



IKON MENKUL

2 Mart -
6 Mart 2015

GLOBAL PİYASALARDA GEÇTİĞİMİZ HAFTANIN ÖZETİ VE GELECEK HAFTA...

Global piyasalarda veri trafiğinin yoğun geçtiği bir haftayı geride bıraktık. Teker teker bölgelere kısaca değinecek olursak;

ABD tarafında, FED Başkanı Janet Yellen'in komite karşısında yaptığı konuşmalar gündemin ilk sırasında yer aldı. Yellen konuşmasında, para politikası, istihdam ve enflasyon gibi konulara ilk sırada değinirken daha sonra da toplantının asıl amacı olan FED'in bağımsızlığı konusunda düşüncelerini açıkladı. Yellen, FED'in her şartta bağımsız olması gerektiğini söyledi. Hafta ortasında gelen enflasyon rakamları ise ABD Doları'nın ateşini yükseltti. Çekirdek enflasyondaki yükseliş, FED'in faiz politikası için ilerleyen günlerde önemle takip edilecek. Haftanın son işlem gününde ABD 4.çeyrek büyümesi de yavaşlama yönünde revize edildi.

Avrupa'da Yunanistan Eurogroup görüşmeleri son buldu ve bir anlaşmaya varıldı. Avrupa Merkez Bankası Başkanı Mario Draghi, 25 Kasım'da tedavüle girecek olan 20 euroluk güvenliği artırılmış banknotu tanıttı. Euro Bölgesi'nde Çekirdek TÜFE, gerilemesini hızlandırdı ve deflasyon sinyallerini artırdı. İngiltere, dördüncü çeyrekte büyümesini bir önceki aya göre aynı düzeyde revize etti.

Asya tarafında hemen hemen sakin bir hafta geçirildi denenebilir. Çin'de, Çarşamba gününe kadar Ay takvimine göre yıl başı olması sebebiyle piyasalar kapalıydı. Haftanın son işlem günü Japonya'dan istihdam ve enflasyon bakımından çok önemli rakamları takip ettik. Hafta ortasında Yeni Zelanda Ticaret Dengesi rakamları açıklandı. Çin Merkez Bankası ise(PBOC) gösterge faiz oranı ve borçlanma faiz oranını 1 marttan itibaren olmak üzere, 25 baz puan indireceğini açıkladı.

Yurtiçine baktığımızda ise hiç kuşkusuz haftanın en önemli gelişmesi Salı günü yapılan TCMB Para Politikası Kurulu toplantısı oldu. Toplantıda hem gösterge faiz, hem de faiz koridorunun üst ve alt bandında indirim yapıldı. Uzun zamandır faiz indirim baskısı ile karşı karşıya olan TCMB'nin bu kararı reel sektör ve devletin üst kanadını memnun edemedi. Karar sonrasında Cumhurbaşkanı'ndan sert açıklamaların gelmesiyle birlikte Türk Lirası'nda sert değer kayıpları görüldü ve USDTRY'de yeni rekor kırılmış oldu. Kapasite Kullanım Oranı ise bir önceki aya göre geriledi.

EXCLUSIVE
IKONX

Canlı Seans Odası

Anlık Piyasa Yorumları

İnteraktif Ekonomi Takvimi

Kişiselleştirilebilir Piyasa Platformu

Haberler

Destek / Direnc

0212
709 9999

www.ikonmenkul.com.tr

/IKONMenkul

Büyükdere Cd. Maslak Mh. Meydan Sk. Veko Giz Plaza No:3 Kat:9 34396 Maslak-Şişli
T:0212 290 40 60 F:0212 290 40 61 E-Mail:info@ikonmenkul.com.tr

RİSK UYARISI

Forex piyasası kaldıraçla çalışan bir pazardır. Kaldıraç özelliği ile yüksek seviyelerde getiri ve risk içermektedir. İlk etapta yatırdığınız paranın riske atabileceğiniz kısmı kadar işlem yapmanızı öneririz. Forex yatırımları her yatırımcı için risk açısından uygun bir pazar olmayabilir. Yatırım yapmadan önce piyasanın içerdiği riskleri tam olarak anladığınızdan emin olunuz ve eğer gerek duyarsanız uzman yetkilimizden tavsiye ve yardım alınınız.

www.ikonmenkul.com.tr web sayfamızda yer alan her türlü bilgi, grafik, araştırma sonuçları, rapor, görüş ve tavsiyeler genel anlamda bilgi vermek amacıyla hazırlanmış olup, sitede müşteriler ve diğer üçüncü şahısların alım satım kararlarını destekleyebilecek yeterli bilgi bulunmayabilir. Sitemizde bulunan, bu bilgilerdeki olası hata ve eksikliklerden ve bu bilgilere dayanılarak yapılan işlemlerden doğacak her türlü maddi/manevi zararlardan ve her ne şekilde olursa olsun üçüncü kişilerin uğrayabileceği her türlü zararlardan dolayı IKON Menkul Değerler A.Ş. sorumlu tutulamaz.

ABD

Geçtiğimiz hafta ABD'den öne çıkan gelişmelerin başında ilk olarak FED Başkanı Janet Yellen'in açıklamaları vardı. Yellen komite önünde yaptığı konuşmasında, "FED faiz artırma kararı vermeden önce "sabırlı" ifadesinden vazgeçecek." dedi. "Sabırlı" kelimesini de, en az iki toplantı daha faiz artırımında bulunulmayacağına işaret etmek için söylediklerini açıkladı. FED'in izlediği mevcut yol haritasının bir kaç toplantı sonrasında faiz artırılması anlamına gelmeyeceğini, ancak tabir değişikliği olursa da bunun ekonomide güçlü toparlanma dönemine yaklaşıldığının işareti olacağını belirtti. İstihdam piyasası hakkında ise Yellen, "Buradaki gelişim çok yönlü olarak toparlanma göstermekte. Ancak düşük işgücü katılımının ve zayıf ücret artışlarının dönemsel de olsa hala zayıflıklara işaret ettiğini görmekteyiz. Tüketici harcamalarının gelişimi, düşük petrol fiyatı ve artan istihdam gücüne bağlı. Yerel harcamalar ve üretim de güçlü olarak arttı. Daha önce de olduğu gibi, düşük petrol fiyatları orta vadede ABD ekonomisi için olumlu etki yapmakta." açıklamalarında bulundu. Enflasyon konusunda Yellen; kısa vade de daha da düşebileceğini, ancak orta vadede kademeli olarak yükseleceği beklenmekte.

Piyasaları hareketlendiren diğer açıklama ise St. Louis FED Başkanı James Bullard'dan geldi. Bullard yaptığı açıklamada, "İşsizlik oranının yılın ikinci yarısında %5'in altına ineceğini ummaktayım ve enflasyonun bu hali, petrol fiyatlarındaki düşüşten kaynaklanmakta." dedi. Ayrıca konuşmasının sonunda Mart ayı politika bildiriminden "sabırlı olunacak" sözü çıkarılarak faiz artırımına yaklaşılmaması gerektiğini sözlerine eklerken yine faiz ile ilgili haftanın son işlem gününde yaptığı açıklamasında, faizlerin üçüncü çeyrekte önce artırılması gerektiğini, uzun süre beklemenin piyasa açısından balona sebebiyet verebileceğini söyledi.

S&P ↓ %0.27
2104,50

DOW ↓ %0.04
18132,70

NASDAQ ↑ %0.15
4963,53



EXCLUSIVE
IKON X

Canlı Seans Odası

Anlık Piyasa Yorumları

İnteraktif Ekonomi Takvimi

Kişiselleştirilebilir Piyasa Platformu

Haberler

Destek / Direnc

0212
709 9999

www.ikonmenkul.com.tr

f t in YouTube g+ /IKONMenkul

Büyükdere Cd. Maslak Mh. Meydan Sk. Veko Giz Plaza No:3 Kat:9 34396 Maslak-Şişli
T:0212 290 40 60 F:0212 290 40 61 E-Mail:info@ikonmenkul.com.tr

RİSK UYARISI

Forex piyasası kaldıraçla çalışan bir pazardır. Kaldıraç özelliği ile yüksek seviyelerde getiri ve risk içermektedir. İlk etapta yatırdığınız paranın riske atabileceğiniz kısmı kadar işlem yapmanızı öneririz. Forex yatırımları her yatırımcı için risk açısından uygun bir pazar olmayabilir. Yatırım yapmadan önce piyasanın içerdiği riskleri tam olarak anladığınızdan emin olunuz ve eğer gerek duyarsanız uzman yetkilimizden tavsiye ve yardım alınınız.

www.ikonmenkul.com.tr web sayfamızda yer alan her türlü bilgi, grafik, araştırma sonuçları, rapor, görüş ve tavsiyeler genel anlamda bilgi vermek amacıyla hazırlanmış olup, sitede müşteriler ve diğer üçüncü şahısların alım satım kararlarını destekleyebilecek yeterli bilgi bulunmayabilir. Sitemizde bulunan, bu bilgilerdeki olası hata ve eksikliklerden ve bu bilgilere dayanılarak yapılan işlemlerden doğacak her türlü maddi/manevi zararlardan ve her ne şekilde olursa olsun üçüncü kişilerin uğrayabileceği her türlü zararlardan dolayı İKON Menkul Değerler A.Ş. sorumlu tutulamaz.



IKON

MENKUL

2 Mart -
6 Mart 2015

ABD

Açıklanan

	Sonuç	Beklenen	Önceki
ABD İkinci El Konut Satışları (Ocak) (Ay)	4,82M	4,97M	5,07M
ABD İkinci El Konut Satışları (Ocak) (Ay) %	-4,90%	-0,80%	2,40%
ABD Hizmet PMI (Şubat)	57	54,1	54,2
ABD Tüketici Güven Endeksi (Şubat)	96,4	99,6	103,8
ABD Birinci El Konut Satışları (Ocak) (Ay) %	-0,20%	-1,30%	8,10%
ABD Birinci El Konut Satışları (Ocak)	481K	475K	482K
ABD Çekirdek TÜFE (Ocak) (Ay)	0,20%	0,10%	0,00%
ABD Çekirdek TÜFE (Ocak) (Yıl)	1,60%	1,60%	1,60%
ABD Çekirdek Dayanıklı Malların Siparişleri (Ocak) (Ay)	0,30%	0,50%	-0,90%
ABD TÜFE (Ocak) (Ay)	-0,70%	-0,60%	-0,40%
ABD Dayanıklı Malları Siparişleri (Ocak) (Ay)	2,80%	1,70%	-3,70%
ABD Haftalık İşsizlik Maaşı Başvuruları	313K	290K	282K
ABD GSYİH (4.Çeyrek)	2,20%	2,10%	2,60%
ABD Michigan 5 Yıllık Enflasyon Beklentisi (Şubat)	%2.70		%2.70
ABD Michigan 12 Aylık Enflasyon Beklentisi (Şubat)	%2.8		%2.8
ABD Michigan Tüketici Güven Endeksi (Şubat)	95,4	94	93,6
ABD Kesinleşmemiş Konut Satışları (Ocak) (Ay)	1,70%	2,00%	-1,50%
Kanada Çekirdek TÜFE (Ocak) (Ay)	%0.2	%0.1	%-0.3
Kanada Çekirdek TÜFE (Ocak) (Yıl)	%2.2	%2.1	%2.2
Kanada TÜFE (Ocak) (Ay)	%-0.2	%-0.3	%-0.7
Kanada TÜFE (Ocak) (Yıl)	%1.0	%0.7	%1.5

EXCLUSIVE
IKONX

Canlı Seans Odası

Anlık Piyasa Yorumları

İnteraktif Ekonomi Takvimi

Kişiselleştirilebilir Piyasa Platformu

Haberler

Destek / Direnc

0212
709 9999

www.ikonmenkul.com.tr

/IKONMenkul

Büyükdere Cd. Maslak Mh. Meydan Sk. Veko Giz Plaza No:3 Kat:9 34396 Maslak-Şişli
T:0212 290 40 60 F:0212 290 40 61 E-Mail:info@ikonmenkul.com.tr

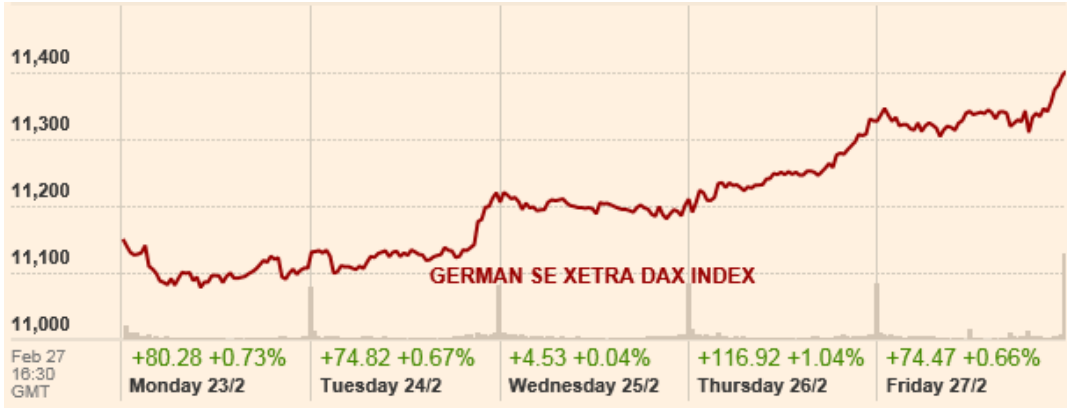
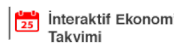
RİSK UYARISI

Forex piyasası kaldıraçla çalışan bir pazardır. Kaldıraç özelliği ile yüksek seviyelerde getiri ve risk içermektedir. İlk etapta yatırdığınız paranın riske atabileceğiniz kısmı kadar işlem yapmanızı öneririz. Forex yatırımları her yatırımcı için risk açısından uygun bir pazar olmayabilir. Yatırım yapmadan önce piyasanın içerdiği riskleri tam olarak anladığınızdan emin olunuz ve eğer gerek duyarsanız uzman yetkilimizden tavsiye ve yardım alınız.

www.ikonmenkul.com.tr web sayfamızda yer alan her türlü bilgi, grafik, araştırma sonuçları, rapor, görüş ve tavsiyeler genel anlamda bilgi vermek amacıyla hazırlanmış olup, sitede müşteriler ve diğer üçüncü şahısların alım satım kararlarını destekleyebilecek yeterli bilgi bulunmayabilir. Sitemizde bulunan, bu bilgilerdeki olası hata ve eksikliklerden ve bu bilgilere dayanılarak yapılan işlemlerden doğacak her türlü maddi/manevi zararlardan ve her ne şekilde olursa olsun üçüncü kişilerin uğrayabileceği her türlü zararlardan dolayı İKON Menkul Değerler A.Ş. sorumlu tutulamaz.

AVRUPA

Yoğun bir haftayı geride bırakan Avrupa, geçtiğimiz haftaya Yunanistan Eurogroup gündemi ile devam etti. Avrupa'daki maliye bakanları, Yunanistan'ın hazırladığı yeni ekonomik tedbirleri içeren paketi onaylayarak kurtarma programının uzatılması adına adım attı. Salı günü yapılan toplantıda, programın onaylandığı teyit edildi. Avrupa Merkez Bankası Başkanı Mario Draghi de Yunanistan'ın reform planının başlangıç noktası olarak yeterli olduğunu ve şartların uygun olması halinde Yunanistan'a likidite konusunda yeniden muafiyet sağlanabileceğini belirtti. Yunanistan'a mali kurtarma programının 4 ay uzatılması için şartlar koşulmuştu ve hali hazırdaki program bu ay sonunda sona erecekti. Programı, sert tutumuyla bilinen Almanya'da onayladı. Almanya Maliye Bakanı Wolfgang Schaeuble parlamentonun alt meclisinde yaptığı açıklamada, "Konu, Yunanistan için yeni milyarlar ya da programda bir değişiklik yapılması ile ilgili değil. Bu programının başarılı bir şekilde tamamlanabilmesi için ek süre tanınması ile ilgili" ifadelerini kullandı. ECB Başkanı Draghi, hafta içerisinde 20 euroluk banknotları tanıttı. Banknotların 25 Kasım'da tedavüle gireceğini ve daha önce kullanılmayan bir güvenlik özelliğine sahip olacağını kaydetti.

DAX ↑ %3.17
11401,66**FTSE** ↑ %0.45
6946,66**CAC 40** ↑ %2.49
4951,48**EXCLUSIVE
IKON X**www.ikonmenkul.com.tr /IKONMenkulBüyükdere Cd. Maslak Mh. Meydan Sk. Veko Giz Plaza No:3 Kat:9 34396 Maslak-Şişli
T:0212 290 40 60 F:0212 290 40 61 E-Mail:info@ikonmenkul.com.tr

RİSK UYARISI

Forex piyasası kaldıraçla çalışan bir pazardır. Kaldıraç özelliği ile yüksek seviyelerde getiri ve risk içermektedir. İlk etapta yatırdığınız paranın riske atabileceğiniz kısmı kadar işlem yapmanızı öneririz. Forex yatırımları her yatırımcı için risk açısından uygun bir pazar olmayabilir. Yatırım yapmadan önce piyasanın içerdiği riskleri tam olarak anladığınızdan emin olunuz ve eğer gerek duyarsanız uzman yetkilimizden tavsiye ve yardım alınınız.

www.ikonmenkul.com.tr web sayfamızda yer alan her türlü bilgi, grafik, araştırma sonuçları, rapor, görüş ve tavsiyeler genel anlamda bilgi vermek amacıyla hazırlanmış olup, sitede müşteriler ve diğer üçüncü şahısların alım satım kararlarını destekleyebilecek yeterli bilgi bulunmayabilir. Sitemizde bulunan, bu bilgilerdeki olası hata ve eksikliklerden ve bu bilgilere dayanılarak yapılan işlemlerden doğacak her türlü maddi/manevi zararlardan ve her ne şekilde olursa olsun üçüncü kişilerin uğrayabileceği her türlü zararlardan dolayı IKON Menkul Değerler A.Ş. sorumlu tutulamaz.



IKON MENKUL

2 Mart -
6 Mart 2015

AVRUPA

Açıklanan	Sonuç	Beklenti	Önceki
Almanya IFO İş Dünyası Endeksi	106,8	107,7	106,7
Almanya GSYİH 4.çeyrek (Q4)	%0.7	%0.7	%0.7
Almanya GSYİH 4.çeyrek (Yıl)	%1.6	%1.5	%1.6
Euro Bölgesi Çekirdek TÜFE (Ocak) (Ay)	%-1.9		%0.4
Euro Bölgesi Çekirdek TÜFE (Ocak) (Yıl)	%0.6	%0.6	%0.6
Euro Bölgesi TÜFE (Ocak) (Ay)	%-1.6	%-1.6	%-0.1
Euro Bölgesi TÜFE (Ocak) (Yıl)	%-0.6	%-0.6	%-0.6
İngiltere BBA Mortgaga Kredi Onayları	36.400	36.200	35.800
Almanya GFK Tüketici Güven Endeksi (Mart)	9,7	9,5	9,3
Almanya İşsizlik Oranı (Şubat)	%6.5	%6.5	%6.5
Almanya İşsizlik Değişimi (Şubat)	-20.000	-10.000	-10.000
İngiltere İş Yatırımları 4.çeyrek (Q4)	%-1.4	%1.9	%-1.2
İngiltere GSYİH 4. çeyrek(Q4)	%0.5	%0.5	%0.5
İngiltere GSYİH 4. çeyrek(Yıl)	%2.7	%2.7	%2.7
Almanya TÜFE (Şubat) (Ay)	%0.9	%0.7	%-1.1
Almanya TÜFE (Şubat) (Yıl)	%0.1	%-0.2	%-0.4

EXCLUSIVE
IKONX

Canlı Seans Odası

Anlık Piyasa Yorumları

İnteraktif Ekonomi Takvimi

Kişiselleştirilebilir Piyasa Platformu

Haberler

Destek / Direnc

0212
709 9999

www.ikonmenkul.com.tr

/IKONMenkul

Büyükdere Cd. Maslak Mh. Meydan Sk. Veko Giz Plaza No:3 Kat:9 34396 Maslak-Şişli
T:0212 290 40 60 F:0212 290 40 61 E-Mail:info@ikonmenkul.com.tr

RİSK UYARISI


Forex piyasası kaldıraçla çalışılan bir pazardır. Kaldıraç özelliği ile yüksek seviyelerde getiri ve risk içermektedir. İlk etapta yatırdığınız paranın riske atabileceğiniz kısmı kadar işlem yapmanızı öneririz. Forex yatırımları her yatırımcı için risk açısından uygun bir pazar olmayabilir. Yatırım yapmadan önce piyasanın içerdiği riskleri tam olarak anladığınızdan emin olunuz ve eğer gerek duyarsanız uzman yetkilimizden tavsiye ve yardım alınız.

www.ikonmenkul.com.tr web sayfamızda yer alan her türlü bilgi, grafik, araştırma sonuçları, rapor, görüş ve tavsiyeler genel anlamda bilgi vermek amacıyla hazırlanmış olup, sitede müşteriler ve diğer üçüncü şahısların alım satım kararlarını destekleyebilecek yeterli bilgi bulunmayabilir. Sitemizde bulunan, bu bilgilerdeki olası hata ve eksikliklerden ve bu bilgilere dayanılarak yapılan işlemlerden doğacak her türlü maddi/manevi zararlardan ve her ne şekilde olursa olsun üçüncü kişilerin uğrayabileceği her türlü zararlardan dolayı İKON Menkul Değerler A.Ş. sorumlu tutulamaz.

ASYA

Japonya'da açıklanan Çekirdek Tüketici Fiyat Endeksi(TÜFE), Perakende Satışlar ve İşsizlik Oranları beklentileri karşılayamadı. %2.2 seviyesinde gerçekleşen Çekirdek TÜFEnin %2.4 düzeyinde gelmesi bekleniyordu. Enflasyon oranının beklentinin altında kalması, Japonya Merkez Bankası(BOJ) Başkanı Kuroda'nın, fiyatları yükseltmede karşılaştığı güçlüğü işaret etti. Perakende Satışlarda %2.0 seviyesinde daralma görülürken, beklenti %1.3 düzeyinde daralma olacağı yönündeydi. Geçtiğimiz ay olduğu gibi %3.4 seviyesinde beklenen İşsizlik Oranı ise artarak %3.6 düzeyine çıktı. Japonya'da takip ettiğimiz bir diğer önemli veri olan Sanayi Üretimi, 3 yılın ardından en büyük yükselişini göstererek %4.0 seviyesine çıktı

Çin'de HSBC İmalat PMI beklentinin üzerinde artış gösterdi. İmalat sektöründeki genişlemeyi gösteren veri, 50.1 seviyesine yükseldi. Bir önceki veri ise 49.5 düzeyinde olmuştu. Çin Merkez Bankası(PBOC) gösterge faiz oranı ve borçlanma faiz oranını 1 marttan itibaren olmak üzere, 25 baz puan indireceğini açıkladı. Bu karar sonrası piyasaların açıldığı anda, başta Altın ve Bakır olmak üzere emtialarda, gapli açılış olabileceğini belirtelim.




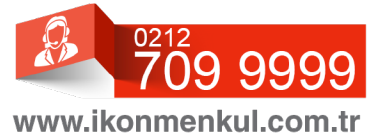
Nikkei ↑ %2.53
18797,94**Hang Seng** ↓ %0.03
24823,29**Shangai** ↑ %0.10
3310,30**EXCLUSIVE**
IKONX Canlı Seans Odası Anlık Piyasa Yorumları İnteraktif Ekonomi Takvimi Kişiselleştirilebilir Piyasa Platformu Haberler Destek / Direnc 0212
709 9999www.ikonmenkul.com.tr     /IKONMenkulBüyükdere Cd. Maslak Mh. Meydan Sk. Veko Giz Plaza No:3 Kat:9 34396 Maslak-Şişli
T:0212 290 40 60 F:0212 290 40 61 E-Mail:info@ikonmenkul.com.tr**RİSK UYARISI**

Forex piyasası kaldıraçla çalışan bir pazardır. Kaldıraç özelliği ile yüksek seviyelerde getiri ve risk içermektedir. İlk etapta yatırdığınız paranın riske atabileceğiniz kısmı kadar işlem yapmanızı öneririz. Forex yatırımları her yatırımcı için risk açısından uygun bir pazar olmayabilir. Yatırım yapmadan önce piyasanın içerdiği riskleri tam olarak anladığınızdan emin olunuz ve eğer gerek duyarsanız uzman yetkilimizden tavsiye ve yardım alınınız.

www.ikonmenkul.com.tr web sayfamızda yer alan her türlü bilgi, grafik, araştırma sonuçları, rapor, görüş ve tavsiyeler genel anlamda bilgi vermek amacıyla hazırlanmış olup, sitede müşteriler ve diğer üçüncü şahısların alım satım kararlarını destekleyebilecek yeterli bilgi bulunmayabilir. Sitemizde bulunan, bu bilgilerdeki olası hata ve eksikliklerden ve bu bilgilere dayanılarak yapılan işlemlerden doğacak her türlü maddi/manevi zararlardan ve her ne şekilde olursa olsun üçüncü kişilerin uğrayabileceği her türlü zararlardan dolayı İKON Menkul Değerler A.Ş. sorumlu tutulamaz.

ASYA**Açıklanan**

	Sonuç	Beklenti	Önceki
Yeni Zelanda Enflasyon Beklentileri(çeyreklik)	%1.8		%2.1
Avustralya Tamamlanmış İnşaat Projeleri(4.çeyrek)	-%0.2	-%1.2	-%2.8
Avustralya Ücret Fiyat Endeksi(çeyreklik)(4.çeyrek)	%0.6	%0.6	%0.6
Avustralya Ücret Fiyat Endeksi(Yıllık)(4.çeyrek)	%2.5	%2.5	%2.6
Çin HCBC İmalat PMI(Şub)	50.1	49.5	49.7
Yeni Zelanda Ticaret Dengesi(Yıllık)(Oca)	-1410milyonNZD	-1.650milyonNZD	-1.180milyonNZD
Yeni Zelanda Ticaret Dengesi(Aylık)(Oca)	56milyonNZD	-183milyonNZD	-195milyonNZD
Yeni Zelanda Yapı Ruhsatları(Aylık)(Oca)	-%3.8		-%2.1
Japonya Konut Satışları(Aylık)(Oca)	-%0.3	%0.4	%0.4
Japonya Konut Satışları(Yıllık)(Oca)	-%5.1	-%4.1	-%3.4
Japonya TÜFE(Yıllık)(Oca)	%2.4	%2.4	%2.4
Japonya Çekirdek TÜFE(Yıllık)(Şub)	%2.2	%2.3	%2.5
Japonya İşsizlik Oranı(Oca)	%3.6	%3.4	%3.4
Japonya Sanayi Üretimi(Aylık)(Oca)	%4.0	%2.7	%0.8
Japonya Perkande Satış(Yıllık)(Oca)	-%2.0	-%1.3	%0.2
Avustralya Konut Kredileri(Oca)	%0.6		%0.6
Yeni Zelanda Yapı Güveni(Oca)	%34.4		%30.4
Japonya Konut Başlangıçları(Yıllık)(Oca)	-%13.0	-%11.3	-%14.7

**EXCLUSIVE
IKONX** Canlı Seans Odası Anlık Piyasa Yorumları İnteraktif Ekonomi Takvimi Kişiselleştirilebilir Piyasa Platformu Haberler Destek / Direnc**0212
709 9999**
www.ikonmenkul.com.tr     /IKONMenkulBüyükdere Cd. Maslak Mh. Meydan Sk. Veko Giz Plaza No:3 Kat:9 34396 Maslak-Şişli
T:0212 290 40 60 F:0212 290 40 61 E-Mail:info@ikonmenkul.com.tr**RİSK UYARISI**

Forex piyasası kaldıraçla çalışan bir pazardır. Kaldıraç özelliği ile yüksek seviyelerde getiri ve risk içermektedir. İlk etapta yatırdığınız paranın riske atabileceğiniz kısmı kadar işlem yapmanızı öneririz. Forex yatırımları her yatırımcı için risk açısından uygun bir pazar olmayabilir. Yatırım yapmadan önce piyasanın içerdiği riskleri tam olarak anladığınızdan emin olunuz ve eğer gerek duyarsanız uzman yetkilimizden tavsiye ve yardım alınız.

www.ikonmenkul.com.tr web sayfamızda yer alan her türlü bilgi, grafik, araştırma sonuçları, rapor, görüş ve tavsiyeler genel anlamda bilgi vermek amacıyla hazırlanmış olup, sitede müşteriler ve diğer üçüncü şahısların alım satım kararlarını destekleyebilecek yeterli bilgi bulunmayabilir. Sitemizde bulunan, bu bilgilerdeki olası hata ve eksikliklerden ve bu bilgilere dayanılarak yapılan işlemlerden doğacak her türlü maddi/manevi zararlardan ve her ne şekilde olursa olsun üçüncü kişilerin uğrayabileceği her türlü zararlardan dolayı İKON Menkul Değerler A.Ş. sorumlu tutulamaz.

TÜRKİYE

Geçtiğimiz haftanın Türkiye'yi finansal anlamda etkileyecek önemli olaylarına baktığımızda ilk olarak dikkatimizi çeken Pazartesi günü açıklanan **Kapasite Kullanım Oranı** oldu. Bir önceki aya göre 0.9 puan azalarak **%72.8** seviyesine gerileyen Kapasite Kullanım Oranı, TCMB tarafından 2015 Şubat ayında imalat sanayinde faaliyet gösteren 2656 iş yerine yapılan "İktisadi Yönelim Anketi" ne göre belirleniyor. Aynı gün açıklanan **Türkiye İmalat Güveni** ise bir önceki aya oranla yükselerek **103.4** olarak açıklandı. Haftanın en önemli verisi Salı günü TCMB tarafından toplanan PPK sonrası açıklandı. TCMB, beklediği gibi faiz oranlarını düşürdü. Haftanın son gününde iki veri açıklandı. İlk veri olan **Türkiye Ticaret Açığı**, beklentilerin altında kalarak 4.31 milyar dolar olarak açıklandı. Böylece Ticaret Açığı 2010 Mayıs ayından beri en düşüğünü görmüş oldu. 2014 Aralık ayı için açıklanan veri 8.51 milyar dolardı. Açıklanan diğer veri de **Yıllık Yabancı Turist Girişi** oldu. Türkiye'yi ziyaret eden yabancı turist sayısı bir önceki yılın Ocak ayına oranla **%9.08** oranda artış gösterdi.

Yukarıda da bahsettiğimiz gibi, haftanın en önemli olayı faiz oranlarıyla ilgili TCMB'nin verdiği karar oldu. Yaklaşık bir aydır Türkiye, 24 Şubat'ta gerçekleşecek PPK toplantısını ve alacakları faiz kararını bekliyordu. Toplantı öncesinde uzman ekonomistlerin ve yatırımcıların genel görüşü TCMB'nin 25 ile 75 baz puan arasında faiz indirimi yapabileceği yönündeydi. Bununla birlikte yoğun siyasi baskının etkisiyle enflasyonun izin verdiğinden fazla gelecek bir faiz indirimi kararının Türk Lirası'nda sert satış baskısı yaratabileceği düşünülüyordu. Salı günündeki PPK toplantısı sonucunda açıklanan faiz kararları şöyle: Gecelik faiz oranlarında **Marjinal Fonlama Oranı** % 11.25'ten % 10.75'e, açık piyasa işlemleri çerçevesinde piyasa yapıcısı bankalara repo işlemleri yoluyla tanınan **Borçlanma İmkani Faiz Oranı** % 10.75'ten % 10.25'e, **Merkez Bankası Borçlanma Faiz Oranı** % 7.5'ten % 7.25'e indirildi. Ayrıca, **Bir Hafta Vadeli Repo İhale Faiz Oranı** % 7.75'ten % 7.5'e indirildi. TCMB aldığı bu indirim kararı devletin üst kademesini memnun etmedi. Zira kararın gelmesiyle aynı gün, hükümet cephesinden gelen açıklamalar indirim oranının yetersiz olduğu şeklindeydi. Ertesi gün Cumhurbaşkanı Erdoğan TCMB'nin faiz konusunda yanlış yaptığını belirterek oldukça sert ve ciddi ifadelerde bulundu. Bu açıklamalar sonucunda Dolar/TL kuru 2.4920'ye kadar yükseldi. TCMB üzerindeki baskıyla birlikte Başbakan Yardımcısı Ali Babacan ve TCMB Başkanı Erdem Başçı'nın istifa ettiği söylentileri, TL üstündeki baskıyı da arttırdı. Başbakanlık tarafından yapılan açıklamayla bu söylentilerin yalanlanması TL üstündeki baskı bir nebze rahatlasa da haftanın son günü yine Cumhurbaşkanı'ndan gelen sert açıklamalardan sonra USDTRY rekor seviyeye çıkarak 2.52 seviyesini gördü.

Açıklanan	Sonuç	Beklenen	Önceki
Türkiye Kapasite Kullanım Oranı (Şubat)	%72.8		%73.7
Türkiye İmalat Güveni (Şubat)	103.4		103.2
Bir Hafta Vadeli Repo İhale Faiz Oranı (Şubat)	%7.50	%7.25	%7.75
Borçlanma Faiz Oranı	%7.25	%7.00	%7.50
Gecelik Faiz Oranları (Şubat)	%10.75	%10.75	%11.25
Türkiye Ticaret Açığı (Ocak)	-4.31B	-4.60B	-8.51B
Yabancı Turist Girişi (Yıllık) (Ocak)	%9.08		%1.19

EXCLUSIVE
IKONX

Canlı Seans Odası

Anlık Piyasa Yorumları

İnteraktif Ekonomi Takvimi

Kişiselleştirilebilir Piyasa Platformu

Haberler

Destek / Direnc

0212
709 9999

www.ikonmenkul.com.tr

f t in YouTube g+ /IKONMenkul

Büyükdere Cd. Maslak Mh. Meydan Sk. Veko Giz Plaza No:3 Kat:9 34396 Maslak-Şişli
T:0212 290 40 60 F:0212 290 40 61 E-Mail:info@ikonmenkul.com.tr

RİSK UYARISI

Forex piyasası kaldıraçla çalışılan bir pazardır. Kaldıraç özelliği ile yüksek seviyelerde getiri ve risk içermektedir. İlk etapta yatırdığınız paranın riske atabileceğiniz kısmı kadar işlem yapmanızı öneririz. Forex yatırımları her yatırımcı için risk açısından uygun bir pazar olmayabilir. Yatırım yapmadan önce piyasanın içerdiği riskleri tam olarak anladığınızdan emin olunuz ve eğer gerek duyarsanız uzman yetkilimizden tavsiye ve yardım alınız.

www.ikonmenkul.com.tr web sayfamızda yer alan her türlü bilgi, grafik, araştırma sonuçları, rapor, görüş ve tavsiyeler genel anlamda bilgi vermek amacıyla hazırlanmış olup, sitede müşteriler ve diğer üçüncü şahısların alım satım kararlarını destekleyebilecek yeterli bilgi bulunmayabilir. Sitemizde bulunan, bu bilgilerdeki olası hata ve eksikliklerden ve bu bilgilere dayanılarak yapılan işlemlerden doğacak her türlü maddi/manevi zararlardan ve her ne şekilde olursa olsun üçüncü kişilerin uğrayabileceği her türlü zararlardan dolayı İKON Menkul Değerler A.Ş. sorumlu tutulamaz.

Önümüzdeki Hafta Neleri Takip Edeceğiz?

Önümüzdeki hafta tüm bölgeler adına çok kritik verileri takip edeceğiz. **Pazartesi günü**; Avustralya'da İmalat PMI ve Birinci El Konut Satışları haftanın ilk işlem gününün açılışında izleyeceğimiz veriler olacak. Ayrıca sabaha karşı Çin'den HSBC İmalat PMI Endeksi'ni takip edeceğiz. Sabah saatlerinde İngiltere'den Ulusal Konut Fiyat Endeksi gelecek. **Öğlen saatlerine kadar Avrupa'nın bir çok ülkesinde İmalat PMI Endeksleri açıklanacak. Euro Bölgesi'nden de geçen hafta da takip ettiğimiz enflasyon rakamı, ayrıca işsizlik oranı** duyurulacak. ABD tarafında ekonominin aktifliği adına önemli verileri takip edeceğiz. Çekirdek Kişisel Tüketim Harcamaları, Üretim PMI ve ISM İmalat Endekslerini izliyoruz.

Salı günü; Avustralya'dan sabaha karşı Konut Yapım İzinleri ve **Avustralya Merkez Bankası'nın açıklayacağı gösterge faiz oranını** takip edeceğiz. Sabah saatlerinde Almanya'da Perakende Satışlar ve **Türkiye'de de enflasyon rakamlarını** izleyeceğiz. Kanada tarafında dördüncü çeyrek GSYİH rakamı duyurulacakken, ABD tarafından gün içerisinde önemli bir verinin açıklanması beklenmiyor.

Çarşamba günü; Avustralya'da dördüncü çeyrek GSYİH rakamı açıklanacak. Aynı zamanda Çin'de de Hizmet PMI Endeksini takip edeceğiz. Avrupa tarafında öğlene kadar çeşitli ülkelerde Hizmet PMI rakamlarını izleyeceğiz. Öğleden sonra **ABD tarafında**, Cuma günü açıklanacak Tarım Dışı İstihdam rakamının öncüsü olarak kabul edilen **ADP Özel Sektör Tarım Dışı İstihdam seviyesi** önemli olacak. Bununla birlikte de Hizmet PMI ve ISM İmalat Dışı Üretim Endeksi açıklanacak. **Kanada'da Merkez Bankası gösterge faizini duyuracak.**

Perşembe günü; Avustralya'da sabaha karşı Perakende Satış ve Ticaret Dengesi rakamlarını takip edeceğiz. Sabah saatlerinde Almanya'da Fabrika Siparişleri açıklanacak. Öğleden sonra **İngiltere Merkez Bankası Para Politikası Komitesi toplantısı olacak faiz kararını** öğreneceğiz. ABD kanadında, haftalık işsizlik maaşı başvuruları ve aynı zamanda da Fabrika Siparişleri duyurulacak. Kanada tarafında da IVEY PMI Endeksi açıklanacak.

Cuma günü; Sabah saatlerinde Almanya'dan Sanayi Üretimi gelecek. **Öğlen Euro Bölgesi'nde dördüncü çeyrek GSYİH rakamını** öğreneceğiz. **ABD tarafında** ise global piyasaların takip ettiği en önemli verilerden biri olan **Tarım Dışı İstihdam rakamı** açıklanacak. Bununla birlikte de ABD'den **Ortalama Saatlik Kazanç, Ortalama Haftalık Çalışma Saati, İş Gücüne Katılım Oranı, İşsizlik Oranı ve Ticaret Dengesi'ni** de öğreneceğiz. Aynı saatte Kanada tarafından da İşçi Başına Üretkenlik, Yapı Ruhsatları ve Ticaret Dengesi rakamları açıklanacak.

EXCLUSIVE
IKONX

Canlı Seans Odası

Anlık Piyasa Yorumları

İnteraktif Ekonomi Takvimi

Kişiselleştirilebilir Piyasa Platformu

Haberler

Destek / Direnc

0212
709 9999

www.ikonmenkul.com.tr

f t in YouTube g+ /IKONMenkul

Büyükdere Cd. Maslak Mh. Meydan Sk. Veko Giz Plaza No:3 Kat:9 34396 Maslak-Şişli
T:0212 290 40 60 F:0212 290 40 61 E-Mail:info@ikonmenkul.com.tr

RİSK UYARISI

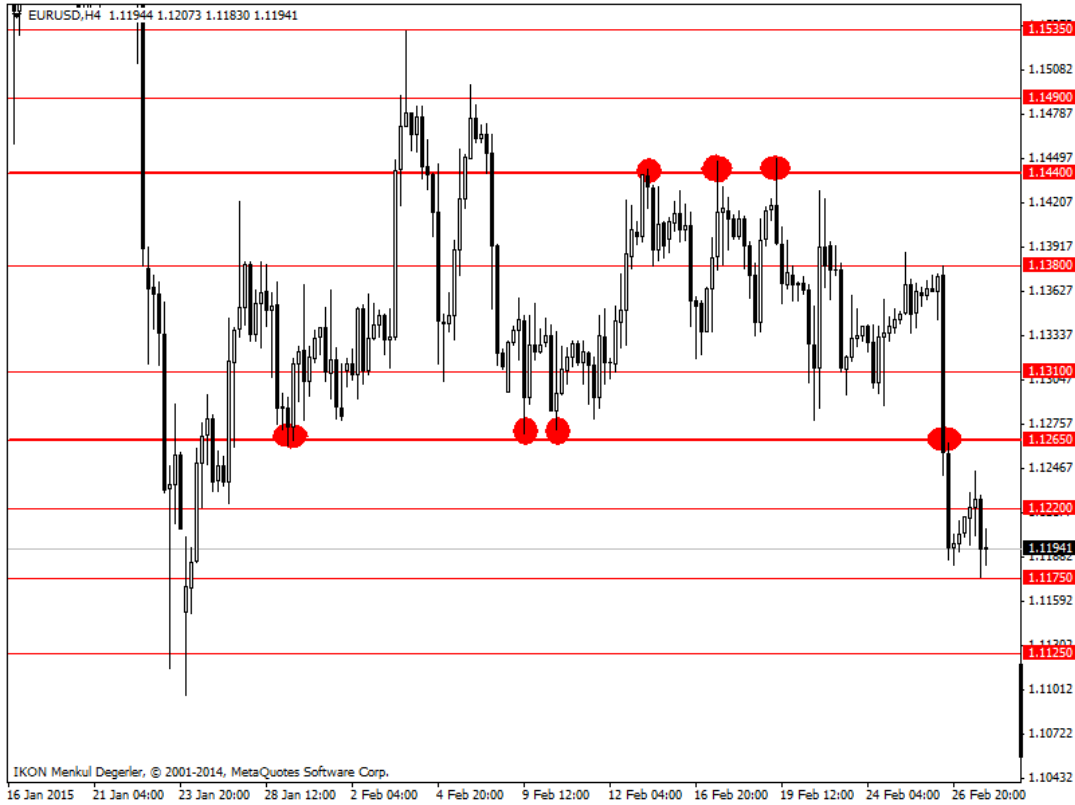
Forex piyasası kaldıraçla çalışan bir pazardır. Kaldıraç özelliği ile yüksek seviyelerde getiri ve risk içermektedir. İlk etapta yatırdığınız paranın riske atabileceğiniz kısmı kadar işlem yapmanızı öneririz. Forex yatırımları her yatırımcı için risk açısından uygun bir pazar olmayabilir. Yatırım yapmadan önce piyasanın içerdiği riskleri tam olarak anladığınızdan emin olunuz ve eğer gerek duyarsanız uzman yetkilimizden tavsiye ve yardım alınınız.

www.ikonmenkul.com.tr web sayfamızda yer alan her türlü bilgi, grafik, araştırma sonuçları, rapor, görüş ve tavsiyeler genel anlamda bilgi vermek amacıyla hazırlanmış olup, sitede müşteriler ve diğer üçüncü şahısların alım satım kararlarını destekleyebilecek yeterli bilgi bulunmayabilir. Sitemizde bulunan, bu bilgilerdeki olası hata ve eksikliklerden ve bu bilgilere dayanılarak yapılan işlemlerden doğacak her türlü maddi/manevi zararlardan ve her ne şekilde olursa olsun üçüncü kişilerin uğrayabileceği her türlü zararlardan dolayı İKON Menkul Değerler A.Ş. sorumlu tutulamaz.

EURUSD

Hafta içinde parite üzerinde etkili olan açıklamalara baktığımızda ABD FED Başkanı Yellen'in faiz artışı öncesi sözlü yönlendirmenin değişeceğini söylediğini, Avrupa Merkez Bankası (ECB) Başkanı Draghi'nin ise enflasyonun aşağı yönlü bir eğilim içinde olmaya devam ettiğini belirtmesini görüyoruz.

EURUSD paritesine teknik olarak baktığımızda; Geçtiğimiz haftaki raporumuzda belirttiğimiz 1.1265 ana destek seviyemizin kırılmasıyla satış baskısının arttığı parite 1.1175 destek seviyesini test etti ve bu bölgeden alıcı buldu. Haftalık kapanışını 1.1265 ana direnç seviyemiz altında yapan paritede bu seviye altında günlük kapanışlar devam ettiği sürece Euro aleyhine işlemlerin görülebileceğini belirtelim. Bu durumda 1.1175 seviyesi altında takip edeceğimiz diğer destekler 1.1125 - 1.1025 ve 1.0900 seviyelerinde bulunuyor. 1.1175 desteğinin üzerinde görülebilecek yükselişte ise 1.1220-1.1265-1.1310-1.1380 ve 1.1440 dirençlerini izliyor olacağız. Toparlanmadan bahsedebilmek adına 1.1440 seviyesi üzeri günlük ve haftalık kapanış aradığımızı hatırlatalım.



EXCLUSIVE
IKONX

Canlı Seans Odası

Anlık Piyasa Yorumları

İnteraktif Ekonomi
Takovimi

Kişiselleştirilebilir
Piyasa Platformu

Haberler

Destek / Direnç

0212
709 9999

www.ikonmenkul.com.tr

f t in YouTube g+ /IKONMenkul

Büyükdere Cd. Maslak Mh. Meydan Sk. Veko Giz Plaza No:3 Kat:9 34396 Maslak-Şişli
T:0212 290 40 60 F:0212 290 40 61 E-Mail:info@ikonmenkul.com.tr

RİSK UYARISI

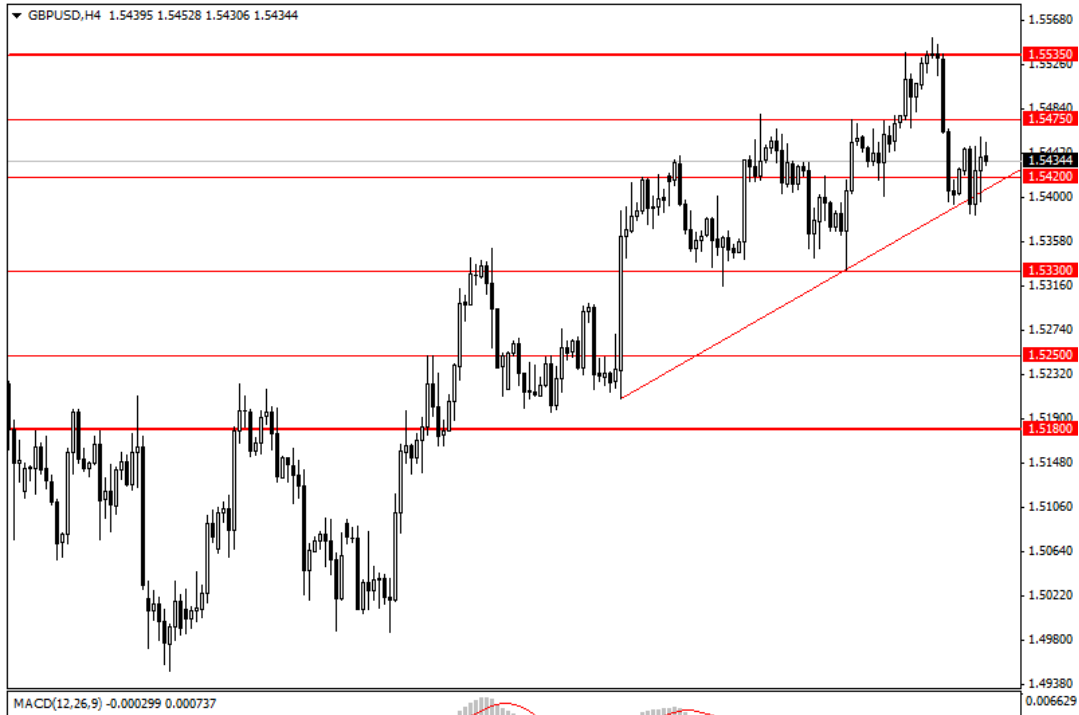
Forex piyasası kaldıraçla çalışan bir pazardır. Kaldıraç özelliği ile yüksek seviyelerde getiri ve risk içermektedir. İlk etapta yatırdığınız paranın riske atabileceğiniz kısmı kadar işlem yapmanızı öneririz. Forex yatırımları her yatırımcı için risk açısından uygun bir pazar olmayabilir. Yatırım yapmadan önce piyasanın içerdiği riskleri tam olarak anladığınızdan emin olunuz ve eğer gerek duyarsanız uzman yetkilimizden tavsiye ve yardım alınız.

www.ikonmenkul.com.tr web sayfamızda yer alan her türlü bilgi, grafik, araştırma sonuçları, rapor, görüş ve tavsiyeler genel anlamda bilgi vermek amacıyla hazırlanmış olup, sitede müşteriler ve diğer üçüncü şahısların alım satım kararlarını destekleyebilecek yeterli bilgi bulunmayabilir. Sitemizde bulunan, bu bilgilerdeki olası hata ve eksikliklerden ve bu bilgilere dayanılarak yapılan işlemlerden doğacak her türlü maddi/manevi zararlardan ve her ne şekilde olursa olsun üçüncü kişilerin uğrayabileceği her türlü zararlardan dolayı IKON Menkul Değerler A.Ş. sorumlu tutulamaz.

GBPUSD

Geçtiğimiz hafta açılışını 1.5330 destek seviyesinin üzerinde gerçekleştiren GBPUSD paritesi, ABD'den beklentileri karşılayamayan 2. El Konut Satışları verisiyle birlikte 1.5420 direncini test etti. Yükselişine devam ederek 1.5475 direncini test eden paritede, FED Başkanı Janet Yellen'in açıklamaları esnasında da bu seviyenin 3 kez çalıştığını izledik. İngiltere BBA Mortgage Konut Kredilerinin beklentileri aşmasıyla birlikte yükselişin devam ettiği parite 1.5535 ana direncine kadar yükselse de, ABD'den açıklanan veriler ve St. Louis FED Başkanı James Bullard'ın açıklamalarının ardından diğer majörler karşısında olduğu gibi Sterlin karşısında da güçlenen Amerikan Dolarının gücüne yenildi. Önümüzdeki hafta pariteyi etkileyebilecek verilere bakarsak; Ulusal HPI, İmalat PMI, Yapı PMI, Hizmetler PMI, İngiltere Merkez Bankası Toplam Parasal Genişleme, Faiz Oranı Beyanatu ön plana çıkmakta.

GBPUSD paritesine teknik açıdan bakarsak; Haftalık kapanışını 1.5420 ara destek seviyesinin üzerinde gerçekleştiren paritede haftasonuna doğru görülen Dolar lehine işlemlerin devamında 1.5330 – 1.5250 ve 1.5180 desteklerini izleyeceğiz. 1.5180 seviyesinin önümüzdeki hafta izleyeceğimiz ana destek konumunda olduğunu, geri çekilmelerin bu seviye altında kalıcılık sağlaması halinde Dolar lehine işlemlerin hız kazanabileceğini belirtmek isteriz. Dolar lehine işlemlerin bu ana destek seviyesi üzerinde sınırlı kalması durumunda ise 1.5420 destek seviyesi üzerinde 1.5475 ve 1.5535 dirençlerini takip edeceğiz. 1.5535 ana direnç seviyesi üzerinde 4 saatlik ve günlük bar kapanışları olması durumunda yukarı yönlü seyrin hızlanabileceğini belirtelim.



EXCLUSIVE
IKON MENKUL

© 2011-2014, MetaQuotes
Forex Yatırımcılar Odası
Anlık Piyasa Yorumları
İnteraktif Ekonomi
Kişiselleştirilebilir Piyasa Platformu
Haberler
Destek / Direnç

0212
709 9999
www.ikonmenkul.com.tr

f t in YouTube g+ /IKONMenkul

Büyükdere Cd. Maslak Mh. Meydan Sk. Veko Giz Plaza No:3 Kat:9 34396 Maslak-Şişli
T:0212 290 40 60 F:0212 290 40 61 E-Mail:info@ikonmenkul.com.tr

RİSK UYARISI

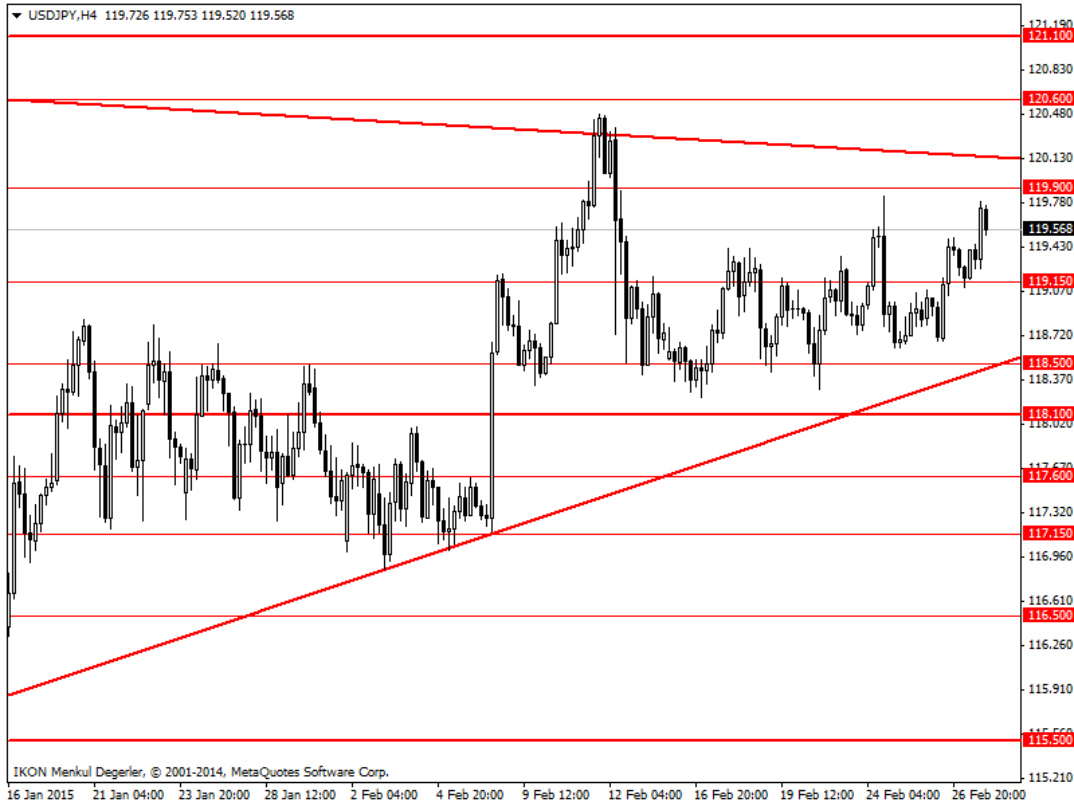
Forex piyasası kaldıraçla çalışan bir pazardır. Kaldıraç özelliği ile yüksek seviyelerde getiri ve risk içermektedir. İlk etapta yatırdığınız paranın riske atabileceğiniz kısmı kadar işlem yapmanızı öneririz. Forex yatırımları her yatırımcı için risk açısından uygun bir pazar olmayabilir. Yatırım yapmadan önce piyasanın içerdiği riskleri tam olarak anladığınızdan emin olunuz ve eğer gerek duyarsanız uzman yetkilimlerden tavsiye ve yardım alınınız.

www.ikonmenkul.com.tr web sayfamızda yer alan her türlü bilgi, grafik, araştırma sonuçları, rapor, görüş ve tavsiyeler genel anlamda bilgi vermek amacıyla hazırlanmış olup, sitede müşteriler ve diğer üçüncü şahısların alım satım kararlarını destekleyebilecek yeterli bilgi bulunmayabilir. Sitemizde bulunan, bu bilgilerdeki olası hata ve eksikliklerden ve bu bilgilere dayanılarak yapılan işlemlerden doğacak her türlü maddi/manevi zararlardan ve her ne şekilde olursa olsun üçüncü kişilerin uğrayabileceği her türlü zararlardan dolayı İKON Menkul Değerler A.Ş. sorumlu tutulamaz.

USDJPY

Paritede FED Başkanı Janet Yellen ve St Louis FED Başkanı James Bullard'ın faiz konusundaki açıklamalarıyla 119.90 direncine doğru yükseliş gözlemlendi. Bu seviyeyi aşamayan parite, haftanın son işlem gününde Japonya'dan açıklanan verilerle 119.15 desteğine doğru geri çekilse de, gün içerisinde güçlenen dolarla birlikte 119.90 direncine doğru yükseldi ve kapanışını bu seviyenin altında gerçekleştirdi. Önümüzdeki hafta pariteyi etkileyebilecek verilere bakarsak; İmalat PMI ve Yatırım Harcaması (Yıllık) (4. Çeyrek) ön plana çıkmakta.

USDJPY paritesine teknik açıdan bakarsak; Haftanın son işlem gününde 119.90 direncine doğru seyir gözlediğimiz paritede, bu seviyenin üzerinde fiyatlanmaların oluşması halinde ilk dirençler 120.20 - 120.60 - 121.10 - 122.00 - 122.75 ve 123.30 seviyelerinde bulunmakta. Ana direnç 121.10 seviyesinin üzerinde 4 saatlik ve günlük bar kapanışlarında yukarı yönlü işlemlerin artabileceğini belirtelim. Geri çekilmelerde ise 119.15 - 118.50 - 118.10 - 117.60 ve 117.15 destek seviyelerini takip edeceğiz. Ana destek 118.10 seviyesinin altında günlük bar kapanışlarında Yen lehine düzeltme hareketi oluşabilir.



EXCLUSIVE
IKONX

Canlı Seans Odası

Anlık Piyasa Yorumları

İnteraktif Ekonomi Takvimi

Kişiselleştirilebilir Piyasa Platformu

Haberler

Destek / Direnç

0212
709 9999

www.ikonmenkul.com.tr

f t in YouTube g+ /IKONMenkul

Büyükdere Cd. Maslak Mh. Meydan Sk. Veko Giz Plaza No:3 Kat:9 34396 Maslak-Şişli
T:0212 290 40 60 F:0212 290 40 61 E-Mail:info@ikonmenkul.com.tr

RİSK UYARISI

Forex piyasası kaldıraçla çalışan bir pazardır. Kaldıraç özelliği ile yüksek seviyelerde getiri ve risk içermektedir. İlk etapta yatırdığınız paranın riske atabileceğiniz kısmı kadar işlem yapmanızı öneririz. Forex yatırımları her yatırımcı için risk açısından uygun bir pazar olmayabilir. Yatırım yapmadan önce piyasanın içerdiği riskleri tam olarak anladığınızdan emin olunuz ve eğer gerek duyarsanız uzman yetkilimizden tavsiye ve yardım alınınız.

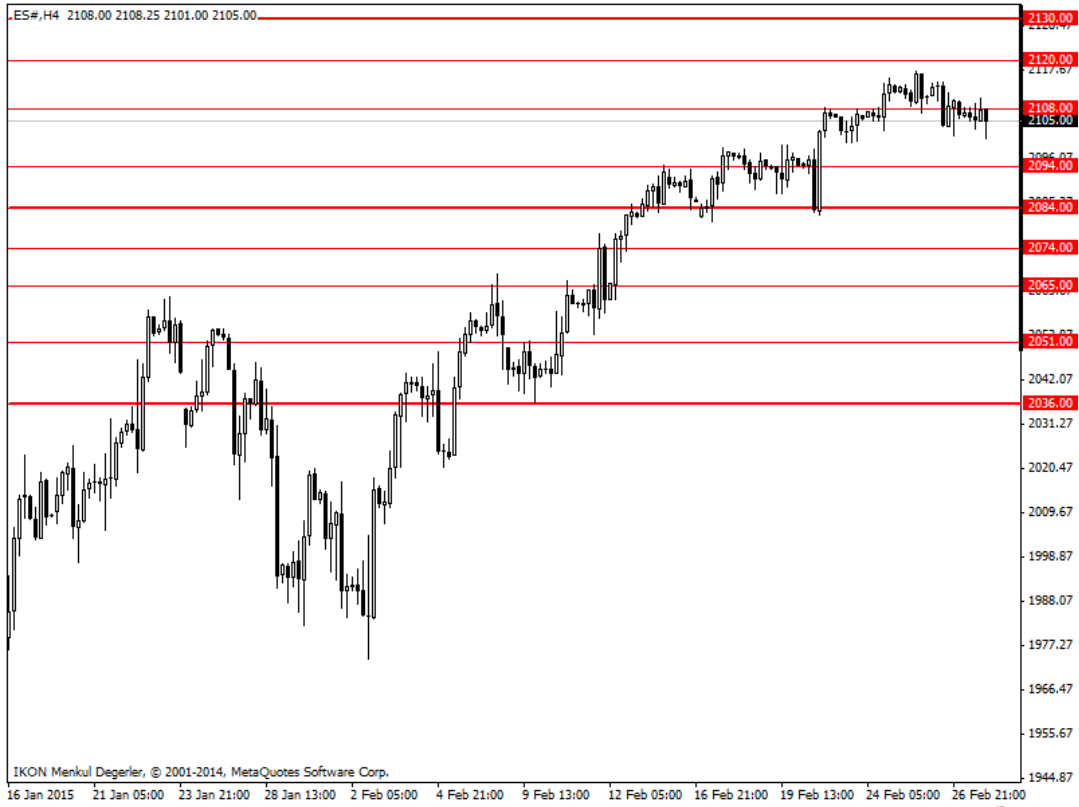
www.ikonmenkul.com.tr web sayfamızda yer alan her türlü bilgi, grafik, araştırma sonuçları, rapor, görüş ve tavsiyeler genel anlamda bilgi vermek amacıyla hazırlanmış olup, sitede müşteriler ve diğer üçüncü şahısların alım satım kararlarını destekleyebilecek yeterli bilgi bulunmayabilir. Sitemizde bulunan, bu bilgilerdeki olası hata ve eksikliklerden ve bu bilgilere dayanılarak yapılan işlemlerden doğacak her türlü maddi/manevi zararlardan ve her ne şekilde olursa olsun üçüncü kişilerin uğrayabileceği her türlü zararlardan dolayı İKON Menkul Değerler A.Ş. sorumlu tutulamaz.

S&P500 FUTURES

Geçtiğimiz haftaya 2094 desteği üzerinden pozitif seyrinde başlayan SP500 Mart Vadeli Kontrat, hafta içerisinde yeni bir rekor kırarak 2117.25 seviyesine kadar çıktı. FED Başkanı Janet Yellen'in komite karşısında yaptığı konuşmada para politikasına değinmesi ve ilk faiz arttırımı için şartların önem arz ettiğini, net tarihin henüz belli olmadığını içeren konuşmasıyla beraber hafta içerisinde yükseldi. Ancak 2120 direncini geçemedi. Haftayı ise hemen hemen başladığı noktaya yakın, 2105 seviyesinde kapattı.

Önümüzdeki hafta Cuma günü ABD Tarım Dışı İstihdam verisi, kontratı etkileyecek en önemli veri olarak karşımıza çıkıyor.

Teknik açıdan bakacak olursak; işlemlerin uzun vadeli yükseliş kanalının üst bandına doğru devam ettiğiniz görüyoruz. Hafta içerisinde 2120 direnci geçilemedi ancak uptrend halen devam etmekte. Alım seyrinin önümüzdeki hafta sürmesi halinde ilk olarak 2108 ve tekrardan 2120 direnci test edilebilir. Bu seviyelerin geçilmesi halinde önemli 2130 ve kanalın üst bant seviyesi olan 2144 dirençlerini izliyor olacağız. 2130 seviyesi üzerindeki dört saatlik ve günlük kapanışlarda alım iştahı artabilir. Geri çekilme halinde de 2094-2084-2074-2065-2051 seviyeleri ara destek ve 2036 seviyesi ana destek olarak karşımızda. İşlemlerin 2036 desteği üzerinde devam etmeyi sürdürmesi, alımların devam edebileceği algısı oluşturabilir.



EXCLUSIVE
IKONX

Canlı Seans Odası

Anlık Piyasa Yorumları

İnteraktif Ekonomi Takvimi

Kişiselleştirilebilir Piyasa Platformu

Haberler

Destek / Direnc

0212
709 9999

www.ikonmenkul.com.tr

f t in YouTube g+ /IKONMenkul

Büyükdere Cd. Maslak Mh. Meydan Sk. Veko Giz Plaza No:3 Kat:9 34396 Maslak-Şişli
T:0212 290 40 60 F:0212 290 40 61 E-Mail:info@ikonmenkul.com.tr

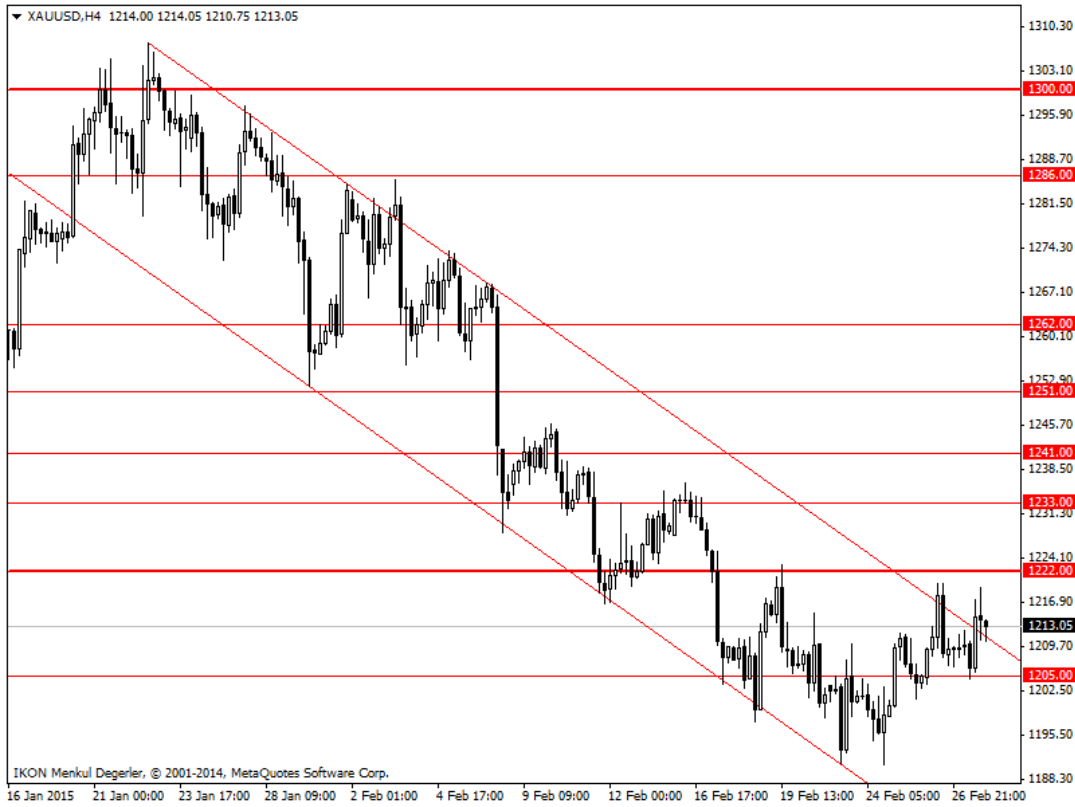
RİSK UYARISI

Forex piyasası kaldıraçla çalışan bir pazardır. Kaldıraç özelliği ile yüksek seviyelerde getiri ve risk içermektedir. İlk etapta yatırdığınız paranın riske atabileceğiniz kısmı kadar işlem yapmanızı öneririz. Forex yatırımları her yatırımcı için risk açısından uygun bir pazar olmayabilir. Yatırım yapmadan önce piyasanın içerdiği riskleri tam olarak anladığınızdan emin olunuz ve eğer gerek duyarsanız uzman yetkilimizden tavsiye ve yardım alınınız.

www.ikonmenkul.com.tr web sayfamızda yer alan her türlü bilgi, grafik, araştırma sonuçları, rapor, görüş ve tavsiyeler genel anlamda bilgi vermek amacıyla hazırlanmış olup, sitede müşteriler ve diğer üçüncü şahısların alım satım kararlarını destekleyebilecek yeterli bilgi bulunmayabilir. Sitemizde bulunan, bu bilgilerdeki olası hata ve eksikliklerden ve bu bilgilere dayanılarak yapılan işlemlerden doğacak her türlü maddi/manevi zararlardan ve her ne şekilde olursa olsun üçüncü kişilerin uğrayabileceği her türlü zararlardan dolayı IKON Menkul Değerler A.Ş. sorumlu tutulamaz.

ALTIN

Geçtiğimiz haftaya 1203 seviyesinde başlayan ALTIN, bir aydan bu yana devam eden düşüş kanalının alt bandını test etti ve 1187 desteğini korudu. Bu seviyede alım seyrinin güç kazanması ile birlikte hafta boyunca toparlanma çabasında olduğu görüldü. İki hafta önce başlayan Çin'deki yılbaşının Çarşamba günü sonlanması, sarı metalde talep artışına sebep oldu. Yukarı yönlü seyir ile birlikte de hafta boyunca yükselen ALTIN 150 saatlik hareketli ortalamasının üzerinde 1213 seviyesinde haftalık kapanışını gerçekleştirdi. Teknik olarak bakacak olursak, geçen haftaki toparlanma sonunda düşüş kanalının üst bandını geçen ALTIN'da, pozitif işlemlerin devam etmesi halinde 1217-1222-1232-1244-1251 ve kritik 1262 dirençlerini izliyor olacağız. 150 saatlik hareketli ortalama üzerinde tutunma sağlayamaz ve geri çekilme görülürse de hafta boyunca test edilen 1205 ve daha geride 1196 ve kritik 1187 destekleri takip edilebilir. 1187 seviyesi altındaki dört saatlik ve günlük kapanışlar, satış baskısını arttırabilir. Bu durumda daha geride 1174-1161 ve 1155 ana desteği bulunmaktadır.



EXCLUSIVE
IKONX

Canlı Seans Odası

Anlık Piyasa Yorumları

İnteraktif Ekonomi
Takvimi

Kişiselleştirilebilir
Piyasa Platformu

Haberler

Destek / Direnç

0212
709 9999

www.ikonmenkul.com.tr

f t in YouTube g+ /IKONMenkul

Büyükdere Cd. Maslak Mh. Meydan Sk. Veko Giz Plaza No:3 Kat:9 34396 Maslak-Şişli
T:0212 290 40 60 F:0212 290 40 61 E-Mail:info@ikonmenkul.com.tr

RİSK UYARISI

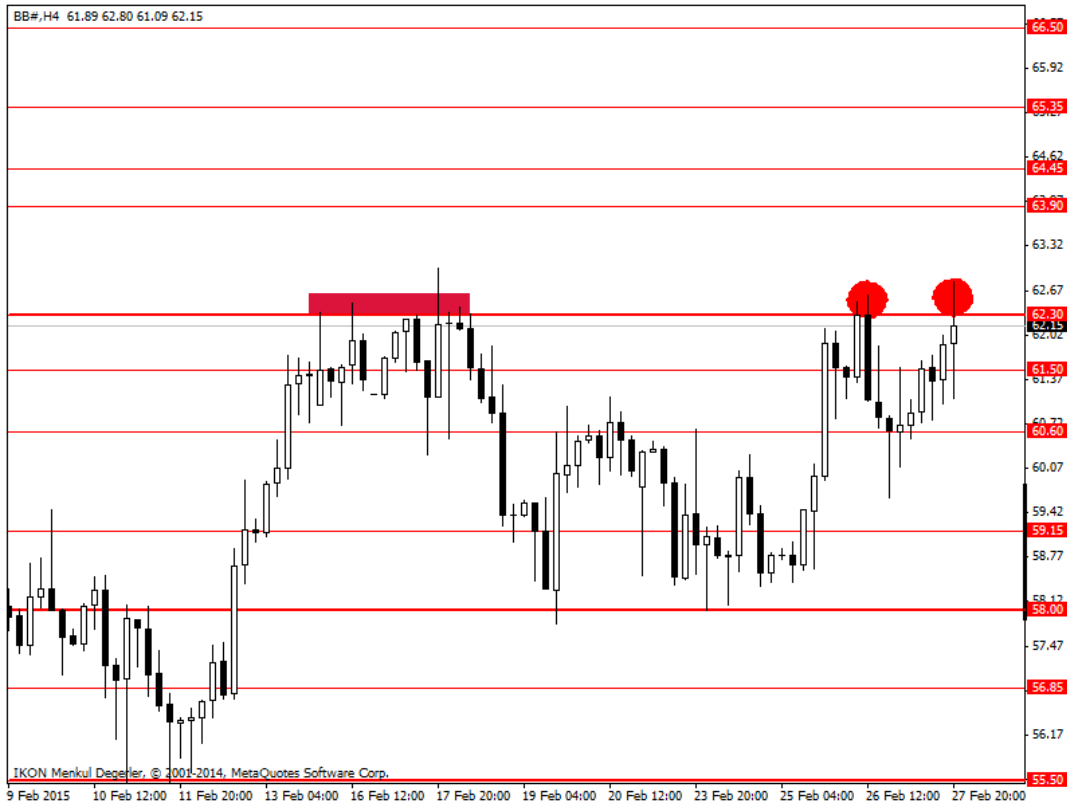
Forex piyasası kaldıraçla çalışan bir pazardır. Kaldıraç özelliği ile yüksek seviyelerde getiri ve risk içermektedir. İlk etapta yatırdığınız paranın riske atabileceğiniz kısmı kadar işlem yapmanızı öneririz. Forex yatırımları her yatırımcı için risk açısından uygun bir pazar olmayabilir. Yatırım yapmadan önce piyasanın içerdiği riskleri tam olarak anladığınızdan emin olunuz ve eğer gerek duyarsanız uzman yetkilimizden tavsiye ve yardım alınınız.

www.ikonmenkul.com.tr web sayfamızda yer alan her türlü bilgi, grafik, araştırma sonuçları, rapor, görüş ve tavsiyeler genel anlamda bilgi vermek amacıyla hazırlanmış olup, sitede müşteriler ve diğer üçüncü şahısların alım satım kararlarını destekleyebilecek yeterli bilgi bulunmayabilir. Sitemizde bulunan, bu bilgilerdeki olası hata ve eksikliklerden ve bu bilgilere dayanılarak yapılan işlemlerden doğacak her türlü maddi/manevi zararlardan ve her ne şekilde olursa olsun üçüncü kişilerin uğrayabileceği her türlü zararlardan dolayı İKON Menkul Değerler A.Ş. sorumlu tutulamaz.

BRENT

BRENT Petrolde geçtiğimiz hafta yaşanan önemli gelişmeler baktığımızda, Suudi Arabistan'ın petrol fiyatlarının düşmesine izin vereceğini açıkça belli etmesinin etkili olduğu görülüyor. ABD petrol üreticileri sondaj kulelerini rekor bir hızla boşa çıkarırken, bir yandan da yatırım planlarını küçülterek, binlerce kişiyi işten çıkarıyorlar.

BRENT haftalık kapanışını hafta boyunca 3 defa deneyip geçemediği 62.30 ana direncimizin hemen altında 62.17 seviyesinde gerçekleştirdi. 62.30 seviyesi üzeri günlük ve haftalık kapanış gerçekleşmesi halinde yukarı yönlü seyrin devam edebileceğini belirtmek isteriz. Bu durumda da ilk olarak 63.90-64.45 – 65.35 – 66.50 – 67.40 dirençleri takip edilebilir. 62.30 seviyesinin geçilememesi halinde ise geri çekilme görülebileceğini ve bu durumda ise 61.50-60.60-59.15-58.00-56.85 ve 55.50 desteklerini izliyor olacağız. 55.50 ana destek seviyesinin kırılması halinde ise geri çekilmenin hız kazanabileceğini hatırlatalım.



EXCLUSIVE
IKONX

Canlı Seans Odası

Anlık Piyasa Yorumları

İnteraktif Ekonomi Takvimi

Kişiselleştirilebilir Piyasa Platformu

Haberler

Destek / Direnç

0212
709 9999

www.ikonmenkul.com.tr

f t in YouTube g+ /IKONMenkul

Büyükdere Cd. Maslak Mh. Meydan Sk. Veko Giz Plaza No:3 Kat:9 34396 Maslak-Şişli
T:0212 290 40 60 F:0212 290 40 61 E-Mail:info@ikonmenkul.com.tr

RİSK UYARISI

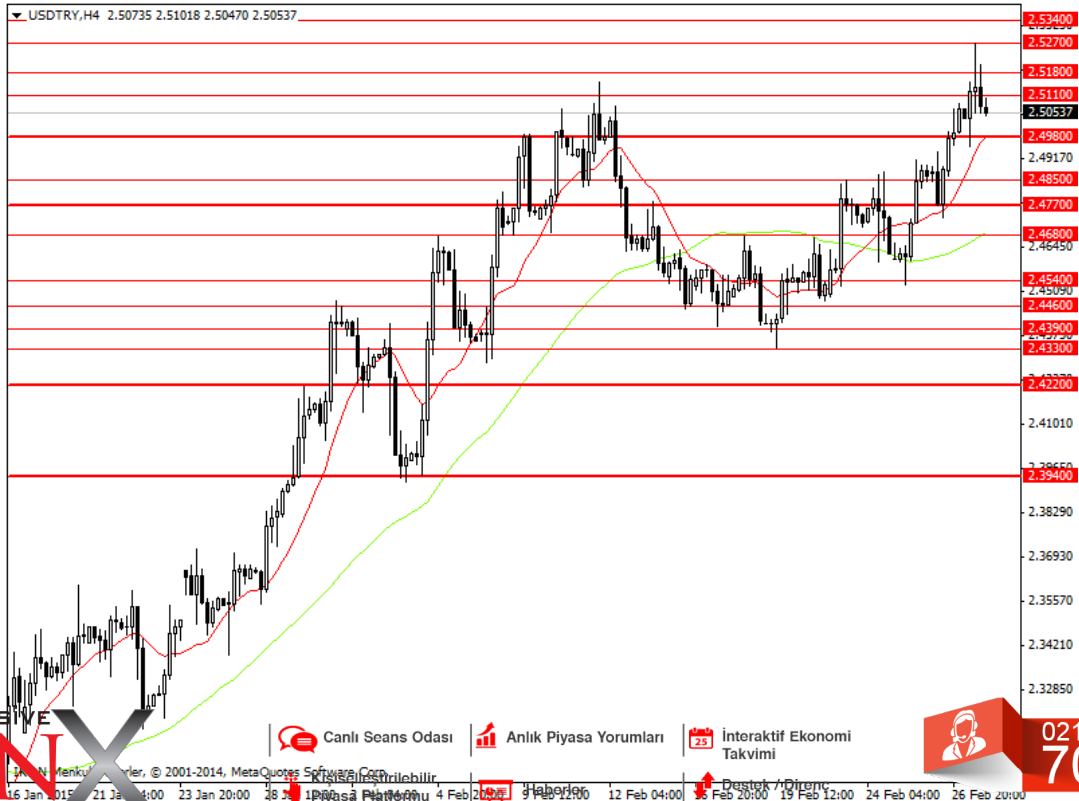
Forex piyasası kaldıraçla çalışan bir pazardır. Kaldıraç özelliği ile yüksek seviyelerde getiri ve risk içermektedir. İlk etapta yatırdığınız paranın riske atabileceğiniz kısmı kadar işlem yapmanızı öneririz. Forex yatırımları her yatırımcı için risk açısından uygun bir pazar olmayabilir. Yatırım yapmadan önce piyasanın içerdiği riskleri tam olarak anladığınızdan emin olunuz ve eğer gerek duyarsanız uzman yetkilimizden tavsiye ve yardım alınınız.

www.ikonmenkul.com.tr web sayfamızda yer alan her türlü bilgi, grafik, araştırma sonuçları, rapor, görüş ve tavsiyeler genel anlamda bilgi vermek amacıyla hazırlanmış olup, sitede müşteriler ve diğer üçüncü şahısların alım satım kararlarını destekleyebilecek yeterli bilgi bulunmayabilir. Sitemizde bulunan, bu bilgilerdeki olası hata ve eksikliklerden ve bu bilgilere dayanılarak yapılan işlemlerden doğacak her türlü maddi/manevi zararlardan ve her ne şekilde olursa olsun üçüncü kişilerin uğrayabileceği her türlü zararlardan dolayı İKON Menkul Değerler A.Ş. sorumlu tutulamaz.

USDTRY

Veri yoğunluğu açısından hareketli bir haftayı geride bıraktık. Yurtiçi ve ABD'den gelen önemli veriler kurda yeni zirvelerin görülmesine sebep oldu. Haftanın ilk işlem günü PPK'nın Salı günü açıklayacağı faiz oranı kararını fiyatlamasıyla sert yükselişlerle başlayan USDTRY kurunda, PPK'nın Salı günü, bir hafta vadeli repo ihale faiz oranının %7.75'ten %7.50'ye, marjinal fonlama oranının ise %11.25'ten %10.75 oranına indirmesiyle 17 Mayıs 2013'teki toplantısından buyana ilk kez politika faizi ve faiz koridorunu aynı anda düşürmüş oldu ve 2.4850 direnci test edildi. Akşam saatlerinde FED Başkanı Yellen'dan gelen açıklamalarla kur 2.4540' desteğine kadar geri çekildi. Çarşamba günü ise Merkez Bankası sunumu sonrası açıklamalarda bulunan Cumhurbaşkanı Erdoğan "Merkez Bankası faiz konusunda yanlış yapıyor. Mevcut faiz oranları Türkiye'nin ekonomideki gerçeğine uygun değildir" dedi ve kur 2.4909'lu seviyeler test edildi. Haftanın son işlem gününde ABD Büyüme Verisinin aşağı yönlü revize edilmesine rağmen alım iştahı devam etti ve 2.5270 ile yeni tarihi zirve görüldü.

Kura Teknik Olarak Baktığımızda; Haftaya 2.4540 direncinin hemen altında başlayan USDTRY kurunda, hafta genelinde Dolar Endeksi'ndeki güçlenmenin yurtiçi ve yurtdışından gelen açıklamalarla desteklendiğini görmekteyiz. Haftalık kapanışını 2.4980 ana destek seviyesinin üzerinde gerçekleştiren USDTRY kurunda, bu seviye üzeri günlük kapanışların devam etmesi durumunda 2.5180 – 2.5270 – 2.5340 ve kritik 2.5460 dirençlerini izliyor olacağız. 2.5460 seviyesinin geçilmesi durumunda ise 2.5580 direncini takip edeceğiz. 2.4980 seviyesi altı fiyatlamaların oluşması durumunda ise kar satışlarının gözlenebileceğini ve 2.4850 – 2.4770 – 2.4680 ve 2.4540 desteklerini izliyor olacağız. 2.4770 ana destek seviyemiz altı kapanışlarda TL lehine işlemlerin artabileceğini belirtmek isteriz.



RİSK UYARISI

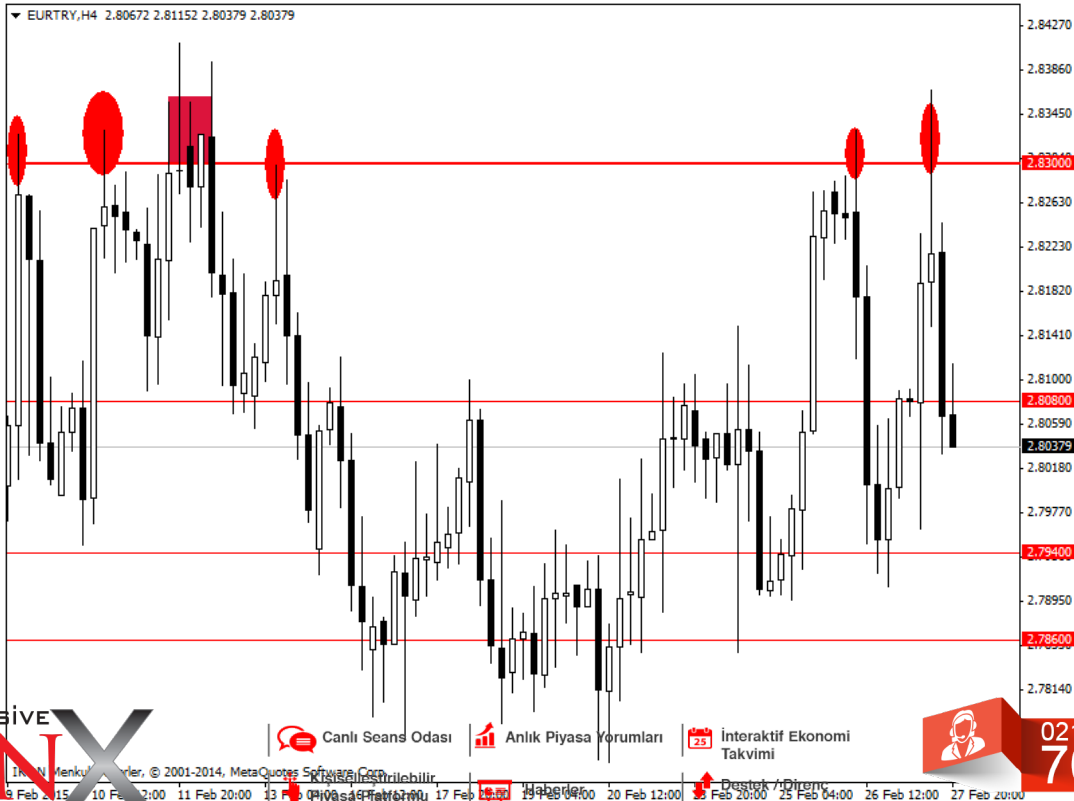
Forex piyasası kaldıraçla çalışan bir pazardır. Kaldıraç özelliği ile yüksek seviyelerde getiri ve risk içermektedir. İlk etapta yatırdığınız paranın riske atabileceğiniz kısmı kadar işlem yapmanızı öneririz. Forex yatırımları her yatırımcı için risk açısından uygun bir pazar olmayabilir. Yatırım yapmadan önce piyasanın içerdiği riskleri tam olarak anladığınızdan emin olunuz ve eğer gerek duyarsanız uzman yetkilimizden tavsiye ve yardım alınınız.

www.ikonmenkul.com.tr web sayfamızda yer alan her türlü bilgi, grafik, araştırma sonuçları, rapor, görüş ve tavsiyeler genel anlamda bilgi vermek amacıyla hazırlanmış olup, sitede müşteriler ve diğer üçüncü şahısların alım satım kararlarını destekleyebilecek yeterli bilgi bulunmayabilir. Sitemizde bulunan, bu bilgilerdeki olası hata ve eksikliklerden ve bu bilgilere dayanılarak yapılan işlemlerden doğacak her türlü maddi/manevi zararlardan ve her ne şekilde olursa olsun üçüncü kişilerin uğrayabileceği her türlü zararlardan dolayı IKON Menkul Değerler A.Ş. sorumlu tutulamaz.

EURTRY

Geçtiğimiz haftayı Yunanistan'dan gelen gelişmelerle kapayan Euro Bölgesinde, yeni haftada da bu hareketlilik devam etti. Pazartesi teslim etmesi gereken yapısal reform listesini Salı günü veren Yunanistan'ın, taahhüt ettiklerinin Cuma günü Euro Bölgesi Maliye Bakanlarıyla yaptığı toplantıda konuşulanlarla paralel olduğu görüldü ve kritik 2.7940 desteğine doğru geri çekilmeler gözlemlendi. Aynı gün yurt içinden gelen faiz oranı kararıyla sert hareketlerin yaşandığı EURTRY kurunda, 2.7860 desteği test edildi ve bu seviyeden tepki alımları gözlemlendi. Çarşamba günü ise ECB Başkanı Draghi'nin enflasyonun aşağı yönlü bir eğilim içinde olduğunu ve parasal genişleme öncesi deflasyon döngüsünden endişe ettiğini, koşulların gerektirdiği teşvikin parasal genişlemeye yol açtığını ve parasal genişlemenin ellerindeki tek enstürman olduğunu belirtmesiyle sert yükselişler gözlenen kurda kritik 2.8300 direnci test edildi. Perşembe günü Başbakan Yardımcısı Ali Babacan ve TCMB Başkanı Erdem Başçı'nın istifa ettiğine yönelik iddialara yalanlama gelmesiyle sert geri çekilmelerin gözlemlendiği kurda 2.7940 desteğinin çalışmasıyla tekrar tepki alımları geldi ve haftayı 2.8080 direncinin hemen altında kapattı.

Teknik olarak baktığımızda haftaya 2.7860 direnci altında başlayan EURTRY kurunda, Euro Bölgesi ve yurtdışından gelen verilerle 2.8340 seviyesine doğru yükselişler gözlemlendi fakat kur bu seviyede tutunamayarak 2.8080 direncinin hemen altında haftalık kapanışını gerçekleştirdi. 2.8080 seviyesinin yukarı yönlü geçilmesi halinde izleyeceğimiz dirençler kritik 2.8300 – 2.8500 – 2.8620 – 2.8780 ve 2.8940 seviyelerinde bulunmakta. 2.8300 ana direnç seviyesi üzerinde günlük ve haftalık kapanışlar oluşması durumunda alım iştahının artabileceğini belirtmek isteriz. 2.8080 seviyesi altı fiyatlamaların devamında ise 2.7940 – 2.7860 – 2.7500 ve kritik 2.7250 desteklerini izliyoruz olacağız.



EXCLUSIVE
IKON

Canlı Seans Odası

Anlık Piyasa Yorumları

İnteraktif Ekonomi Takvimi



0212
709 9999

www.ikonmenkul.com.tr

f t in YouTube g+ /IKONMenkul

Büyükdere Cd. Maslak Mh. Meydan Sk. Veko Giz Plaza No:3 Kat:9 34396 Maslak-Şişli
T:0212 290 40 60 F:0212 290 40 61 E-Mail:info@ikonmenkul.com.tr

RİSK UYARISI

Forex piyasası kaldıraçla çalışan bir pazardır. Kaldıraç özelliği ile yüksek seviyelerde getiri ve risk içermektedir. İlk etapta yatırdığınız paranın riske atabileceğiniz kısmı kadar işlem yapmanızı öneririz. Forex yatırımları her yatırımcı için risk açısından uygun bir pazar olmayabilir. Yatırım yapmadan önce piyasanın içerdiği riskleri tam olarak anladığınızdan emin olunuz ve eğer gerek duyarsanız uzman yetkilimlerden tavsiye ve yardım alınınız.

www.ikonmenkul.com.tr web sayfamızda yer alan her türlü bilgi, grafik, araştırma sonuçları, rapor, görüş ve tavsiyeler genel anlamda bilgi vermek amacıyla hazırlanmış olup, sitede müşteriler ve diğer üçüncü şahısların alım satım kararlarını destekleyebilecek yeterli bilgi bulunmayabilir. Sitemizde bulunan, bu bilgilerdeki olası hata ve eksikliklerden ve bu bilgilere dayanılarak yapılan işlemlerden doğacak her türlü maddi/manevi zararlardan ve her ne şekilde olursa olsun üçüncü kişilerin uğrayabileceği her türlü zararlardan dolayı İKON Menkul Değerler A.Ş. sorumlu tutulamaz.

VIOP30

Geçtiğimiz hafta sonu TCMB'de yaşanan gerginlik ve siyasi risk sebebiyle VIOP30 Yakın Vadeli Kontratı haftaya 106.250 direnci altında başladı. Salı günü toplanan TCMB Para Politikası Kurulu'nun faizlerde indirmeye gitmesi ile birlikte kontratta alış işlemleri görüldü. Aynı gün kritik 107.000 seviyesinin üzerinde günlük kapanış yapan kontratın, pozitif seyri bir sonraki güne de taşıyarak 108.800 direncini test ettiğini izledik. VIOP30 Kontratı, 107.000 seviyesi üzerinde tutunma çabalarını sürdürürken Perşembe günü 5 Milyar TL ile tüm zamanların en yüksek işlem hacmine ulaştı. Günlük işlem hacminde rekorun kaydedildiği günü 105.950 seviyesinin hemen üzerinde kapatan Kontratın haftalık kapanışa doğru daha da değer kaybederek önemli 103.300 seviyesine kadar gerilediğini gördük.

VIOP30 kontratına teknik açıdan bakarsak: Kritik 103.300 seviyesinin üzerinde tutunma sağlanması ve tekrar yukarı yönlü işlemlerin oluşması durumunda 104.100 ve önemli 105.000 dirençlerini izleyeceğiz. Bu seviyelerin de geçilmesi halinde takip edeceğimiz dirençler 105.950 ve 106.250 seviyelerinde bulunuyor. Kontratta 103.300 desteği üzerinde tutunma sağlanamaması ve bu seviye altında fiyatlamaların oluşması halinde 102.600 ve 102.000 destek seviyelerini takip edeceğiz. Geri çekilmelerin devamında 101.300 ve 100.300 destekleri karşımıza çıkıyor. VIOP30 Şubat Vadeli Kontratı'na Cuma günü işlemlerin sona erdiğini ve önümüzdeki hafta başından itibaren işlemlerin F_XU0300415S0 kodlu Nisan Vadesinde yapılacağını hatırlatalım.



EXCLUSIVE
IKONX

Canlı Seans Odası

Anlık Piyasa Yorumları

İnteraktif Ekonomi
Takvimi

Kişiselleştirilebilir
Piyasa Platformu

Haberler

Destek / Direnç

0212
709 9999

www.ikonmenkul.com.tr

f t in YouTube g+ /IKONMenkul

Büyükdere Cd. Maslak Mh. Meydan Sk. Veko Giz Plaza No:3 Kat:9 34396 Maslak-Şişli
T:0212 290 40 60 F:0212 290 40 61 E-Mail:info@ikonmenkul.com.tr

RİSK UYARISI

Forex piyasası kaldıraçla çalışan bir pazardır. Kaldıraç özelliği ile yüksek seviyelerde getiri ve risk içermektedir. İlk etapta yatırdığınız paranın riske atabileceğiniz kısmı kadar işlem yapmanızı öneririz. Forex yatırımları her yatırımcı için risk açısından uygun bir pazar olmayabilir. Yatırım yapmadan önce piyasanın içerdiği riskleri tam olarak anladığınızdan emin olunuz ve eğer gerek duyarsanız uzman yetkilimizden tavsiye ve yardım alınınız.

www.ikonmenkul.com.tr web sayfamızda yer alan her türlü bilgi, grafik, araştırma sonuçları, rapor, görüş ve tavsiyeler genel anlamda bilgi vermek amacıyla hazırlanmış olup, sitede müşteriler ve diğer üçüncü şahısların alım satım kararlarını destekleyebilecek yeterli bilgi bulunmayabilir. Sitemizde bulunan, bu bilgilerdeki olası hata ve eksikliklerden ve bu bilgilere dayanılarak yapılan işlemlerden doğacak her türlü maddi/manevi zararlardan ve her ne şekilde olursa olsun üçüncü kişilerin uğrayabileceği her türlü zararlardan dolayı İKON Menkul Değerler A.Ş. sorumlu tutulamaz.