

GLOBAL PİYASALARDA GEÇTİĞİMİZ HAFTANIN ÖZETİ VE GELECEK HAFTA...

Geçtiğimiz hafta global piyasalarda birbirinden önemli bir çok önemli gelişmeyi takip ettik.

ABD tarafında geçtiğimiz hafta hiç kuşkusuz en önemli gelişme olumlu gelen Tarım Dışı İstihdam rakamlarıydı. Dört ay üst üste beklentilerin üzerine gelmeyi başaran veri Dolar Endeksi'nde sert yükselişlere sebep oldu. Bununla birlikte yerel FED başkanlarından para politikası üzerine farklı açıklamalar geldi. Chicago FED Başkanı Evans faiz artışında acele edilmemesi gerektiğini savunurken, San Francisco FED Başkanı Williams ise ekonominin iyi sinyaller verdiğini ve ilk faiz artışında fazla gecikme olmaması gerektiğini savundu.

Avrupa'da da hareketli bir haftayı geride bıraktık. Avrupa Merkez Bankası, para politikası toplantısı yaptı. Politika faizini sabit bırakan ECB, 9 Mart tarihinde başlayacağını açıkladığı tahvil alım programıyla ilgili detayları paylaştı. İngiltere'de de İngiltere Merkez Bankası (BOE) Para Politikası Komitesini topladı ve 2009 yılından bu yana rekor düşük seviyede olan faizleri sabit bıraktı. Euro, Avrupa Merkez Bankası'nın para politikasına ilişkin açıklamalarıyla beraber değer kaybetmeye devam etti.

Asya'da geçtiğimiz hafta Avustralya için hareketliydi. Avustralya Merkez Bankası (RBA) para politikası kurulunu topladı ve politika faizini %2.25 oranında sabit bıraktı. Geçtiğimiz ay düşük enflasyon ve durgun ekonomi sebebiyle faiz indiren RBA, beklentilerin aksine bu ay faizde değişikliğe gitmedi. Avustralya ekonomisinin 2014 yılında beklenti seviyesinde büyümeye devam etti.

Türkiye tarafında kur üzerinde oldukça gergin bir hafta yaşandı. Haftaya 2.5047 seviyesinde başlayan USDTRY paritesi, rekorlarını her geçen gün arttırarak 2.6470 seviyesine kadar yükseltti ve yurt içi piyasalarda büyük telaşa sebep oldu. Salı günü gelen enflasyon rakamları ise aylık bazda beklentilerden daha olumlu olsa da, yıllık bazda yükseliş kaydetti.

EXCLUSIVE
IKON X

Canlı Seans Odası

Anlık Piyasa Yorumları

İnteraktif Ekonomi Takvimi

Kişiselleştirilebilir Piyasa Platformu

Haberler

Destek / Direnç

0212
709 9999

www.ikonmenkul.com.tr

f t in YouTube g+ /IKONMenkul

Büyükdere Cd. Maslak Mh. Meydan Sk. Veko Giz Plaza No:3 Kat:9 34396 Maslak-Şişli
T:0212 290 40 60 F:0212 290 40 61 E-Mail:info@ikonmenkul.com.tr

RİSK UYARISI

Forex piyasası kaldıraçla çalışan bir pazardır. Kaldıraç özelliği ile yüksek seviyelerde getiri ve risk içermektedir. İlk etapta yatırdığınız paranın riske atabileceğiniz kısmı kadar işlem yapmanızı öneririz. Forex yatırımları her yatırımcı için risk açısından uygun bir pazar olmayabilir. Yatırım yapmadan önce piyasanın içerdiği riskleri tam olarak anladığınızdan emin olunuz ve eğer gerek duyarsanız uzman yetkilimizden tavsiye ve yardım alınınız.

www.ikonmenkul.com.tr web sayfamızda yer alan her türlü bilgi, grafik, araştırma sonuçları, rapor, görüş ve tavsiyeler genel anlamda bilgi vermek amacıyla hazırlanmış olup, sitede müşteriler ve diğer üçüncü şahısların alım satım kararlarını destekleyebilecek yeterli bilgi bulunmayabilir. Sitemizde bulunan, bu bilgilerdeki olası hata ve eksikliklerden ve bu bilgilere dayanılarak yapılan işlemlerden doğacak her türlü maddi/manevi zararlardan ve her ne şekilde olursa olsun üçüncü kişilerin uğrayabileceği her türlü zararlardan dolayı İKON Menkul Değerler A.Ş. sorumlu tutulamaz.

ABD

Geçtiğimiz hafta ABD'nin gündeminde FOMC üyelerinden bazılarının faiz artırımı kararı ile ilgili yapmış olduğu açıklamalar ve beklentilerin üzerinde açıklanan Tarım Dışı İstihdam ve İşsizlik Oranları vardı. Tarım Dışı İstihdam 295.000 kişilik yüksek bir sonuç ile dört ay üst üste beklentilerin üzerinde gelmeye devam etti. Ancak ABD istihdam rakamı için yine kafalarda soru işareti bırakan bir konu mevcut. Geçtiğimiz aylarda da tartışma konusu olan Ortalama Haftalık Saatlik Kazançlar, geçtiğimiz aya göre daha yavaş artış gösterdi. Bu durum oluşturulan istihdamın kalitesi hakkında soru işaretlerine sebep oldu. Dolar endeksi veriden sonra sert şekilde yükselmeye devam etti ve EURUSD paritesi son 12 yılın en düşük seviyesine geriledi.

S&P ↓ %1.58
2071,26

DOW ↓ %1.54
17856,78

NASDAQ ↓ %0.73
4927,37

Chicago FED Başkanı Charles Evans hafta içerisinde yaptığı açıklamada ilk faiz artışının 2016 yılından önce başlamaması gerektiğini ve faiz artışının ertelenmesinin enflasyonda toparlanma için kritik öneme sahip olduğunu belirtti. Ayrıca çekirdek enflasyonun mevcut ortamda ancak 2018 yılında %2 seviyelerine çıkabileceğini söyledi. Petrol fiyatlarındaki düşüşün enflasyondaki düşüş için hala risk oluşturduğunu sözlerine ekledi.

Haftalık işsizlik maaşı başvurularının geçtiğimiz hafta son 9 ayın en yüksek seviyesine çıkmasıyla birlikte konu ile ilgili açıklamada bulunan San Francisco FED Başkanı John Williams, iş gücü piyasasının tam istihdama yaklaşması ve enflasyonun toparlanması ile birlikte yıl ortasında faiz oranlarının artırılması hakkında "ciddi" tartışmalar yaşanabileceğini söyledi. Ayrıca "normalleşme yolunda ilk adımları atacağımız zaman yaklaşıyor. Kısa vadeli volatilité hariç tutularak verilere baktığımızda, ekonominin iyi bir enerjisi var ve tam istihdama yaklaşıyor." dedi.

Haftanın son işlem gününde açıklanan Tarım Dışı İstihdam, İşsizlik Oranı ve Ortalama Kazanç verilerine göre, ortalama saatlik ücretlerde 2008 Ocak ayından bu yana en büyük artış olduğu gözlemlendi. İstihdam artışı ise 1997 den beri en iyi seviyesindeydi. İş arayan 1.05 milyon Amerikalının Ocak ayından bu yana iş gücü piyasasına giriş yaptığı açıklandı. Bu rakamlar iş gücüne katılım oranını yüzde 62.7'den yüzde 62.9'a çıkarmış oldu.



EXCLUSIVE
IKON X

Canlı Seans Odası

Anlık Piyasa Yorumları

İnteraktif Ekonomi Takvimi

Kişiselleştirilebilir Piyasa Platformu

Haberler

Destek / Direnc

0212
709 9999

www.ikonmenkul.com.tr

f t in YouTube g+ /IKONMenkul

Büyükdere Cd. Maslak Mh. Meydan Sk. Veko Giz Plaza No:3 Kat:9 34396 Maslak-Şişli
T:0212 290 40 60 F:0212 290 40 61 E-Mail:info@ikonmenkul.com.tr

RİSK UYARISI

Forex piyasası kaldıraçla çalışan bir pazardır. Kaldıraç özelliği ile yüksek seviyelerde getiri ve risk içermektedir. İlk etapta yatırdığınız paranın riske atabileceğiniz kısmı kadar işlem yapmanızı öneririz. Forex yatırımları her yatırımcı için risk açısından uygun bir pazar olmayabilir. Yatırım yapmadan önce piyasanın içerdiği riskleri tam olarak anladığınızdan emin olunuz ve eğer gerek duyarsanız uzman yetkilimizden tavsiye ve yardım alınır.

www.ikonmenkul.com.tr web sayfamızda yer alan her türlü bilgi, grafik, araştırma sonuçları, rapor, görüş ve tavsiyeler genel anlamda bilgi vermek amacıyla hazırlanmış olup, sitede müşteriler ve diğer üçüncü şahısların alım satım kararlarını destekleyebilecek yeterli bilgi bulunmayabilir. Sitemizde bulunan, bu bilgilerdeki olası hata ve eksikliklerden ve bu bilgilere dayanılarak yapılan işlemlerden doğacak her türlü maddi/manevi zararlardan ve her ne şekilde olursa olsun üçüncü kişilerin uğrayabileceği her türlü zararlardan dolayı İKON Menkul Değerler A.Ş. sorumlu tutulamaz.



IKON

MENKUL

9 Mart -
13 Mart 2015

ABD

Açıklanan

	Sonuç	Beklenti	Önceki
Çekirdek Kişisel Tüketim Harcamaları Endeksi (Ay) (Ocak)	%0.1	%0.1	%0.1
Çekirdek Kişisel Tüketim Harcamaları Endeksi (Yıl) (Ocak)	%1.3	%1.2	%1.3
Üretim PMI (Şubat)	55.1	54.3	54.2
ISM İmalat Endeksi (Şubat)	52.9	53.0	53.5
ADP Tarım Dışı İstihdam Değişikliği (Şubat)	212000	220000	250000
Hizmet PMI (Şubat)	57.1	57.0	57.0
ISM İmalat Dışı Endeks (Şubat)	56.9	56.5	56.7
Haftalık İşsizlik Maaşı Başvuruları	320000	295000	313000
Fabrika Siparişleri (Ay) (Ocak)	%-0.2	%0.2	%-3.5
Ortalama Saatlik Kazançlar (Ay) (Şubat)	%0.1	%0.2	%0.3
Tarım Dışı İstihdam Değişikliği (Şubat)	295000	240000	239000
İş Gücüne Katılım Oranı (Şubat)	%62.8		%62.9
Ticaret Dengesi (Ocak)	-41.8 milyar \$	-41.7 milyar \$	-45.6 milyar \$

EXCLUSIVE
IKON X

Canlı Seans Odası

Anlık Piyasa Yorumları

İnteraktif Ekonomi
Takvimi

Kişiselleştirilebilir
Piyasa Platformu

Haberler

Destek / Direnc

0212
709 9999

www.ikonmenkul.com.tr

f t in YouTube g+ /IKONMenkul

Büyükdere Cd. Maslak Mh. Meydan Sk. Veko Giz Plaza No:3 Kat:9 34396 Maslak-Şişli
T:0212 290 40 60 F:0212 290 40 61 E-Mail:info@ikonmenkul.com.tr

RİSK UYARISI

Forex piyasası kaldıraçla çalışan bir pazardır. Kaldıraç özelliği ile yüksek seviyelerde getiri ve risk içermektedir. İlk etapta yatırdığınız paranın riske atabileceğiniz kısmı kadar işlem yapmanızı öneririz. Forex yatırımları her yatırımcı için risk açısından uygun bir pazar olmayabilir. Yatırım yapmadan önce piyasanın içerdiği riskleri tam olarak anladığınızdan emin olunuz ve eğer gerek duyarsanız uzman yetkilimizden tavsiye ve yardım alınız.

www.ikonmenkul.com.tr web sayfamızda yer alan her türlü bilgi, grafik, araştırma sonuçları, rapor, görüş ve tavsiyeler genel anlamda bilgi vermek amacıyla hazırlanmış olup, sitede müşteriler ve diğer üçüncü şahısların alım satım kararlarını destekleyebilecek yeterli bilgi bulunmayabilir. Sitemizde bulunan, bu bilgilerdeki olası hata ve eksikliklerden ve bu bilgilere dayanılarak yapılan işlemlerden doğacak her türlü maddi/manevi zararlardan ve her ne şekilde olursa olsun üçüncü kişilerin uğrayabileceği her türlü zararlardan dolayı İKON Menkul Değerler A.Ş. sorumlu tutulamaz.

AVRUPA

Geçtiğimiz hafta Avrupa ekonomisini etkileyen birbirinden önemli gelişmeler yaşandı. Bunlardan ilki Avrupa Merkez Bankası (ECB) Para Politikası Kurulu toplantısı ve toplantı sonunda Başkan Draghi'nin açıklamalarıydı. ECB, tüm faiz oranlarını sabit tuttu. Buna göre politika faizi %0.05, mevduat faizi %-0.20, borç verme faizi ise %0.30 oranında sabit bırakıldı. ECB Başkanı Mario Draghi'nin basın toplantısı ise Perşembe günü TSİ 15:30'da gerçekleştirildi. Basın toplantısından çıkan notlar kısaca şu şekildeydi.

- ECB, varlık alım programına 9 Mart tarihinde başlayacak.

- Varlık alım programı daha önce de belirlendiği gibi 2016 Eylül ayına kadar sürecek ve aylık bazda 60milyar Euro değerinde olacak.

- Süreç içerisinde bilançoların nasıl geliştiğine dair referans, 2012 Mart ayı olarak alınacak.

- Enflasyonun 2015 yılı sonunda kademeli olarak yükseleceği beklenmekte. Bununla birlikte TÜFE'nin 2017 yılında ortalama %1.8 seviyesinde olması öngörülmekte.

- ECB, 2015 yılı büyüme tahminini %1.00'den %1.50 seviyesine revize etti.

- Varlık alım programı, gerektiği taktirde 2016 Eylül ayından sonra da devam edebilir.

- ECB, varlık alımlarında mevduat faizinin altındaki tahvilleri alma yoluna gidecek.

- Yatırım yapılabilir nota sahip ülke tahvilleri alınabilir. Şartların yerine getirilmesi halinde Yunanistan tahvilleri de alınabilir.

Avrupa hisseleri, Draghi'nin basın toplantısının ardından 2007 Temmuz ayından bu yana görülen en yüksek seviyeye ulaştı. Ayrıca Euro, tahvil alım programı hakkında detayların aktarılmasının ardından sert şekilde düşerek son 11 yılın en düşük seviyesine geriledi.

Haftanın diğer önemli gelişmesi de İngiltere Merkez Bankası'nın (BOE) para politikası toplantısı oldu. BOE, 2009 Mart ayından bu yana rekor düzeyde düşük seyreden politika faizini değiştirmeyerek %0.50 oranında sabit bıraktı. Üyelerin toplantıya dair görüşlerini ve tartışılan önemli notları 18 Mart tarihinde açıklanacak tutanaklarda takip edeceğiz.

DAX ↑ %1.30
11550,97

FTSE ↓ %0.50
6911,80

CAC 40 ↑ %0.26
4964,35



EXCLUSIVE
IKON X

Canlı Seans Odası

Anlık Piyasa Yorumları

İnteraktif Ekonomi Takvimi

Kişiselleştirilebilir Piyasa Platformu

Haberler

Destek / Direnc

0212
709 9999
www.ikonmenkul.com.tr

f t in YouTube g+ /IKONMenkul

Büyükdere Cd. Maslak Mh. Meydan Sk. Veko Giz Plaza No:3 Kat:9 34396 Maslak-Şişli
T:0212 290 40 60 F:0212 290 40 61 E-Mail:info@ikonmenkul.com.tr

RİSK UYARISI

Forex piyasası kaldıraçla çalışan bir pazardır. Kaldıraç özelliği ile yüksek seviyelerde getiri ve risk içermektedir. İlk etapta yatırdığınız paranın riske atabileceğiniz kısmı kadar işlem yapmanızı öneririz. Forex yatırımları her yatırımcı için risk açısından uygun bir pazar olmayabilir. Yatırım yapmadan önce piyasanın içerdiği riskleri tam olarak anladığınızdan emin olunuz ve eğer gerek duyarsanız uzman yetkilimizden tavsiye ve yardım alınınız.

www.ikonmenkul.com.tr web sayfamızda yer alan her türlü bilgi, grafik, araştırma sonuçları, rapor, görüş ve tavsiyeler genel anlamda bilgi vermek amacıyla hazırlanmış olup, sitede müşteriler ve diğer üçüncü şahısların alım satım kararlarını destekleyebilecek yeterli bilgi bulunmayabilir. Sitemizde bulunan, bu bilgilerdeki olası hata ve eksikliklerden ve bu bilgilere dayanılarak yapılan işlemlerden doğacak her türlü maddi/manevi zararlardan ve her ne şekilde olursa olsun üçüncü kişilerin uğrayabileceği her türlü zararlardan dolayı IKON Menkul Değerler A.Ş. sorumlu tutulamaz.

AVRUPA

Açıklanan	Sonuç	Beklenti	Önceki
İngiltere Ulusal Konut Fiyat Endeksi (Ay) (Şubat)	%-0.1	%0.3	%0.3
İngiltere Ulusal Konut Fiyat Endeksi (Yıl) (Şubat)	%5.7	%6.1	%6.8
İspanya İmalat PMI (Şubat)	54.2	55.1	54.7
Almanya İmalat PMI (Şubat)	51.1	50.9	50.9
Euro Bölgesi İmalat PMI (Şubat)	51.0	51.1	51.1
İngiltere İmalat PMI (Şubat)	54.1	53.4	53.1
Euro Bölgesi TÜFE (Yıl) (Şubat)	%-0.3	%-0.4	%-0.6
Euro Bölgesi Çekirdek TÜFE (Yıl) (Şubat)	%0.6	%0.6	%0.6
Euro Bölgesi İşsizlik Oranı (Ocak)	%11.2	%11.4	%11.3
Almanya Perakende Satışlar (Ay) (Ocak)	%2.9	%0.4	%0.6
Almanya Perakende Satışlar (Yıl) (Ocak)	%5.3	%2.7	%4.8
İngiltere Yapı PMI (Şubat)	60.1	59.0	59.1
Euro Bölgesi ÜFE (Ay) (Ocak)	%-0.9	%-0.7	%-1.0
Euro Bölgesi ÜFE (Yıl) (Ocak)	%-3.4	%-3.0	%-2.6
İspanya Hizmet PMI (Şubat)	56.2	56.7	56.7
Almanya Hizmet PMI (Şubat)	54.7	55.5	55.5
Euro Bölgesi Hizmet PMI (Şubat)	53.7	53.9	53.9
İngiltere Hizmet PMI (Şubat)	56.7	57.5	57.2
Euro Bölgesi Perakende Satışlar (Ay) (Ocak)	%1.1	%0.1	%0.4
Euro Bölgesi Perakende Satışlar (Yıl) (Ocak)	%3.7	%1.9	%3.1
Almanya Fabrika Siparişleri (Ay) (Ocak)	%-3.9	%-1.0	%4.4
İngiltere Halifax Konut Fiyat Endeksi (Ay) (Şubat)	%-0.3	%-0.2	%1.9
İngiltere Halifax Konut Fiyat Endeksi (Yıl) (Şubat)	%8.3	%8.5	%8.5
İngiltere Politika Faiz Oranı (Mart)	%0.50	%0.50	%0.50
Euro Bölgesi Politika Faiz Oranı (Mart)	%0.05	%0.05	%0.05
Almanya Sanayi Üretimi (Ay) (Ocak)	%0.6	%0.5	%1.0
İngiltere Enflasyon Beklentileri	%1.9		%2.5
Euro Bölgesi GSYİH (çeyreklik) (Q4)	%0.3	%0.3	%0.3
Euro Bölgesi GSYİH (Yıl) (Q4)	%0.9	%0.9	%0.9

EXCLUSIVE
IKONX

Canlı Seans Odası

Anlık Piyasa Yorumları

İnteraktif Ekonomi
Takvimi

Kişiselleştirilebilir
Piyasa Platformu

Haberler

Destek / Direnc

0212
709 9999

www.ikonmenkul.com.tr

f t in You Tube g+ /IKONMenkul

Büyükdere Cd. Maslak Mh. Meydan Sk. Veko Giz Plaza No:3 Kat:9 34396 Maslak-Şişli
T:0212 290 40 60 F:0212 290 40 61 E-Mail:info@ikonmenkul.com.tr

RİSK UYARISI

Forex piyasası kaldıraçla çalışan bir pazardır. Kaldıraç özelliği ile yüksek seviyelerde getiri ve risk içermektedir. İlk etapta yatırdığınız paranın riske atabileceğiniz kısmı kadar işlem yapmanızı öneririz. Forex yatırımları her yatırımcı için risk açısından uygun bir pazar olmayabilir. Yatırım yapmadan önce piyasanın içerdiği riskleri tam olarak anladığınızdan emin olunuz ve eğer gerek duyarsanız uzman yetkilimizden tavsiye ve yardım alınınız.

www.ikonmenkul.com.tr web sayfamızda yer alan her türlü bilgi, grafik, araştırma sonuçları, rapor, görüş ve tavsiyeler genel anlamda bilgi vermek amacıyla hazırlanmış olup, sitede müşteriler ve diğer üçüncü şahısların alım satım kararlarını destekleyebilecek yeterli bilgi bulunmayabilir. Sitemizde bulunan, bu bilgilerdeki olası hata ve eksikliklerden ve bu bilgilere dayanılarak yapılan işlemlerden doğacak her türlü maddi/manevi zararlardan ve her ne şekilde olursa olsun üçüncü kişilerin uğrayabileceği her türlü zararlardan dolayı İKON Menkul Değerler A.Ş. sorumlu tutulamaz.

ASYA

Geçtiğimiz hafta Asya tarafında PMI rakamlarını takip ettik. Japonya ve Çin'de PMI rakamlarında artış görülürken, Avustralya PMI rakamında daralma görüldü. Japonya İmalat PMI 51.6 seviyesinde gelirken, Çin'de İmalat PMI 50.7 düzeyinde geldi. Avustralya'da ise PMI 45.4 seviyesinde gerçekleşti. Bir önceki veride İmalat PMI, Japonya'da 51.5, Çin'de 50.1 ve Avustralya'da 49.0 seviyesinde gerçekleşmişti.

Avustralya takip ettiğimiz Faiz Oranı %2.25 seviyesinde sabit bırakıldı. Geçtiğimiz ay 25 baz puan indirilerek %2.25 seviyesine düşürülen Faiz Oranı'nın, bu ay da 25 baz puan indirilerek %2.00 düzeyine düşürülmesi bekleniyordu. Avustralya'da izlediğimiz diğer bir ekonomik veri olan 4.çeyreğe ait Cari Denge'de 9.6 milyar AUD açık verildi. Cari Denge'de 11 milyar AUD açık bekleniyordu. Avustralya Yapı Ruhsatları ise beklentinin çok üzerinde artış göstererek %7.9 düzeyinde geldi. Verinin %1.8 düzeyinde daralma göstermesi bekleniyordu.

Nikkei ↑ %0.92
18971

Hang Seng ↓ %2.72
24164

Shanghai ↓ %2.13
3241,19



EXCLUSIVE
IKON X

Canlı Seans Odası

Anlık Piyasa Yorumları

İnteraktif Ekonomi Takvimi

Kişiselleştirilebilir Piyasa Platformu

Haberler

Destek / Direnc

0212
709 9999

www.ikonmenkul.com.tr

f t in YouTube g+ /IKONMenkul

Büyükdere Cd. Maslak Mh. Meydan Sk. Veko Giz Plaza No:3 Kat:9 34396 Maslak-Şişli
T:0212 290 40 60 F:0212 290 40 61 E-Mail:info@ikonmenkul.com.tr

RİSK UYARISI

Forex piyasası kaldıraçla çalışan bir pazardır. Kaldıraç özelliği ile yüksek seviyelerde getiri ve risk içermektedir. İlk etapta yatırdığınız paranın riske atabileceğiniz kısmı kadar işlem yapmanızı öneririz. Forex yatırımları her yatırımcı için risk açısından uygun bir pazar olmayabilir. Yatırım yapmadan önce piyasanın içerdiği riskleri tam olarak anladığınızdan emin olunuz ve eğer gerek duyarsanız uzman yetkilimizden tavsiye ve yardım alınınız.

www.ikonmenkul.com.tr web sayfamızda yer alan her türlü bilgi, grafik, araştırma sonuçları, rapor, görüş ve tavsiyeler genel anlamda bilgi vermek amacıyla hazırlanmış olup, sitede müşteriler ve diğer üçüncü şahısların alım satım kararlarını destekleyebilecek yeterli bilgi bulunmayabilir. Sitemizde bulunan, bu bilgilerdeki olası hata ve eksikliklerden ve bu bilgilere dayanılarak yapılan işlemlerden doğacak her türlü maddi/manevi zararlardan ve her ne şekilde olursa olsun üçüncü kişilerin uğrayabileceği her türlü zararlardan dolayı İKON Menkul Değerler A.Ş. sorumlu tutulamaz.



IKON MENKUL

9 Mart -
13 Mart 2015

ASYA

Açıklanan

	Sonuç	Beklenti	Önceki
Avustralya İmalat PMI (Şubat)	45.4		49.0
Japonya Yatırım Harcaması (Yıl) (4.çeyrek)	%2.8	%4.1	%5.5
Japonya İmalat PMI (Şubat)	51.6	51.5	51.5
Çin HSBC İmalat PMI (Şubat)	50.7	50.1	50.1
Japonya Mali Taban (Yıl)	%36.7	%34.3	%37.4
Avustralya Yapı Ruhsatları (Ay) (Ocak)	%7.9	-%1.8	-%2.8
Avustralya Cari Denge (4Q)	-9.6milyar AUD	-11milyar AUD	-12.1milyar AUD
Avustralya Faiz Oranı (Mart)	%2.25	%2.00	%2.25
Avustralya GSYİH (Yıl) (4Q)	%2.5	%2.5	%2.5
Avustralya GYSİH (çeyreklik) (4Q)	%0.5	%0.5	%0.4
Çin HSBC Hizmet PMI (Şubat)	52.0		51.8
Avustralya Perakende Satış (Ay)(Ocak)	%0.4	%0.4	%0.2
Avustralya Ticaret Dengesi (Ocak)	-0.980MilyarAUD	-0.950milyarAUD	-0.503MilyarAUD

EXCLUSIVE
IKON X

Canlı Seans Odası

Anlık Piyasa Yorumları

İnteraktif Ekonomi
Takovimi

Kişiselleştirilebilir
Piyasa Platformu

Haberler

Destek / Direnc

0212
709 9999

www.ikonmenkul.com.tr

f t in YouTube g+ /IKONMenkul

Büyükdere Cd. Maslak Mh. Meydan Sk. Veko Giz Plaza No:3 Kat:9 34396 Maslak-Şişli
T:0212 290 40 60 F:0212 290 40 61 E-Mail:info@ikonmenkul.com.tr

RİSK UYARISI

Forex piyasası kaldıraçla çalışan bir pazardır. Kaldıraç özelliği ile yüksek seviyelerde getiri ve risk içermektedir. İlk etapta yatırdığınız paranın riske atabileceğiniz kısmı kadar işlem yapmanızı öneririz. Forex yatırımları her yatırımcı için risk açısından uygun bir pazar olmayabilir. Yatırım yapmadan önce piyasanın içerdiği riskleri tam olarak anladığınızdan emin olunuz ve eğer gerek duyarsanız uzman yetkilimizden tavsiye ve yardım alınız.

www.ikonmenkul.com.tr web sayfamızda yer alan her türlü bilgi, grafik, araştırma sonuçları, rapor, görüş ve tavsiyeler genel anlamda bilgi vermek amacıyla hazırlanmış olup, sitede müşteriler ve diğer üçüncü şahısların alım satım kararlarını destekleyebilecek yeterli bilgi bulunmayabilir. Sitemizde bulunan, bu bilgilerdeki olası hata ve eksikliklerden ve bu bilgilere dayanılarak yapılan işlemlerden doğacak her türlü maddi/manevi zararlardan ve her ne şekilde olursa olsun üçüncü kişilerin uğrayabileceği her türlü zararlardan dolayı İKON Menkul Değerler A.Ş. sorumlu tutulamaz.



IKON

MENKUL

9 Mart -
13 Mart 2015

TÜRKİYE

Bu hafta Türkiye'de yaşanan önemli olaylar S&P'den Türk bankalarıyla ilgili gelen değerlendirme raporu, Citigroup'un paylarını satarak Akbank'tan çıkması ve özellikle haftanın son gününde Türk lirasında meydana gelen değer kaybıydı. İlk olarak, dünyanın en büyük kredi derecelendirme kuruluşlarından biri olarak kabul edilen Standard&Poor's (S&P) Çarşamba günü Türk bankalarıyla ilgili bir değerlendirme raporu yayınladı. Avrupa Merkez Bankası'nın parasal programına devam etmesinin Türk bankalarını pozitif etkileyeceğini belirten S&P, Türkiye'de kredi büyüme hızının zayıflamasını bankalar için olumlu bir gelişme olarak gördüklerini bildirdi. Haftanın diğer önemli olayı da Citigroup'un Akbank'daki sermayenin %9.9'una tekabül eden payını satışa çıkardığı haberi oldu. Akbank tarafından Kamuyu Aydınlatma Platformu'na yapılan açıklamaya göre, Citigroup'un Akbank'ta kalan son %9.9'luk payı satışa çıkarıldı.

Haftanın en dikkat çekici olayı ise tartışmasız Türk lirasında yaşanan değer kaybı oldu. Geçtiğimiz hafta TCMB tarafından alınan faiz indirimi kararı her ne kadar beklentiyle örtüşse de, hükümet kanadı ve Cumhurbaşkanı tarafından sert şekilde eleştirilmişti. Global piyasalarda yaşanan Avrupa Merkez Bankası parasal genişleme uygulamasına ait endişeler Euro'nun zayıflamasına; FED'in faiz artırımını ne zaman yapacağına dair tarih vermemesi ama giderek yakınlaştığına dair izlenimler de Dolar'ın hızla yükselmesine neden olmuştu. Bütün bunlar olurken, Dolar/TL kurunda hızlı yükselişler gözlemlendi. Hafta boyunca gün kapanışlarında yeni rekorlara imza atan **Dolar/TL**, Cuma günü ABD'de açıklanan Tarım Dışı İstihdam Verisi ve İşsizlik Oranları'nın tahmin edilenden iyi gelmesiyle **2.6471** seviyesine kadar çıktı. Euro'nun Dolar karşısında özellikle AMB Başkanı Draghi'nin parasal genişleme programıyla ilgili detayları açıkladığı basın toplantısından sonra son 11 yılın en düşük seviyesine kadar geri çekilmesine rağmen, TL karşısında 2.8955 seviyesine kadar çıkması akıllara "Türk Lirası'ndaki değer kaybı nereye kadar devam edecek?" sorusunu getirdi. TCMB haftanın son işlem gününde ABD'den gelecek önemli veriler öncesi kura müdehale amaçlı likitide silahını kullandı. Merkez Bankası, piyasanın ihtiyacına yakın bir fonlama yaparak ortalama fonlama maliyetini düşürmeyi tercih ederken cuma sabahı piyasaya daha az likidite vererek uzun süre sonra TL likidite silahını yeniden kullanmış oldu.

Açıklanan

Tüketici Fiyat Endeksi (Ay) (Şubat)
Tüketici Fiyat Endeksi (Yıl) (Şubat)
Üretici Fiyat Endeksi (Ay) (Şubat)
Üretici Fiyat Endeksi (Yıl) (Şubat)
Hazine Nakit Dengesi (Şubat)

Sonuç

%0.71
%7.55
%1.20
%3.10
-8.460B

Beklenen

%0.75
%7.42
%1.00
%3.14

Önceki

%1.10
%7.24
%0.33
%3.28
3.380 Milyar TL

EXCLUSIVE
IKONX

Canlı Seans Odası

Anlık Piyasa Yorumları

İnteraktif Ekonomi
Takvimi

Kişiselleştirilebilir
Piyasa Platformu

Haberler

Destek / Direnc

0212
709 9999

www.ikonmenkul.com.tr

f t in YouTube g+ /IKONMenkul

Büyükdere Cd. Maslak Mh. Meydan Sk. Veko Giz Plaza No:3 Kat:9 34396 Maslak-Şişli
T:0212 290 40 60 F:0212 290 40 61 E-Mail:info@ikonmenkul.com.tr

RİSK UYARISI

Forex piyasası kaldıraçla çalışan bir pazardır. Kaldıraç özelliği ile yüksek seviyelerde getiri ve risk içermektedir. İlk etapta yatırdığınız paranın riske atabileceğiniz kısmı kadar işlem yapmanızı öneririz. Forex yatırımları her yatırımcı için risk açısından uygun bir pazar olmayabilir. Yatırım yapmadan önce piyasanın içerdiği riskleri tam olarak anladığınızdan emin olunuz ve eğer gerek duyarsanız uzman yetkilimizden tavsiye ve yardım alınınız.

www.ikonmenkul.com.tr web sayfamızda yer alan her türlü bilgi, grafik, araştırma sonuçları, rapor, görüş ve tavsiyeler genel anlamda bilgi vermek amacıyla hazırlanmış olup, sitede müşteriler ve diğer üçüncü şahısların alım satım kararlarını destekleyebilecek yeterli bilgi bulunmayabilir. Sitemizde bulunan, bu bilgilerdeki olası hata ve eksikliklerden ve bu bilgilere dayanılarak yapılan işlemlerden doğacak her türlü maddi/manevi zararlardan ve her ne şekilde olursa olsun üçüncü kişilerin uğrayabileceği her türlü zararlardan dolayı IKON Menkul Değerler A.Ş. sorumlu tutulamaz.

Önümüzdeki Hafta Neleri Takip Edeceğiz?

Önümüzdeki hafta ekonomik gelişmeler adına her bölgeden önemli verileri takip edeceğiz. İlk olarak **Pazar günü sabaha karşı Çin'de ithalat-ihracat ve Ticaret Dengesi rakamları açıklanacak.**

Pazartesi gününe geldiğimizde; Japonya'dan gece saatlerinde **dördüncü çeyrek ve 2014 yılına ait ekonomik büyüme rakamlarını** takip edeceğiz. Sabah **Almanya'da ithalat-ihracat ve Ticaret Dengesi** açıklanacak. Hemen ardından Türkiye'den yıllık bazda Sanayi Üretimi gelecek. Euro Bölgesi'nden Sentix Yatırımcı Güveni, öğleden sonra da Kanada'dan Konut Başlangıçları duyurulacak.

Salı günü; Asya seansında sabah karşı Avustralya'dan NAB İş Güven Endeksi, **Çin'den ise enflasyon rakamlarını** takip edeceğiz. Avrupa tarafının sakin olacağı günde, öğleden sonra ABD'de İş Gücü Hacmi açıklanacak.

Çarşamba günü; Avustralya'dan Westpac Tüketici Güven Endeksi ve Konut Yatırım Borçları açıklanacak. Ayrıca Japonya'dan da Çekirdek Makina Sipariş rakamları gelecek. **Sabaha karşı Çin tarafından; yıllık bazlı Sanayi Üretimi, Perakende Satışları ve Sabit Varlık Yatırım rakamlarını takip edeceğiz.** Türkiye tarafında ise saat 10:00'da Cari Denge duyurulacak. Öğlene doğru İngiltere'den İmalat Üretimi, Cari Denge ve Sanayi Üretimi açıklanacak. ABD tarafında önemli bir gelişme olması beklenmezken, gün bitmeden hemen önce **Yeni Zelanda'da politika faizi duyurulacak.**

Perşembe günü; Asya seansında Japonya tarafında BSI İmalat Endeksi açıklanacak. **Avustralya'da ise ard arda gelecek olan önemli istihdam rakamlarını takip edeceğiz.** Sabah Avrupa seansına başlarken **Almanya'da Tüketici Fiyat Endeksi** duyurulacak. Öğlene doğru ise İngiltere'den Ticaret Dengesi, Euro Bölgesi genelinde ise Sanayi Üretimi verileri gelecek. Öğleden sonra **ABD tarafında Çekirdek Perakende Satış rakamları ve haftalık işsizlik maaşı başvurularını takip edeceğiz.** Kanada'da Kapasite Kullanım Oranı ve Birinci El Konut Satış rakamları gelecek.

Haftanın son işlem günü olan **Cuma'da ise; Japonya'dan sabaha karşı Kapasite Kullanım Oranı ve Sanayi Üretim rakamlarını** takip edeceğiz. Sabah ise **Rusya Merkez Bankası, politika faizini açıklayacak.** ABD'de Üretici Fiyat Endeksi, ve Michigan verilerini takip edeceğiz. Michigan verilerinde tüketici güven endeksi, 12 yıllık ve 5 yıllık enflasyon beklentileri önemli olacak. Kanada'da İstihdam Değişikliği, İş Gücüne Katılım ve İşsizlik Oranları duyurulacak.

EXCLUSIVE
IKONX

Canlı Seans Odası

Anlık Piyasa Yorumları

İnteraktif Ekonomi Takvimi

Kişiselleştirilebilir Piyasa Platformu

Haberler

Destek / Direnc

0212
709 9999
www.ikonmenkul.com.tr

f t in You Tube g+ /IKONMenkul

Büyükdere Cd. Maslak Mh. Meydan Sk. Veko Giz Plaza No:3 Kat:9 34396 Maslak-Şişli
T:0212 290 40 60 F:0212 290 40 61 E-Mail:info@ikonmenkul.com.tr

RİSK UYARISI

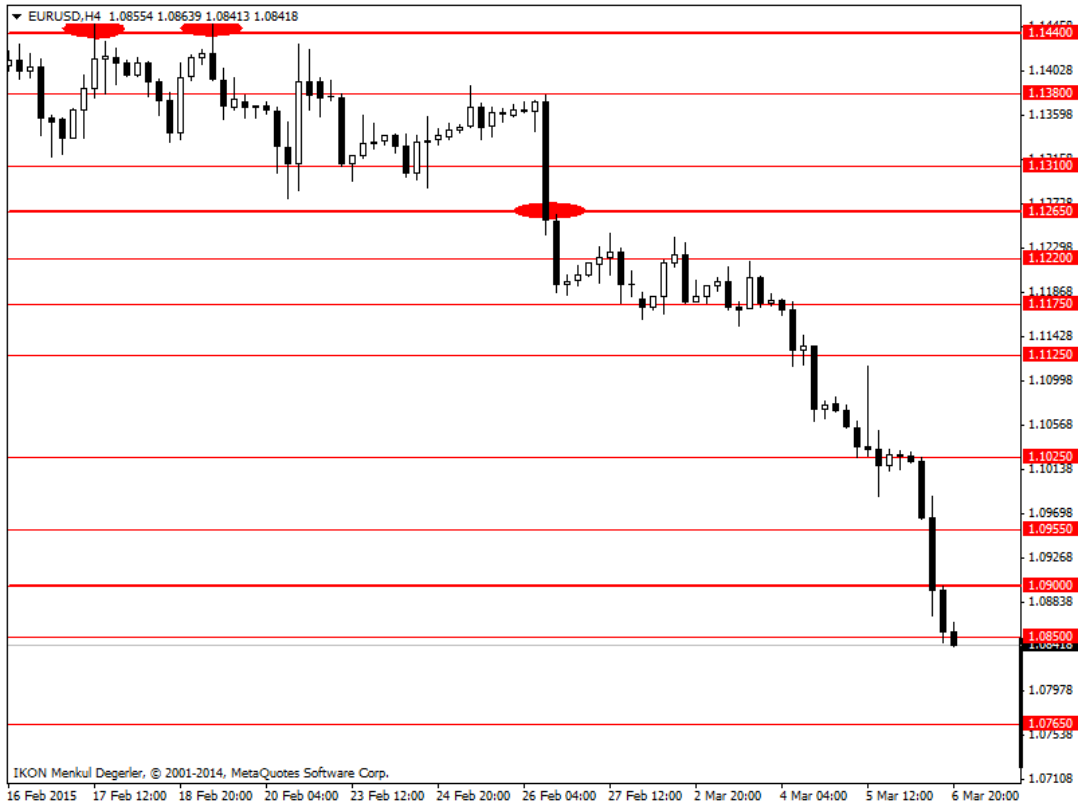
Forex piyasası kaldıraçla çalışan bir pazardır. Kaldıraç özelliği ile yüksek seviyelerde getiri ve risk içermektedir. İlk etapta yatırdığınız paranın riske atabileceğiniz kısmı kadar işlem yapmanızı öneririz. Forex yatırımları her yatırımcı için risk açısından uygun bir pazar olmayabilir. Yatırım yapmadan önce piyasanın içerdiği riskleri tam olarak anladığınızdan emin olunuz ve eğer gerek duyarsanız uzman yetkilimizden tavsiye ve yardım alınınız.

www.ikonmenkul.com.tr web sayfamızda yer alan her türlü bilgi, grafik, araştırma sonuçları, rapor, görüş ve tavsiyeler genel anlamda bilgi vermek amacıyla hazırlanmış olup, sitede müşteriler ve diğer üçüncü şahısların alım satım kararlarını destekleyebilecek yeterli bilgi bulunmayabilir. Sitemizde bulunan, bu bilgilerdeki olası hata ve eksikliklerden ve bu bilgilere dayanılarak yapılan işlemlerden doğacak her türlü maddi/manevi zararlardan ve her ne şekilde olursa olsun üçüncü kişilerin uğrayabileceği her türlü zararlardan dolayı İKON Menkul Değerler A.Ş. sorumlu tutulamaz.

EURUSD

Geçtiğimiz hafta Avrupa Merkez Bankası (ECB) Başkanı Draghi, varlık alım programının detaylarını açıkladı. Draghi, programın 9 martta başlayacağını ve aylık 60milyar Euro tahvil alımı yapacaklarını ifade etti. ABD'de ise istihdam verileri beklentilerin üzerinde geldi ve Dolar güçlenmeye devam etti. Tarım dışı sektörlerdeki istidam 295 bin kişi artarken, İşsizlik Oranı azalarak %5.5 seviyesine geriledi.

EURUSD paritesine teknik olarak baktığımızda, 1.1265 ana direnç seviyemiz altında satış baskısının devam ettiği parite, haftayı 1.0850 altında 1.0841 seviyesinden kapattı. 1.0900 seviyesi altı günlük ve haftalık kapanışlar devam ettiği sürece hızlı geri çekilmenin devam edebileceğini hatırlatalım. Bu durumda takip edeceğimiz ilk destekler 1.0850-1.0765-1.0695 ve 1.0615 seviyelerinde bulunuyor. Tepki alımlarının gelmesi ve 1.0850 üzeri fiyatlamalarda ise 1.0900-1.0955-1.1025 ve 1.1125 dirençlerini izleyeceğiz. Toparlanma adına ilk başta 1.1265 seviyesi üzeri günlük ve haftalık kapanış aradığımızı belirtelim.



EXCLUSIVE
IKONX

Canlı Seans Odası

Anlık Piyasa Yorumları

İnteraktif Ekonomi
Takvimi

Kişiselleştirilebilir
Piyasa Platformu

Haberler

Destek / Direnç

0212
709 9999
www.ikonmenkul.com.tr

f t in YouTube g+ /IKONMenkul

Büyükdere Cd. Maslak Mh. Meydan Sk. Veko Giz Plaza No:3 Kat:9 34396 Maslak-Şişli
T:0212 290 40 60 F:0212 290 40 61 E-Mail:info@ikonmenkul.com.tr

RİSK UYARISI

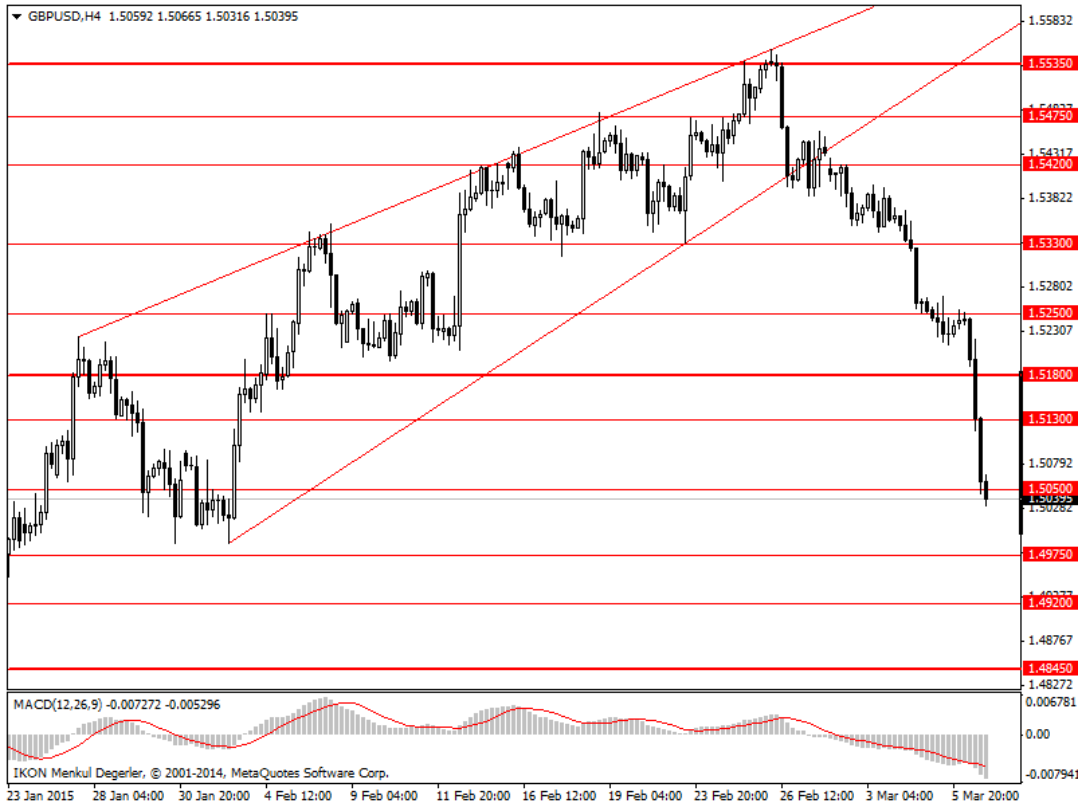
Forex piyasası kaldıraçla çalışan bir pazardır. Kaldıraç özelliği ile yüksek seviyelerde getiri ve risk içermektedir. İlk etapta yatırdığınız paranın riske atabileceğiniz kısmı kadar işlem yapmanızı öneririz. Forex yatırımları her yatırımcı için risk açısından uygun bir pazar olmayabilir. Yatırım yapmadan önce piyasanın içerdiği riskleri tam olarak anladığınızdan emin olunuz ve eğer gerek duyarsanız uzman yetkilimizden tavsiye ve yardım alınınız.

www.ikonmenkul.com.tr web sayfamızda yer alan her türlü bilgi, grafik, araştırma sonuçları, rapor, görüş ve tavsiyeler genel anlamda bilgi vermek amacıyla hazırlanmış olup, sitede müşteriler ve diğer üçüncü şahısların alım satım kararlarını destekleyebilecek yeterli bilgi bulunmayabilir. Sitemizde bulunan, bu bilgilerdeki olası hata ve eksikliklerden ve bu bilgilere dayanılarak yapılan işlemlerden doğacak her türlü maddi/manevi zararlardan ve her ne şekilde olursa olsun üçüncü kişilerin uğrayabileceği her türlü zararlardan dolayı IKON Menkul Değerler A.Ş. sorumlu tutulamaz.

GBPUSD

Geçtiğimiz haftaya 1.5420 seviyesinin altında işlemlerle başlayan GBPUSD paritesinde, küresel çapta doların güçlenmesiyle birlikte hafta boyunca paritede geri çekilmeler gözlemlendi. Haftanın ilerleyen günlerinde, ISM İmalat Dışı Endeksi ve İngiltere Merkez Bankası (BOE) para politikası komitesinin faiz kararı ve parasal teşvik seviyesine dair açıklamaları parite üzerinde volatilité yaratmasıyla 1.5220 seviyesi üzerinde tutunma çabasını takip ettik. Haftanın son işlem gününde ABD'den beklentilerin üzerinde açıklanan Tarım Dışı İstihdam ve İşsizlik Oranıyla birlikte paritede olan güçlü geri çekilmeler sonrası işlemler 1.5050 desteğine doğru devam etti. Önümüzdeki hafta pariteyi etkileyebilecek İngiltere'den açıklanacak olan verilere bakarsak; Endüstriyel Üretim, İmalat Üretimi ve Ticaret dengesi ön plana çıkmakta.

GBPUSD paritesine teknik açıdan bakarsak; Haftanın son işlem günü sert geri çekilmelerle 1.5050 desteğine doğru seyir gözlediğimiz paritede bu seviyenin altındaki fiyatlanmalarda ilk destekler 1.4975-1.4920-1.4845 seviyelerinde bulunmakta. Ana destek 1.4845 seviyesi altındaki günlük bar kapanışlarında satışların artabileceğini belirtelim. Sterlin lehine işlemlerin oluşması durumunda ise, 1.5130-1.5180-1.5250-1.5330 ve 1.5420 direnç seviyelerini takip edeceğiz. Ana direnç 1.5180 seviyesinin üzerinde günlük bar kapanışlarında ise Sterlin lehine işlemlerin artabileceğini belirtelim.



EXCLUSIVE
IKONX

Canlı Seans Odası

Anlık Piyasa Yorumları

İnteraktif Ekonomi Takvimi

Kişiselleştirilebilir Piyasa Platformu

Haberler

Destek / Direnç

0212
709 9999

www.ikonmenkul.com.tr

f t in YouTube g+ /IKONMenkul

Büyükdere Cd. Maslak Mh. Meydan Sk. Veko Giz Plaza No:3 Kat:9 34396 Maslak-Şişli
T:0212 290 40 60 F:0212 290 40 61 E-Mail:info@ikonmenkul.com.tr

RİSK UYARISI

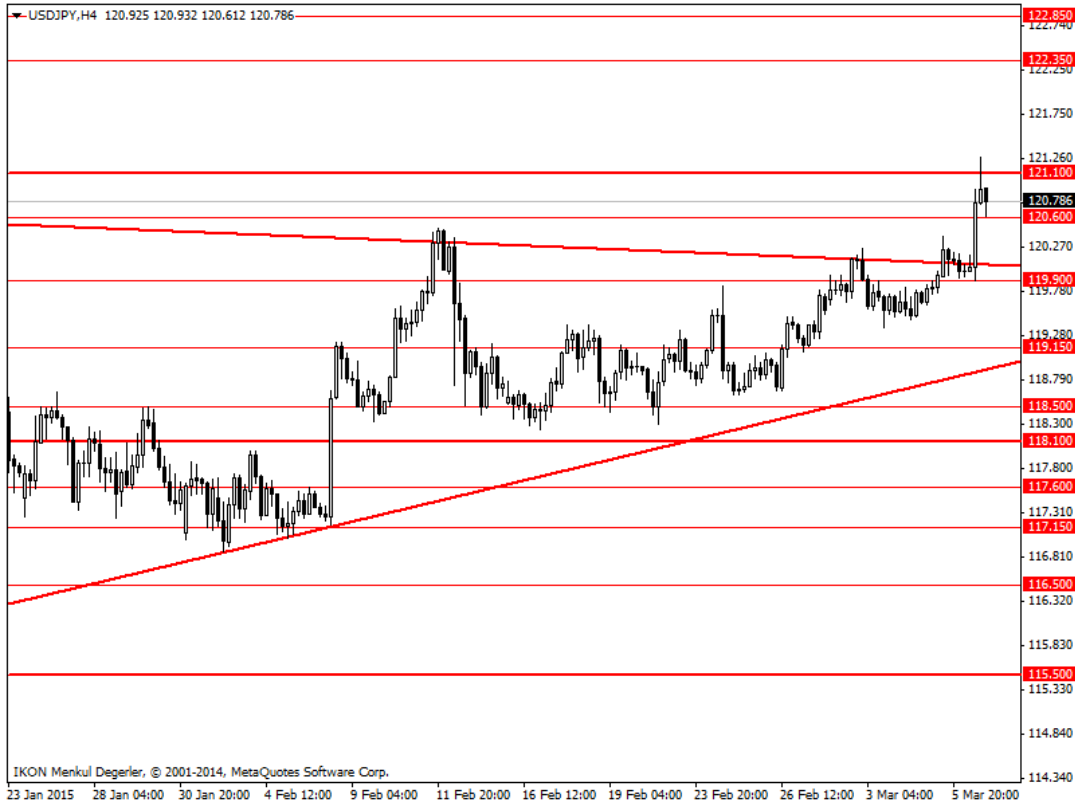
Forex piyasası kaldıraçla çalışan bir pazardır. Kaldıraç özelliği ile yüksek seviyelerde getiri ve risk içermektedir. İlk etapta yatırdığınız paranın riske atabileceğiniz kısmı kadar işlem yapmanızı öneririz. Forex yatırımları her yatırımcı için risk açısından uygun bir pazar olmayabilir. Yatırım yapmadan önce piyasanın içerdiği riskleri tam olarak anladığınızdan emin olunuz ve eğer gerek duyarsanız uzman yetkilimizden tavsiye ve yardım alınınız.

www.ikonmenkul.com.tr web sayfamızda yer alan her türlü bilgi, grafik, araştırma sonuçları, rapor, görüş ve tavsiyeler genel anlamda bilgi vermek amacıyla hazırlanmış olup, sitede müşteriler ve diğer üçüncü şahısların alım satım kararlarını destekleyebilecek yeterli bilgi bulunmayabilir. Sitemizde bulunan, bu bilgilerdeki olası hata ve eksikliklerden ve bu bilgilere dayanılarak yapılan işlemlerden doğacak her türlü maddi/manevi zararlardan ve her ne şekilde olursa olsun üçüncü kişilerin uğrayabileceği her türlü zararlardan dolayı İKON Menkul Değerler A.Ş. sorumlu tutulamaz.

USDJPY

Geçtiğimiz haftaki açılışta 119.90/120.15 direnç bandını test eden USDJPY paritesi, haftanın ilk yarısında bu bant üzerinde tutunmakta zorlandı ve 119.60 seviyesine kadar geri çekildi. Hafta boyunca kademeli olarak yükselen dolar endeksiyle birlikte haftanın son işlemin günü beklentilerin üzerinde açıklanan Tarım Dışı İstihdam ve İşsizlik verileri sonrasında ise USDJPY paritesinde 119.90/120.10 bandının kırıldığını ve işlemlerin 121.10 ana direnç bandının test edildiğini takip ettik. Önümüzdeki hafta Japonya'dan açıklanacak olan Büyüme ve Sanayi Üretim verileri pariteyi etkileyebilecek veriler arasında yer alıyor.

USDJPY paritesine teknik açıdan bakacak olursak; Haftalık kapanışını 120.60 desteği üzerinde gerçekleştiren paritede, yukarı yönlü seyrin devamında ilk dirençler 121.10-122.35-122.85-123.30 ve 124.20 seviyelerinde bulunuyor. Ana direnç 121.10 seviyelerinin üzerinde günlük bar kapanışlarında alışların artabileceğini belirtelim. Geri çekilmelerde ve 120.60 seviyesinin altındaki fiyatlamalarda ise 120.10/119.90-119.15-118.50-118.10 ve 117.60 destek seviyelerini takip edeceğiz. 118.10 desteğinin altındaki günlük bar kapanışlarında ise düzeltme hareketi oluşabileceğini tekrar hatırlatalım.



EXCLUSIVE
IKONX

Canlı Seans Odası

Anlık Piyasa Yorumları

İnteraktif Ekonomi Takvimi

Kişiselleştirilebilir Piyasa Platformu

Haberler

Destek / Direnç

0212
709 9999

www.ikonmenkul.com.tr

f t in YouTube g+ /IKONMenkul

Büyükdere Cd. Maslak Mh. Meydan Sk. Veko Giz Plaza No:3 Kat:9 34396 Maslak-Şişli
T:0212 290 40 60 F:0212 290 40 61 E-Mail:info@ikonmenkul.com.tr

RİSK UYARISI

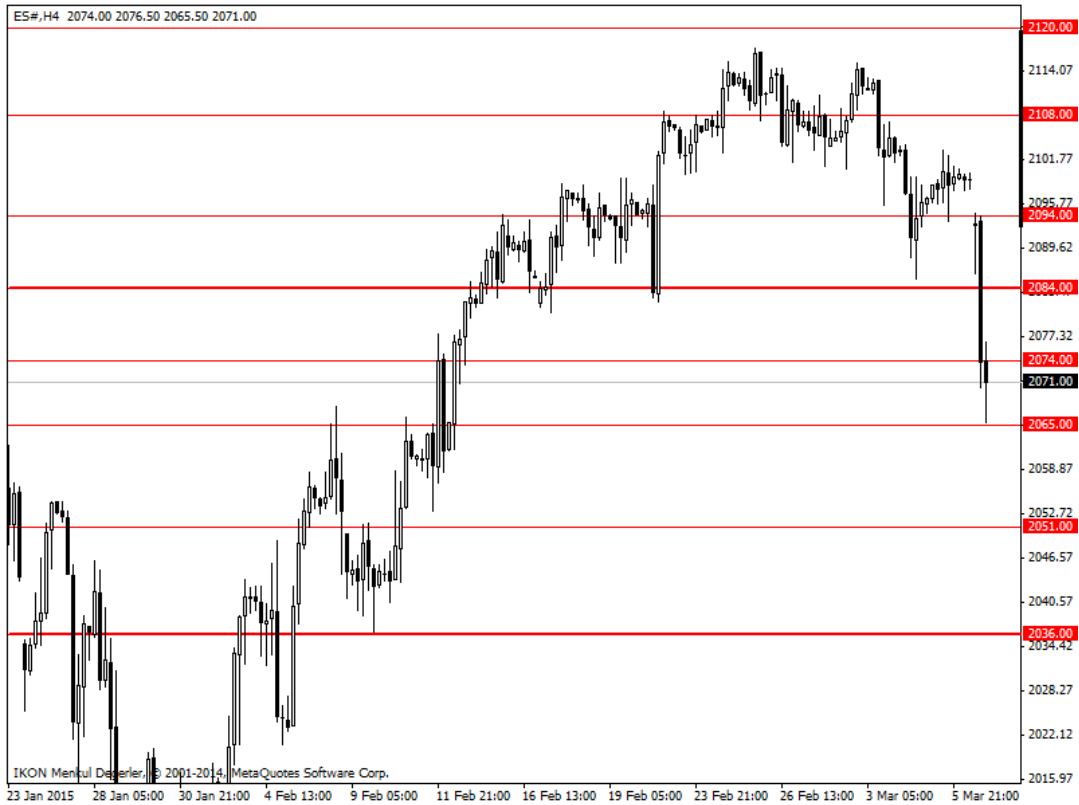
Forex piyasası kaldıraçla çalışan bir pazardır. Kaldıraç özelliği ile yüksek seviyelerde getiri ve risk içermektedir. İlk etapta yatırdığınız paranın riske atabileceğiniz kısmı kadar işlem yapmanızı öneririz. Forex yatırımları her yatırımcı için risk açısından uygun bir pazar olmayabilir. Yatırım yapmadan önce piyasanın içerdiği riskleri tam olarak anladığınızdan emin olunuz ve eğer gerek duyarsanız uzman yetkilimizden tavsiye ve yardım alınınız.

www.ikonmenkul.com.tr web sayfamızda yer alan her türlü bilgi, grafik, araştırma sonuçları, rapor, görüş ve tavsiyeler genel anlamda bilgi vermek amacıyla hazırlanmış olup, sitede müşteriler ve diğer üçüncü şahısların alım satım kararlarını destekleyebilecek yeterli bilgi bulunmayabilir. Sitemizde bulunan, bu bilgilerdeki olası hata ve eksikliklerden ve bu bilgilere dayanılarak yapılan işlemlerden doğacak her türlü maddi/manevi zararlardan ve her ne şekilde olursa olsun üçüncü kişilerin uğrayabileceği her türlü zararlardan dolayı İKON Menkul Değerler A.Ş. sorumlu tutulamaz.

S&P500 FUTURES

Geçtiğimiz haftaya 2103 seviyesinde başlayan SP500 Mart Vadeli Kontrat, yükseliş kanalında olması sebebiyle hafta ortasına kadar 2108 seviyesi üzerinde tutunmaya çalışsa da ABD'den gelen istihdam rakamlarıyla beraber geri çekilmeye başladı. Bilindiği üzere FED, para politikası konusunda istihdam, enflasyon ve büyüme faktörlerine oldukça önem vermekte. İstihdam rakamlarındaki iyileşme, piyasada FED'in ilk faiz artırım tarihinin yaklaştığı algısını yarattı. Satış yiyen kontrat, Cuma günü Tarım Dışı İstihdam verisinin üst üste dördüncü kere beklenti üzerinde gelmesiyle birlikte geriledi ve haftayı 2071 desteğinde kapattı.

SP500 Yakın Vadeli Kontrat'a teknik açıdan bakacak olursak; FED'in yakın zamanda faiz arttırabileceği algısıyla birlikte haftayı kayıpla kapatan kontratta, negatif seyrin devam etmesi halinde 2065-2051 ve kritik 2036 desteklerini takip edeceğiz. İşlemler 2036 desteği üzerinde tutundukça, yukarı hareketin devam edebileceğini düşünmekteyiz. Daha geride de 2022-2011-2001 ve ana destek 1980 seviyelerini izleyebiliriz. Daha önceki raporlarımızda da öneminden bahsettiğimiz 150 günlük hareketli ortalama ise hafta itibarıyla 2015 seviyesinde bulunuyor. Yeni haftada 2074 desteği üzerindeki işlemlerde ise 2084-2094-2108 ve kontrat için rekor seviye olabilecek 2120 dirençlerini önemli seviyeler olarak karşımızda bulunuyor.



EXCLUSIVE
IKONX

Canlı Seans Odası

Anlık Piyasa Yorumları

İnteraktif Ekonomi Takvimi

Kişiselleştirilebilir Piyasa Platformu

Haberler

Destek / Direnç

0212
709 9999

www.ikonmenkul.com.tr

f t in YouTube g+ /IKONMenkul

Büyükdere Cd. Maslak Mh. Meydan Sk. Veko Giz Plaza No:3 Kat:9 34396 Maslak-Şişli
T:0212 290 40 60 F:0212 290 40 61 E-Mail:info@ikonmenkul.com.tr

RİSK UYARISI

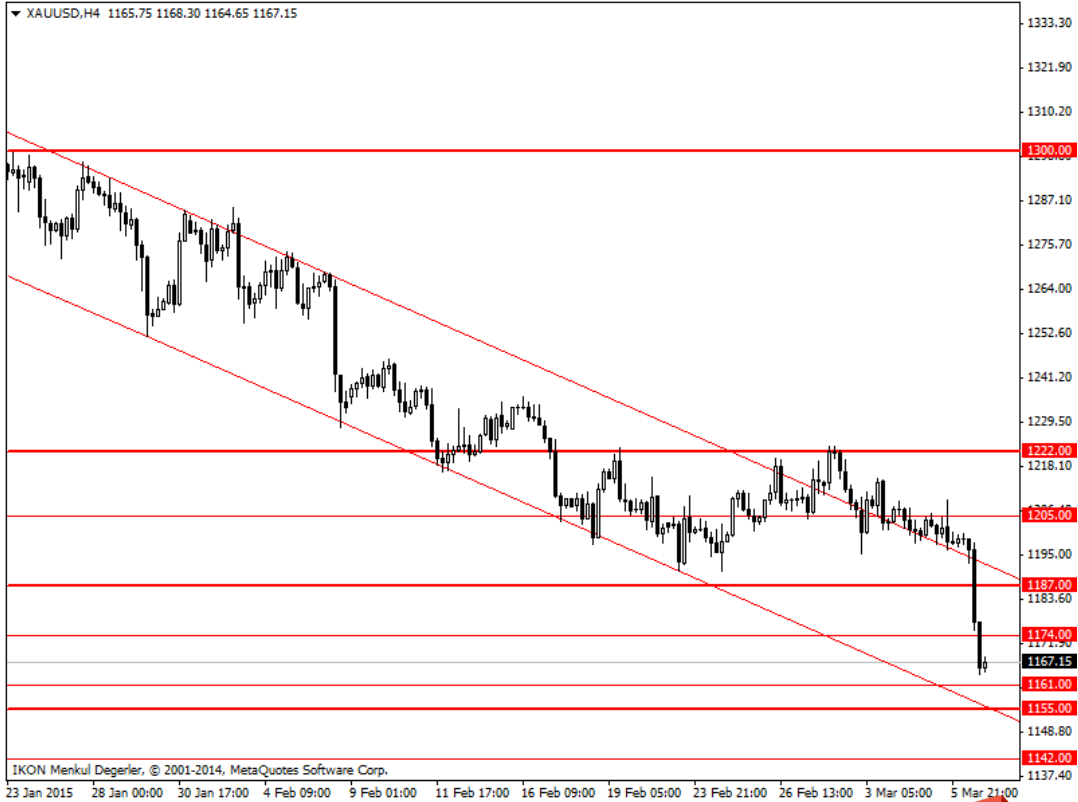
Forex piyasası kaldıraçla çalışan bir pazardır. Kaldıraç özelliği ile yüksek seviyelerde getiri ve risk içermektedir. İlk etapta yatırdığınız paranın riske atabileceğiniz kısmı kadar işlem yapmanızı öneririz. Forex yatırımları her yatırımcı için risk açısından uygun bir pazar olmayabilir. Yatırım yapmadan önce piyasanın içerdiği riskleri tam olarak anladığınızdan emin olunuz ve eğer gerek duyarsanız uzman yetkilimizden tavsiye ve yardım alınınız.

www.ikonmenkul.com.tr web sayfamızda yer alan her türlü bilgi, grafik, araştırma sonuçları, rapor, görüş ve tavsiyeler genel anlamda bilgi vermek amacıyla hazırlanmış olup, sitede müşteriler ve diğer üçüncü şahısların alım satım kararlarını destekleyebilecek yeterli bilgi bulunmayabilir. Sitemizde bulunan, bu bilgilerdeki olası hata ve eksikliklerden ve bu bilgilere dayanılarak yapılan işlemlerden doğacak her türlü maddi/manevi zararlardan ve her ne şekilde olursa olsun üçüncü kişilerin uğrayabileceği her türlü zararlardan dolayı İKON Menkul Değerler A.Ş. sorumlu tutulamaz.

ALTIN

Geçtiğimiz haftaya 1222 ana direncinin hemen aşağısında başlayan ALTIN, bu seviyeyi geçmeyerek beş gün boyunca gerilemeye devam etti. Hafta boyunca güçlenen Dolar endeksiyle birlikte 1196 desteğini test etti. Perşembe günü Avrupa Merkez Bankası Başkanı Draghi'nin tahvil alımına yönelik yaptığı açıklamayla birlikte Dolar endeksindeki 96.30 seviyesine çıkmasına rağmen 1196 desteği kırlamadı. Ancak Cuma günü dördüncü kez üst üste beklentileri karşılayan ABD Tarım Dışı İstihdam rakamlarıyla Dolar endeksi sert bir şekilde yükseldi. Aralarında ters korelasyon bulunan ALTIN, 1196 desteğinde daha fazla tutunamadı ve haftalık kapanışını 1161 desteğinin üzerinde 1163 seviyesinde yaptı.

Teknik açıdan bakacak olursak ALTIN 22 Ocak 2015 tarihinden bu yana devam eden düşüş kanalında ilerliyor. Kanalın alt bant seviyesinin 1155 desteğinde olduğunu belirtelim. Daha önceki bültenlerimizde 1187 seviyesi altındaki haftalık kapanışlarda geri çekilmenin devam edebileceğini belirtmiştik. 1161 desteğinin kırılması halinde ilk olarak 1155 kritik desteğini takip edeceğiz. Daha geride de 1142-1134-1122 ve 1105 destekleri bulunuyor. 1161 desteğinden tepki alımları oluşması halinde ise 1174-1187-1196-1205-1217 ve kritik 1222 dirençleri izlenebilir. 1187 seviyesi üzerinde dört saatlik ve günlük kapanışlar oluşmadığı sürece geri çekilmenin devam edebileceğini, 1155 altı kalıcılıkta aşağı yönlü işlemlerin hız kazanabileceğini belirtelim.



EXCLUSIVE
IKONX

Canlı Seans Odası

Anlık Piyasa Yorumları

İnteraktif Ekonomi Takvimi

Kişiselleştirilebilir Piyasa Platformu

Haberler

Destek / Direnç

0212
709 9999

www.ikonmenkul.com.tr

f t in YouTube g+ /IKONMenkul

Büyükdere Cd. Maslak Mh. Meydan Sk. Veko Giz Plaza No:3 Kat:9 34396 Maslak-Şişli
T:0212 290 40 60 F:0212 290 40 61 E-Mail:info@ikonmenkul.com.tr

RİSK UYARISI

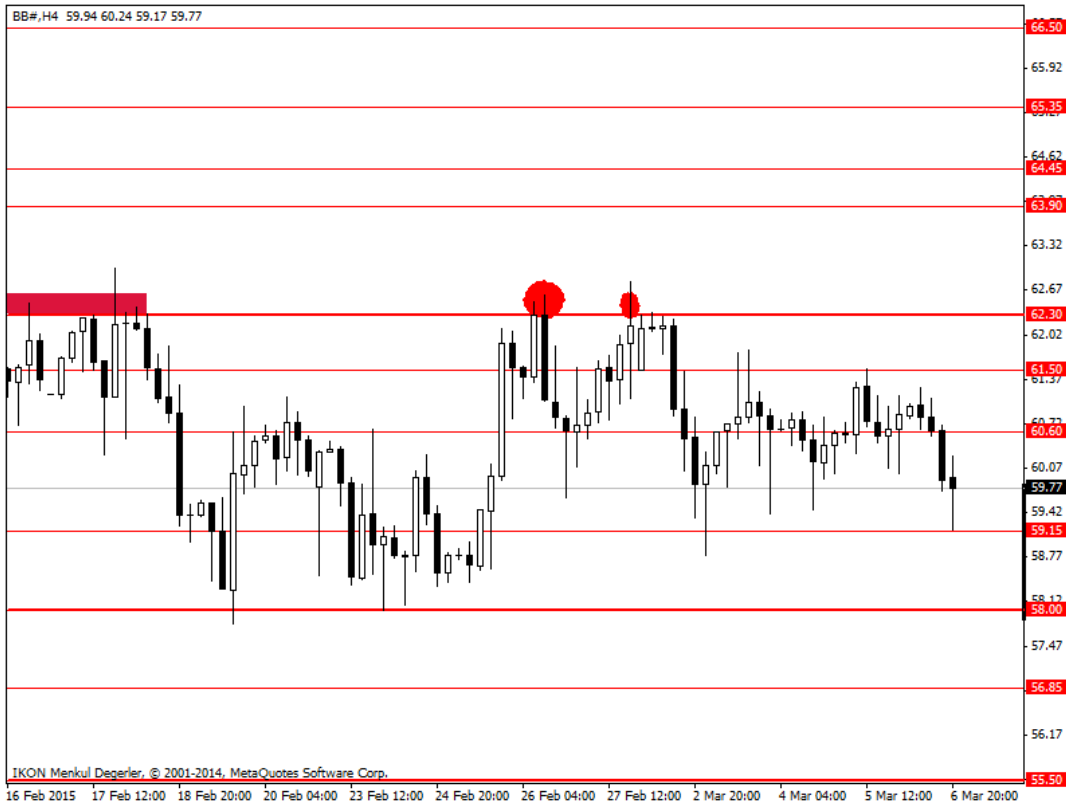
Forex piyasası kaldıraçla çalışan bir pazardır. Kaldıraç özelliği ile yüksek seviyelerde getiri ve risk içermektedir. İlk etapta yatırdığınız paranın riske atabileceğiniz kısmı kadar işlem yapmanızı öneririz. Forex yatırımları her yatırımcı için risk açısından uygun bir pazar olmayabilir. Yatırım yapmadan önce piyasanın içerdiği riskleri tam olarak anladığınızdan emin olunuz ve eğer gerek duyarsanız uzman yetkilimizden tavsiye ve yardım alınınız.

www.ikonmenkul.com.tr web sayfamızda yer alan her türlü bilgi, grafik, araştırma sonuçları, rapor, görüş ve tavsiyeler genel anlamda bilgi vermek amacıyla hazırlanmış olup, sitede müşteriler ve diğer üçüncü şahısların alım satım kararlarını destekleyebilecek yeterli bilgi bulunmayabilir. Sitemizde bulunan, bu bilgilerdeki olası hata ve eksikliklerden ve bu bilgilere dayanılarak yapılan işlemlerden doğacak her türlü maddi/manevi zararlardan ve her ne şekilde olursa olsun üçüncü kişilerin uğrayabileceği her türlü zararlardan dolayı İKON Menkul Değerler A.Ş. sorumlu tutulamaz.

BRENT

Petrolde hafta boyu yaşanan önemli gelişmelere baktığımızda, ABD petrol stoklarının beklenti üzerinde artış gösterdiğini görüyoruz. Ayrıca dünyanın en büyük petrol üreticilerinden olan Suudi Arabistan, Asya'ya satılan petrolün artış göstermesi ile fiyatta son 3 yılın en büyük yükselişini gerçekleştirdi.

Haftaya 62.30 ana direnç seviyemiz altında açılarak başlayan BRENT Petrol, dalgalı seyir izleyerek haftayı 59.80 seviyesinde kapattı. 59.15 destek seviyesi üzeri işlemlerde 60.60-61.50 ve 62.30 dirençlerini izleyeceğiz. 62.30 seviyesi üzeri günlük ve haftalık kapanışta yukarı yönlü seyrin görülebileceğini ve bu durumda da ilk olarak 63.90-64.45-65.35-66.50 ve 67.60 dirençlerini izleyeceğimizi belirtelim. 59.15 destek seviyesi altında ise 58.00 ve 56.85 desteklerini takip edeceğiz. Daha aşağıda bulunan 55.50 ana destek seviyemizin kırılması halinde ise aşağı yönlü seyrin hız kazanabileceğini, bu durumda ise 54.60-54.00-53.60-53.10 ve 52.70 desteklerini takip edeceğimizi hatırlatalım.



EXCLUSIVE
IKONX

Canlı Seans Odası

Anlık Piyasa Yorumları

İnteraktif Ekonomi
Takvimi

Kişiselleştirilebilir
Piyasa Platformu

Haberler

Destek / Direnç

0212
709 9999
www.ikonmenkul.com.tr

f t in YouTube g+ /IKONMenkul

Büyükdere Cd. Maslak Mh. Meydan Sk. Veko Giz Plaza No:3 Kat:9 34396 Maslak-Şişli
T:0212 290 40 60 F:0212 290 40 61 E-Mail:info@ikonmenkul.com.tr

RİSK UYARISI

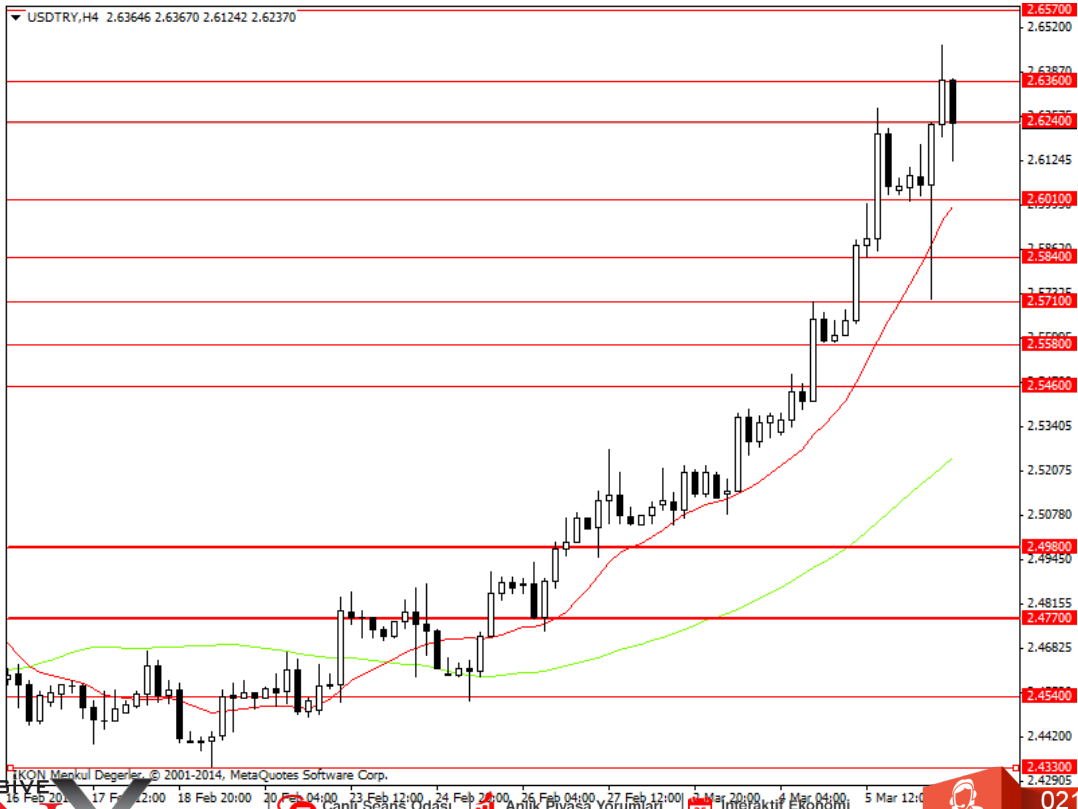
Forex piyasası kaldıraçla çalışan bir pazardır. Kaldıraç özelliği ile yüksek seviyelerde getiri ve risk içermektedir. İlk etapta yatırdığınız paranın riske atabileceğiniz kısmı kadar işlem yapmanızı öneririz. Forex yatırımları her yatırımcı için risk açısından uygun bir pazar olmayabilir. Yatırım yapmadan önce piyasanın içerdiği riskleri tam olarak anladığınızdan emin olunuz ve eğer gerek duyarsanız uzman yetkilimizden tavsiye ve yardım alınız.

www.ikonmenkul.com.tr web sayfamızda yer alan her türlü bilgi, grafik, araştırma sonuçları, rapor, görüş ve tavsiyeler genel anlamda bilgi vermek amacıyla hazırlanmış olup, sitede müşteriler ve diğer üçüncü şahısların alım satım kararlarını destekleyebilecek yeterli bilgi bulunmayabilir. Sitemizde bulunan, bu bilgilerdeki olası hata ve eksikliklerden ve bu bilgilere dayanılarak yapılan işlemlerden doğacak her türlü maddi/manevi zararlardan ve her ne şekilde olursa olsun üçüncü kişilerin uğrayabileceği her türlü zararlardan dolayı IKON Menkul Değerler A.Ş. sorumlu tutulamaz.

USDTRY

Yurtiçinde ve ABD tarafında önemli verilerin açıklandığı haftada, veriler ve siyasi kanattan gelen açıklamalarla kurda yukarı yönlü sert hareketlilikler gözlemlendi. Haftaya 2.5050 seviyesinden başlayan Dolar/TL kurunda, Salı günü yurtiçinden olumsuz gelen TÜFE ve ÜFE verileri sonrası 2.5340 desteği test edildi. Çarşamba günü ise Kredi Derecelendirme Kuruluşu s&P, Türk bankalarına yönelik Kredi büyüme hızının yaklaşık %15'e gerilemesini beklenmesi ve Bank Asya'nın doğrudan veya dolaylı olarak finans sistemini etkileyebilme potansiyeline işaret ediyor söylemiyle 2.5720 seviyesine doğru sert yükselişler gözlemlendi. Bunun yanında TCMB'nin yoğun baskı içerisinde bırakılması, yerli-yabancı yatırımcılar tarafından tedirginliğe sebep oldu ve 2.6280 ile tarihi seviyeler test edildi. Haftanın son işlem gününde, Merkez Bankasının örtülü faiz artırımına gitmesiyle sert geri çekilmeler gözlenen kurda 2.5700'li seviyeler test edildi. Sonrasında ABD'den olumlu gelen Tarım Dışı İstihdam ve İşsizlik verisinin beklenti üzeri gelmesiyle sert yükselişler gözlemlendi ve 2.6470 ile tarihi zirve görülmüş oldu.

Kura teknik olarak baktığımızda; 2.6240 direncinde haftalık kapanışını gerçekleştiren kurda, yükselişin devamı halinde izleyeceğimiz dirençler 2.6360-2.6570-2.6760 ve 2.7100 seviyelerinde bulunuyor. Olası geri çekilmelerle 2.6240 altı fiyatlamalarda ise 2.6010-2.5840-2.5580 ve sonrasında kritik 2.5460 desteklerini takip ediyor olacağız. 2.5460 desteğinin izlediğimiz ana destek konumunda olduğunu ve bu seviye üzeri tutunma devam ettiği sürece Dolar lehine sert işlemlerin devam edebileceğini belirtmek isteriz.



EXCLUSIVE
IKON

Canlı Seans Odası
Anlık Piyasa Yorumları
Kişiselleştirilebilir Piyasa Platformu
Haberler
Destek / Direnç

0212
709 9999
www.ikonmenkul.com.tr

f t in YouTube g+ /IKONMenkul

Büyükdere Cd. Maslak Mh. Meydan Sk. Veko Giz Plaza No:3 Kat:9 34396 Maslak-Şişli
T:0212 290 40 60 F:0212 290 40 61 E-Mail:info@ikonmenkul.com.tr

RİSK UYARISI

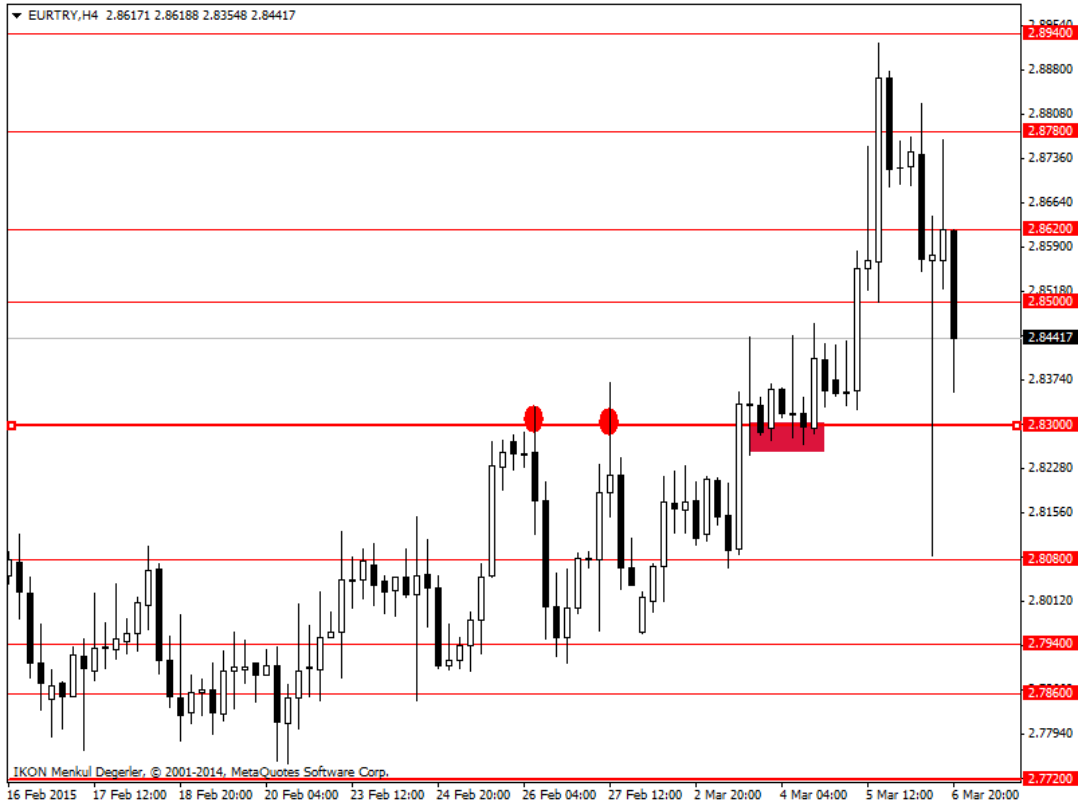
Forex piyasası kaldıraçla çalışan bir pazardır. Kaldıraç özelliği ile yüksek seviyelerde getiri ve risk içermektedir. İlk etapta yatırdığınız paranın riske atabileceğiniz kısmı kadar işlem yapmanızı öneririz. Forex yatırımları her yatırımcı için risk açısından uygun bir pazar olmayabilir. Yatırım yapmadan önce piyasanın içerdiği riskleri tam olarak anladığınızdan emin olunuz ve eğer gerek duyarsanız uzman yetkilimizden tavsiye ve yardım alınınız.

www.ikonmenkul.com.tr web sayfamızda yer alan her türlü bilgi, grafik, araştırma sonuçları, rapor, görüş ve tavsiyeler genel anlamda bilgi vermek amacıyla hazırlanmış olup, sitede müşteriler ve diğer üçüncü şahısların alım satım kararlarını destekleyebilecek yeterli bilgi bulunmayabilir. Sitemizde bulunan, bu bilgilerdeki olası hata ve eksikliklerden ve bu bilgilere dayanılarak yapılan işlemlerden doğacak her türlü maddi/manevi zararlardan ve her ne şekilde olursa olsun üçüncü kişilerin uğrayabileceği her türlü zararlardan dolayı İKON Menkul Değerler A.Ş. sorumlu tutulamaz.

EURTRY

Haftaya 2.7940 ara destek seviyesi üzerinde başlayan kur haftanın ilk yarısında TL'deki değer kaybına paralel kademeli olarak yükseldi. Hafta ortasında daha önce 6 defa denenip üzerinde tutunma sağlanamayan 2.8300 ana direnç seviyesinin kırılmasıyla yükselişin hız kazandığı kur 2.8940 ara direnç seviyesine kadar çıktı. Bu bölgede EURUSD paritesi üzerindeki satış baskısına dayanamayan kur hızla geri çekildi ve 2.8080 ara destek seviyesine kadar geriledi. Bu bölgeden alıcıların tekrar devreye girdiği kur haftayı 2.8300 ana destek seviyesi üzerinde tamamladı.

Yeni haftada 2.8300 ana destek seviyesi üzerinde günlük kapanışlar devam ettiği sürece Euro lehine işlemlerin devam edeceğini düşündüğümüz kurda izleyeceğimiz ilk dirençler 2.8500-2.8620-2.8780 ve 2.8940 seviyelerinde bulunuyor. 2.8940 üzerinde ise 2.9200 ve 2.9380 dirençlerini takip edeceğiz. 2.9380 kurda izlediğimiz bir sonraki ana direnç. Bu seviye ilk etapta geçilemese de üzerinde 4 saatlik ve günlük kapanışlar olursa Euro lehine işlemler hız kazanabilir. 2.8300 ana destek seviyesinin kırılması durumunda ise 2.8080-2.7940-2.7860 ve 2.7500 desteklerini izleyeceğiz.



EXCLUSIVE
IKONX

Canlı Seans Odası

Anlık Piyasa Yorumları

İnteraktif Ekonomi Takvimi

Kişiselleştirilebilir Piyasa Platformu

Haberler

Destek / Direnç

0212
709 9999

www.ikonmenkul.com.tr

f t in YouTube g+ /IKONMenkul

Büyükdere Cd. Maslak Mh. Meydan Sk. Veko Giz Plaza No:3 Kat:9 34396 Maslak-Şişli
T:0212 290 40 60 F:0212 290 40 61 E-Mail:info@ikonmenkul.com.tr

RİSK UYARISI

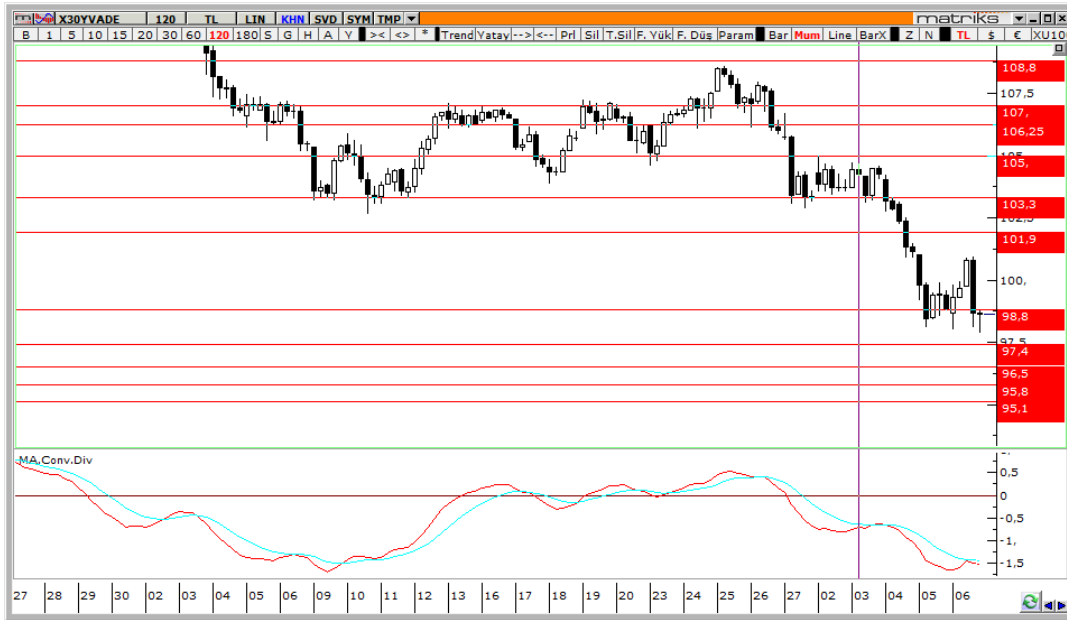
Forex piyasası kaldıraçla çalışan bir pazardır. Kaldıraç özelliği ile yüksek seviyelerde getiri ve risk içermektedir. İlk etapta yatırdığınız paranın riske atabileceğiniz kısmı kadar işlem müsteriler ve diğer üçüncü şahısların alım satım kararlarını destekleyebilecek yeterli bilgi bulunmayabilir. Sitemizde bulunan, bu bilgilerdeki olası hata ve eksikliklerden ve bu bilgilere dayanılarak yapılan işlemlerden doğacak her türlü maddi/manevi zararlardan ve her ne şekilde olursa olsun üçüncü kişilerin uğrayabileceği her türlü zararlardan dolayı IKON Menkul Değerler A.Ş. sorumlu tutulamaz.

www.ikonmenkul.com.tr web sayfamızda yer alan her türlü bilgi, grafik, araştırma sonuçları, rapor, görüş ve tavsiyeler genel anlamda bilgi vermek amacıyla hazırlanmış olup, sitede müsteriler ve diğer üçüncü şahısların alım satım kararlarını destekleyebilecek yeterli bilgi bulunmayabilir. Sitemizde bulunan, bu bilgilerdeki olası hata ve eksikliklerden ve bu bilgilere dayanılarak yapılan işlemlerden doğacak her türlü maddi/manevi zararlardan ve her ne şekilde olursa olsun üçüncü kişilerin uğrayabileceği her türlü zararlardan dolayı IKON Menkul Değerler A.Ş. sorumlu tutulamaz.

VIOP 30

Geçtiğimiz haftaya 105.000 ana direnç seviyesi altında başlayan kontratta bu seviye üzerinde tutunma sağlanamaması ve 103.300 ana destek seviyesinin de kırılmasıyla hızlı geri çekilme takip edildi ve hafta kapanışı 98.800 seviyesi altında gerçekleşti. Bu geri çekilmeye TL'deki sert değer kaybının etkisi yadsınamaz düzeyde.

Yeni haftada 98.800 direnç seviyesi üzerinde tutunma sağlanamazsa geri çekilme hızlanabilir. Bu durumda 98.300-97.400-96.500-95.800 ve 95.100 izleyeceğimiz destekler. 95.100 izlediğimiz ana destek konumunda. Olası tepki alımlarında ise 98.800 seviyesi üzerinde 99.400-100.300-101.300-102.000-102.600 ve 103.300 dirençlerini takip edeceğiz. Yukarı yönlü işlemlerde 103.300 ana direnç konumunda. Bu seviye üzeri günlük kapanışlarda satış baskısı azalabilir.



EXCLUSIVE
IKONX

Canlı Seans Odası

Anlık Piyasa Yorumları

İnteraktif Ekonomi
Takvimi

Kişiselleştirilebilir
Piyasa Platformu

Haberler

Destek / Direnç

0212
709 9999

www.ikonmenkul.com.tr

f t in YouTube g+ /IKONMenkul

Büyükdere Cd. Maslak Mh. Meydan Sk. Veko Giz Plaza No:3 Kat:9 34396 Maslak-Şişli
T:0212 290 40 60 F:0212 290 40 61 E-Mail:info@ikonmenkul.com.tr

RİSK UYARISI

Forex piyasası kaldıraçla çalışan bir pazardır. Kaldıraç özelliği ile yüksek seviyelerde getiri ve risk içermektedir. İlk etapta yatırdığınız paranın riske atabileceğiniz kısmı kadar işlem yapmanızı öneririz. Forex yatırımları her yatırımcı için risk açısından uygun bir pazar olmayabilir. Yatırım yapmadan önce piyasanın içerdiği riskleri tam olarak anladığınızdan emin olunuz ve eğer gerek duyarsanız uzman yetkilimizden tavsiye ve yardım alınınız.

www.ikonmenkul.com.tr web sayfamızda yer alan her türlü bilgi, grafik, araştırma sonuçları, rapor, görüş ve tavsiyeler genel anlamda bilgi vermek amacıyla hazırlanmış olup, sitede müşteriler ve diğer üçüncü şahısların alım satım kararlarını destekleyebilecek yeterli bilgi bulunmayabilir. Sitemizde bulunan, bu bilgilerdeki olası hata ve eksikliklerden ve bu bilgilerle dayanılarak yapılan işlemlerden doğacak her türlü maddi/manevi zararlardan ve her ne şekilde olursa olsun üçüncü kişilerin uğrayabileceği her türlü zararlardan dolayı İKON Menkul Değerler A.Ş. sorumlu tutulamaz.