

GLOBAL PİYASALARDA GEÇTİĞİMİZ HAFTANIN ÖZETİ VE GELECEK HAFTA...

Geçtiğimiz hafta global piyasalarda birbirinden önemli gelişmeleri takip ettik.

ABD tarafından, iş gücü hacmi rakamı beklentilerin aşağısında kalarak geriledi. Çarşamba günü açıklanan "Ham Petrol Envanterleri" de beklentileri karşılamaına rağmen bir önceki haftaya göre sert düştü. EURUSD paritesine biraz olsun hareket getiren veri ise ABD perakende satışları. Veri, beklentiden olumsuz gelmesine rağmen bir önceki aya göre iyileşme gösterdi. Haftalık işsizlik maaşı başvuruları 36.000 kişilik iyileşme gösterdi. Haftanın son işlem günü açıklanan Michigan Tüketici Güven Endeksi ve Michigan Üniversitesi'nin açıkladığı enflasyon tahminleri önemle takip edildi.

Amerika kıtasının bir diğer önemli ekonomisi olan Kanada'da ise İstihdam Değişikliği, İş Gücüne Katılım ve İşsizlik Oranları açıklandı.

Avrupa'da, 5 Mart tarihinde Avrupa Merkez Bankası (ECB) Başkanı'nın açıkladığı üzere 9 Mart 2015 tarihi itibariyle QE programına başlandı. Hafta boyunca QE programının etkisi EURUSD paritesi ve Avrupa tahvil oranları üzerinde etkili oldu. Hafta içerisinde de Almanya'dan Ticaret Dengesi, Euro Bölgesi'nden Sanayi Üretimi ve Sentix Yatırımcı Güven Endeksi, İngiltere Ticaret Dengesi açıklandı. Rusya ise haftanın son işlem gününde politika faizinde indirime gitti.

Asya bölgesinde geçtiğimiz Pazar günü Çin'de Ticaret Dengesi açıklandı. Pazartesi günü, Japonya'da 2014 yılının ekonomik büyüme oranı duyuruldu. Salı günü, Avustralya'dan NAB İş Dünyası Güven Endeksi, Çin'den ise Tüketici Fiyat Endeksi açıklandı. Hafta ortasında yine Çin tarafından Sanayi Üretimi, Perakende Satışlar ve Sabit Varlık Yatırımlarını takip ettik. Çin'de ardı ardına açıklanan bu üç veri de beklentileri karşılamadı. Perşembe günü Avustralya'da Şubat ayına ait İstihdam Değişikliği, İş Gücüne Katılım ve İşsizlik Oranları açıklandı.

Türkiye'ye baktığımızda ise; hafta boyunca USDTRY kurundaki rekor seviyeler ciddi tartışma konusu oldu. Hafta içerisinde TCMB Başkanı Erdem Başçı, Cumhurbaşkanı Recep Tayyip Erdoğan'a mevcut ekonomik durum ve para politikalarının dünya genelinde gidişatı hakkında brifing verdi. Toplantı sonrası piyasalar bir günlüğüne rahatlasa da kur yeniden yükselişe geçti ve piyasalarda satış baskısı devam etti. Açıklanan ekonomik verilere baktığımızda ise Sanayi Üretimi beklentileri ve bir önceki ayın altında kalarak sert şekilde geriledi. Çarşamba günü açıklanan Cari Denge, yine açık verse de bir önceki aya göre iyileşme gösterdi. TCMB'nin açıkladığı yıl sonu TÜFE tahmini ise, bir önceki aya göre yükseliş gösterdi.

EXCLUSIVE
IKON X

Canlı Seans Odası

Anlık Piyasa Yorumları

İnteraktif Ekonomi Takvimi

Kişiselleştirilebilir Piyasa Platformu

Haberler

Destek / Direnc

0212
709 9999

www.ikonmenkul.com.tr

f t in YouTube g+ /IKONMenkul

Büyükdere Cd. Maslak Mh. Meydan Sk. Veko Giz Plaza No:3 Kat:9 34396 Maslak-Şişli
T:0212 290 40 60 F:0212 290 40 61 E-Mail:info@ikonmenkul.com.tr

RİSK UYARISI

Forex piyasası kaldıraçla çalışan bir pazardır. Kaldıraç özelliği ile yüksek seviyelerde getiri ve risk içermektedir. İlk etapta yatırdığınız paranın riske atabileceğiniz kısmı kadar işlem yapmanızı öneririz. Forex yatırımları her yatırımcı için risk açısından uygun bir pazar olmayabilir. Yatırım yapmadan önce piyasanın içerdiği riskleri tam olarak anladığınızdan emin olunuz ve eğer gerek duyarsanız uzman yetkilimizden tavsiye ve yardım alınınız.

www.ikonmenkul.com.tr web sayfamızda yer alan her türlü bilgi, grafik, araştırma sonuçları, rapor, görüş ve tavsiyeler genel anlamda bilgi vermek amacıyla hazırlanmış olup, sitede müşteriler ve diğer üçüncü şahısların alım satım kararlarını destekleyebilecek yeterli bilgi bulunmayabilir. Sitemizde bulunan, bu bilgilerdeki olası hata ve eksikliklerden ve bu bilgilere dayanılarak yapılan işlemlerden doğacak her türlü maddi/manevi zararlardan ve her ne şekilde olursa olsun üçüncü kişilerin uğrayabileceği her türlü zararlardan dolayı İKON Menkul Değerler A.Ş. sorumlu tutulamaz.

ABD

Geçtiğimiz hafta ABD gündemine daha önceki haftalar olduğu gibi FOMC üyelerinin faiz artırımını hususundaki açıklamaları damgasını vurdu. Piyasaları hareketlendiren ve doların yükselişine hız kazandıran konuşma ilk olarak Dallas FED Başkanı Richard Fisher'dan geldi. Fisher yaptığı açıklamalarında, "Fed yetkililerinin sıkılaştırmaya erken başlaması daha iyi olacak. Ayrıca daha hızlı olmasındansa daha kademeli bir artırımın yapılması gerekli." dedi.

Cleveland FED Başkanı Loretta Master ise faiz artırımını konusunda, "Faizlerin bu yılın ilk yarısında artırılması uygun, sıkılaştırma zamanı yaklaşıyor. Ekonomi FED'in hedefine doğru sağlam adımlarla ilerlemekte." açıklamasında bulunurken ayrıca ilk çeyrekte büyüme üzerinde ağır hava şartlarının etkili olabileceğini belirtti. Mester konuşmasının devamında "Enflasyonun 2016 sonunda %2lik hedefine ulaşması konusunda rahatım" dedi. Bu yıl FOMC'de oy hakkı bulunmayan Mester, önümüzdeki iki yılda %3 büyüme beklediğini belirtti.

Faiz artırımına sıcak bakan üyelerin açıklamalarıyla birlikte Avrupa Merkez Bankası'nın bu hafta başlayan parasal genişleme programı sonrası dolar, euro karşısında son 12 yılın en yüksek seviyesine çıktı. İlk faiz artırımının yakın olduğu sinyalleri, ABD borsalarını negatif etkiledi. Endeksleri olumsuz etkileyen diğer bir gelişme ise petrol fiyatlarındaki düşüş oldu. Enerji hisselerindeki değer kayıpları borsanın gerilemesinde ana etkenlerden biri oldu.

Diğer bir gelişme ise Alman Bankası Commerzbank ile ilgiliydi. ABD hükümeti, Commerzbank'ın finansal yaptırımları ihlal ettiği gerekçesiyle 1 milyar 452 milyon\$ uzlaşma bedeli ödeyeceğini açıkladı.

S&P ↓ %0.86
2053,40

DOW ↓ %0.60
17749,31

NASDAQ ↓ %1.14
4871,76



EXCLUSIVE
IKON X

Canlı Seans Odası

Anlık Piyasa Yorumları

İnteraktif Ekonomi Takvimi

Kişiselleştirilebilir Piyasa Platformu

Haberler

Destek / Direnc

0212
709 9999

www.ikonmenkul.com.tr

f t in YouTube g+ /IKONMenkul

Büyükdere Cd. Maslak Mh. Meydan Sk. Veko Giz Plaza No:3 Kat:9 34396 Maslak-Şişli
T:0212 290 40 60 F:0212 290 40 61 E-Mail:info@ikonmenkul.com.tr

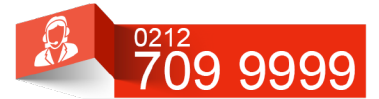



RİSK UYARISI

Forex piyasası kaldıraçla çalışan bir pazardır. Kaldıraç özelliği ile yüksek seviyelerde getiri ve risk içermektedir. İlk etapta yatırdığınız paranın riske atabileceğiniz kısmı kadar işlem yapmanızı öneririz. Forex yatırımları her yatırımcı için risk açısından uygun bir pazar olmayabilir. Yatırım yapmadan önce piyasanın içerdiği riskleri tam olarak anladığınızdan emin olunuz ve eğer gerek duyarsanız uzman yetkilimizden tavsiye ve yardım alınız.

www.ikonmenkul.com.tr web sayfamızda yer alan her türlü bilgi, grafik, araştırma sonuçları, rapor, görüş ve tavsiyeler genel anlamda bilgi vermek amacıyla hazırlanmış olup, sitede müşteriler ve diğer üçüncü şahısların alım satım kararlarını destekleyebilecek yeterli bilgi bulunmayabilir. Sitemizde bulunan, bu bilgilerdeki olası hata ve eksikliklerden ve bu bilgilere dayanılarak yapılan işlemlerden doğacak her türlü maddi/manevi zararlardan ve her ne şekilde olursa olsun üçüncü kişilerin uğrayabileceği her türlü zararlardan dolayı İKON Menkul Değerler A.Ş. sorumlu tutulamaz.

ABD

Açıklanan	Sonuç	Beklenti	Önceki
İş İmkanları ve İş Gücü Hacmi (Ocak)	4.998 M	5.053 M	4.887 M
Ham Petrol Stokları	4.512 M	4.436 M	10.303 M
Benzin Stokları	-0.187 M	-1.686 M	0.046 M
10 Yıllık Tahvil İhale Faizi	2,139%		2,000%
Haftalık İşsizlik Maaşı Başvuruları	289.000	305.000	325.000
Perakende Satışlar (Ay) (Şubat)	%-0.6	%0.3	%-0.8
Çekirdek Perakende Satışlar (Ay) (Şubat)	%-0.1	%0.5	%-1.1
Üretici Fiyat Endeksi (Ay) (Şubat)	%-0.5	%0.3	%-0.8
Üretici Fiyat Endeksi (Yıl) (Şubat)	%-0.6	%0.0	%0.0
Çekirdek Üretici Fiyat Endeksi (Ay) (Şubat)	%-0.5	%0.1	%-0.1
Çekirdek Üretici Fiyat Endeksi (Yıl) (Şubat)	%1	%1.6	%1.6
Michigan Tüketici Güven Endeksi (öncü) (Mart)	91.2	95.5	95.4
Michigan 5 Yıllık Enflasyon Beklentisi (Mart)	%2.80		%2.70
Michigan 12 Aylık Enflasyon Beklentisi (Mart)	%3.0		%2.8
Kanada İstihdam Değişikliği (Şubat)	-1000	-5000	35.400
Kanada İşsizlik Oranı (Şubat)	%6.8	%6.7	%6.6

**EXCLUSIVE
IKONX**www.ikonmenkul.com.tr /IKONMenkulBüyükdere Cd. Maslak Mh. Meydan Sk. Veko Giz Plaza No:3 Kat:9 34396 Maslak-Şişli
T:0212 290 40 60 F:0212 290 40 61 E-Mail:info@ikonmenkul.com.tr**RİSK UYARISI**

Forex piyasası kaldıraçla çalışan bir pazardır. Kaldıraç özelliği ile yüksek seviyelerde getiri ve risk içermektedir. İlk etapta yatırdığınız paranın riske atabileceğiniz kısmı kadar işlem yapmanızı öneririz. Forex yatırımları her yatırımcı için risk açısından uygun bir pazar olmayabilir. Yatırım yapmadan önce piyasanın içerdiği riskleri tam olarak anladığınızdan emin olunuz ve eğer gerek duyarsanız uzman yetkilimizden tavsiye ve yardım alınız.

www.ikonmenkul.com.tr web sayfamızda yer alan her türlü bilgi, grafik, araştırma sonuçları, rapor, görüş ve tavsiyeler genel anlamda bilgi vermek amacıyla hazırlanmış olup, sitede müşteriler ve diğer üçüncü şahısların alım satım kararlarını destekleyebilecek yeterli bilgi bulunmayabilir. Sitemizde bulunan, bu bilgilerdeki olası hata ve eksikliklerden ve bu bilgilere dayanılarak yapılan işlemlerden doğacak her türlü maddi/manevi zararlardan ve her ne şekilde olursa olsun üçüncü kişilerin uğrayabileceği her türlü zararlardan dolayı İKON Menkul Değerler A.Ş. sorumlu tutulamaz.

AVRUPA

Avrupa'da, 22 Ocak 2015 tarihinde Avrupa Merkez Bankası (ECB) tarafından duyurulan varlık alım programı (QE) geçtiğimiz hafta 9 Mart 2015 itibariyle başlamış bulunuyor. İlk olarak Almanya tahvillerinin alınmaya başladığını söyleyelim. 1.2 trilyon euro büyüklüğündeki varlık alım programıyla aylık bazda 60 milyar euro tutarında tahvil alımı Eylül 2016'ya kadar gerçekleştirilecek. Varlık alımlarının başlamasıyla birlikte Finlandiya, İtalya, İrlanda ve Portekiz gibi ülkelerin 10 yıllık tahvil faizleri gerileyeme başladı. Almanya 10 yıllık tahvil faizi ise hafta içerisinde %0.204 seviyesini gördü.

Varlık alım programı hakkında konuşan ECB Yönetim Kurulu Üyesi Nowotny, QE programının başarılı olması halinde negatif faiz döneminin son bulabileceğini söyledi. Bir diğer yönetim kurulu üyesi Coeure ise, 9 Mart tarihinde başlayan alım hacminin 9.8 milyar euro olduğunu açıkladı. Coeure, Draghi'nin de söylemini tekrarlayarak; ihtiyaç duyulması halinde QE tarihinin uzatılabileceğini belirtti. Avrupa hisseleri, hafta başında başlayan varlık alım programının etkisiyle beraber Almanya borsası DAX ve Fransa borsası CAC haftayı yükselişle kapattı.

Avrupa'da yaşanan bir diğer gelişme ise Rusya'nın Cuma günü faizlerde 100 baz puan indirmeye gitmesi oldu. Rusya Merkez Bankası politika faizini %14'e indirdi. Merkez Bankası, ülkedeki enflasyonun %16.7 seviyesinde olduğunu ve daha da artabileceğini açıkladı. Banka, Rusya ekonomisinin bu yıl %3,5-4 arasında daralabileceğini öngördüğünü ve buna paralel olarak yeni faiz indirimlerine hazırlıklı olduğunu belirtti.

DAX ↑ %3.03
11901,61

FTSE ↓ %2.54
6740,58

CAC 40 ↑ %0.92
5010,46



EXCLUSIVE
IKON X

Canlı Seans Odası

Anlık Piyasa Yorumları

İnteraktif Ekonomi Takvimi

Kişiselleştirilebilir Piyasa Platformu

Haberler

Destek / Direnc

0212
709 9999

www.ikonmenkul.com.tr

f t in YouTube g+ /IKONMenkul

Büyükdere Cd. Maslak Mh. Meydan Sk. Veko Giz Plaza No:3 Kat:9 34396 Maslak-Şişli
T:0212 290 40 60 F:0212 290 40 61 E-Mail:info@ikonmenkul.com.tr

RİSK UYARISI

Forex piyasası kaldıraçla çalışan bir pazardır. Kaldıraç özelliği ile yüksek seviyelerde getiri ve risk içermektedir. İlk etapta yatırdığınız paranın riske atabileceğiniz kısmı kadar işlem yapmanızı öneririz. Forex yatırımları her yatırımcı için risk açısından uygun bir pazar olmayabilir. Yatırım yapmadan önce piyasanın içerdiği riskleri tam olarak anladığınızdan emin olunuz ve eğer gerek duyarsanız uzman yetkilimizden tavsiye ve yardım alınız.

www.ikonmenkul.com.tr web sayfamızda yer alan her türlü bilgi, grafik, araştırma sonuçları, rapor, görüş ve tavsiyeler genel anlamda bilgi vermek amacıyla hazırlanmış olup, sitede müşteriler ve diğer üçüncü şahısların alım satım kararlarını destekleyebilecek yeterli bilgi bulunmayabilir. Sitemizde bulunan, bu bilgilerdeki olası hata ve eksikliklerden ve bu bilgilere dayanılarak yapılan işlemlerden doğacak her türlü maddi/manevi zararlardan ve her ne şekilde olursa olsun üçüncü kişilerin uğrayabileceği her türlü zararlardan dolayı İKON Menkul Değerler A.Ş. sorumlu tutulamaz.



IKON MENKUL

16 Mart -
20 Mart 2015

AVRUPA

Açıklanan

	Sonuç	Beklenti	Önceki
Almanya Ticaret Dengesi (Ocak)	19.7 milyar Euro	21.0 milyar Euro	21.6 milyar Euro
Almanya İthalat Oranı (Ocak)	%-0.3	%0.5	%-0.7
Almanya İhracat Oranı (Ocak)	%-2.1	%-1.5	%2.8
Euro Bölgesi Sentix Yatırımcı Güven Endeksi (Mart)	18,60	15	12,4
İngiltere Sanayi Üretimi (Ay) (Ocak)	%-0.1	%0.2	%-0.2
İngiltere Sanayi Üretimi (Yıl) (Ocak)	%1.3	%1.3	%0.8
İngiltere İmalat Üretimi (Ay) (Ocak)	%-0.5	%0.2	%0.1
İngiltere İmalat Üretimi (Yıl) (Ocak)	%1.9	%2.6	%2.6
Almanya Tüketici Fiyat Endeksi (Ay) (Şubat)	%0.9	%0.9	%0.9
Almanya Tüketici Fiyat Endeksi (Yıl) (Şubat)	%0.1	%0.1	%0.1
İngiltere Ticaret Dengesi (Ocak)	-8.41 milyar GBP	-9.70 milyar GBP	-9.93 milyar GBP
İngiltere AB Dışı Ticaret Dengesi (Ocak)	-1.75 milyar GBP	-3.40 milyar GBP	-3.14 milyar GBP
Euro Bölgesi Sanayi Üretimi (Ay) (Ocak)	%-0.1	%0.2	%0.3
Euro Bölgesi Sanayi Üretimi (Yıl) (Ocak)	%1.2	%0.1	%0.6
Rusya Ticaret Dengesi	15 milyar RUB	14.5 milyar RUB	12.9 milyar RUB
Rusya Politika Faiz Oranı	14%	15%	15%

EXCLUSIVE
IKONX

Canlı Seans Odası

Anlık Piyasa Yorumları

İnteraktif Ekonomi
Takvimi

Kişiselleştirilebilir
Piyasa Platformu

Haberler

Destek / Direnc

0212
709 9999

www.ikonmenkul.com.tr

/IKONMenkul

Büyükdere Cd. Maslak Mh. Meydan Sk. Veko Giz Plaza No:3 Kat:9 34396 Maslak-Şişli
T:0212 290 40 60 F:0212 290 40 61 E-Mail:info@ikonmenkul.com.tr

RİSK UYARISI

Forex piyasası kaldıraçla çalışan bir pazardır. Kaldıraç özelliği ile yüksek seviyelerde getiri ve risk içermektedir. İlk etapta yatırdığınız paranın riske atabileceğiniz kısmı kadar işlem yapmanızı öneririz. Forex yatırımları her yatırımcı için risk açısından uygun bir pazar olmayabilir. Yatırım yapmadan önce piyasanın içerdiği riskleri tam olarak anladığınızdan emin olunuz ve eğer gerek duyarsanız uzman yetkilimizden tavsiye ve yardım alınız.

www.ikonmenkul.com.tr web sayfamızda yer alan her türlü bilgi, grafik, araştırma sonuçları, rapor, görüş ve tavsiyeler genel anlamda bilgi vermek amacıyla hazırlanmış olup, sitede müşteriler ve diğer üçüncü şahısların alım satım kararlarını destekleyebilecek yeterli bilgi bulunmayabilir. Sitemizde bulunan, bu bilgilerdeki olası hata ve eksikliklerden ve bu bilgilere dayanılarak yapılan işlemlerden doğacak her türlü maddi/manevi zararlardan ve her ne şekilde olursa olsun üçüncü kişilerin uğrayabileceği her türlü zararlardan dolayı İKON Menkul Değerler A.Ş. sorumlu tutulamaz.

ASYA

Asya tarafından geçtiğimiz hafta açıklanan verilere baktığımızda, Japonya 4.çeyrek büyümesi beklenti altında kaldı. GSYİH, çeyreklik bazda %0.4 seviyesinde büyüme gösterirken yıllık bazda %1.5 düzeyinde büyüme gösterdi. GSYİH'nın çeyreklik bazda %0.6 seviyesinde yıllık bazda ise %2.2 düzeyinde büyüme göstermesi bekleniyordu. Japonya'da izlediğimiz bir diğer önemli veri olan ocak ayına ait Sanayi Üretimi %3.7 seviyesinde artış gösterdi. Verinin %4.0 düzeyinde artış göstermesi bekleniyordu. Çin'de açıklanan şubat ayına ait TÜFE, aylık bazda %1.2 seviyesinde artarken, yıllık bazda %1.4 düzeyinde arttı. ÜFE'de ise yıllık bazda %4.8 seviyesinde azalış gerçekleşti. Çin'de Sanayi Üretimi beklentileri karşılamadı ve %6.8 seviyesinde açıklandı. Verinin %7.8 seviyesinde artış göstermesi bekleniyordu.

Nikkei ↑ %1.49
19254,25

Hang Seng ↓ %3.94
23823,21

Shangai ↑ %4.06
3372,91

Avustralya'da takip ettiğimiz şubat ayına ait İstihdam Değişikliği 15.6 bin kişi artış gösterdi. Beklenti 15.000 kişi artış olacağı yönündeydi. İşsizlik Oranı ise, beklendiği ve geçtiğimiz ayda açıklandığı gibi %6.3 düzeyinde oldu. Yeni Zelanda'da izlediğimiz Faiz Oranı da beklendiği gibi %3.50 seviyesinde geldi. Yeni Zelanda'da açıklanan diğer bir önemli veri olan İmalat PMI bir önceki veriye oranlar artış göstererek 55.9 düzeyinde gerçekleşti. Bir önceki veri 50.7 seviyesinde gerçekleşmişti.



EXCLUSIVE
IKON X

Canlı Seans Odası

Anlık Piyasa Yorumları

İnteraktif Ekonomi Takvimi

Kişiselleştirilebilir Piyasa Platformu

Haberler

Destek / Direnc

0212
709 9999

www.ikonmenkul.com.tr

f t in YouTube g+ /IKONMenkul

Büyükdere Cd. Maslak Mh. Meydan Sk. Veko Giz Plaza No:3 Kat:9 34396 Maslak-Şişli
T:0212 290 40 60 F:0212 290 40 61 E-Mail:info@ikonmenkul.com.tr

RİSK UYARISI

Forex piyasası kaldıraçla çalışan bir pazardır. Kaldıraç özelliği ile yüksek seviyelerde getiri ve risk içermektedir. İlk etapta yatırdığınız paranın riske atabileceğiniz kısmı kadar işlem yapmanızı öneririz. Forex yatırımları her yatırımcı için risk açısından uygun bir pazar olmayabilir. Yatırım yapmadan önce piyasanın içerdiği riskleri tam olarak anladığınızdan emin olunuz ve eğer gerek duyarsanız uzman yetkilimizden tavsiye ve yardım alınınız.

www.ikonmenkul.com.tr web sayfamızda yer alan her türlü bilgi, grafik, araştırma sonuçları, rapor, görüş ve tavsiyeler genel anlamda bilgi vermek amacıyla hazırlanmış olup, sitede müşteriler ve diğer üçüncü şahısların alım satım kararlarını destekleyebilecek yeterli bilgi bulunmayabilir. Sitemizde bulunan, bu bilgilerdeki olası hata ve eksikliklerden ve bu bilgilere dayanılarak yapılan işlemlerden doğacak her türlü maddi/manevi zararlardan ve her ne şekilde olursa olsun üçüncü kişilerin uğrayabileceği her türlü zararlardan dolayı İKON Menkul Değerler A.Ş. sorumlu tutulamaz.



IKON

MENKUL

16 Mart -
20 Mart 2015

ASYA

Açıklanan

Japonya Mevsimsellikten Arındırılmış Cari Denge	1.06 Trilyon Yen	1.16 Trilyon Yen	0.85 Trilyon Yen
Japonya GSYİH (çeyreklik) (4.çeyrek)	%0.4	%0.6	%0.6
Japonya GSYİH (Yıl) (4.çeyrek)	%1.5	%2.2	%2.2
Çin TÜFE (Ay) (Şubat)	%1.2	%0.8	%0.3
Çin TÜFE (Yıl) (Şubat)	%1.4	%0.9	%0.8
Çin ÜFE (Yıl) (Şubat)	-%4.8	-%4.3	-%4.3
Japonya Makine Araçları Siparişleri (Yıl)	%28.9		%20.4
Avustralya Westpac Tüketici Güveni(Mart)	-%1.2		%8.0
Avustralya Konut Kredileri (Ay) (Ocak)	-%3.5	-%2.0	%2.7
Çin Sabit Varlık Yatırımı (Yıl) (Şubat)	%13.9	%15.0	%15.7
Çin Sanayi Üretimi (Yıl) (Şubat)	%6.8	%7.8	%7.9
Yeni Zelanda Faiz Oranı	%3.50	%3.50	%3.50
Avustralya İstihdam Değişikliği (Şubat)	15.6 bin	15 bin	- 14.6 bin
Avustralya İşsizlik Oranı (Şubat)	%6.3	%6.3	%6.3
Yeni Zelanda İmalat PMI (Şubat)	55.9		50.7
Japonya Sanayi Üretimi (Ay) (Ocak)	%3.7	%4.0	%4.0
Japonya Kapasite Kullanım Oranı (Ay) (Ocak)	%3.7	%4.0	%4.0

Sonuç

Beklenti

Önceki

Japonya Mevsimsellikten Arındırılmış Cari Denge	1.06 Trilyon Yen	1.16 Trilyon Yen	0.85 Trilyon Yen
Japonya GSYİH (çeyreklik) (4.çeyrek)	%0.4	%0.6	%0.6
Japonya GSYİH (Yıl) (4.çeyrek)	%1.5	%2.2	%2.2
Çin TÜFE (Ay) (Şubat)	%1.2	%0.8	%0.3
Çin TÜFE (Yıl) (Şubat)	%1.4	%0.9	%0.8
Çin ÜFE (Yıl) (Şubat)	-%4.8	-%4.3	-%4.3
Japonya Makine Araçları Siparişleri (Yıl)	%28.9		%20.4
Avustralya Westpac Tüketici Güveni(Mart)	-%1.2		%8.0
Avustralya Konut Kredileri (Ay) (Ocak)	-%3.5	-%2.0	%2.7
Çin Sabit Varlık Yatırımı (Yıl) (Şubat)	%13.9	%15.0	%15.7
Çin Sanayi Üretimi (Yıl) (Şubat)	%6.8	%7.8	%7.9
Yeni Zelanda Faiz Oranı	%3.50	%3.50	%3.50
Avustralya İstihdam Değişikliği (Şubat)	15.6 bin	15 bin	- 14.6 bin
Avustralya İşsizlik Oranı (Şubat)	%6.3	%6.3	%6.3
Yeni Zelanda İmalat PMI (Şubat)	55.9		50.7
Japonya Sanayi Üretimi (Ay) (Ocak)	%3.7	%4.0	%4.0
Japonya Kapasite Kullanım Oranı (Ay) (Ocak)	%3.7	%4.0	%4.0

EXCLUSIVE
IKONX

Canlı Seans Odası

Anlık Piyasa Yorumları

İnteraktif Ekonomi
Takovimi

Kişiselleştirilebilir
Piyasa Platformu

Haberler

Destek / Direnc

0212
709 9999

www.ikonmenkul.com.tr

f t in YouTube g+ /IKONMenkul

Büyükdere Cd. Maslak Mh. Meydan Sk. Veko Giz Plaza No:3 Kat:9 34396 Maslak-Şişli
T:0212 290 40 60 F:0212 290 40 61 E-Mail:info@ikonmenkul.com.tr

RİSK UYARISI

Forex piyasası kaldıraçla çalışan bir pazardır. Kaldıraç özelliği ile yüksek seviyelerde getiri ve risk içermektedir. İlk etapta yatırdığınız paranın riske atabileceğiniz kısmı kadar işlem yapmanızı öneririz. Forex yatırımları her yatırımcı için risk açısından uygun bir pazar olmayabilir. Yatırım yapmadan önce piyasanın içerdiği riskleri tam olarak anladığınızdan emin olunuz ve eğer gerek duyarsanız uzman yetkilimizden tavsiye ve yardım alınız.

www.ikonmenkul.com.tr web sayfamızda yer alan her türlü bilgi, grafik, araştırma sonuçları, rapor, görüş ve tavsiyeler genel anlamda bilgi vermek amacıyla hazırlanmış olup, sitede müşteriler ve diğer üçüncü şahısların alım satım kararlarını destekleyebilecek yeterli bilgi bulunmayabilir. Sitemizde bulunan, bu bilgilerdeki olası hata ve eksikliklerden ve bu bilgilere dayanılarak yapılan işlemlerden doğacak her türlü maddi/manevi zararlardan ve her ne şekilde olursa olsun üçüncü kişilerin uğrayabileceği her türlü zararlardan dolayı İKON Menkul Değerler A.Ş. sorumlu tutulamaz.

TÜRKİYE

Türkiye geçtiğimiz haftayı gündem bakımından oldukça yoğun, ama ekonomik veriler açısından sakin geçirdi. Bu hafta açıklanan ekonomik verilere baktığımızda ilk olarak pazartesi günü Türkiye Sanayi Üretim verisi beklenti altında açıklandı. Takvim etkisinden arındırılmış sanayi üretim endeksi, ocak ayında bir önceki yılın aynı ayına göre %1.6 büyümesi beklenirken %2.2 oranında daraldı. Ekonomik büyümeye ilişkin beklentileri etkilemesi açısından takip edilen bu verinin gerileme göstermesi, 2014 yılı büyüme tahminlerinin düşmesinden sonra, 2015 büyüme tahminlerinin de azalabileceği yönünde spekülasyon yarattı. Haftanın diğer verisi ise çarşamba günü açıklanan Cari Denge idi. 2015 yılı Ocak ayı için açıklanan veriye göre Cari İşlemler Açığı **2 milyar 2 milyon \$** oldu. Bunun sonucunda 12 aylık cari işlemler açığı 42 milyar 866 milyon \$ geriledi. Haftanın son verisi TCMB tarafından açıklanan Yıl Sonu TÜFE Tahmini oldu. Mart ayı için açıklanan oran bir önceki aya göre yükseliş göstererek **%6.98** oldu. Şubat ayındaki TÜFE tahmini %6.77 olmuştur.

Haftanın en önemli olayı 11 Mart Çarşamba günü TCMB Başkanı Erdem Başçı'nın "Ekonomik Gelişmeler" başlığı altında Cumhurbaşkanı Recep Tayyip Erdoğan'a yaptığı sunum oldu. Haftalardır Merkez Bankası ve Cumhurbaşkanı arasında devam eden gerginlik piyasalara Dolar/TL paritesinin rekor seviyelere çıkması olarak yansımıştı. Başçı, hazırladığı 130 sayfalık sunumu 5 ana başlık altında (Kur Gelişmeleri, Dış Ticaret Gelişmeleri, Enflasyon ve Faiz, Yatırımın Belirleyicileri ve son olarak Temel Ekonomik Göstergeler) topladı. Yapılan sunumda özetle, faizlerin indirilmesi durumunda doların daha da artacağını ve bu durum karşısında enflasyon ve ekonomik istikrarın tehdit altında olacağı anlatıldı. TCMB Başkanı Erdem Başçı, dikkatlerin faiz ve dolar yerine büyüme oranlarındaki değişime odaklanması gerektiği uyarısında bulundu. Ayrıca, piyasa faizlerinin düşürülmesi için yapılması gerekenleri istikrar ve güven artırıcı adımlar, mali disiplin (Kamu borç yükünün hafifletilmesi), fiyat istikrarına odaklı bir para politikası duruşu olarak sıraladı. Bunlara ek olarak, bu adımların takip edilmesi halinde enflasyon beklentileri ve enflasyon risk primi düşeceğinden piyasa faizleri kademeli olarak düşebileceğini söyledi. Ekonomistler sunumu, Merkez Bankası Başkanı Başçı'nın uzun ve detaylı olarak eleştirilere yanıtı olarak nitelendirdi. Cumhurbaşkanı Erdoğan'dan ertesi gün gelen açıklama da aralarındaki sorunun tatlıya bağlandığı şeklinde oldu.

BIST 100 Endeksi haftayı 76.642, VİOP30 Kontratı 93.575 puandan kapattı. Kur tarafında baktığımızda da USDTRY haftayı 2.6390, EURTRY 2.7700 seviyesinden kapattı.

Açıklanan

Türkiye Sanayi Üretimi (Yıl) (Ocak)
Cari Denge (USD) (Ocak)
Yıl Sonu TÜFE Tahmini (Mart)

Sonuç

%-2.2
-2.00 Milyar \$
%6.98

Beklenti

%1.6
-2.57 Milyar \$

Önceki

%2.6
-6.82 Milyar \$
%6.77

EXCLUSIVE
IKONX

Canlı Seans Odası

Anlık Piyasa Yorumları

İnteraktif Ekonomi
Takvimi

Kişiselleştirilebilir
Piyasa Platformu

Haberler

Destek / Direnc

0212
709 9999

www.ikonmenkul.com.tr

f t in YouTube g+ /IKONMenkul

Büyükdere Cd. Maslak Mh. Meydan Sk. Veko Giz Plaza No:3 Kat:9 34396 Maslak-Şişli
T:0212 290 40 60 F:0212 290 40 61 E-Mail:info@ikonmenkul.com.tr

RİSK UYARISI

Forex piyasası kaldıraçla çalışan bir pazardır. Kaldıraç özelliği ile yüksek seviyelerde getiri ve risk içermektedir. İlk etapta yatırdığınız paranın riske atabileceğiniz kısmı kadar işlem yapmanızı öneririz. Forex yatırımları her yatırımcı için risk açısından uygun bir pazar olmayabilir. Yatırım yapmadan önce piyasanın içerdiği riskleri tam olarak anladığınızdan emin olunuz ve eğer gerek duyarsanız uzman yetkilimizden tavsiye ve yardım alınınız.

www.ikonmenkul.com.tr web sayfamızda yer alan her türlü bilgi, grafik, araştırma sonuçları, rapor, görüş ve tavsiyeler genel anlamda bilgi vermek amacıyla hazırlanmış olup, sitede müşteriler ve diğer üçüncü şahısların alım satım kararlarını destekleyebilecek yeterli bilgi bulunmayabilir. Sitemizde bulunan, bu bilgilerdeki olası hata ve eksikliklerden ve bu bilgilere dayanılarak yapılan işlemlerden doğacak her türlü maddi/manevi zararlardan ve her ne şekilde olursa olsun üçüncü kişilerin uğrayabileceği her türlü zararlardan dolayı IKON Menkul Değerler A.Ş. sorumlu tutulamaz.

Önümüzdeki Hafta Neleri Takip Edeceğiz?

Önümüzdeki hafta ekonomik gelişmeler adına her bölgeden önemli verileri ve yaşanacak gelişmeleri takip edeceğiz. Pazar günü Brezilya'da 250-300 bin kişinin katılacağı büyük çaplı protesto gösterisi düzenlenmesi bekleniyor. Protestonun başlıca sebebinin, Brezilya hükümetinin kemer sıkma politikaları olduğu söylenmekte.

Pazartesi günü; sabah saatlerinde **Türkiye'den 2014 yılının son çeyreğine ait işsizlik oranı ve subat ayına ait Bütçe Dengesi açıklanacak.** Öğleden sonra ise **ABD tarafında New York İmalat Endeksi, Sanayi Üretimi ve İmalat Üretim rakamlarını** takip edeceğiz. Bununla beraber Avrupa Merkez Bankası Başkanı Draghi'nin konuşma yapması bekleniyor.

Salı günü; Gece saatlerinde **Avustralya Merkez Bankası'nın Para Politikası Toplantı Tutanakları** açıklanacak. Sabaha karşı ise **Japonya Merkez Bankası'nın (BOJ) iki gün sürecek PPK toplantısı sonunda faiz kararını duyuracak.** TSİ 09:00'da ise **BOJ Başkanı Kuroda'nın açıklamalarda bulunması bekleniyor.** Gün içerisinde yurtiçi için en önemli gelişme **saat 14:00'de sonlanacak TCMB Para Politikası Kurulu kararları** olacak. TCMB'nin PPK kararlarında, döviz piyasasındaki yüksek volatilité sebebiyle faizlerde yüksek faiz indirimine gidilmesi beklenmiyor. Başka verilere baktığımızda ise TSİ 12:00'de Almanya'dan ZEW Ekonomi Güven Endeksi açıklanacak. Aynı saatte ise Euro Bölgesi'nden enflasyon ve dördüncü çeyreğe ait istihdam değişikliği rakamlarını takip edeceğiz. Öğleden sonra ABD tarafında Yapı Ruhsatları ve Konut Başlangıçları verilerini izleyeceğiz. Günün son verisi ise Yeni Zelanda'dan gelecek olan cari denge verisi olacak.

Çarşamba günü; gecenin ilk saatlerinde **Japonya'dan Ticaret Dengesini** takip edeceğiz. Öğlene doğru ise **İngiltere Merkez Bankası'nın 5 Mart tarihinde gerçekleştirdiği PPK toplantısının tutanakları açıklanacak.** TSİ 12:00'de ise Euro Bölgesi'nden Ticaret Dengesi gelecek. Gün içerisindeki en önemli gelişme ise kuşkusuz **Amerika Merkez Bankası'nın (FED) iki gün sürecek ve TSİ 20:00'de açıklanacak.** FOMC toplantı sonuçları olarak. FED'in toplantı metninden sabırlı ifadesini kaldırması durumunda dolar yeniden hızla güç kazanabilir. FED ilgili toplantı metninde aynı zamanda ekonomik büyüme, enflasyon ve faiz tahminlerini de yayınlayacak. **FED Başkanı Janet Yellen'in basın toplantısı ise TSİ 20:30 itibariyle gerçekleştirilecek.** Günün son verisi ise **Yeni Zelanda'dan dördüncü çeyreğine ait olan ekonomik büyüme verisi** olacak.

Perşembe günü; TSİ 10:30'da **İsviçre Merkez Bankası (SNB), faiz kararını açıklayacak** ve hemen ardından SNB Başkanı basın açıklamasında bulunacak. Söz konusu toplantı 15 Ocak'ta Euro/Frank tabanının kaldırılmasından bu yana ilk toplantı olacak. Öğle saatlerinde de ECB, ekonomik bülten açıklayacak. Öğleden sonra ABD tarafında Philadelphia FED İmalat Endeksi'ni ve haftalık işsizlik maaşı başvurularını izleyeceğiz.

Cuma günü; sabaha karşı TSİ 06:35'da Japonya Merkez Bankası Başkanı Kuroda basın açıklamasında bulunacak. Günün diğer ekonomik verileri ise Euro Bölgesi'nde açıklanacak Cari Dengesi rakamı olacak. Öğleden sonra Kanada'da ise Tüketici Fiyat Endeksi ve Perakende Satış verilerini takip edeceğiz.

Bununla birlikte Cuma günü **uluslar arası kredi derecelendirme kuruluşlarından ülkelere ait not güncellemesi gelecek.** Hırvatistan (Moody's), Güney Kıbrıs (Moody's), Finlandiya (Fitch), Gana (Fitch), Macaristan (S&P), Nijerya (S&P), Portekiz (S&P), Kongo Cumhuriyeti (Fitch), Sırbistan (Moody's), **Türkiye (Fitch).**

EXCLUSIVE
IKONX

Canlı Seans Odası

Anlık Piyasa Yorumları

İnteraktif Ekonomi Takvimi

Kişiselleştirilebilir Piyasa Platformu

Haberler

Destek / Direnc

0212
709 9999

www.ikonmenkul.com.tr

f t in YouTube g+ /IKONMenkul

Büyükdere Cd. Maslak Mh. Meydan Sk. Veko Giz Plaza No:3 Kat:9 34396 Maslak-Şişli
T:0212 290 40 60 F:0212 290 40 61 E-Mail:info@ikonmenkul.com.tr

RİSK UYARISI

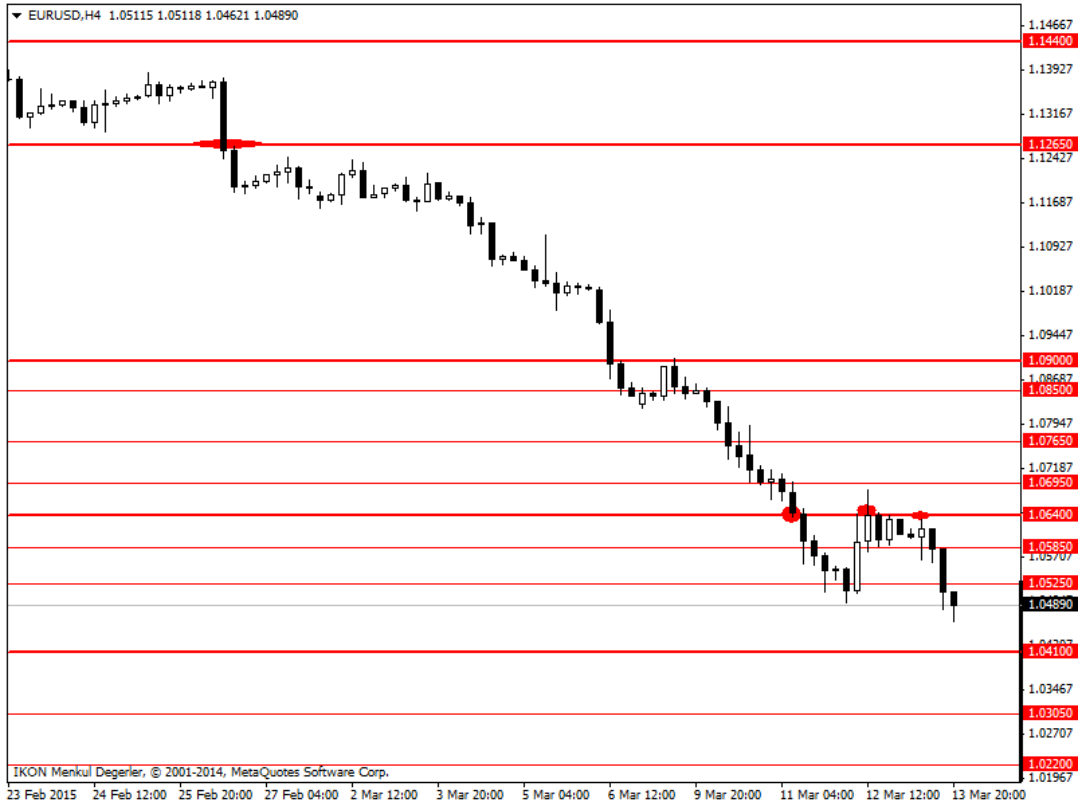
Forex piyasası kaldıraçla çalışan bir pazardır. Kaldıraç özelliği ile yüksek seviyelerde getiri ve risk içermektedir. İlk etapta yatırdığınız paranın riske atabileceğiniz kısmı kadar işlem yapmanızı öneririz. Forex yatırımları her yatırımcı için risk açısından uygun bir pazar olmayabilir. Yatırım yapmadan önce piyasanın içerdiği riskleri tam olarak anladığınızdan emin olunuz ve eğer gerek duyarsanız uzman yetkilimizden tavsiye ve yardım alınır.

www.ikonmenkul.com.tr web sayfamızda yer alan her türlü bilgi, grafik, araştırma sonuçları, rapor, görüş ve tavsiyeler genel anlamda bilgi vermek amacıyla hazırlanmış olup, sitede müşteriler ve diğer üçüncü şahısların alım satım kararlarını destekleyebilecek yeterli bilgi bulunmayabilir. Sitemizde bulunan, bu bilgilerdeki olası hata ve eksikliklerden ve bu bilgilere dayanılarak yapılan işlemlerden doğacak her türlü maddi/manevi zararlardan ve her ne şekilde olursa olsun üçüncü kişilerin uğrayabileceği her türlü zararlardan dolayı İKON Menkul Değerler A.Ş. sorumlu tutulamaz.

EURUSD

Geçtiğimiz hafta yaşanan önemli gelişmelere baktığımızda, Euro Bölgesi'nde Varlık Alım Programı'nın 9 martta başladığını gördük. ABD tarafında ise Perakende Satışlar ve TÜFE verileri beklenti altında kalınca FED'in faiz artırımını erteleyeceği spekülasyonları çıktı.

EURUSD paritesine teknik olarak baktığımızda, Hafta boyu 1.0900 ana direncimiz altında satış baskısının olduğu paritede, son 12 yılın en düşük seviyesi olan 1.0462 seviyesi görüldü. Bu seyrin devam etmesi halinde ilk takip edeceğimiz destekler 1.0410 - 1.0305 ve 1.0220 seviyelerinde bulunuyor. 1.0410 seviyesi önümüzdeki hafta izleyeceğimiz ana destek konumunda. Bu seviyeden tepki alımlarının gelmesi durumunda 1.0495-1.0525-1.0585-1.0640-1.0695-1.0765 ve 1.0850 dirençleri izlenebilir. 1.0900 ana direncimiz altı günlük ve haftalık kapanış devam ettiği sürece daha düşük seviyelerin görülebileceğini hatırlatalım.



EXCLUSIVE
IKONX

Canlı Seans Odası

Anlık Piyasa Yorumları

İnteraktif Ekonomi Takvimi

Kişiselleştirilebilir Piyasa Platformu

Haberler

Destek / Direnc

0212
709 9999
www.ikonmenkul.com.tr

f t in YouTube g+ /IKONMenkul

Büyükdere Cd. Maslak Mh. Meydan Sk. Veko Giz Plaza No:3 Kat:9 34396 Maslak-Şişli
T:0212 290 40 60 F:0212 290 40 61 E-Mail:info@ikonmenkul.com.tr

RİSK UYARISI

Forex piyasası kaldıraçla çalışan bir pazardır. Kaldıraç özelliği ile yüksek seviyelerde getiri ve risk içermektedir. İlk etapta yatırdığınız paranın riske atabileceğiniz kısmı kadar işlem yapmanızı öneririz. Forex yatırımları her yatırımcı için risk açısından uygun bir pazar olmayabilir. Yatırım yapmadan önce piyasanın içerdiği riskleri tam olarak anladığınızdan emin olunuz ve eğer gerek duyarsanız uzman yetkilimizden tavsiye ve yardım alınınız.

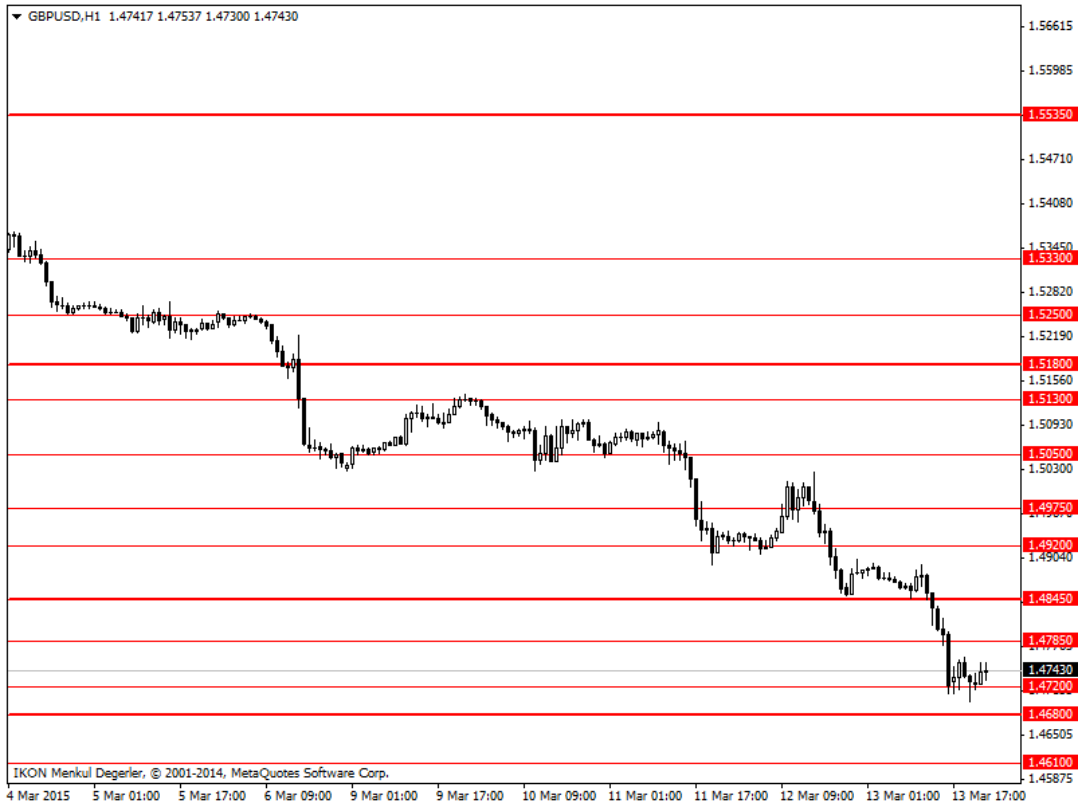
www.ikonmenkul.com.tr web sayfamızda yer alan her türlü bilgi, grafik, araştırma sonuçları, rapor, görüş ve tavsiyeler genel anlamda bilgi vermek amacıyla hazırlanmış olup, sitede müşteriler ve diğer üçüncü şahısların alım satım kararlarını destekleyebilecek yeterli bilgi bulunmayabilir. Sitemizde bulunan, bu bilgilerdeki olası hata ve eksikliklerden ve bu bilgilere dayanılarak yapılan işlemlerden doğacak her türlü maddi/manevi zararlardan ve her ne şekilde olursa olsun üçüncü kişilerin uğrayabileceği her türlü zararlardan dolayı İKON Menkul Değerler A.Ş. sorumlu tutulamaz.

GBPUSD

GBPUSD paritesinde, bir önceki hafta ABD'den açıklanan Tarım Dışı İstihdam ve İşsizlik verileri sonrası güçlü geri çekilmelere şahit olmuştuk. Geçtiğimiz hafta ise 1.5050 seviyesinin altında işlemlerine başlayan parite, 1.5130 direncini test etmesinin ardından İngiltere'den beklentilerin altında kalan Sanayi ve İmalat Üretimi verileri sonrası aşağı yönlü seyrini devam ettirdi. Haftanın son işlem günü güçlü bir şekilde aşağı yönlü seyrine devam eden parite, 1.4920 seviyesinin altına sarkmasıyla 1.4720 desteği test etmesinin ardından haftalık kapanışını bu seviyenin üzerinde gerçekleştirdi. GBPUSD paritesi böylelikle 2010 yılının Haziran ayından beri en düşük seviye gerilemiş oldu.

Önümüzdeki hafta pariteyi etkileyebilecek İngiltere'den öne çıkan verilere bakarsak; Ortalama Kazanç Endeksi, Alacaklı Sayım Değişimi ve İşsizlik Oranı karşımıza çıkıyor.

GBPUSD paritesine teknik açıdan bakarsak; Haftalık kapanışını 1.4720 desteğinin üzerinde gerçekleştiren paritede, hafta boyunca olan güçlü geri çekilmelerin devamı halinde izleyeceğimiz destekler 1.4680-1.4610-1.4490 ve 1.4410 seviyelerinde bulunuyor. Yukarı yönlü fiyatlanmaların oluşması halinde ise 1.4785-1.4845 ve 1.4945 dirençleri izlenebilir.



EXCLUSIVE
IKONX

Canlı Seans Odası

Anlık Piyasa Yorumları

İnteraktif Ekonomi Takvimi

Kişiselleştirilebilir Piyasa Platformu

Haberler

Destek / Direnç

0212
709 9999

www.ikonmenkul.com.tr

f t in YouTube g+ /IKONMenkul

Büyükdere Cd. Maslak Mh. Meydan Sk. Veko Giz Plaza No:3 Kat:9 34396 Maslak-Şişli
T:0212 290 40 60 F:0212 290 40 61 E-Mail:info@ikonmenkul.com.tr

RİSK UYARISI

Forex piyasası kaldıraçla çalışan bir pazardır. Kaldıraç özelliği ile yüksek seviyelerde getiri ve risk içermektedir. İlk etapta yatırdığınız paranın riske atabileceğiniz kısmı kadar işlem yapmanızı öneririz. Forex yatırımları her yatırımcı için risk açısından uygun bir pazar olmayabilir. Yatırım yapmadan önce piyasanın içerdiği riskleri tam olarak anladığınızdan emin olunuz ve eğer gerek duyarsanız uzman yetkilimizden tavsiye ve yardım alınınız.

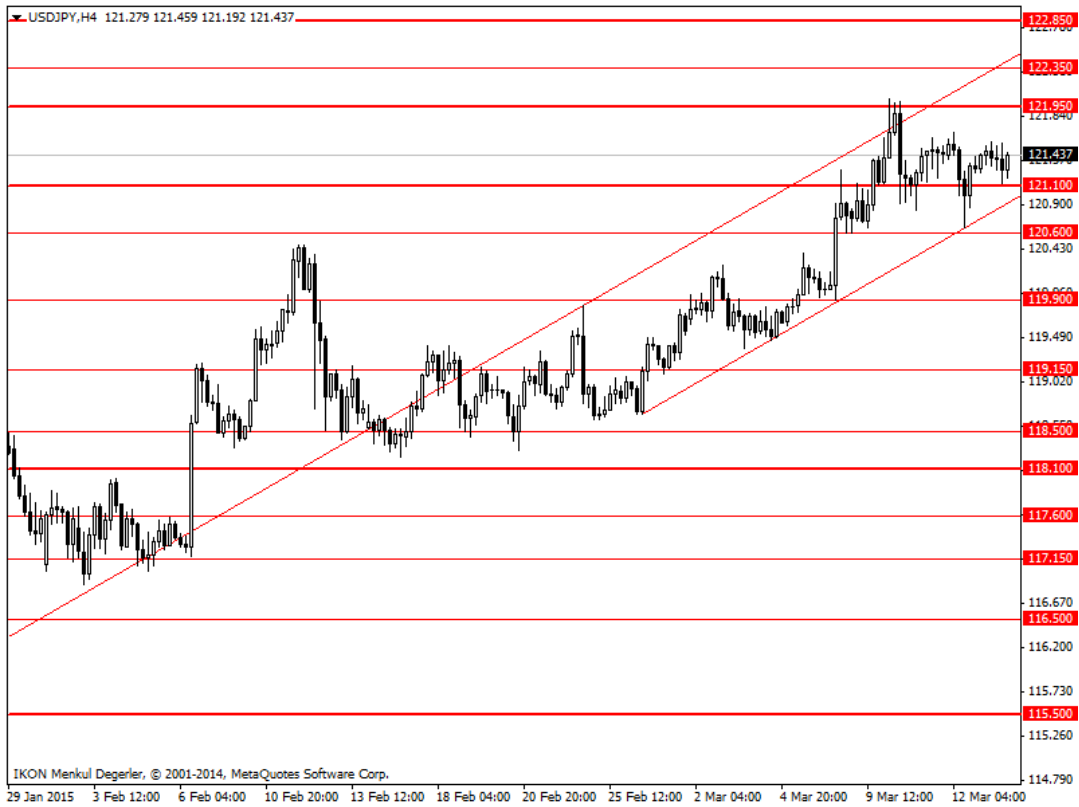
www.ikonmenkul.com.tr web sayfamızda yer alan her türlü bilgi, grafik, araştırma sonuçları, rapor, görüş ve tavsiyeler genel anlamda bilgi vermek amacıyla hazırlanmış olup, sitede müşteriler ve diğer üçüncü şahısların alım satım kararlarını destekleyebilecek yeterli bilgi bulunmayabilir. Sitemizde bulunan, bu bilgilerdeki olası hata ve eksikliklerden ve bu bilgilere dayanılarak yapılan işlemlerden doğacak her türlü maddi/manevi zararlardan ve her ne şekilde olursa olsun üçüncü kişilerin uğrayabileceği her türlü zararlardan dolayı İKON Menkul Değerler A.Ş. sorumlu tutulamaz.

USDJPY

Geçtiğimiz haftanın ilk işlem günü Japonya'dan açıklanan verilerin ardından 120.60 desteğini test eden USDJPY paritesi, güçlenen dolarla birlikte 121.10 direncine doğru yükseliş kaydetmişti. Dallas FED Başkanı Fischer'ın ABD ekonomisine ve istihdama yönelik olumlu açıklamaları sonrası doların daha da güçlenmesi paritenin 121.10 desteği üzerinde tutunmasını sağladı. ABD'den gelen olumsuz çekirdek perakende satışları sonrası USDJPY paritesinde geri çekilmeler gözlemlense de, haftalık kapanışını 121.10 desteği üzerinde gerçekleştirdi.

Önümüzdeki hafta pariteyi etkileyebilecek Japonya'dan öne çıkan verilere bakarsak Ticaret Dengesi verisi takip edilecek.

USDJPY paritesine teknik açıdan bakacak olursak; Haftalık kapanışını 121.10 desteğinin üzerinde gerçekleştiren paritede, dolar lehine işlemlerin devam etmesi durumunda ilk dirençler 121.95-122.35 ve 122.85 seviyelerinde bulunuyor. Geri çekilmelerin oluşması ve 121.10 seviyesinin kırılması durumunda ise 120.60 ve 120.10/119.90 destek seviyelerini takip edeceğiz.



EXCLUSIVE
IKONX

Canlı Seans Odası

Anlık Piyasa Yorumları

İnteraktif Ekonomi Takvimi

Kişiselleştirilebilir Piyasa Platformu

Haberler

Destek / Direnç

0212
709 9999

www.ikonmenkul.com.tr

f t in YouTube g+ /IKONMenkul

Büyükdere Cd. Maslak Mh. Meydan Sk. Veko Giz Plaza No:3 Kat:9 34396 Maslak-Şişli
T:0212 290 40 60 F:0212 290 40 61 E-Mail:info@ikonmenkul.com.tr

RİSK UYARISI

Forex piyasası kaldıraçla çalışan bir pazardır. Kaldıraç özelliği ile yüksek seviyelerde getiri ve risk içermektedir. İlk etapta yatırdığınız paranın riske atabileceğiniz kısmı kadar işlem yapmanızı öneririz. Forex yatırımları her yatırımcı için risk açısından uygun bir pazar olmayabilir. Yatırım yapmadan önce piyasanın içerdiği riskleri tam olarak anladığınızdan emin olunuz ve eğer gerek duyarsanız uzman yetkilimizden tavsiye ve yardım alınınız.

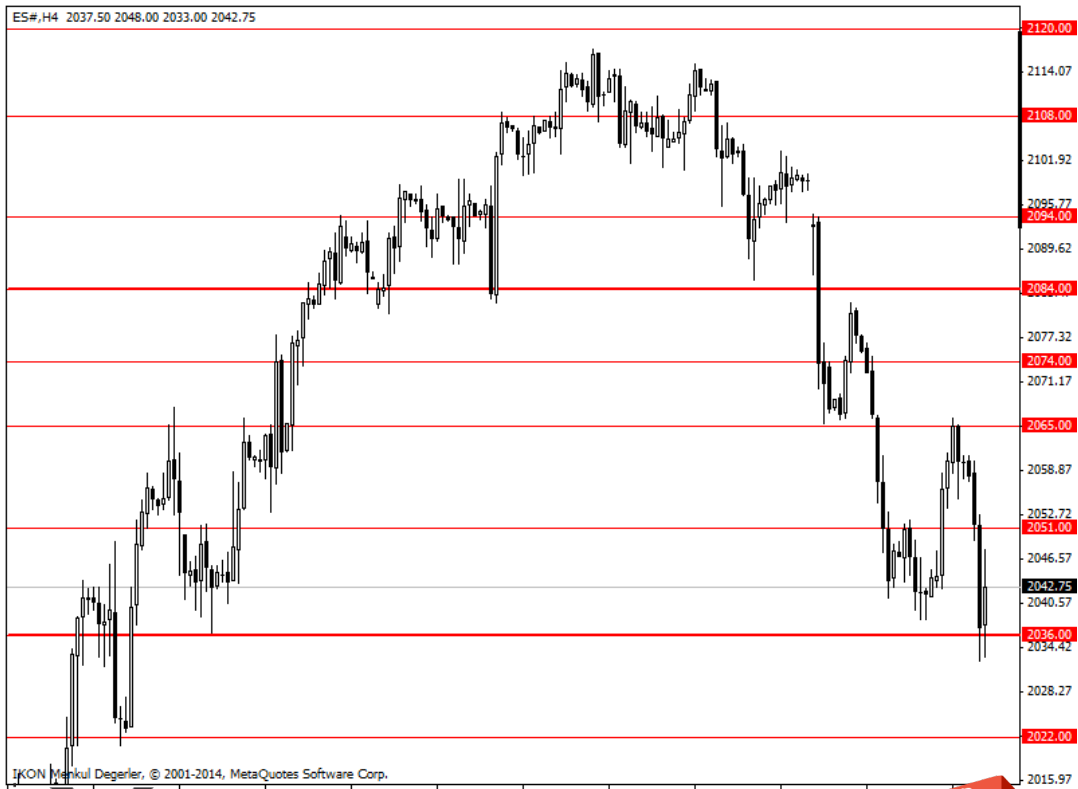
www.ikonmenkul.com.tr web sayfamızda yer alan her türlü bilgi, grafik, araştırma sonuçları, rapor, görüş ve tavsiyeler genel anlamda bilgi vermek amacıyla hazırlanmış olup, sitede müşteriler ve diğer üçüncü şahısların alım satım kararlarını destekleyebilecek yeterli bilgi bulunmayabilir. Sitemizde bulunan, bu bilgilerdeki olası hata ve eksikliklerden ve bu bilgilere dayanılarak yapılan işlemlerden doğacak her türlü maddi/manevi zararlardan ve her ne şekilde olursa olsun üçüncü kişilerin uğrayabileceği her türlü zararlardan dolayı IKON Menkul Değerler A.Ş. sorumlu tutulamaz.

S&P500 FUTURES

SP500 Mart Vadeli Kontrat, iki hafta önce ABD'de açıklanan Tarım Dışı İstihdam rakamıyla 2094 direncinden sert şekilde birlikte gerilemeye başlamıştı. Hatırlayacağınız üzere Tarım Dışı İstihdam rakamı 291.000 gelerek dört ay üst üste beklentileri fazlasıyla karşılamayı başarmış, işsizlik oranı da %5.5 seviyesine gerilemişti. Bu veriler, FED'in ilk faiz artırım tarihi üzerine yapılan spekülasyonları arttırdı ve kontrat bu hafta çarşamba günü son bulacak FOMC toplantısı öncesi geriledi. Hafta içerisinde işlemler, 2036 kritik desteğini test etti. Tepki alımlarıyla yükselmeye çalışsa da işlemler 2065 direncine kadar sınırlı kaldı ve hafta 2036 kritik desteği üzerinde kapatıldı.

Çarşamba günü sona erecek FOMC toplantısından çıkan sonuçların ve söylemlerin, kontrat üzerinde etkisini takip edeceğiz.

Teknik açıdan bakacak olursak; FED'in faiz artırımını yapacağı spekülasyonlarıyla gerileyen ve geçtiğimiz haftayı 2036 kritik desteği üzerinde kapatan kontratta, negatif seyrin devamı ve 2036 desteğinin üçüncü denemeden sonra kırılabilmesi halinde 2022-2011-2001 ve 1980 desteklerini takip edeceğiz. Daha önceki raporlarımızda da bahsettiğimiz ve yükseliş kanalında destek görevi gördüğünü belirttiğimiz 150 günlük hareketli ortalama şuan için 2018 seviyesinde bulunuyor. İşlemler, 2036 seviyesi üzerinde devam ettikçe alımların devam edebileceğini belirtmek isteriz. Bu durumda da 2051-2065-2074-2084 ve geçen haftadan bu yana gerilediği seviye olan 2094 dirençlerini tekrar izleyebiliriz.



IKON Menkul Değerler, © 2001-2014, MetaQuotes Software Corp.

EXCLUSIVE
IKONX

Canlı Seans Odası

Anlık Piyasa Yorumları

İnteraktif Ekonomi Takvimi

Kişiselleştirilebilir Piyasa Platformu

Haberler

Destek / Direnc

0212
709 9999

www.ikonmenkul.com.tr

f t in You Tube g+ /IKONMenkul

Büyükdere Cd. Maslak Mh. Meydan Sk. Veko Giz Plaza No:3 Kat:9 34396 Maslak-Şişli
T:0212 290 40 60 F:0212 290 40 61 E-Mail:info@ikonmenkul.com.tr

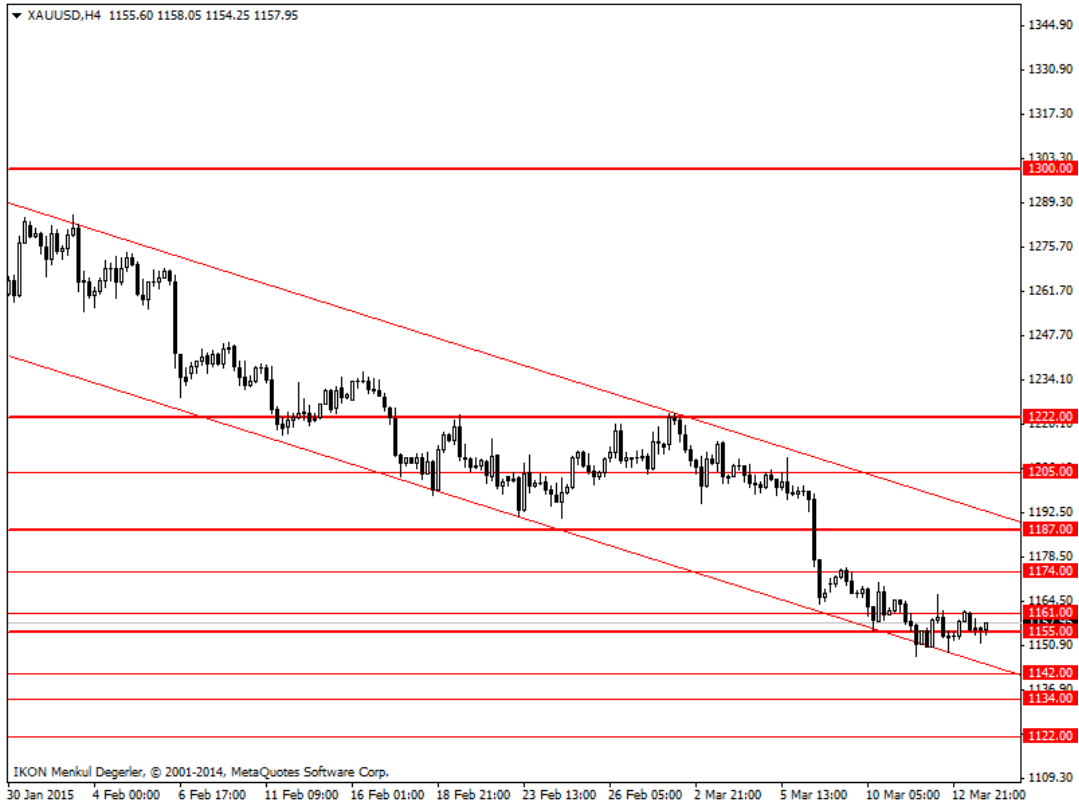
RİSK UYARISI

Forex piyasası kaldıraçla çalışan bir pazardır. Kaldıraç özelliği ile yüksek seviyelerde getiri ve risk içermektedir. İlk etapta yatırdığınız paranın riske atabileceğiniz kısmı kadar işlem yapmanızı öneririz. Forex yatırımları her yatırımcı için risk açısından uygun bir pazar olmayabilir. Yatırım yapmadan önce piyasanın içerdiği riskleri tam olarak anladığınızdan emin olunuz ve eğer gerek duyarsanız uzman yetkilimizden tavsiye ve yardım alınınız.

www.ikonmenkul.com.tr web sayfamızda yer alan her türlü bilgi, grafik, araştırma sonuçları, rapor, görüş ve tavsiyeler genel anlamda bilgi vermek amacıyla hazırlanmış olup, sitede müşteriler ve diğer üçüncü şahısların alım satım kararlarını destekleyebilecek yeterli bilgi bulunmayabilir. Sitemizde bulunan, bu bilgilerdeki olası hata ve eksikliklerden ve bu bilgilere dayanılarak yapılan işlemlerden doğacak her türlü maddi/manevi zararlardan ve her ne şekilde olursa olsun üçüncü kişilerin uğrayabileceği her türlü zararlardan dolayı İKON Menkul Değerler A.Ş. sorumlu tutulamaz.

ALTIN

ALTIN, 22 Ocak 2015 tarihinden bu yana orta vadeli düşüş kanalında seyretmeye devam ediyor. İki hafta önce Cuma günü ABD'den gelen Tarım Dışı İstihdam rakamıyla birlikte 1196 seviyesinde tutunamayıp sert şekilde geri çekilmişti. Geçen hafta ise Dolar endeksindeki önlenemez yükselişin de etkisiyle beraber, bu hafta orta vadeli kanalın içinde kısa vadeli düşüş kanalı oluşturmuş durumda. Hafta boyunca genellikle dolar endeksiyle birlikte hareket eden devam eden, işlemler ara ara 1142 desteğine doğru yaklaşırsa da bu seviye korunmuş durumda. Haftayı 1155 desteği üzerinde kapatan ALTIN için bu seviye kritik öneme sahip. Kısa vadeli düşüş kanalı içerisinde 50 saatlik hareketli ortalama 1155 kritik desteğinde, 100 saatlik hareketli ortalama ise 1161 direncinde bulunuyor. Bu hafta iki seviye arasındaki fiyatlanmalar ALTIN'ın seyri açısından önemli olabilir. Düşüş seyrinin devam etmesi ve kritik 1155 desteğinin kırılması halinde tekrar 1142 desteğini takip edeceğiz. Daha geride de 1134-1122 ve 1105 destekleri bulunmaktadır. 50 günlük hareketli ortalama üzerinden tepki alımlarının gelmesi ve 1161 direncinin geçilmesi halinde ise sarı metalde alımlar tekrar başlayabilir. Bu durumda ise 1174 ve kritik 1184 dirençlerini izleyeceğiz. Daha yukarıda da 1196-1205-1217 ve kritik 1222 dirençleri bulunmaktadır.



EXCLUSIVE
IKONX

Canlı Seans Odası

Anlık Piyasa Yorumları

İnteraktif Ekonomi Takvimi

Kişiselleştirilebilir Piyasa Platformu

Haberler

Destek / Direnç

0212
709 9999

www.ikonmenkul.com.tr

f t in YouTube g+ /IKONMenkul

Büyükdere Cd. Maslak Mh. Meydan Sk. Veko Giz Plaza No:3 Kat:9 34396 Maslak-Şişli
T:0212 290 40 60 F:0212 290 40 61 E-Mail:info@ikonmenkul.com.tr

RİSK UYARISI

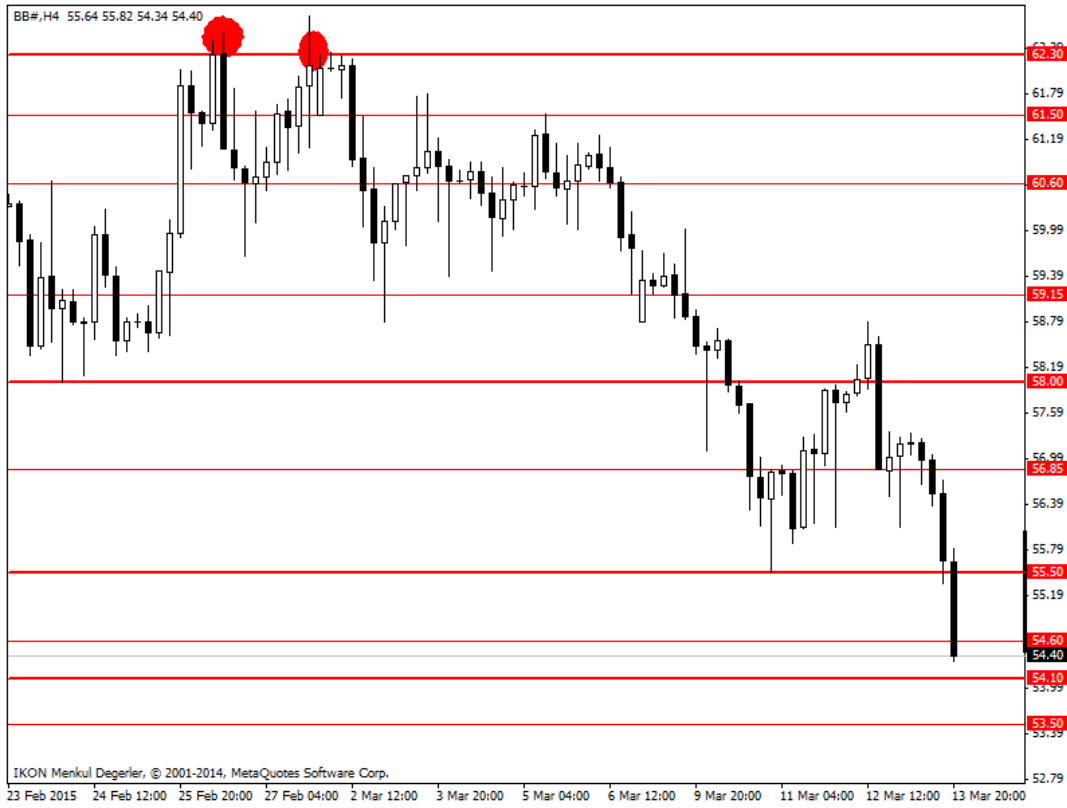
Forex piyasası kaldıraçla çalışan bir pazardır. Kaldıraç özelliği ile yüksek seviyelerde getiri ve risk içermektedir. İlk etapta yatırdığınız paranın riske atabileceğiniz kısmı kadar işlem müsteriler ve diğer üçüncü şahısların alım satım kararlarını destekleyebilecek yeterli bilgi bulunmayabilir. Sitemizde bulunan, bu bilgilerdeki olası hata ve eksikliklerden ve bu bilgilere dayanılarak yapılan işlemlerden doğacak her türlü maddi/manevi zararlardan ve her ne şekilde olursa olsun üçüncü kişilerin uğrayabileceği her türlü zararlardan dolayı İKON Menkul Değerler A.Ş. sorumlu tutulamaz.

www.ikonmenkul.com.tr web sayfamızda yer alan her türlü bilgi, grafik, araştırma sonuçları, rapor, görüş ve tavsiyeler genel anlamda bilgi vermek amacıyla hazırlanmış olup, sitede müsteriler ve diğer üçüncü şahısların alım satım kararlarını destekleyebilecek yeterli bilgi bulunmayabilir. Sitemizde bulunan, bu bilgilerdeki olası hata ve eksikliklerden ve bu bilgilere dayanılarak yapılan işlemlerden doğacak her türlü maddi/manevi zararlardan ve her ne şekilde olursa olsun üçüncü kişilerin uğrayabileceği her türlü zararlardan dolayı İKON Menkul Değerler A.Ş. sorumlu tutulamaz.

BRENT

Hafta boyu Petrol tarafında yaşanan önemli gelişmelere baktığımızda, ABD'de petrol stok verilerinin beklentinin üzerinde geldiğini görüyoruz. Uluslararası Enerji Ajansı (IEA) ise 2015 için küresel petrol tahminini artırdığını açıkladı.

Hafta boyunca aşağı yönlü seyrin görüldüğü Brent Petrol, kapanışını 54.60 direnci altında 54.44 seviyesinden gerçekleştirdi. Bu seyrin devam etmesi halinde takip edeceğimiz ilk destekler 54.10-53.50-53.10-52.70 ve 51.95 seviyesinde bulunuyor. 50.50 seviyesi altı günlük ve haftalık kapanış halinde satış baskısının hız kazanabileceğini belirtelim. Yukarı yönlü seyrinde ve 54.60 seviyesi üzerinde ise ilk olarak 55.50 direnci izlenebilir. Toparlanmadan bahsedebilmek adına ilk başta 55.50 seviyesi üzeri günlük ve haftalık kapanış aradığımızı, sağlanması halinde ise 56.85-58.00-59.15 dirençlerini takip edeceğimizi belirtelim.



EXCLUSIVE
IKONX

Canlı Seans Odası

Anlık Piyasa Yorumları

İnteraktif Ekonomi Takvimi

Kişiselleştirilebilir Piyasa Platformu

Haberler

Destek / Direnc

0212
709 9999

www.ikonmenkul.com.tr

f t in YouTube g+ /IKONMenkul

Büyükdere Cd. Maslak Mh. Meydan Sk. Veko Giz Plaza No:3 Kat:9 34396 Maslak-Şişli
T:0212 290 40 60 F:0212 290 40 61 E-Mail:info@ikonmenkul.com.tr

RİSK UYARISI

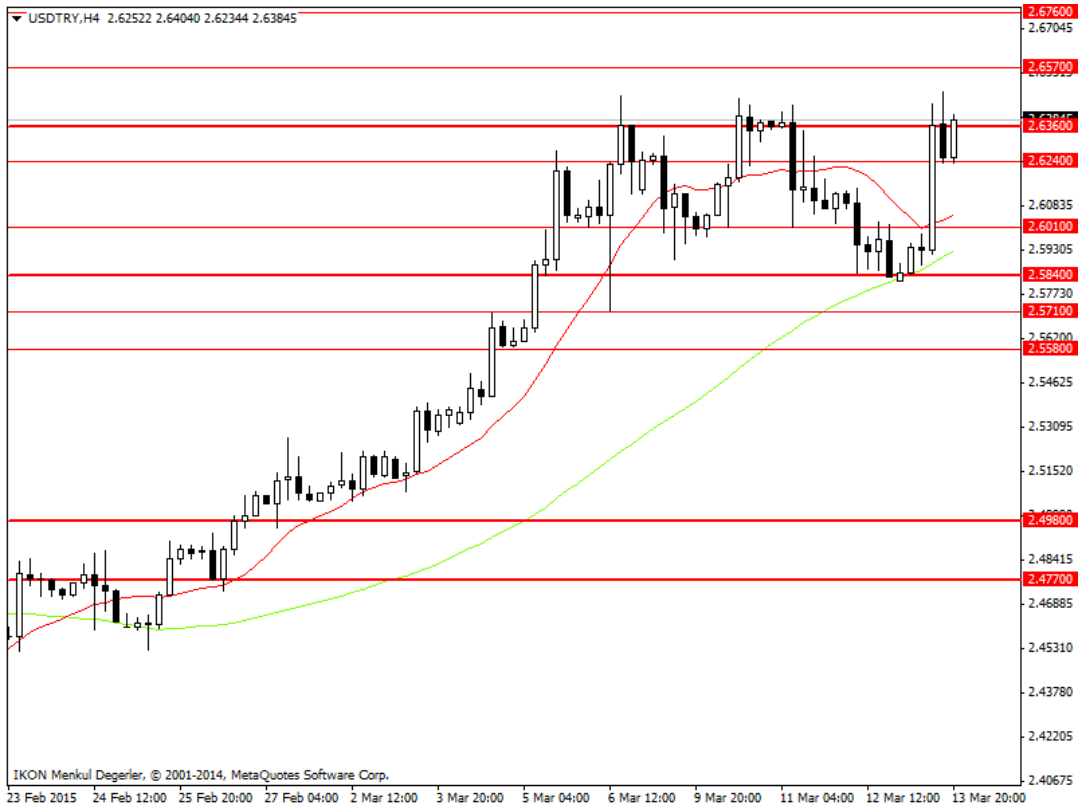
Forex piyasası kaldıraçla çalışan bir pazardır. Kaldıraç özelliği ile yüksek seviyelerde getiri ve risk içermektedir. İlk etapta yatırdığınız paranın riske atabileceğiniz kısmı kadar işlem müsteriler ve diğer üçüncü şahısların alım satım kararlarını destekleyebilecek yeterli bilgi bulunmayabilir. Sitemizde bulunan, bu bilgilerdeki olası hata ve eksikliklerden ve bu bilgilere dayanılarak yapılan işlemlerden doğacak her türlü maddi/manevi zararlardan ve her ne şekilde olursa olsun üçüncü kişilerin uğrayabileceği her türlü zararlardan dolayı IKON Menkul Değerler A.Ş. sorumlu tutulamaz.

www.ikonmenkul.com.tr web sayfamızda yer alan her türlü bilgi, grafik, araştırma sonuçları, rapor, görüş ve tavsiyeler genel anlamda bilgi vermek amacıyla hazırlanmış olup, sitede müsteriler ve diğer üçüncü şahısların alım satım kararlarını destekleyebilecek yeterli bilgi bulunmayabilir. Sitemizde bulunan, bu bilgilerdeki olası hata ve eksikliklerden ve bu bilgilere dayanılarak yapılan işlemlerden doğacak her türlü maddi/manevi zararlardan ve her ne şekilde olursa olsun üçüncü kişilerin uğrayabileceği her türlü zararlardan dolayı IKON Menkul Değerler A.Ş. sorumlu tutulamaz.

USDTRY

Geçtiğimiz hafta TCMB Başkanı Başçı'nın Cumhurbaşkanı Erdoğan'a yaptığı sunumun ardından verilen mesajlarla birlikte USDTRY kuru 2.5840 desteğine kadar çekildi. Fakat bu seviyede tutunma sağlayan kurda, Cuma günü 890 milyar dolarla Dünya'nın En Büyük Fonu ünvanını elinde bulunduran Norveç Ulusal Fonu'nun, Türkiye tahvil piyasasındaki yatırımlarını azaltacağını açıklamasıyla dolar yönlü sert işlemler gelmeye başladı. Bu işlemlerin ardından USDTRY kurunda hafta 2.6360 seviyesi üzerinde kapandı.

USDTRY'yi teknik açıdan incelediğimizde; Haftalık kapanışını 2.6360 referans seviyemiz üzerinde gerçekleştiren kurda bu seviye üzerinde tutunma oluşması durumunda 2.6570- 2.6760-2.6900 ve daha yukarıda 2.7120 direnç seviyelerini izleyeceğiz. 2.6360 seviyesi altında kalıcılık oluşması halinde ise takip edeceğimiz destekler 2.6240, 2.6010 ve 2.5840 seviyelerinde bulunuyor. USDTRY kurunda orta vadede yukarı yönlü trend gücünü korumaya devam ediyor.



EXCLUSIVE
IKONX

Canlı Seans Odası

Anlık Piyasa Yorumları

İnteraktif Ekonomi
Takovimi

Kişiselleştirilebilir
Piyasa Platformu

Haberler

Destek / Direnç

0212
709 9999
www.ikonmenkul.com.tr

f t in YouTube g+ /IKONMenkul

Büyükdere Cd. Maslak Mh. Meydan Sk. Veko Giz Plaza No:3 Kat:9 34396 Maslak-Şişli
T:0212 290 40 60 F:0212 290 40 61 E-Mail:info@ikonmenkul.com.tr

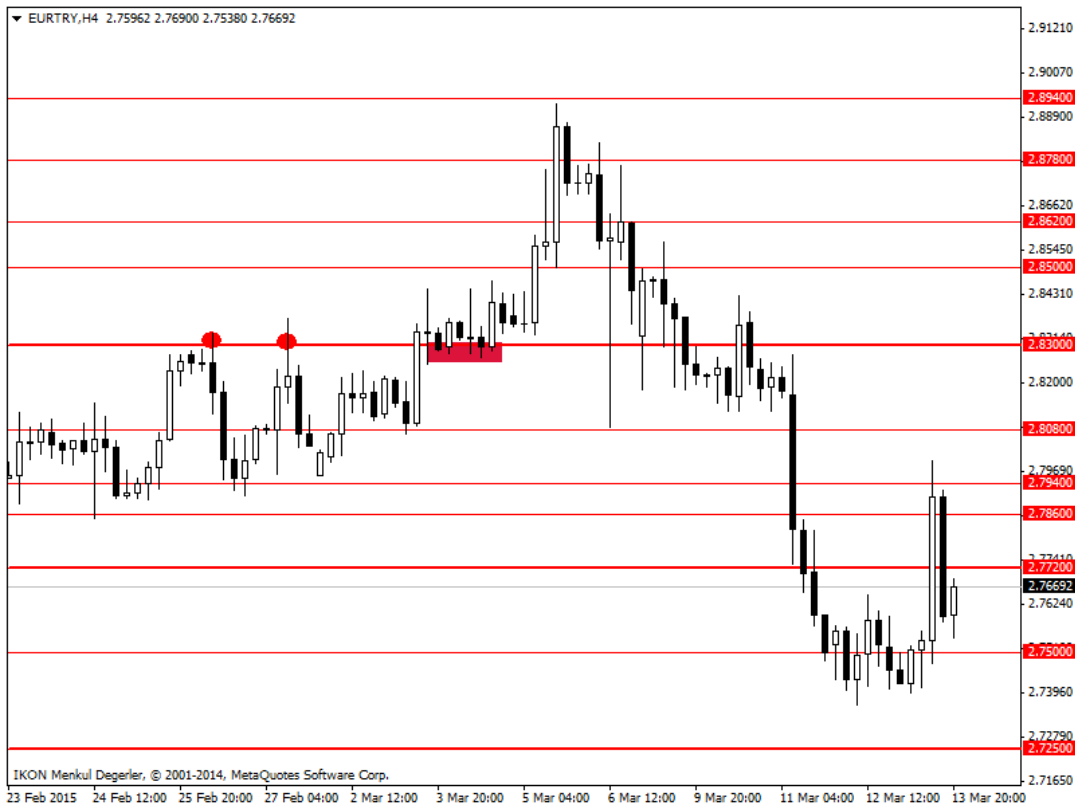
RİSK UYARISI

Forex piyasası kaldıraçla çalışan bir pazardır. Kaldıraç özelliği ile yüksek seviyelerde getiri ve risk içermektedir. İlk etapta yatırdığınız paranın riske atabileceğiniz kısmı kadar işlem yapmanızı öneririz. Forex yatırımları her yatırımcı için risk açısından uygun bir pazar olmayabilir. Yatırım yapmadan önce piyasanın içerdiği riskleri tam olarak anladığınızdan emin olunuz ve eğer gerek duyarsanız uzman yetkilimizden tavsiye ve yardım alınınız.

www.ikonmenkul.com.tr web sayfamızda yer alan her türlü bilgi, grafik, araştırma sonuçları, rapor, görüş ve tavsiyeler genel anlamda bilgi vermek amacıyla hazırlanmış olup, sitede müşteriler ve diğer üçüncü şahısların alım satım kararlarını destekleyebilecek yeterli bilgi bulunmayabilir. Sitemizde bulunan, bu bilgilerdeki olası hata ve eksikliklerden ve bu bilgilere dayanılarak yapılan işlemlerden doğacak her türlü maddi/manevi zararlardan ve her ne şekilde olursa olsun üçüncü kişilerin uğrayabileceği her türlü zararlardan dolayı İKON Menkul Değerler A.Ş. sorumlu tutulamaz.

EURTRY

EURTRY'nin grafik analizine baktığımız zaman; kurda hafta başında 2.8500 direncinin geçilmesiyse geri çekilmeler oluştuğunu görüyoruz. Draghi'nin konuşmasıyla satışların hızlandığı EURTRY'de 2.7500 desteğine kadar çekilmeler izlendi. Haftanın son işlem gününde 2.7940 direnci test edilse de bu seviyenin geçilemediği ve haftalık kapanışın 2.7500 desteği üzerinde oluştuğu görüldü. Önümüzdeki hafta bu seviye üzerinde tutunma sağlanmasıyla yukarı yönlü oluşabilecek işlemlerde 2.7860, kritik 2.7940 ve 2.8080 dirençlerini izleyeceğiz. Kurda satışların görülmesi ve 2.7500 seviyesi altında fiyatlamalar halinde takip edeceğimiz destekler kritik 2.7250, 2.7150 ve 2.7070 seviyelerinde bulunuyor.



EXCLUSIVE
IKONX

Canlı Seans Odası

Anlık Piyasa Yorumları

İnteraktif Ekonomi Takvimi

Kişiselleştirilebilir Piyasa Platformu

Haberler

Destek / Direnç

0212
709 9999

www.ikonmenkul.com.tr

f t in YouTube g+ /IKONMenkul

Büyükdere Cd. Maslak Mh. Meydan Sk. Veko Giz Plaza No:3 Kat:9 34396 Maslak-Şişli
T:0212 290 40 60 F:0212 290 40 61 E-Mail:info@ikonmenkul.com.tr

RİSK UYARISI

Forex piyasası kaldıraçla çalışan bir pazardır. Kaldıraç özelliği ile yüksek seviyelerde getiri ve risk içermektedir. İlk etapta yatırdığınız paranın riske atabileceğiniz kısmı kadar işlem yapmanızı öneririz. Forex yatırımları her yatırımcı için risk açısından uygun bir pazar olmayabilir. Yatırım yapmadan önce piyasanın içerdiği riskleri tam olarak anladığınızdan emin olunuz ve eğer gerek duyarsanız uzman yetkilimizden tavsiye ve yardım alınınız.

www.ikonmenkul.com.tr web sayfamızda yer alan her türlü bilgi, grafik, araştırma sonuçları, rapor, görüş ve tavsiyeler genel anlamda bilgi vermek amacıyla hazırlanmış olup, sitede müşteriler ve diğer üçüncü şahısların alım satım kararlarını destekleyebilecek yeterli bilgi bulunmayabilir. Sitemizde bulunan, bu bilgilerdeki olası hata ve eksikliklerden ve bu bilgilere dayanılarak yapılan işlemlerden doğacak her türlü maddi/manevi zararlardan ve her ne şekilde olursa olsun üçüncü kişilerin uğrayabileceği her türlü zararlardan dolayı IKON Menkul Değerler A.Ş. sorumlu tutulamaz.

VIOP 30

Geçtiğimiz hafta geri çekilmesine devam eden kontratta bu geri çekilmeye etkili olan gelişmelere baktığımızda beklenti altında kalan Sanayi Üretimi verisi ve önceki aydan daha yüksek açıklanan yıl sonu Tüfe tahminini görüyoruz.

VIOP30 Kontratını teknik olarak incelediğimizde, haftalık kapanışın 93.800 direncinin hemen altında gerçekleşen kontratta önümüzdeki hafta geri çekilmelerin devam etmesi halinde takip edilecek ilk destekler 93.300/93.100 bandı- 91.100 ve 90.450 seviyelerinde bulunuyor. 93.800 seviyesi üzerinde tutunma sağlanması durumunda ise 94.400, kritik 95.100 ve daha yukarıda 95.800 direnç seviyeleri izlenebilir. Kritik 95.100 seviyesinin yaşanan satış baskısının azalması adına önem taşıdığını hatırlatmak isteriz.



EXCLUSIVE
IKONX

Canlı Seans Odası

Anlık Piyasa Yorumları

İnteraktif Ekonomi
Takvimi

Kişiselleştirilebilir
Piyasa Platformu

Haberler

Destek / Direnç

0212
709 9999

www.ikonmenkul.com.tr

f t in You Tube g+ /IKONMenkul

Büyükdere Cd. Maslak Mh. Meydan Sk. Veko Giz Plaza No:3 Kat:9 34396 Maslak-Şişli
T:0212 290 40 60 F:0212 290 40 61 E-Mail:info@ikonmenkul.com.tr

RİSK UYARISI

Forex piyasası kaldıraçla çalışan bir pazardır. Kaldıraç özelliği ile yüksek seviyelerde getiri ve risk içermektedir. İlk etapta yatırdığınız paranın riske atabileceğiniz kısmı kadar işlem yapmanızı öneririz. Forex yatırımları her yatırımcı için risk açısından uygun bir pazar olmayabilir. Yatırım yapmadan önce piyasanın içerdiği riskleri tam olarak anladığınızdan emin olunuz ve eğer gerek duyarsanız uzman yetkilimizden tavsiye ve yardım alınınız.

www.ikonmenkul.com.tr web sayfamızda yer alan her türlü bilgi, grafik, araştırma sonuçları, rapor, görüş ve tavsiyeler genel anlamda bilgi vermek amacıyla hazırlanmış olup, sitede müşteriler ve diğer üçüncü şahısların alım satım kararlarını destekleyebilecek yeterli bilgi bulunmayabilir. Sitemizde bulunan, bu bilgilerdeki olası hata ve eksikliklerden ve bu bilgilere dayanılarak yapılan işlemlerden doğacak her türlü maddi/manevi zararlardan ve her ne şekilde olursa olsun üçüncü kişilerin uğrayabileceği her türlü zararlardan dolayı IKON Menkul Değerler A.Ş. sorumlu tutulamaz.