



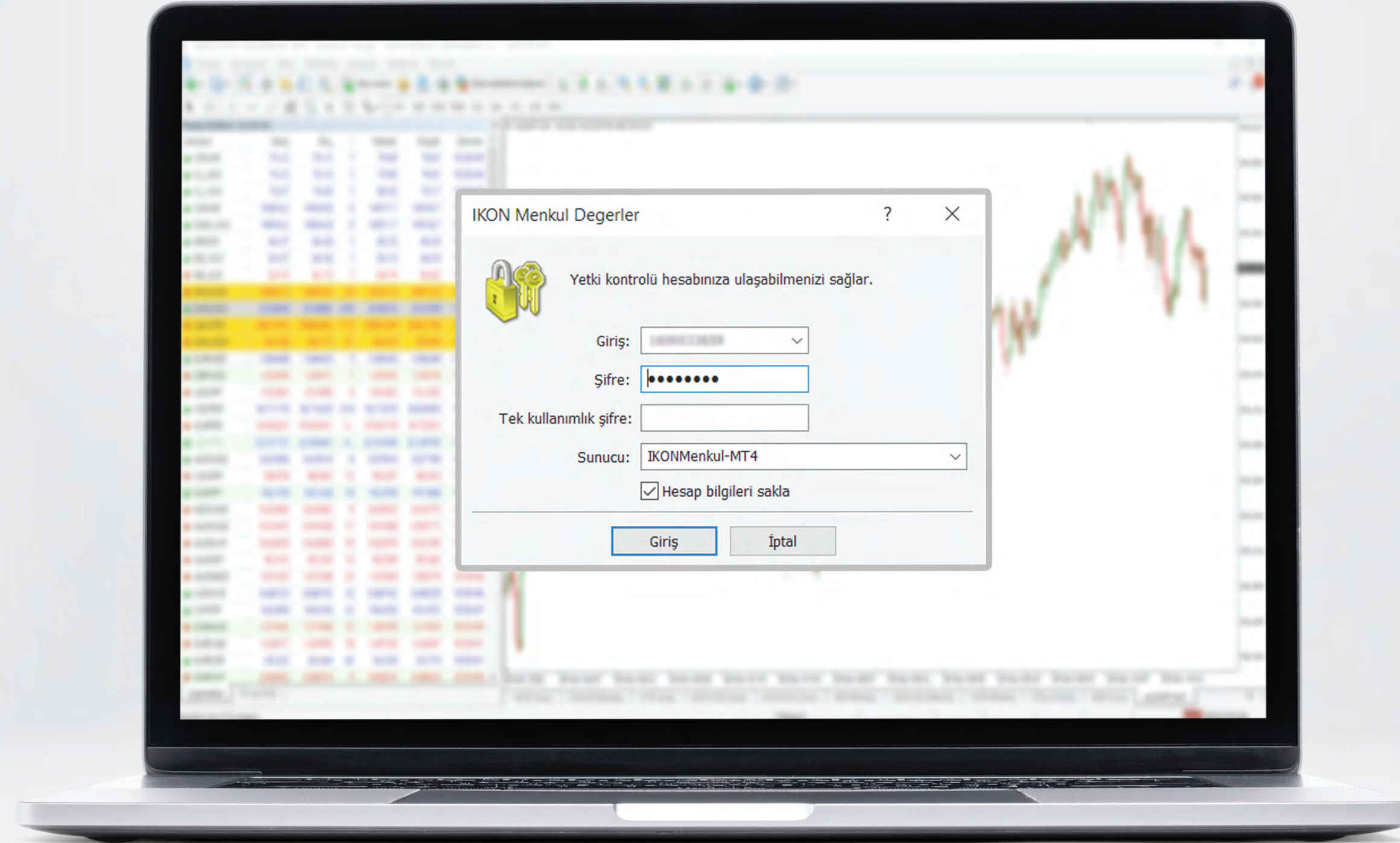
Meta Trader **One-Time Password** Alma Kılavuzu

(Android Telefonlar İin)



www.ikonmenkul.com.tr

Hesabınıza masaüstü **Meta Trader** programı üzerinden erişebilmeniz için size daha önce **SMS** ile gönderdiğimiz platform şifresine (master şifre) ek olarak, **One-Time Password (OTP)** şifresini de girmeniz gerekmektedir.



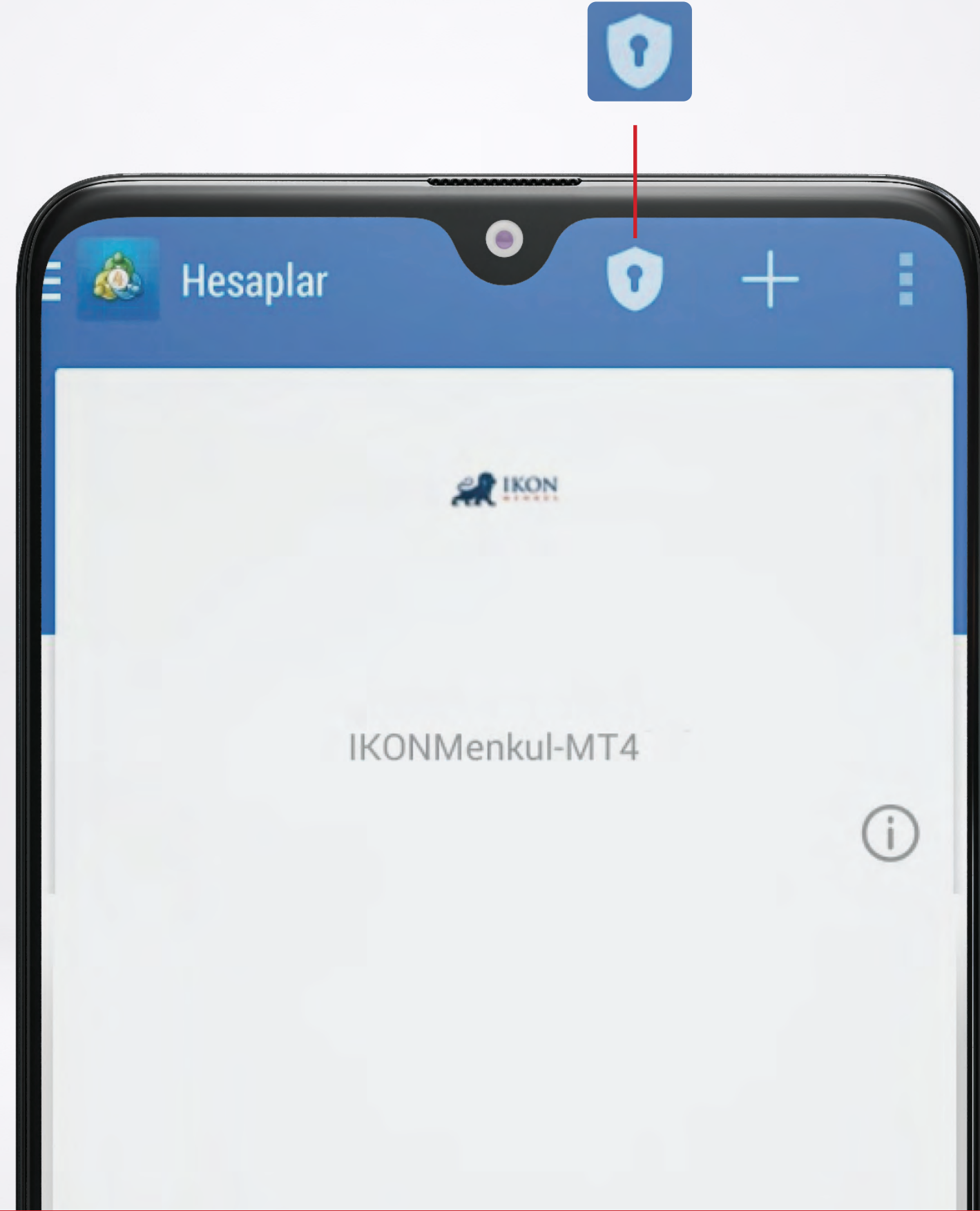
- ✔ One-Time Password kodunuzu telefonunuzdaki mobil **Meta Trader Uygulamasından** alabileceksiniz.
- ✔ Bu rehberde size **One-Time Password** kodunuzu nasıl alacađınızı anlatacađız.

ADIM ADIM

- 1-) Telefonunuza yükleyeceđiniz Meta Trader mobil uygulamasından «**Hesapları Yönet**» bölümüne tıklayarak mevcutta giriş yaptığınız hesabı görüntüleyin.
- 2-) Burada **One-Time Password** almak için ekranın sağ üstünde işaretlediğimiz sembole tıklayın.

ADIM ADIM

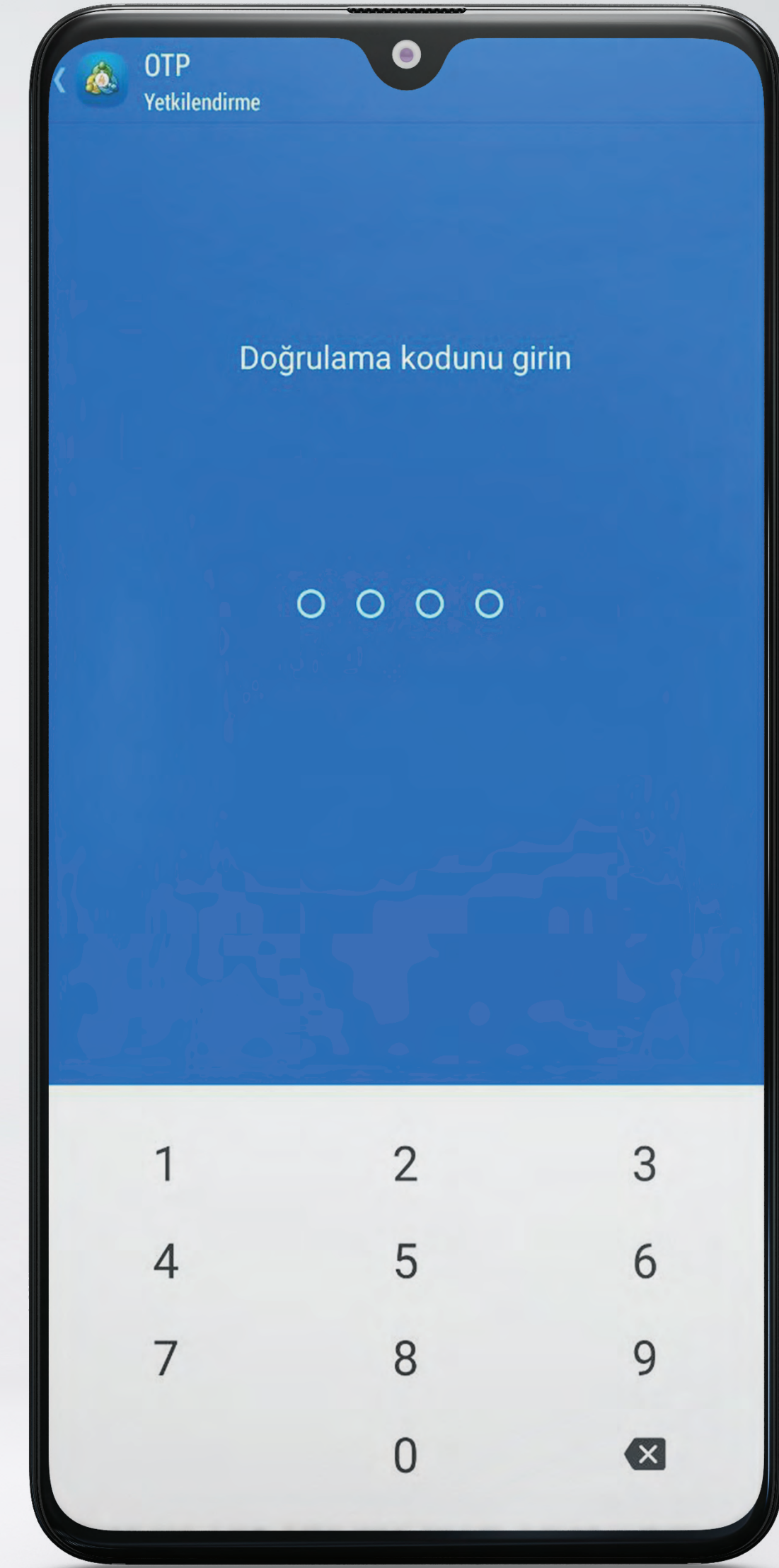
3-) Tıklanacak yer ařağıdaki grselde belirtilmiřtir.



ADIM ADIM

4-) Bir önceki sayfada işaretlediğimiz butona tıkladıktan sonra uygulama sizden doğrulama kodu girmenizi ister.

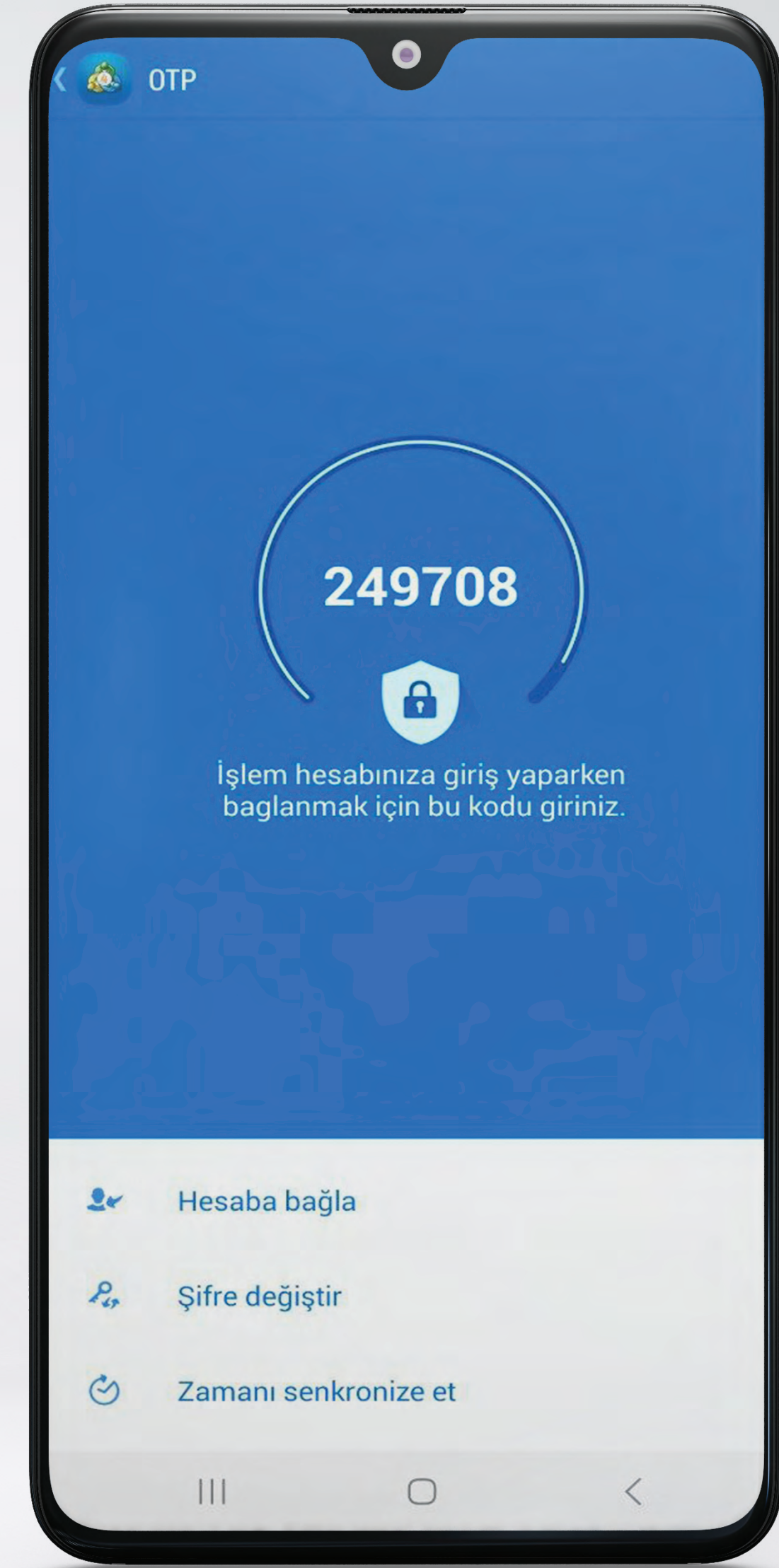
5-) Buraya kod olarak «1234» girebilir ya da telefonunuzun özelliğine göre «parmak izi okuma» seçeneğini kullanabilirsiniz.



ADIM ADIM

6-) Doğrulama kodunu girdikten sonra program size **One-Time Password** oluşturacak.

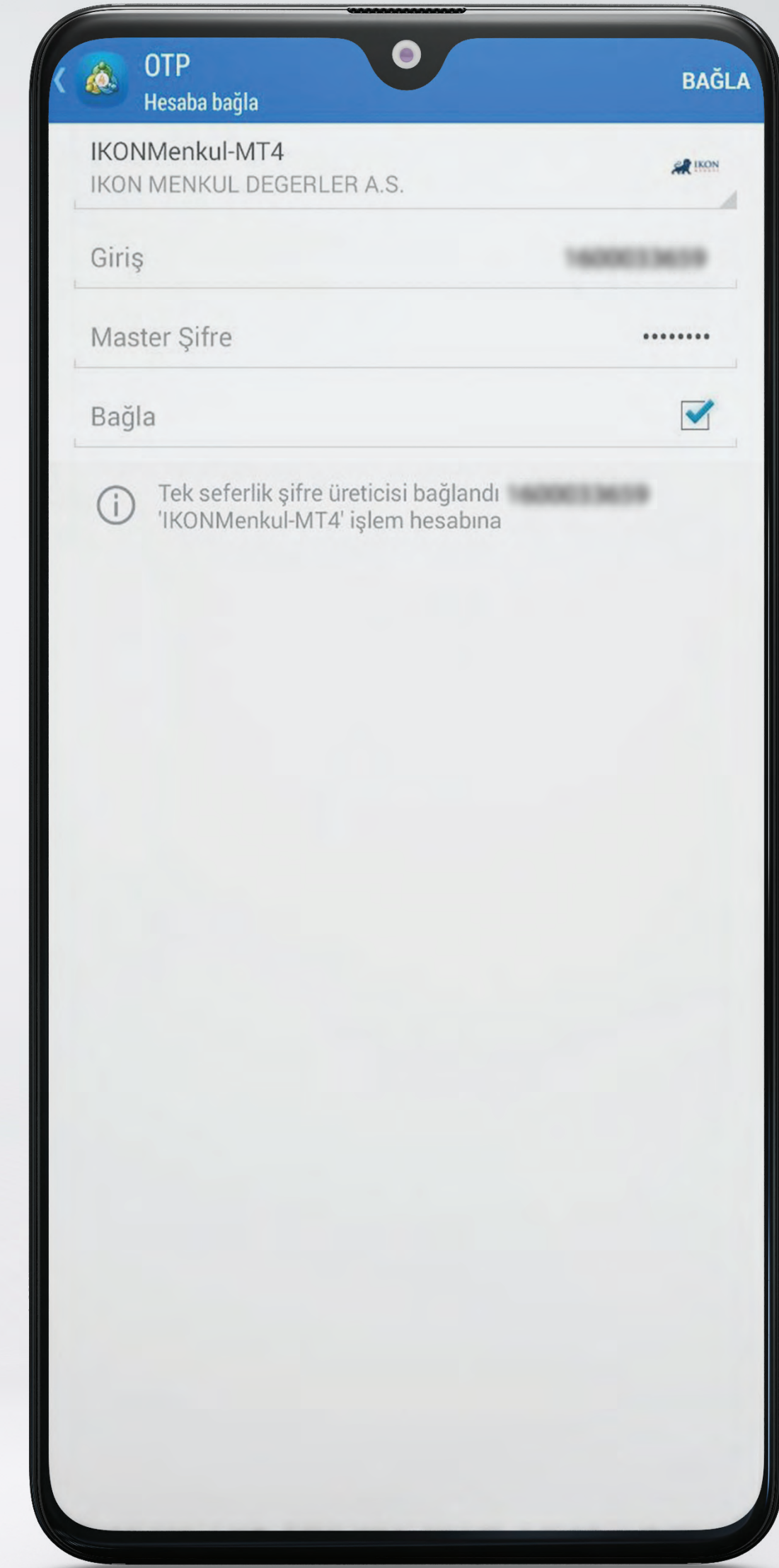
7-) Ekranda gördüğünüz şifre yaklaşık 30 saniyede bir değişir.



ADIM ADIM

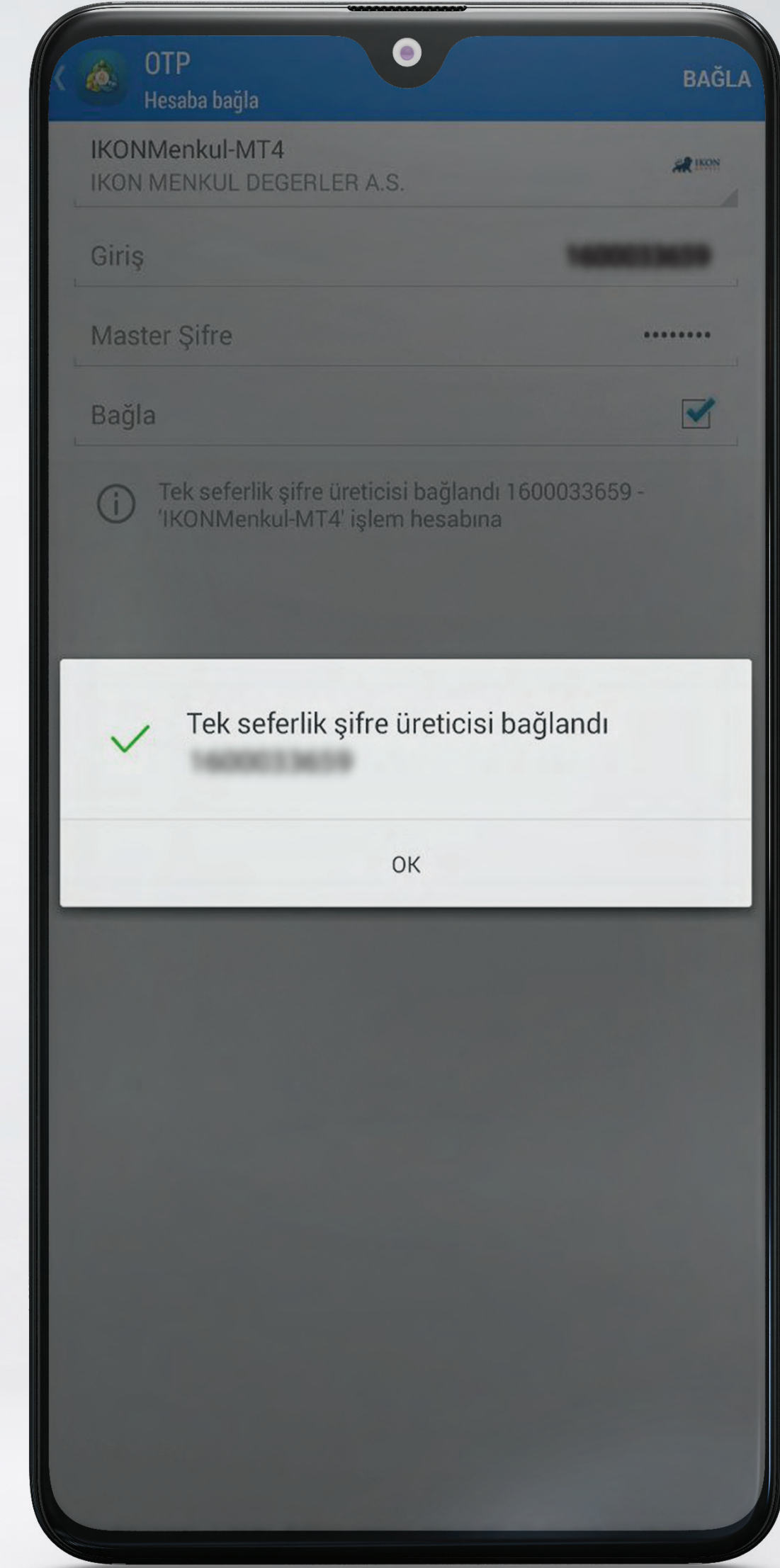
8-) Aynı ekranda «**Hesaba Baęla**» seçeneęine tıklayın. Açılan yeni ekranda hesabınızın platform şifresini gireceęiniz bir ekran açılacak.

9-) Platform şifresini size daha önceden **SMS** ile göndermiş olacağız. Bu SMS'i kaybettiyseniz tarafımıza ulaşarak tekrar talep edebilir ya da **MyIKON** platformumuzdan oluşturabilirsiniz.



ADIM ADIM

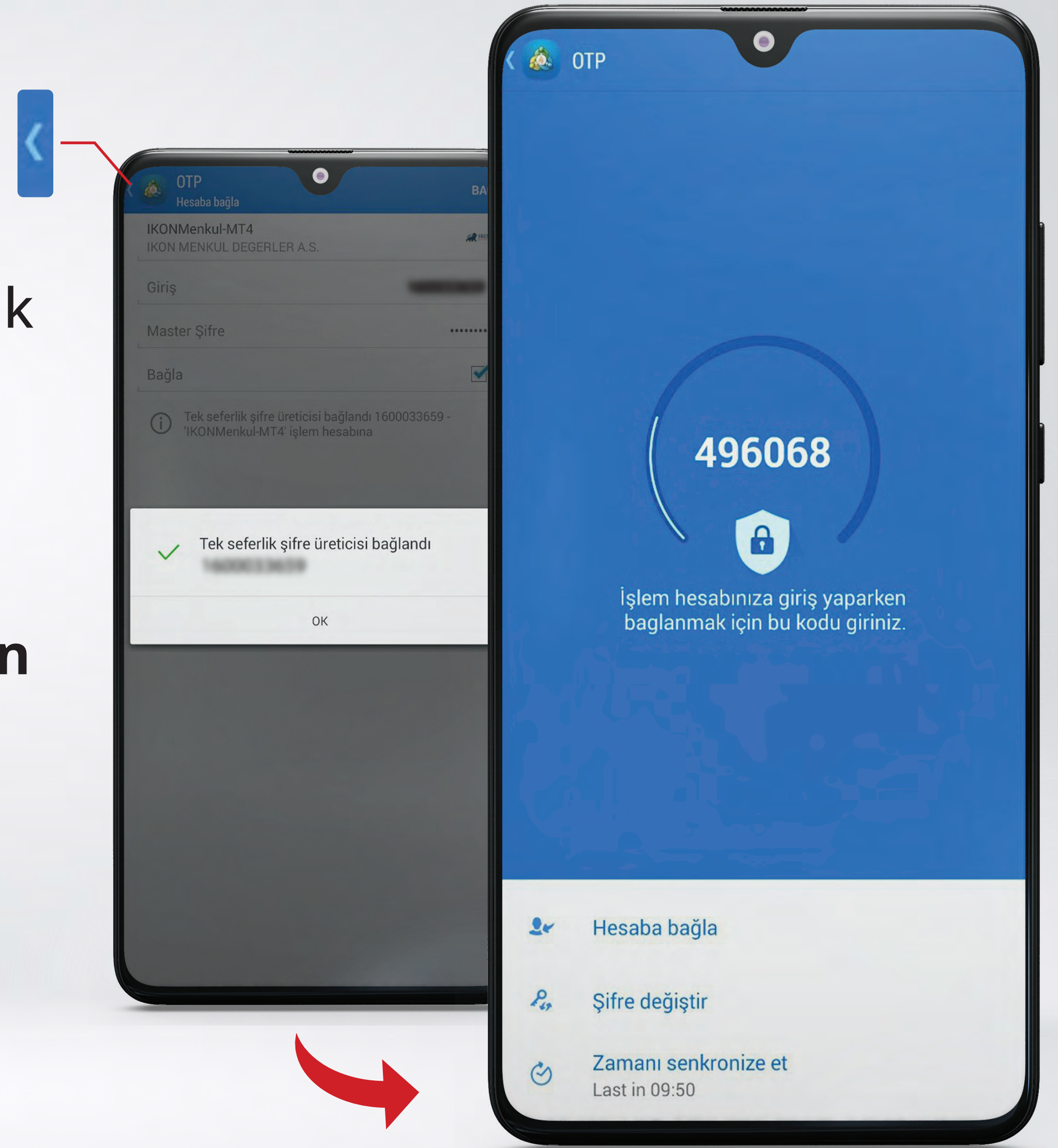
10-) Hesabınızın platform şifresini girip, sağ üstteki «Bağla» butonuna tıkladığınızda «**Tek seferlik şifre üreticisi bağlandı**» yazısının çıkması gerekir. Bu OTP'yi hesaba bağladığınızı gösterir.



ADIM ADIM

11-) Mevcut ekrandan «geri» butonuna tıklayarak OTP şifre üretme ekranına geri dönün.

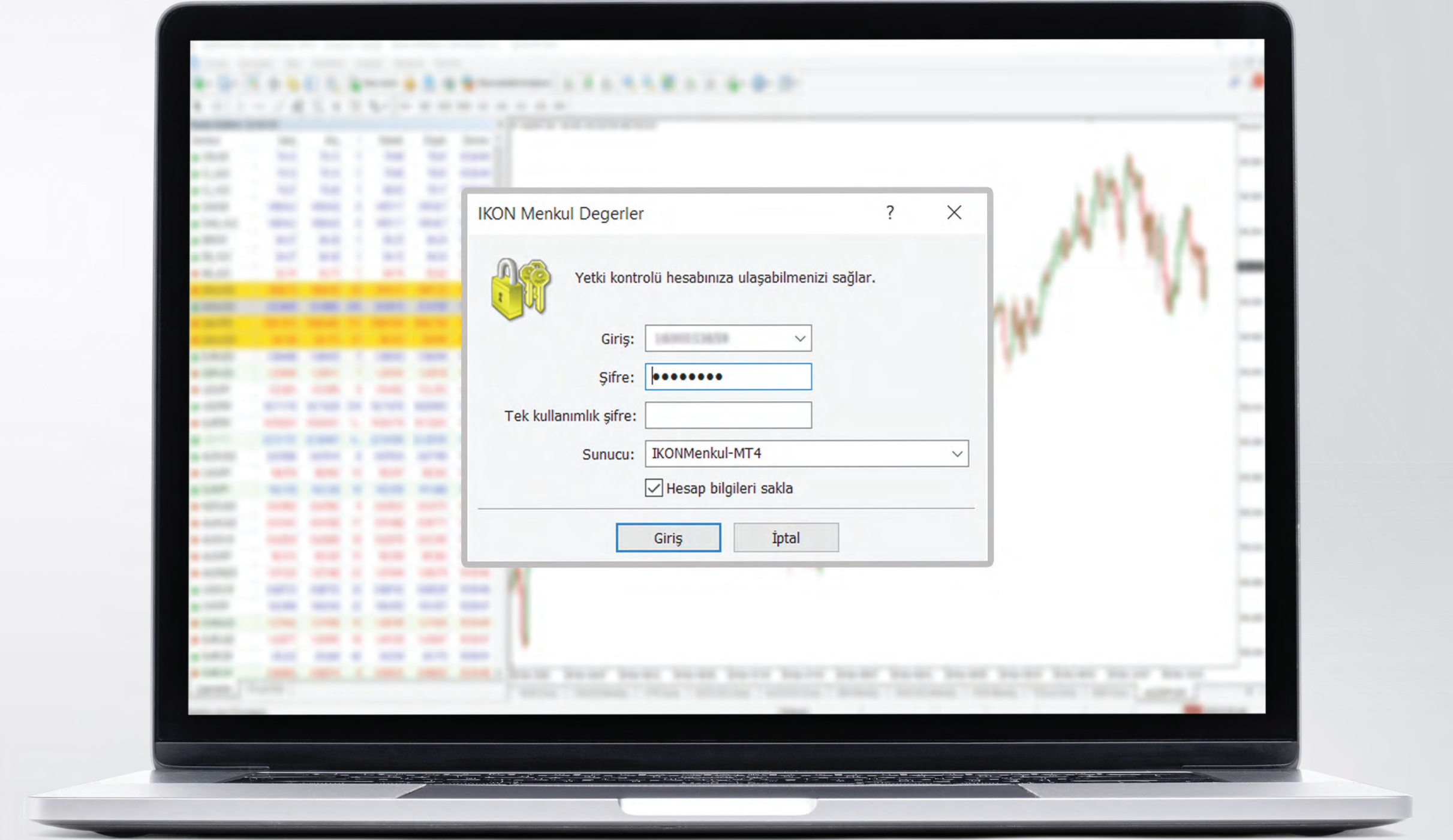
12-) Mobil programda OTP ekranını, PC'den giriş yapana kadar kapatmayın.



ADIM ADIM

13-) Şimdi masaüstü Meta Trader uygulamasında giriş yapmaya hazırsınız.

14-) Masaüstü Meta Trader uygulamasında aşağıda hesaba giriş yapma ekranınıza tekrar gelin.



ADIM ADIM

OTP ekranında gördüğünüz anlık şifreyi, masaüstü programındaki «**Tek Kullanımlık Şifre**» alanına girin ve hesabınıza güvenli bir şekilde giriş yapın

