



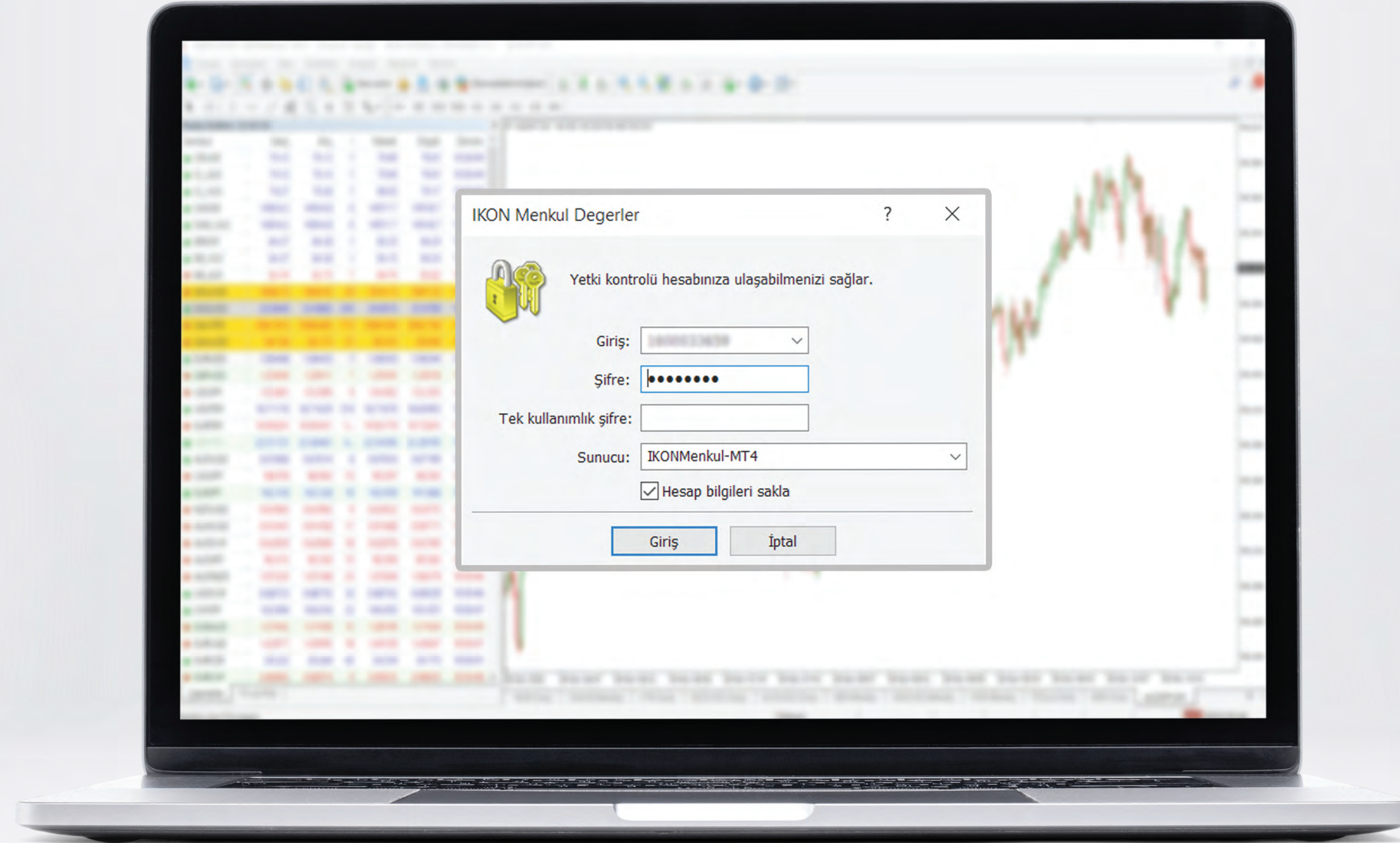
Meta Trader **One-Time Password** Alma Kılavuzu

(IOS Telefonlar İin)



www.ikonmenkul.com.tr

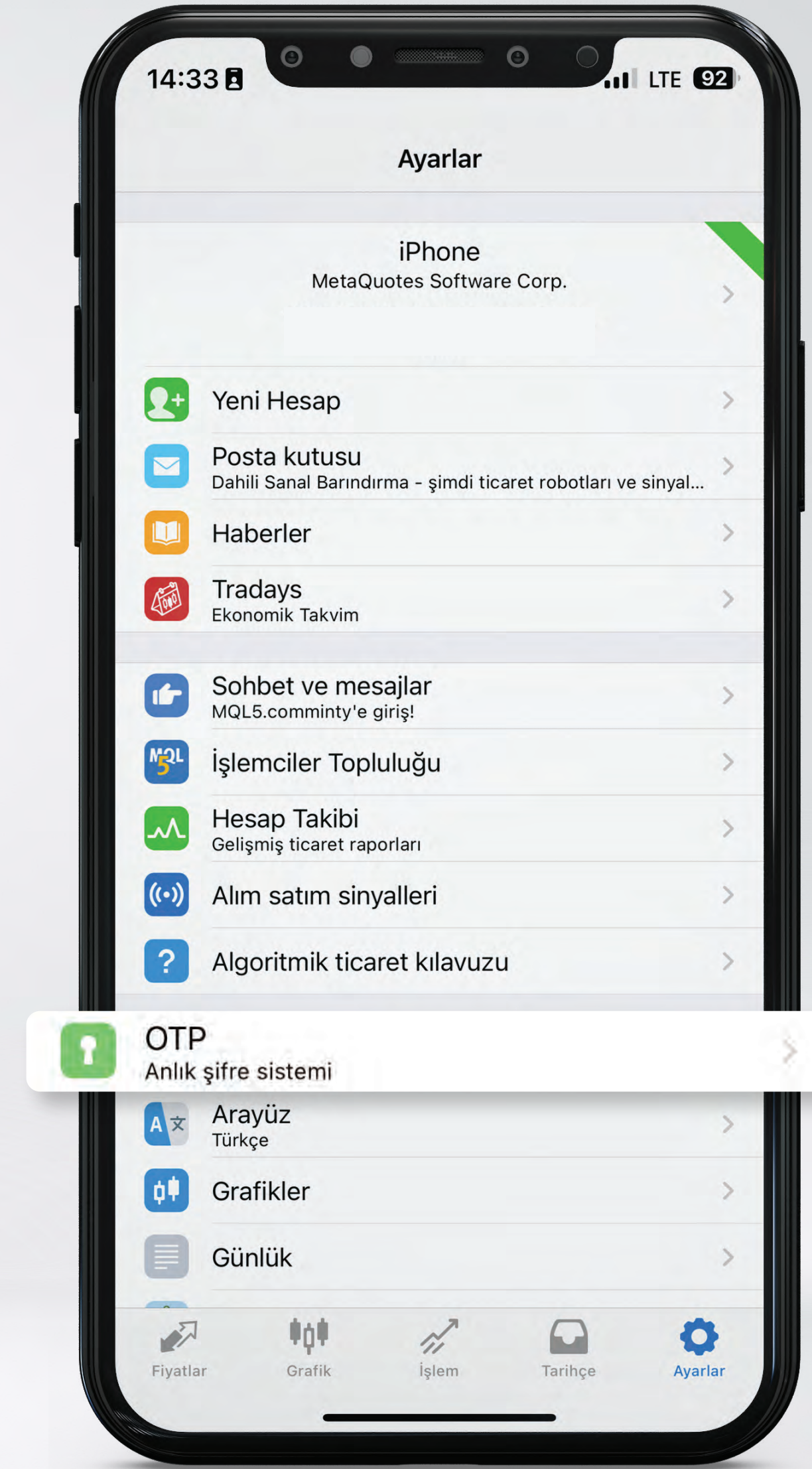
Hesabınıza masaüstü **Meta Trader** programı üzerinden erişebilmeniz için size daha önce **SMS** ile gönderdiğimiz platform şifresine (master şifre) ek olarak, **One-Time Password (OTP)** şifresini de girmeniz gerekmektedir.



- ✔ One-Time Password kodunuzu telefonunuzdaki mobil **Meta Trader Uygulamasından** alabileceksiniz.
- ✔ Bu rehberde size **One-Time Password** kodunuzu nasıl alacađınızı anlatacađız.

ADIM ADIM

- 1-) Telefonunuza yükleyeceğiniz Meta Trader mobil uygulamasından «**Ayarlar**» bölümüne tıklayarak **OTP** butonuna basın.
- 2-) Tıklanacak yer yandaki görselde belirtilmiştir.



ADIM ADIM

3-) Bir önceki sayfada işaretlediğimiz butona tıkladıktan sonra uygulama sizden doğrulama kodu girmenizi ister.

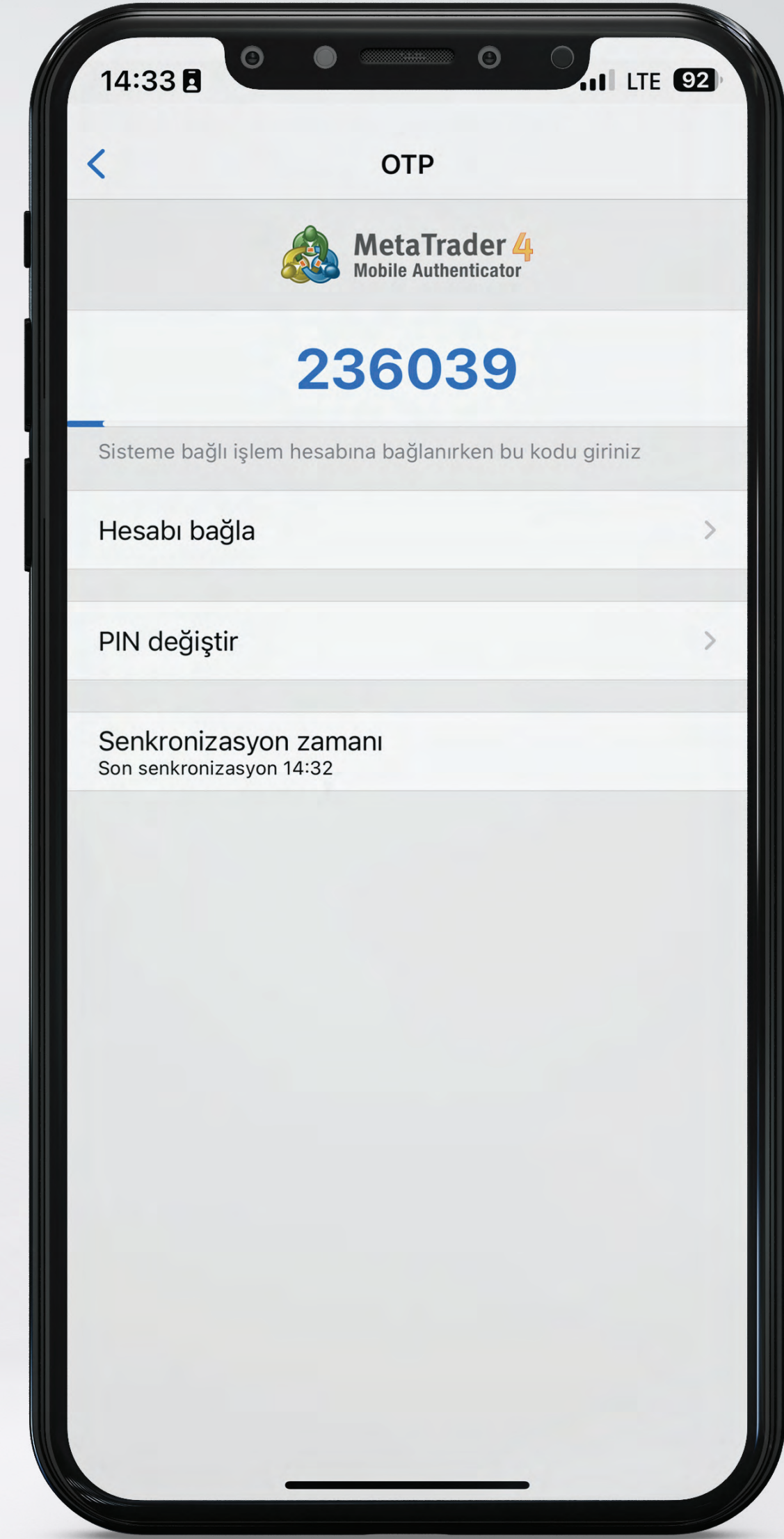
4-) Buraya kod olarak «**1234**» girebilir ya da telefonunuzun özelliğine göre «**parmak izi okuma**» seçeneğini kullanabilirsiniz.



ADIM ADIM

5-) Doğrulama kodunu girdikten sonra program size **One-Time Password** oluşturacak.

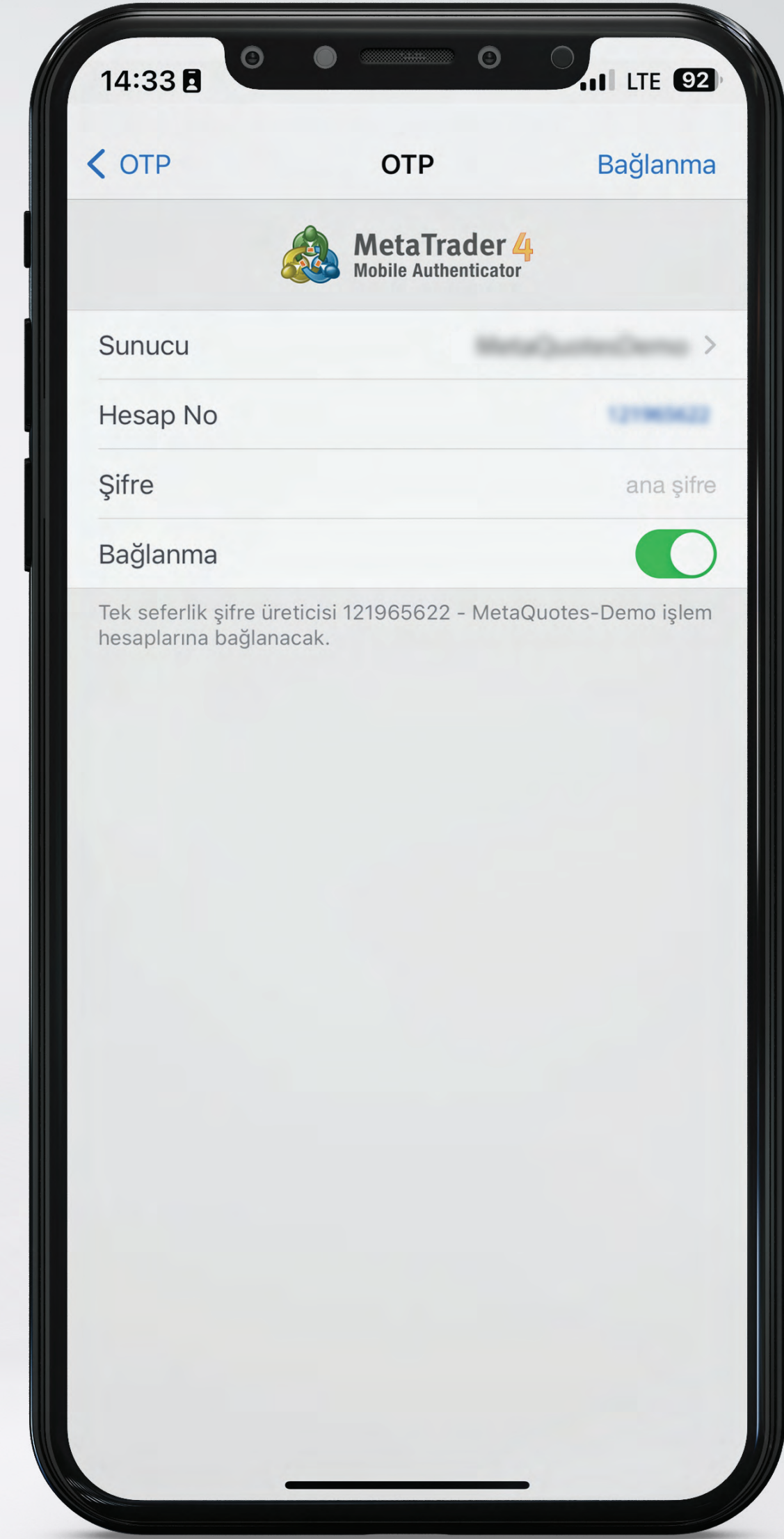
6-) Ekranda gördüğünüz şifre yaklaşık 30 saniyede bir değişir.



ADIM ADIM

7-) Aynı ekranda «**Hesaba Baęla**» seçeneęine tıklayın. Açılan yeni ekranda hesabınızın platform şifresini gireceęiniz bir ekran açılacak.

8-) Platform şifresini size daha önceden **SMS** ile göndermiş olacaęız. Bu SMS'i kaybettiyseniz tarafımıza ulaşarak tekrar talep edebilir ya da **MyIKON** platformumuzdan oluşturabilirsiniz.



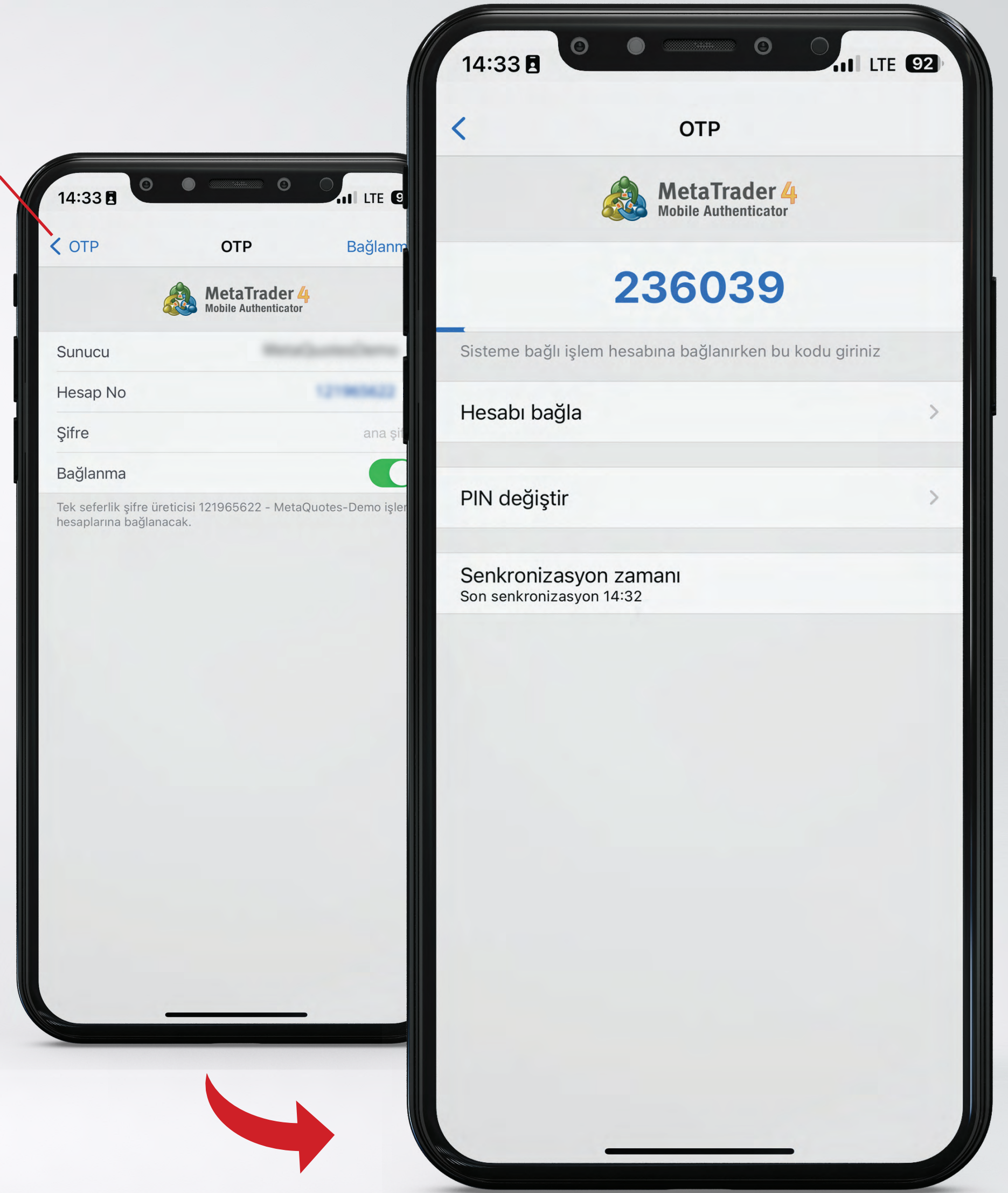
9-) Hesabınızın numarasını platform şifresini girip, sağ üstteki «**Bağla**» butonuna tıkladığınızda «**Tek seferlik şifre üreticisi bağlandı**» yazısının çıkması gerekir. **Bu OTP'yi hesaba bağladığınızı gösterir.**

ADIM ADIM

10-) Mevcut ekrandan «geri» butonuna tıklayarak OTP şifre üretme ekranına geri dönün.

11-) Mobil programda OTP ekranını, PC'den giriş yapana kadar kapatmayın.

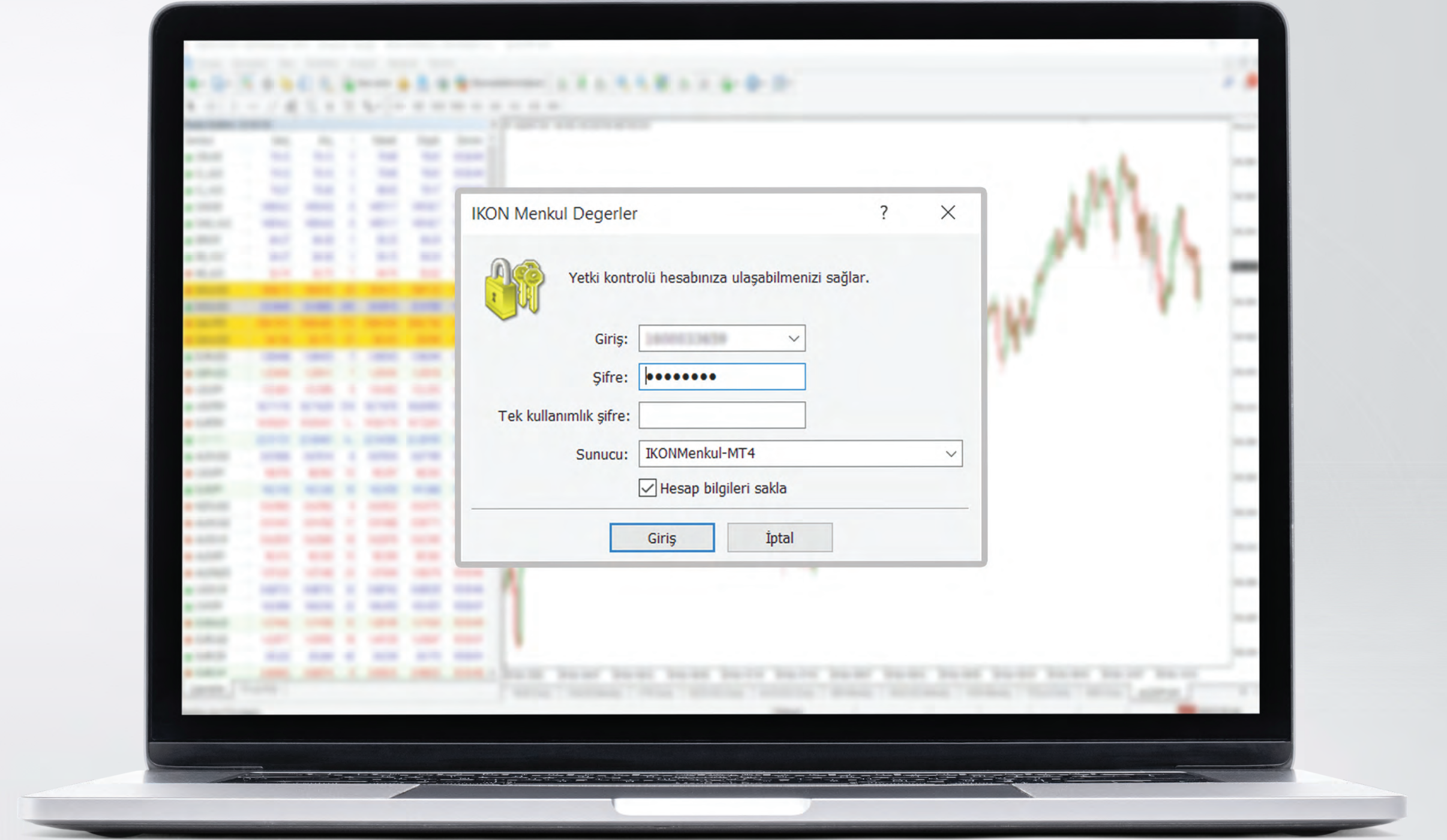
< OTP



ADIM ADIM

12-) Şimdi masaüstü Meta Trader uygulamasında giriş yapmaya hazırsınız.

13-) Masaüstü Meta Trader uygulamasında aşağıda hesaba giriş yapma ekranınıza tekrar gelin.



ADIM ADIM

OTP ekranında gördüğünüz anlık şifreyi, masaüstü programındaki «**Tek Kullanımlık Şifre**» alanına girin ve hesabınıza güvenli bir şekilde giriş yapın

