

16.04.2026

BIST 100 Teknik Analiz

Düş.	Yük.	Aort.	Kap.	Gün (%)	Haf. (%)	Aylık (%)	Yb (%)
14.181,58	14.314,11	14.252,38	14.252,38	0,35	5,29	8,86	26,56
İşlem Hacmi (mn TL)				Hareketli Ortalamalar (HO)			
Son	5 Gün Ort.			5	10	22	50
167754,77	198.915,44			14.055,18	13.583,47	13.227,93	13.448,73
Destek Seviyeleri		Pivot		Direnç Seviyeleri			
14.184,60	14.116,83	14.052,07	14.249,36	14.317,13	14.381,89	14.449,66	

Gün içinde en düşük 14.181,58 en yüksek 14.314,11 seviyesini gören BIST 100 endeksinin günü %0,35 kazançla tamamladığı gözlenmektedir. Pivot seviye 14.249,36 seviyesinden geçmekte olup, aşağı yönlü hareketlerde birinci destek 14.184,60, ikinci destek ise 14.116,83 seviyesinden geçmektedir. Dirençler ise sırasıyla 14.317,13, 14.381,89 seviyelerinden geçmektedir. Bu aşamada endeksin 5 günlük HO seviyesinin %1,40 üzerinde, 22 günlük HO seviyesinin ise %7,74 üzerinde hareket ettiği dikkat çekmektedir. Son gün işlem hacmi ise bu aşamada 5 günlük ortalama işlem hacminin % 15,67 altında gerçekleşmiştir.

VIOP30 Teknik Analiz

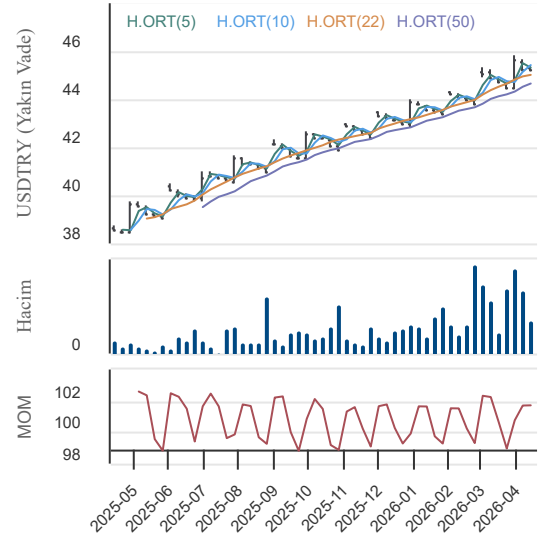
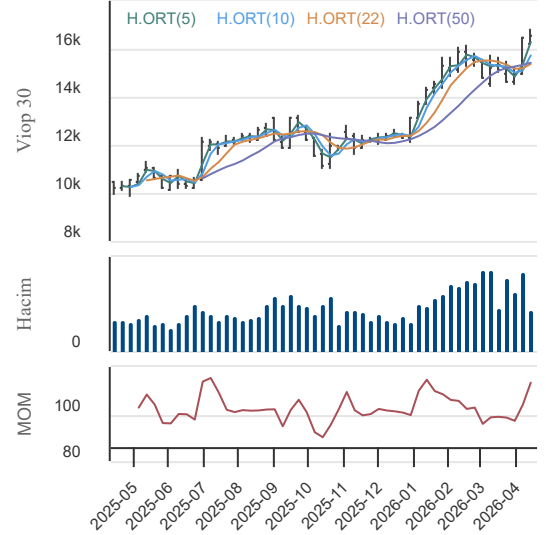
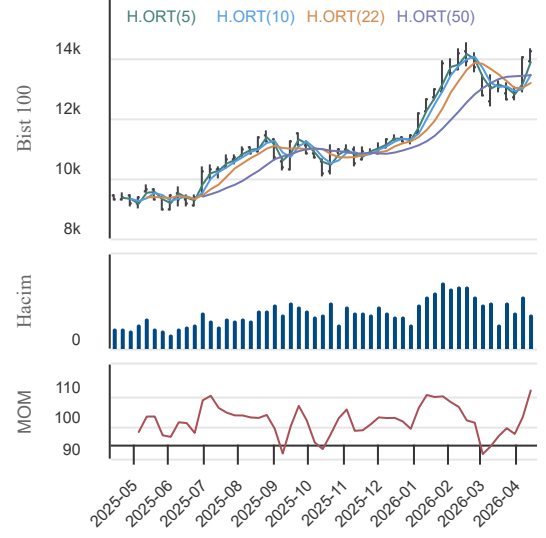
Düş.	Yük.	Aort.	Kap.	Gün (%)	Haf. (%)	Aylık (%)	Yb (%)
16.483,00	16.695,00	16.579,53	16.611,00	0,29	5,27	8,82	35,93
İşlem Hacmi (mn TL)				Hareketli Ortalamalar (HO)			
Son	5 Gün Ort.			5	10	22	50
37.070,17	48.507,60			16.484,40	15.881,10	15.426,50	15.445,42
Destek Seviyeleri		Pivot		Direnç Seviyeleri			
16.497,67	16.384,33	16.285,67	16.596,33	16.709,67	16.808,33	16.921,67	

Gün içinde en düşük 16.483,00 en yüksek 16.695,00 seviyesini gören BIST 30 Yakın Vade endeks kontratının günü %0,29 kazançla tamamladığı gözlenmektedir. Pivot seviye 16.596,33 seviyesinden geçmekte olup, aşağı yönlü hareketlerde birinci destek 16.497,67, ikinci destek ise 16.384,33 seviyesinden geçmektedir. Dirençler ise sırasıyla 16.709,67, 16.808,33 seviyelerinden geçmektedir. Bu aşamada 5 günlük HO seviyesinin %0,77 üzerinde, 22 günlük HO seviyesinin ise %7,68 üzerinde hareket ettiği dikkat çekmektedir. Son gün işlem hacmi ise bu aşamada 5 günlük ortalama işlem hacminin % 23,58 altında gerçekleşmiştir.

USDTRY (Yakın Vade) Teknik Analiz

Düş.	Yük.	Aort.	Kap.	Gün (%)	Haf. (%)	Aylık (%)	Yb (%)
45,21	45,28	45,26	45,26	0,02	-0,15	0,80	5,54
İşlem Hacmi (mn TL)				Hareketli Ortalamalar (HO)			
Son	5 Gün Ort.			5	10	22	50
11.909,18	16.478,26			45,28	45,42	45,03	44,68
Destek Seviyeleri		Pivot		Direnç Seviyeleri			
45,22	45,18	45,14	45,25	45,29	45,32	45,36	

Gün içinde en düşük 45,21 en yüksek 45,28 seviyesini gören USD/TL Yakın Vade kontratının günü %0,02 kazançla tamamladığı gözlenmektedir. Pivot seviye 45,25 seviyesinden geçmekte olup, aşağı yönlü hareketlerde birinci destek 45,22, ikinci destek ise 45,18 seviyesinden geçmektedir. Dirençler ise sırasıyla 45,29, 45,32 seviyelerinden geçmektedir. Bu aşamada endeksin 5 günlük HO seviyesinin %0,05 altında, 22 günlük HO seviyesinin ise %0,50 üzerinde hareket ettiği dikkat çekmektedir. Son gün işlem hacmi ise bu aşamada 5 günlük ortalama işlem hacminin % 27,73 altında gerçekleşmiştir.



16.04.2026

BIST En Çok Yükselenler (İlk 5)

Hisse Adı	Kapanış	Günlük D. (%)	Hacim (Mn TL)
ADESE	1,10	10,00	478,6
DYOBY	16,50	10,00	273,3
EGEEN	6.490,00	10,00	255,7
GZNMİ	72,05	10,00	232,2
ISKUR	2.749.985,00	10,00	5,5

BIST En Çok Düşenler (İlk 5)

Hisse Adı	Kapanış	Günlük D. (%)	Hacim (Mn TL)
NIBAS	7,38	-10,00	593,9
ENPRA	103,10	-9,96	65,8
RUBNS	31,52	-9,94	276,2
SERNT	9,45	-9,91	872,1
MEKAG	4,38	-9,88	1.218,6

Hacmi En Yüksek Hisseler (İlk 5)

Hisse Adı	Kapanış	Günlük D. (%)	Hacim (Mn TL)
SASA	2,99	9,93	17.871,4
THYAO	319,25	-1,47	16.411,7
ASELS	416,75	1,21	8.786,3
ISCTR	14,55	0,00	7.556,9
TRALT	47,48	3,89	7.432,7

BİST-100 Para Girişi Gözlenen (İlk 5)

Hisse Adı	Kapanış	Günlük D. (%)	Hacim (Mn TL)
SASA	2,99	9,93	17.871,4
TRALT	47,48	3,89	7.432,7
GUBRF	529,50	7,51	2.134,6
KONTR	10,85	9,93	1.899,5
HEKTS	3,34	6,71	1.531,7

BİST-100 Para Çıkışı Gözlenen (İlk 5)

Hisse Adı	Kapanış	Günlük D. (%)	Hacim (Mn TL)
ASTOR	195,00	-4,27	7.194,0
ECILC	92,10	-7,85	2.958,0
BRSAN	561,50	-1,23	1.909,0
TAVHL	321,50	-2,65	1.480,5
EUPWR	40,54	-7,65	882,2

Yurt İçi Piyasalar

Hisse Adı	Son	Gün %	Hafta (%)	Ay (%)
BİST-100	14.252	0,35	5,29	8,9
BİST-30	16.366	0,25	5,45	10,1
BİST BANKA	17.726	0,11	2,75	6,4
BİST HİZMET	13.000	0,38	3,84	9,2
BİST SANAYİ	17.571	0,70	5,10	5,5

Yurt İçi Ekonomi Gündemi

*BIST100 endeksi 15 Nisan Çarşamba gününü %0,35 yükselişle 14.252,38 puanda tamamladı. Sektör endekslerinden 20 tanesi günü pozitif tarafta tamamlamayı başarırken 5 tanesi günü negatif tarafta kapattı. Madencilik ve spor endeksleri yükselişleriyle günün öne çıkan endeksleri oldu. Dünün öne çıkanları arasında SASA, tavan fiyatta kapanarak ve 17,8 milyar TL'lik yüksek hacmiyle dikkat çekerken; onu hacim sıralamasında Türk Hava Yolları (16,4 milyar TL) ve Aselsan (8,8 milyar TL) takip etti.

*Dış tarafta 15 Nisan akşamına doğru risk iştahını destekleyen ana başlık, ABD ile İran arasında mevcut ateşkesin iki hafta daha uzatılmasının değerlendirilmesi oldu. Taraflar, müzakerelere zaman kazandırmak için ateşkes süresini uzatma seçeneğini masada tutuyor; teknik temaslarda Hürmüz Boğazı'nın yeniden açılması ve İran'ın nükleer programına ilişkin tartışmalı başlıklar ele alınıyor. Resmî bir uzatma garantisi henüz bulunmasa da, bu çerçevede 16 Nisan sabahına girerken jeopolitik risk algısını bozucu değil, dengelenmeyi destekleyen tarafta tutuyor.

*Vadeli tarafta da görünüm ise hafif pozitif kaldı. Yakın vade BIST30 endeks kontratında akşam seansında 16.568 puandan 16.611 puana yüzde 0,26'lık yükseliş yaşandı.

*Genel görünüm 16 Nisan sabahına girerken ılımlı olumlu. Endeksin pozitif kapanışı, akşam seansındaki sınırlı yukarı hareket ve ateşkesin uzatılma olasılığı bu çerçeveyi destekliyor. Bununla birlikte, jeopolitik başlıklarda henüz kesinleşmiş bir sonuç bulunmuyor; bu nedenle kısa haber akışının fiyatlamalar üzerindeki etkisi yüksek kalmaya devam edebilir. Gün içinde özellikle dış gelişmeler ve hisse bazlı kurumsal başlıklar kaynaklı oynaklığa karşı dikkatli olunması gerektiğini düşünüyoruz.

Yurt Dışı Ekonomi Gündemi

*Uluslararası piyasalarda genel olarak oldukça olumlu bir seyir izleniyor. Nisan başından bu yana petrol fiyatlarının gevşemesi ve merkez bankalarının daha ılımlı mesajlar vermesiyle S&P500 endeksi rekor tazelerken, Nasdaq endeksi de rekora çok yaklaştı. Brent petrol 95 doların, ham petrolün ise 90 doların altında kalması piyasadaki iyimserliği desteklese de, fiyatların geçmiş aylara göre hala yüksek olduğunu ve jeopolitik risklerin tam anlamıyla bitmediğini unutmamak gerekiyor.

Global Piyasalar

Hisse Adı	Kapanış	Gün (%)	Hafta (%)	Ay (%)
S&P 500 End.	7.022,95	0,80	3,54	5,9
Nasdaq End.	24.016,02	1,59	6,10	8,6
Dow Jones End.	48.463,72	-0,15	1,16	4,1
DAX30	24.066,70	0,09	-0,06	2,6
NIKKEI	58.134,24	0,44	3,24	8,0

Döviz Piyasası

Hisse Adı	Kapanış	Gün (%)	Hafta (%)	Ay (%)
USDTRY	44,75	0,05	0,54	1,2
EURTRY	52,80	0,08	1,69	4,6
GBPTRY	60,76	0,11	1,73	3,9
EURUSD	1,18	0,04	1,19	3,4
GBPUSD	1,36	-0,02	1,25	2,4

Emtia Piyasası

Hisse Adı	Kapanış	Gün (%)	Hafta (%)	Ay (%)
Gram Altın TL	6.892,05	-1,00	2,06	-3,4
Ons Altın \$	4.816,00	0,75	1,34	-6,1
CRUDE Petrol	92,33	-0,19	-2,31	-8,6
Ons Gümüş \$	78,00	1,30	2,62	-4,5

16.04.2026

Koç Holding

Düş.	Yük.	Aort.	Kap.	Gün (%)	Haf. (%)	Aylık (%)	Yb (%)
205,70	208,90	207,23	207,80	0,73	3,18	11,23	27,71
İşlem Hacmi (mn TL)				Hareketli Ortalamalar (HO)			
Son	5 Gün Ort.			5	10	22	50
2.799,23	4.443,05			204,36	199,21	193,67	195,69
Destek Seviyeleri		Pivot		Direnc Seviyeleri			
206,03	204,27	202,83	207,47	209,23	210,67	212,43	

Gün içinde en düşük 205,70 en yüksek 208,90 seviyesini gören Koç Holding hissesinin günü %0,73 kazançla tamamladığı gözlenmektedir. Pivot seviye 207,47 seviyesinden geçmekte olup, aşağı yönlü hareketlerde birinci destek 206,03, ikinci destek ise 204,27 seviyesinden geçmektedir. Dirençler ise sırasıyla 209,23, 210,67 seviyelerinden geçmektedir. Bu aşamada 5 günlük HO seviyesinin %1,68 üzerinde, 22 günlük HO seviyesinin ise %7,30 üzerinde hareket ettiği dikkat çekmektedir. Son gün işlem hacmi ise bu aşamada 5 günlük ortalama işlem hacminin % 37,00 altında gerçekleşmiştir.

Ford Otosan

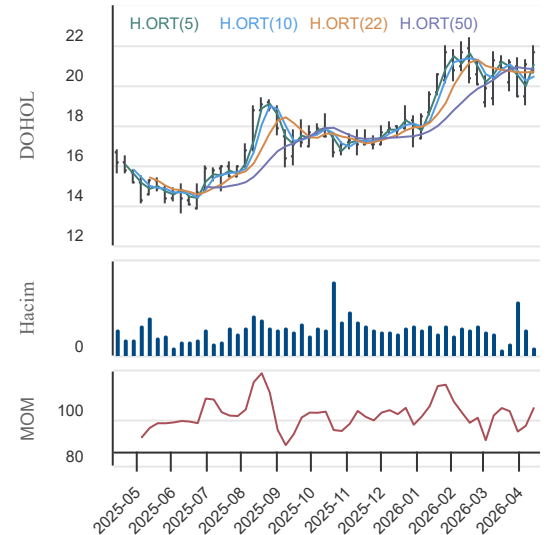
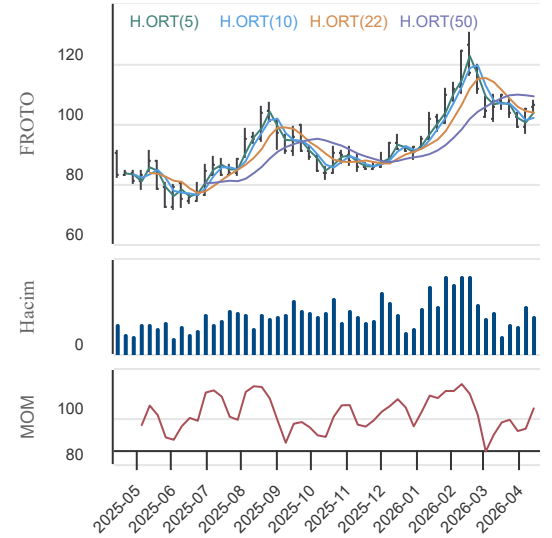
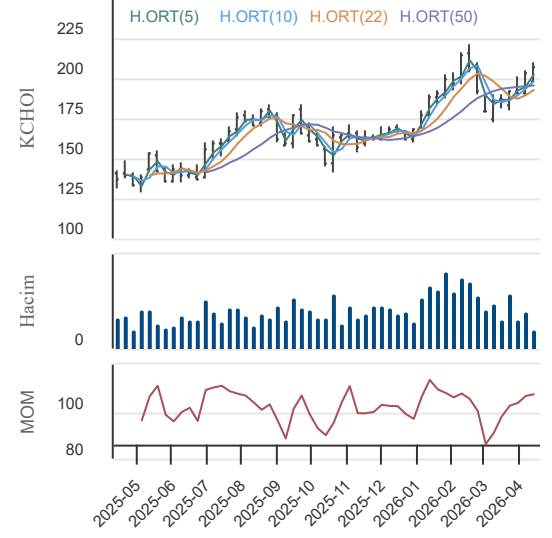
Düş.	Yük.	Aort.	Kap.	Gün (%)	Haf. (%)	Aylık (%)	Yb (%)
106,30	108,10	107,18	106,80	0,66	4,91	0,70	19,23
İşlem Hacmi (mn TL)				Hareketli Ortalamalar (HO)			
Son	5 Gün Ort.			5	10	22	50
1.714,24	2.140,38			105,06	102,45	103,70	109,06
Destek Seviyeleri		Pivot		Direnc Seviyeleri			
106,03	105,27	104,23	107,07	107,83	108,87	109,63	

Gün içinde en düşük 106,30 en yüksek 108,10 seviyesini gören Ford Otosan hissesinin günü %0,66 kazançla tamamladığı gözlenmektedir. Pivot seviye 107,07 seviyesinden geçmekte olup, aşağı yönlü hareketlerde birinci destek 106,03, ikinci destek ise 105,27 seviyesinden geçmektedir. Dirençler ise sırasıyla 107,83, 108,87 seviyelerinden geçmektedir. Bu aşamada 5 günlük HO seviyesinin %1,66 üzerinde, 22 günlük HO seviyesinin ise %2,99 üzerinde hareket ettiği dikkat çekmektedir. Son gün işlem hacmi ise bu aşamada 5 günlük ortalama işlem hacminin % 19,91 altında gerçekleşmiştir.

Doğan Holding

Düş.	Yük.	Aort.	Kap.	Gün (%)	Haf. (%)	Aylık (%)	Yb (%)
21,58	21,96	21,73	21,70	-0,46	6,48	2,07	28,02
İşlem Hacmi (mn TL)				Hareketli Ortalamalar (HO)			
Son	5 Gün Ort.			5	10	22	50
84,63	199,93			21,37	20,57	20,70	20,81
Destek Seviyeleri		Pivot		Direnc Seviyeleri			
21,53	21,37	21,15	21,75	21,91	22,13	22,29	

Gün içinde en düşük 21,58 en yüksek 21,96 seviyesini gören Doğan Holding hissesinin günü %0,46 kayıpla tamamladığı gözlenmektedir. Pivot seviye 21,75 seviyesinden geçmekte olup, aşağı yönlü hareketlerde birinci destek 21,53, ikinci destek ise 21,37 seviyesinden geçmektedir. Dirençler ise sırasıyla 21,91, 22,13 seviyelerinden geçmektedir. Bu aşamada 5 günlük HO seviyesinin %1,55 üzerinde, 22 günlük HO seviyesinin ise %4,85 üzerinde hareket ettiği dikkat çekmektedir. Son gün işlem hacmi ise bu aşamada 5 günlük ortalama işlem hacminin % 57,67 altında gerçekleşmiştir.



16.04.2026

KAP Haberleri

Şirket Haberleri:

BORSA İSTANBUL A.Ş.: Sermaye Piyasası Kurulu kararı uyarınca devreye alınan Volatilite Bazlı Tedbir Sistemi (VBTS) kapsamında NIBAS.E paylarında 16/04/2026 tarihli işlemlerden (seans başından) 15/05/2026 tarihli işlemlere (seans sonuna) kadar brüt takas uygulanacaktır. İlgili payda halihazırda uygulanmakta olan ve VBTS kapsamında önceki aşamalarda tanımlanan tedbirler de (açığa satış ve kredili işlem yasağı tedbiri) brüt takas tedbirinin uygulandığı süre boyunca devam edecektir.

HALKB: Uluslararası derecelendirme kuruluşu Fitch Ratings, 14 Nisan 2026 tarihinde Bankamızın Uzun Vadeli Yabancı Para Notunu ve Uzun Vadeli Yerel Para Notunu "BB-" olarak teyit etmiştir. İlgili notların görünümüleri "Pozitif"ten "Durağan"a revize edilmiştir.

BRYAT: Şirketimiz Borusan Yatırım ve Pazarlama Anonim Şirketi pay sahiplerinden Zehra Nurhan Kocabıyık ve Borusan Holding Anonim Şirketi tarafından Şirketimize 15.04.2026 tarihinde ekli pay devir bildirimleri gönderilmiştir. Pay devir bildirimleri kapsamında, Şirketimiz paylarının bir kısmı Borusan Holding'e devredilmiş olup bu işlem sonucunda Borusan Holding'in Şirketimizdeki payı %64,13'ten %66,22'ye çıkmaktadır.

GLCVY: Türkiye Garanti Bankası A.Ş.'nin 10.04.2026 tarihinde gerçekleştirdiği tahsili gecikmiş alacak satışında satışa çıkarılan 4 bireysel ve 1 ticari portföyden toplamda 927,6 milyon TL anapara büyüklüğündeki 3 bireysel portföyün ihalesini en yüksek teklifi vererek şirketimizin kazandığı duyurulmuştur. Bu ihaleye konu alacakların devir ve temlik işlemleri tamamlanmıştır.

AVPGY: İstanbul İli, Bağcılar İlçesi, Kirazlı Mahallesi, 2587 Ada 23 parselde kayıtlı 24 adet bağımsız bölümün, Şirketimizin mevcut yatırım stratejisi doğrultusunda düzenli kira geliri elde etmek amacıyla toplam 1.950.000.000 TL'ye (KDV hariç) satın alınmasına, 200.000.000 TL (KDV hariç) peşin, kalan tutarın ise Mart 2027 yılına kadar taksitli olarak ödenmesine karar verilmiştir.

OYAKC: Şirketimizin sürdürülebilirlik vizyonu ve karbon nötr hedefleri doğrultusunda stratejik bir yatırım olan Ankara Beypazarı Güneş Enerjisi Santrali projesi başarıyla tamamlanmış, 97,8 MWe / 115,5 MWp kurulu güce sahip olan tesisimizin TEDAŞ tarafından geçici kabulü yapılarak tam kapasiteyle bugün devreye alınmıştır. Çimento sektöründe ölçeği ve niteliği itibarıyla bir benzeri bulunmayan bu dev yatırım, Türkiye'de bir sanayi üreticisi tarafından tek bir lokasyonda ve münhasıran öz tüketim amacıyla hayata geçirilen en büyük yenilenebilir enerji projesi olma özelliğini taşımaktadır. Operasyonel maliyetlerimizde ciddi bir enerji maliyet avantajı sağlayacak olan bu proje ile OYAK Çimento Fabrikaları A.Ş.'nin toplam enerji kullanımında yenilenebilir enerji payının %25 seviyesine yükselmesi öngörülmektedir.

Pay Alım-Satım Notları:

AHGAZ: 15.04.2026 tarihinde Borsa İstanbul A.Ş. nezdinde pay başına 23,90 TL - 23,94 TL fiyat aralığından (ağırlıklı ortalama 23,925 TL) toplam 239.141 adet pay geri alınmıştır. Şirketimizin 27.12.2023, 14.02.2025, 20.03.2025 ve 29.08.2025 tarihli Yönetim Kurulu kararları ile geri alınan paylarla birlikte sahip olduğu AHGAZ payları toplamı 63.660.958 adede ulaşmıştır. (Şirket sermayesine oranı %2,4485)

Genel Kurul Haberleri:

MSGYO, VKFYQ, SANEL, NETCD, CLEBI, USAK, TRHOL, SAFKR, VAKFN, DOKTA

Not: Bu rapor, 15 Nisan saat 18:10 itibaren, 16 Nisan saat 08:00 kadar KAP içerisinde yayımlanan haberler içerisinde derlenmiştir. Kaynaklar: KAP, Finnet, Matriks ve Şirket Açıklamaları.

16.04.2026

BIST-30 Hisseleri

Hisse Adı	Kapanış	Destekler		Pivot	Dirençler		Hareketli Ortalamalar			Performans			
		Destek 2	Destek 1		Direnç 1	Direnç 2	5 HO	20 HO	50 HO	Gün. (%)	Haf. (%)	Aylık (%)	Yıllık (%)
AEFES	18,82	18,31	18,56	18,81	19,06	19,31	18,65	17,53	18,63	-0,4%	7,9%	8,8%	16,6%
AKBNK	78,90	77,60	78,25	78,75	79,40	79,90	77,69	71,40	77,10	0,6%	4,2%	12,2%	61,7%
ASELS	416,75	406,42	411,58	416,42	421,58	426,42	403,80	354,36	330,15	1,2%	15,0%	29,3%	257,9%
ASTOR	195,00	190,87	192,93	196,37	198,43	201,87	202,12	200,52	188,09	-4,3%	-5,9%	0,1%	92,1%
BIMAS	753,00	740,33	746,67	756,33	762,67	772,33	747,80	703,63	691,16	0,1%	3,6%	6,5%	64,3%
DSTKF	2.130,00	2.091,33	2.110,67	2.122,33	2.141,67	2.153,33	2.083,80	1.942,45	1.583,13	0,7%	6,4%	21,8%	1.329,5%
EKGYO	21,20	21,05	21,13	21,27	21,35	21,49	21,10	20,13	22,06	0,2%	2,8%	6,0%	77,2%
ENKAI	104,20	101,73	102,97	104,23	105,47	106,73	101,21	94,44	94,74	-0,4%	9,6%	13,8%	76,7%
EREGL	31,64	30,95	31,29	31,55	31,89	32,15	31,30	29,12	29,43	0,6%	7,0%	11,4%	46,5%
FROTO	106,80	105,27	106,03	107,07	107,83	108,87	105,06	103,39	109,06	0,7%	4,9%	0,7%	23,7%
GARAN	138,80	137,40	138,10	139,40	140,10	141,40	138,92	129,60	138,65	-0,9%	0,9%	8,7%	36,6%
GUBRF	529,50	475,50	502,50	522,00	549,00	568,50	496,75	484,60	506,56	7,5%	9,6%	1,6%	86,0%
ISCTR	14,55	14,40	14,48	14,58	14,66	14,76	14,56	13,43	14,65	0,0%	3,3%	7,8%	34,9%
KCHOL	207,80	204,27	206,03	207,47	209,23	210,67	204,36	194,32	195,69	0,7%	3,2%	11,2%	50,5%
KRDMD	36,46	34,74	35,60	36,22	37,08	37,70	36,15	32,26	31,42	3,0%	6,1%	23,6%	41,9%
MGROS	656,50	643,83	650,17	656,83	663,17	669,83	648,60	613,90	631,74	1,2%	4,6%	8,5%	39,7%
PETKM	22,00	21,32	21,66	22,00	22,34	22,68	21,80	20,58	19,33	-0,3%	5,8%	9,2%	28,3%
PGSUS	188,30	186,30	187,30	188,90	189,90	191,50	186,56	180,42	190,08	0,6%	1,2%	6,2%	-28,3%
SAHOL	100,60	98,67	99,63	100,57	101,53	102,47	99,95	92,58	96,87	0,1%	4,4%	7,7%	32,9%
SASA	2,99	2,60	2,80	2,89	3,09	3,18	2,68	2,47	2,46	9,9%	20,6%	21,5%	-29,3%
SISE	48,22	47,39	47,81	48,15	48,57	48,91	47,58	45,76	45,31	0,3%	3,3%	16,0%	36,3%
TAVHL	321,50	313,00	317,25	324,25	328,50	335,50	333,45	313,58	320,47	-2,6%	-6,5%	8,3%	30,6%
TCELL	117,10	114,77	115,93	116,77	117,93	118,77	116,16	109,36	113,77	0,7%	5,3%	7,6%	35,5%
THYAO	319,25	313,25	316,25	321,50	324,50	329,75	320,55	301,73	306,91	-1,5%	0,7%	9,2%	2,1%
TOASO	299,00	290,17	294,58	297,92	302,33	305,67	288,60	277,68	288,98	0,3%	10,2%	2,9%	102,8%
TRALT	47,48	44,56	46,02	47,12	48,58	49,68	45,05	44,08	49,88	3,9%	9,3%	-10,4%	62,3%
TTKOM	62,95	61,85	62,40	63,05	63,60	64,25	62,68	59,72	63,73	0,4%	3,2%	3,4%	23,1%
TUPRS	261,25	256,42	258,83	263,67	266,08	270,92	260,45	254,66	235,99	-2,3%	4,1%	3,2%	122,7%
VAKBN	34,12	33,83	33,97	34,21	34,35	34,59	34,26	32,30	35,65	-0,4%	1,1%	4,0%	58,6%
YKBNK	37,58	36,97	37,27	37,63	37,93	38,29	37,92	35,22	37,75	-0,3%	0,1%	8,0%	59,5%

16.04.2026

BİST-100 Hisseleri Teknik Göstergeler

Hisse Kod	MOMENTUM		RSI		STOCHASTIC		CCI		MACD
	Sinyal	AA/AS	Sinyal	AA/AS	Sinyal	AA/AS	Sinyal	AA/AS	Sinyal
AEFES								Aşırı Alım	
AGHOL					Satış	Aşırı Alım		Aşırı Alım	
AKBNK								Aşırı Alım	
AKSA									
AKSEN							Satış		
ALARK					Satış	Aşırı Alım		Aşırı Alım	
ALTNY								Aşırı Alım	
ANSGR				Aşırı Alım	Satış	Aşırı Alım		Aşırı Alım	
ARCLK								Aşırı Alım	
ASELS		Aşırı Alım		Aşırı Alım		Aşırı Alım		Aşırı Alım	
ASTOR	Satış					Aşırı Satım		Aşırı Satım	
BALSU									
BIMAS						Aşırı Alım		Aşırı Alım	
BRSAN					Satış			Aşırı Alım	
BRYAT								Aşırı Alım	
BSOKE									
BTCIM							Satış		
CANTE	Alış				Alış			Aşırı Alım	
CCOLA						Aşırı Alım		Aşırı Alım	
CIMSA							Satış		
CVKMD						Aşırı Alım		Aşırı Alım	
CWENE		Aşırı Alım	Satış					Aşırı Alım	
DAPGM		Aşırı Satım				Aşırı Satım		Aşırı Satım	
DOAS								Aşırı Alım	
DOHOL						Aşırı Alım		Aşırı Alım	
DSTKF				Aşırı Alım	Satış			Aşırı Alım	
ECILC						Aşırı Satım		Aşırı Satım	
EFOR		Aşırı Satım		Aşırı Satım					
EKGYO								Aşırı Alım	
ENERY								Aşırı Alım	
ENJSA								Aşırı Alım	
ENKAI								Aşırı Alım	
EREGL					Satış			Aşırı Alım	
EUPWR	Satış						Satış		
EUREN		Aşırı Alım			Satış			Aşırı Alım	
FENER		Aşırı Alım				Aşırı Alım		Aşırı Alım	
FROTO						Aşırı Alım		Aşırı Alım	
GARAN							Satış		
GENIL									
GESAN	Satış				Satış		Satış		

16.04.2026

BİST-100 Hisseleri Teknik Göstergeler

Hisse Kod	MOMENTUM		RSI		STOCHASTIC		CCI		MACD
	Sinyal	AA/AS	Sinyal	AA/AS	Sinyal	AA/AS	Sinyal	AA/AS	Sinyal
GLRMK		Aşırı Alım							
GRSEL									
GRTHO							Satış		
GSRAY									
GUBRF					Alış			Aşırı Alım	
HALKB								Aşırı Alım	
HEKTS						Aşırı Alım		Aşırı Alım	
ISCTR							Satış		
ISMEN						Aşırı Alım		Aşırı Alım	
IZENR								Aşırı Alım	
KCHOL						Aşırı Alım		Aşırı Alım	
KLRHO									
KONTR		Aşırı Alım		Aşırı Alım		Aşırı Alım		Aşırı Alım	
KRDMD		Aşırı Alım							
KTLEV				Aşırı Alım		Aşırı Alım		Aşırı Alım	
KUYAS		Aşırı Alım		Aşırı Alım					
MAGEN		Aşırı Alım		Aşırı Alım		Aşırı Alım	Satış		
MAVI						Aşırı Alım		Aşırı Alım	
MGROS								Aşırı Alım	
MIATK						Aşırı Satım			
MPARK					Alış	Aşırı Alım		Aşırı Alım	
OBAMS						Aşırı Satım			
ODAS		Aşırı Alım			Alış	Aşırı Alım		Aşırı Alım	
OTKAR					Satış		Satış		
OYAKC							Satış		
PAHOL					Alış			Aşırı Alım	
PASEU	Alış								
PATEK		Aşırı Alım		Aşırı Alım				Aşırı Alım	
PETKM						Aşırı Alım	Satış		
PGSUS								Aşırı Alım	
PSGYO	Alış								Alış
QUAGR		Aşırı Alım		Aşırı Alım				Aşırı Alım	
RALYH		Aşırı Alım		Aşırı Alım	Satış	Aşırı Alım		Aşırı Alım	
REEDR	Alış				Alış			Aşırı Alım	
SAHOL								Aşırı Alım	
SARKY					Alış			Aşırı Alım	
SASA		Aşırı Alım		Aşırı Alım		Aşırı Alım		Aşırı Alım	
SISE					Satış	Aşırı Alım		Aşırı Alım	
SKBNK		Aşırı Alım		Aşırı Alım		Aşırı Alım		Aşırı Alım	
SOKM	Satış								

16.04.2026

BİST-100 Hisseleri Teknik Göstergeler

Hisse Kod	MOMENTUM		RSI		STOCHASTIC		CCI		MACD
	Sinyal	AA/AS	Sinyal	AA/AS	Sinyal	AA/AS	Sinyal	AA/AS	Sinyal
TABGD					Satış	Aşırı Alım		Aşırı Alım	
TAVHL	Satış								
TCELL						Aşırı Alım		Aşırı Alım	
THYAO							Satış		
TKFEN		Aşırı Alım		Aşırı Alım		Aşırı Alım		Aşırı Alım	
TOASO						Aşırı Alım		Aşırı Alım	
TRALT								Aşırı Alım	
TRENJ						Aşırı Alım		Aşırı Alım	
TRMET					Satış	Aşırı Alım		Aşırı Alım	
TSKB					Satış		Satış		
TTKOM								Aşırı Alım	
TUKAS								Aşırı Alım	
TUPRS								Aşırı Alım	Satış
TUREX				Aşırı Alım		Aşırı Alım		Aşırı Alım	
TURSG								Aşırı Alım	
ULKER						Aşırı Alım		Aşırı Alım	
VAKBN							Satış		
VESTL	Alış								
YKBNK							Satış		
ZOREN						Aşırı Alım		Aşırı Alım	

Teknik Analiz İndikatörlerine İlişkin Açıklamalar

Teknik göstergeler tablolarında yer alan ifadeler, teknik analiz programlarındaki bazı indikatörlerin ürettiği sinyalleri göstermektedir. Bu sinyaller, İkon Menkul Değerler A. Ş. 'nin alım ya da satım tavsiyesi olarak düşünülmemelidir.

MOMENTUM : Göstergede 100 referans noktasını gösterir. Göstergenin referans çizgisinin altına inmesi "SAT", referans çizgisinin üzerine çıkması "AL" sinyali olarak değerlendirilir. Momentumun aşırı satış bölgesinden dönüş eğiliminde olması kısa vadede düşüşün tamamlandığını, momentumun belirli bir tepe yapıp aşağı doğru dönmesi, fiyatlardaki artış hızının yavaşladığını ve fiyatların bir süre sonra gerilemeye başlayacağını gösterir. Gösterge 115 çizgisinin üzerindeyken aşırı alım bölgesinde, 85 çizgisinin altındayken aşırı satım bölgesinde olarak yorumlanır.

MACD : Orta vadeli ve hareketli ortalamalardan oluştuğu için trend takip edici bir göstergedir. Göstergede 0 değeri referans çizgisini belirtir. MACD çizgisi kesikli sinyal çizgisini yukarıdan aşağıya doğru kestiğinde "SAT", aşağıdan yukarıya doğru kestiğinde ise "AL" sinyali olarak yorumlanır.

RSI : RSI eğrisi "0" ile "100" sayıları arasında değer alır. RSI genellikle 70 çizgisi üzerinde tepe ve 30 çizgisinin de altında dip yapar. Gösterge 70 seviyesinin üzerinde aşırı alım bölgesini, 30 seviyesinin altında ise aşırı satım bölgesini gösterir. RSI'ın 30 çizgisinin altına düşüp tekrar yükselmeye başlaması durumunda "AL" sinyali, 70 çizgisinin üzerine çıkıp bir tepe yaptıktan sonra tekrar aşağı dönmesi durumunda "SAT" sinyali olarak yorumlanır.

STOCHASTIC : Stochastic eğrisi "0" ile "100" arasında dalgalanır. Genellikle 80' in üzeri aşırı alım yapılmış bir piyasayı (sat sinyali), 20' nin altı da aşırı satış yapılmış bir piyasayı (al sinyali) gösterir. Ayrıca; yavaşlatılmış %K çizgisi aşağıdan yukarıya doğru %D çizgisini keserse "AL", %K çizgisi %D çizgisini yukarıdan aşağıya doğru keserse "SAT" sinyali olarak değerlendirilir.

CCI : CCI eğrisi +100 ile -100 arasında bir değer alır. Göstergede +100 seviyesinin üzeri aşırı alım yapıldığını, -100 seviyesinin altı ise aşırı satım yapıldığını ifade eder. CCI'ın -100 çizgisinin altına düşüp tekrar yükselmeye başlaması durumunda "AL" sinyali, +100 çizgisinin üzerine çıkıp bir tepe yaptıktan sonra tekrar aşağı dönmesi durumunda "SAT" sinyali olarak yorumlanır.

16.04.2026

Ekonomik Takvim

13.04.2026 - 17.04.2026					
13 Nisan 2026, Pazartesi					
Saat	Ülke	Başlık	Dönem	Beklenti	Önceki
10:00	Türkiye	Perakende Satışlar	Aylık - Şubat	0,20%	2,40%
10:00	Türkiye	Perakende Satışlar	Yıllık - Şubat	14,50%	18,80%
17:00	ABD	İkinci El Konut Satışları	Mart	4.01M	4.09M
14 Nisan 2026, Salı					
Saat	Ülke	Başlık	Dönem	Beklenti	Önceki
06:00	Çin	Ticaret Dengesi	Mart	105 Milyar USD	213.62 Milyar USD
07:30	Japonya	Sanayi Üretimi	Aylık - Şubat		-2,10%
12:00	ABD	IEA Aylık Raporu			
15:30	ABD	Çekirdek Üretici Fiyat Endeksi	Aylık - Mart	0,40%	0,50%
15:30	ABD	Çekirdek Üretici Fiyat Endeksi	Yıllık - Mart	3,70%	3,90%
15:30	ABD	Üretici Fiyat Endeksi	Aylık - Mart	1,30%	0,70%
15:30	ABD	Üretici Fiyat Endeksi	Yıllık - Mart	4,10%	3,40%
23:30	ABD	API Haftalık Ham Petrol Stokları			3.719M
15 Nisan 2026, Çarşamba					
Saat	Ülke	Başlık	Dönem	Beklenti	Önceki
11:00	Türkiye	Bütçe Dengesi	Mart		24.4 Milyar TRY
12:00	Euro Bölgesi	Sanayi Üretimi	Aylık - Şubat	0,80%	-1,50%
12:00	Euro Bölgesi	Sanayi Üretimi	Yıllık - Şubat	-0,40%	-1,20%
16 Nisan 2026, Perşembe					
Saat	Ülke	Başlık	Dönem	Beklenti	Önceki
04:30	Avustralya	İşsizlik Oranı	Mart	4,20%	4,30%
05:00	Çin	Gayri Safi Yurtiçi Hasıla	Yıllık - 1. Çeyrek	4,60%	4,50%
05:00	Çin	Gayri Safi Yurtiçi Hasıla	Çeyreklik - 1. Çeyrek	0,80%	1,20%
05:00	Çin	Sanayi Üretimi	Yıllık - Mart	5,40%	6,30%
05:00	Çin	Perakende Satışlar	Yıllık - Mart	3,50%	2,80%
05:00	Çin	İşsizlik Oranı	Mart	5,20%	5,30%
09:00	İngiltere	Gayri Safi Yurtiçi Hasıla	Aylık - Şubat	0,10%	0,00%
09:00	İngiltere	Gayri Safi Yurtiçi Hasıla	Yıllık - Şubat	1,00%	0,80%
09:00	İngiltere	Sanayi Üretimi	Aylık - Şubat	0,20%	-0,10%
09:00	İngiltere	Sanayi Üretimi	Yıllık - Şubat	-0,50%	0,40%
12:00	Euro Bölgesi	Çekirdek Tüketici Fiyat Endeksi	Aylık - Mart		0,80%
12:00	Euro Bölgesi	Çekirdek Tüketici Fiyat Endeksi	Yıllık - Mart		2,30%
12:00	Euro Bölgesi	Tüketici Fiyat Endeksi	Aylık - Mart		0,60%
12:00	Euro Bölgesi	Tüketici Fiyat Endeksi	Yıllık - Mart		2,50%
16:15	ABD	Sanayi Üretimi	Aylık - Mart	0,50%	0,20%
16:15	ABD	Sanayi Üretimi	Yıllık - Mart	1,80%	1,40%
17 Nisan 2026, Cuma					
Saat	Ülke	Başlık	Dönem	Beklenti	Önceki
12:00	Euro Bölgesi	Ticaret Dengesi	Şubat		-1.9 Milyar EUR

Araştırma Birimi
arastirma@ikonmenkul.com.tr

Yasal Uyarı

Burada yer alan yatırım bilgi, yorum ve tavsiyeleri yatırım danışmanlığı kapsamında değildir. Yatırım danışmanlığı hizmeti, kişilerin risk ve getiri tercihleri dikkate alınarak kişiye özel sunulmaktadır. Burada yer alan ve hiçbir şekilde yönlendirici nitelikte olmayan içerik, yorum ve tavsiyeler genel bilgilendirme amacıyla hazırlanmıştır. Bu tavsiyeler mali durumunuz ile risk ve getiri tercihlerinize uygun olmayabilir. Bu nedenle, sadece burada yer alan bilgilere dayanarak yatırım kararı verilmesi beklentilerinize uygun sonuçlar doğurmayabilir. Özellikle kaldıraçlı işlemlerinizi yatırdığınız para kadar kaybetme ihtimaliniz vardır. Kaldıraçlı işlemlerde yatırım danışmanlığı hizmeti de verilmemektedir. Burada yer alan yorum ve tavsiyeler, yorum ve tavsiyede bulunanların kişisel görüşlerine dayanmakta olup, herhangi bir yatırım aracının alım satım tavsiyesi veya getiri vaadi olarak yorumlanmamalıdır. Hiçbir şekilde yönlendirici nitelikte olmayan bu içerik genel anlamda bilgi vermeyi amaçlamakta olup; bu içeriğin, müşterilerin ve diğer yatırımcıların alım satım kararlarını destekleyebilecek yeterli bilgileri kapsamayabileceği dikkate alınmalıdır. Yatırım yapmadan önce piyasaların içerdiği riskleri tam olarak anladığınızdan emin olunuz. Web sitemizde yer alan bilgi ve görüşlere dayanarak yapılacak yatırımlar ve ticari işlemlerin sonuçlarından veya ortaya çıkabilecek tüm zararlardan IKON Menkul Değerler A.Ş. sorumlu tutulamaz.