

17.04.2026

BIST 100 Teknik Analiz

Düş.	Yük.	Aort.	Kap.	Gün (%)	Haf. (%)	Aylık (%)	Yb (%)
14.124,79	14.431,81	14.201,05	14.201,05	-0,36	3,74	9,60	26,10
İşlem Hacmi (mn TL)				Hareketli Ortalamalar (HO)			
Son	5 Gün Ort.			5	10	22	50
172.987,07	197.150,91			14.157,59	13.698,40	13.284,49	13.454,93
Destek Seviyeleri		Pivot		Direnç Seviyeleri			
14.073,29	13.945,53	13.766,27	14.252,55	14.380,31	14.559,57	14.687,33	

Gün içinde en düşük 14.124,79 en yüksek 14.431,81 seviyesini gören BIST 100 endeksinin günü %0,36 kayıpla tamamladığı gözlenmektedir. Pivot seviye 14.252,55 seviyesinden geçmekte olup, aşağı yönlü hareketlerde birinci destek 14.073,29, ikinci destek ise 13.945,53 seviyesinden geçmektedir. Dirençler ise sırasıyla 14.380,31, 14.559,57 seviyelerinden geçmektedir. Bu aşamada endeksin 5 günlük HO seviyesinin %0,31 üzerinde, 22 günlük HO seviyesinin ise %6,90 üzerinde hareket ettiği dikkat çekmektedir. Son gün işlem hacmi ise bu aşamada 5 günlük ortalama işlem hacminin % 12,26 altında gerçekleşmiştir.

VIOP30 Teknik Analiz

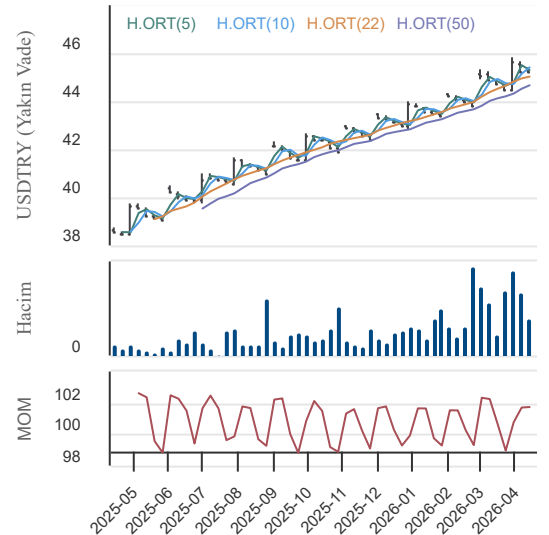
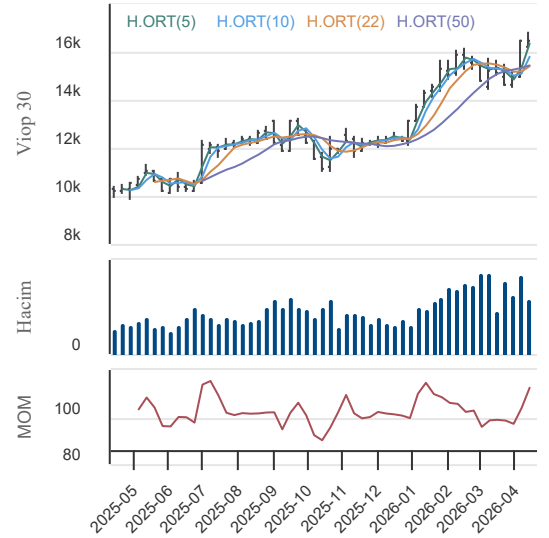
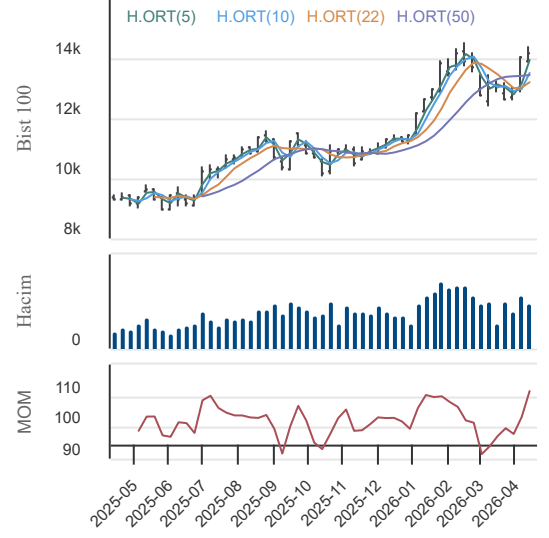
Düş.	Yük.	Aort.	Kap.	Gün (%)	Haf. (%)	Aylık (%)	Yb (%)
16.321,00	16.748,00	16.515,76	16.460,00	-0,91	1,94	8,09	34,70
İşlem Hacmi (mn TL)				Hareketli Ortalamalar (HO)			
Son	5 Gün Ort.			5	10	22	50
44.785,95	47.548,96			16.547,20	16.011,10	15.482,50	15.466,58
Destek Seviyeleri		Pivot		Direnç Seviyeleri			
16.271,33	16.082,67	15.844,33	16.509,67	16.698,33	16.936,67	17.125,33	

Gün içinde en düşük 16.321,00 en yüksek 16.748,00 seviyesini gören BIST 30 Yakın Vade endeks kontratının günü %0,91 kayıpla tamamladığı gözlenmektedir. Pivot seviye 16.509,67 seviyesinden geçmekte olup, aşağı yönlü hareketlerde birinci destek 16.271,33, ikinci destek ise 16.082,67 seviyesinden geçmektedir. Dirençler ise sırasıyla 16.698,33, 16.936,67 seviyelerinden geçmektedir. Bu aşamada 5 günlük HO seviyesinin %0,53 altında, 22 günlük HO seviyesinin ise %6,31 üzerinde hareket ettiği dikkat çekmektedir. Son gün işlem hacmi ise bu aşamada 5 günlük ortalama işlem hacminin % 5,81 altında gerçekleşmiştir.

USDTRY (Yakın Vade) Teknik Analiz

Düş.	Yük.	Aort.	Kap.	Gün (%)	Haf. (%)	Aylık (%)	Yb (%)
45,22	45,26	45,23	45,23	-0,06	-0,18	1,01	5,47
İşlem Hacmi (mn TL)				Hareketli Ortalamalar (HO)			
Son	5 Gün Ort.			5	10	22	50
5.695,27	12.473,54			45,27	45,38	45,05	44,70
Destek Seviyeleri		Pivot		Direnç Seviyeleri			
45,22	45,20	45,18	45,24	45,25	45,28	45,29	

Gün içinde en düşük 45,22 en yüksek 45,26 seviyesini gören USD/TL Yakın Vade kontratının günü %0,06 kayıpla tamamladığı gözlenmektedir. Pivot seviye 45,24 seviyesinden geçmekte olup, aşağı yönlü hareketlerde birinci destek 45,22, ikinci destek ise 45,20 seviyesinden geçmektedir. Dirençler ise sırasıyla 45,25, 45,28 seviyelerinden geçmektedir. Bu aşamada endeksin 5 günlük HO seviyesinin %0,08 altında, 22 günlük HO seviyesinin ise %0,39 üzerinde hareket ettiği dikkat çekmektedir. Son gün işlem hacmi ise bu aşamada 5 günlük ortalama işlem hacminin % 54,34 altında gerçekleşmiştir.



17.04.2026

BIST En Çok Yükselenler (İlk 5)

Hisse Adı	Kapanış	Günlük D. (%)	Hacim (Mn TL)
MERCN	19,14	10,00	378,8
GRNYO	15,73	10,00	16,7
GZNMI	79,25	9,99	169,2
SDTTR	232,40	9,99	456,5
CRFSA	182,00	9,97	488,9

BIST En Çok Düşenler (İlk 5)

Hisse Adı	Kapanış	Günlük D. (%)	Hacim (Mn TL)
FTPGS	1.080,00	-10,00	0,1
KERVN	3,87	-10,00	3,0
ENSRI	23,76	-10,00	494,0
DOGUB	114,40	-9,99	127,3
ARZUM	3,22	-9,80	283,8

Hacmi En Yüksek Hisseler (İlk 5)

Hisse Adı	Kapanış	Günlük D. (%)	Hacim (Mn TL)
SASA	3,06	2,34	20.724,7
THYAO	317,25	-0,63	13.587,3
ASTOR	192,00	-1,54	12.825,5
TUPRS	268,00	2,58	7.506,0
AKBNK	78,10	-1,01	6.650,7

BİST-100 Para Girişi Gözlenen (İlk 5)

Hisse Adı	Kapanış	Günlük D. (%)	Hacim (Mn TL)
SASA	3,06	2,34	20.724,7
KONTR	11,93	9,95	3.941,1
CWENE	36,30	5,89	3.491,2
PSGYO	2,75	3,38	1.928,4
CANTE	1,71	1,18	1.844,3

BİST-100 Para Çıkışı Gözlenen (İlk 5)

Hisse Adı	Kapanış	Günlük D. (%)	Hacim (Mn TL)
ASTOR	192,00	-1,54	12.825,5
TUREX	8,78	-2,12	1.152,6
PAHOL	1,58	-2,47	1.129,2
HEKTS	3,25	-2,69	1.092,9
SOKM	50,90	-1,26	857,5

Yurt İçi Piyasalar

Hisse Adı	Son	Gün %	Hafta (%)	Ay (%)
BİST-100	14.201	-0,36	3,74	9,6
BİST-30	16.278	-0,54	3,60	10,7
BİST BANKA	17.575	-0,85	1,67	5,4
BİST HİZMET	13.004	0,04	2,46	10,3
BİST SANAYİ	17.579	0,05	4,34	6,9

Yurt İçi Ekonomi Gündemi

*BIST100 endeksi dün %0,36 düşüşle 14.201 puanda tamamlandı. Toplam işlem hacmi yaklaşık 184 milyar TL olurken, bankacılık ve holding endeksleri geriledi. Sektörel dağılımda finansal kiralama ve faktoring en güçlü performansı gösterirken, madencilik tarafı günün en çok düşen sektörü oldu.

*Piyasanın işlem hacmi dengesinde 24 milyar TL ile ASTOR (%-1,54) ve 20,7 milyar TL ile SASA (%+2,34) başrolü oynarken; Tüpraş'ın %2,58'lik güçlü yükselişi sanayi tarafında direnç noktası oluşturdu.

*Yurt dışı yerleşikler 10 Nisan haftasında 430 milyon dolarlık hisse ve 30 milyon dolarlık net tahvil alımı gerçekleştirdi ve ayrıca açıklanan haftalık verilere göre TCMB rezervlerinde hızlı toparlanmaya işaret edildi. Bu iki başlık birlikte okunduğunda, içeride piyasa zemininin dış şoklara rağmen tamamen bozulmadığı ve yabancı ilgisinin korunduğu anlaşılıyor.

*Vadeli tarafta ise kapanış sonrası görünüm hafif toparlandı. Yakın vade BIST30 endeks kontratı akşam seansında 16.460 puandan kapanarak yaklaşık %0,26 yükseliş kaydetti. Bu gelişmeler ışığında kısa haber akışının fiyatlamalar üzerindeki etkisi yüksek kalmaya devam ediyor; bu nedenle gün içinde özellikle jeopolitik başlıklar ve hisse bazlı kurumsal gelişmeler kaynaklı oynaklığa karşı dikkatli olunması gerektiğini düşünüyoruz.

Yurt Dışı Ekonomi Gündemi

*Küresel piyasalarda risk iştahını yeniden tetikleyen ana katalizör, gece yarısı diplomatik koridorlardan gelen tarihi açıklama oldu. ABD Başkanı Donald Trump, İsrail ve Lübnan'ın 10 günlük bir ateşkes konusunda mutabık kaldıklarını ve anlaşmanın gece yarısı itibarıyla fiilen başladığını duyurdu. Trump'ın bu sürecin ardından liderleri Beyaz Saray'da bir araya getirme planı, bölgesel risk priminde (CDS) sert bir normalleşmeyi beraberinde getirdi.

*Trump, İran görüşmesinin hafta sonu olabileceğini söyledi.

*Brent petrolün 93 dolar seviyelerinden hafif bir tepki verdiğini, altın fiyatlarının ise yeniden 4800 doların altına indiğini görüyoruz. Amerikan borsaları SP500 ve Nasdaq ise yükselişini sürdürerek yeni rekor seviyelerine ulaştı.

*Netflix 2026 ilk çeyreğine ait bilançosunu yayımladı. Gelir 12,25 milyar dolar (beklenti 12,18 milyar dolar). Hisse başına kazanç 1,23 dolar (beklenti 0,76 dolar) olarak açıklandı.

Global Piyasalar

Hisse Adı	Kapanış	Gün (%)	Hafta (%)	Ay (%)
S&P 500 End.	7.041,28	0,26	3,17	5,1
Nasdaq End.	24.102,70	0,36	5,61	7,7
Dow Jones End.	48.578,72	0,24	0,82	3,5
DAX30	24.154,47	0,36	1,46	2,5
NIKKEI	59.518,34	2,38	6,48	10,7

Döviz Piyasası

Hisse Adı	Kapanış	Gün (%)	Hafta (%)	Ay (%)
USDTRY	44,80	0,13	0,56	1,4
EURTRY	52,79	-0,01	1,28	3,9
GBPTRY	60,68	-0,14	1,11	3,0
EURUSD	1,18	-0,15	0,71	2,4
GBPUSD	1,35	-0,27	0,67	1,5

Emtia Piyasası

Hisse Adı	Kapanış	Gün (%)	Hafta (%)	Ay (%)
Gram Altın TL	6.893,45	0,02	0,97	-3,0
Ons Altın \$	4.818,00	0,04	1,20	-4,8
CRUDE Petrol	94,34	2,17	0,40	-3,8
Ons Gümüş \$	79,50	1,92	8,61	-2,7

17.04.2026

Ereğli Demir Çelik

Düş.	Yük.	Aort.	Kap.	Gün (%)	Haf. (%)	Aylık (%)	Yb (%)
30,84	32,14	31,53	30,90	-2,34	2,66	9,73	29,72
İşlem Hacmi (mn TL)				Hareketli Ortalamalar (HO)			
Son		5 Gün Ort.		5	10	22	50
3.911,54		6.443,20		31,46	30,51	29,18	29,47
Destek Seviyeleri		Pivot		Direnc Seviyeleri			
30,45	29,99	29,15	31,29	31,75	32,59	33,05	

Gün içinde en düşük 30,84 en yüksek 32,14 seviyesini gören Ereğli Demir Çelik hissesinin günü %2,34 kayıpla tamamladığı gözlenmektedir. Pivot seviye 31,29 seviyesinden geçmekte olup, aşağı yönlü hareketlerde birinci destek 30,45, ikinci destek ise 29,99 seviyesinden geçmektedir. Dirençler ise sırasıyla 31,75, 32,59 seviyelerinden geçmektedir. Bu aşamada 5 günlük HO seviyesinin %1,78 altında, 22 günlük HO seviyesinin ise %5,90 üzerinde hareket ettiği dikkat çekmektedir. Son gün işlem hacmi ise bu aşamada 5 günlük ortalama işlem hacminin % 39,29 altında gerçekleşmiştir.

Akbank

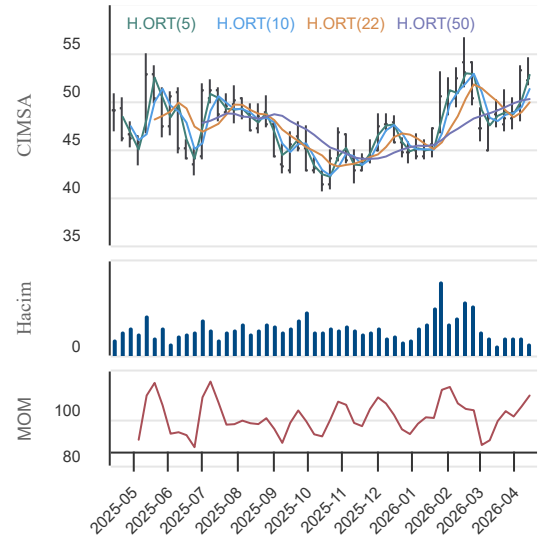
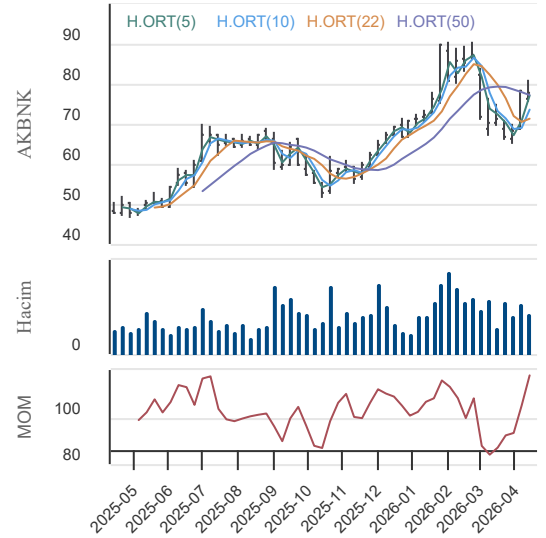
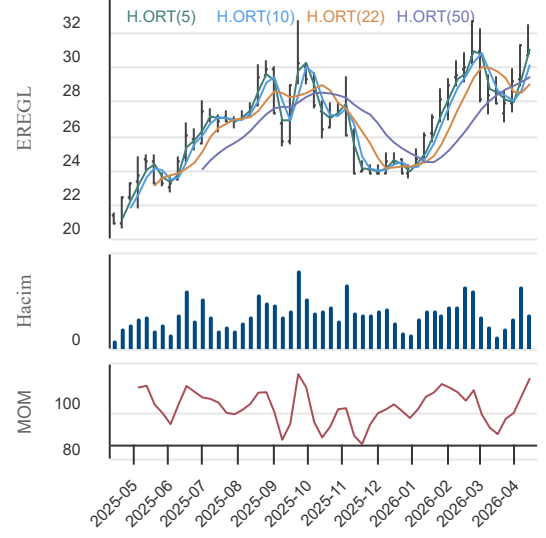
Düş.	Yük.	Aort.	Kap.	Gün (%)	Haf. (%)	Aylık (%)	Yb (%)
77,50	80,50	78,79	78,10	-1,01	3,72	10,87	15,48
İşlem Hacmi (mn TL)				Hareketli Ortalamalar (HO)			
Son		5 Gün Ort.		5	10	22	50
6.650,66		8.911,67		78,25	75,06	71,80	77,00
Destek Seviyeleri		Pivot		Direnc Seviyeleri			
76,90	75,70	73,90	78,70	79,90	81,70	82,90	

Gün içinde en düşük 77,50 en yüksek 80,50 seviyesini gören Akbank hissesinin günü %1,01 kayıpla tamamladığı gözlenmektedir. Pivot seviye 78,70 seviyesinden geçmekte olup, aşağı yönlü hareketlerde birinci destek 76,90, ikinci destek ise 75,70 seviyesinden geçmektedir. Dirençler ise sırasıyla 79,90, 81,70 seviyelerinden geçmektedir. Bu aşamada 5 günlük HO seviyesinin %0,19 altında, 22 günlük HO seviyesinin ise %8,77 üzerinde hareket ettiği dikkat çekmektedir. Son gün işlem hacmi ise bu aşamada 5 günlük ortalama işlem hacminin % 25,37 altında gerçekleşmiştir.

Çimsa

Düş.	Yük.	Aort.	Kap.	Gün (%)	Haf. (%)	Aylık (%)	Yb (%)
52,30	54,05	53,28	52,50	-1,04	0,96	7,31	14,65
İşlem Hacmi (mn TL)				Hareketli Ortalamalar (HO)			
Son		5 Gün Ort.		5	10	22	50
282,08		329,15		53,11	51,79	50,18	50,29
Destek Seviyeleri		Pivot		Direnc Seviyeleri			
51,85	51,20	50,10	52,95	53,60	54,70	55,35	

Gün içinde en düşük 52,30 en yüksek 54,05 seviyesini gören Çimsa hissesinin günü %1,04 kayıpla tamamladığı gözlenmektedir. Pivot seviye 52,95 seviyesinden geçmekte olup, aşağı yönlü hareketlerde birinci destek 51,85, ikinci destek ise 51,20 seviyesinden geçmektedir. Dirençler ise sırasıyla 53,60, 54,70 seviyelerinden geçmektedir. Bu aşamada 5 günlük HO seviyesinin %1,15 altında, 22 günlük HO seviyesinin ise %4,62 üzerinde hareket ettiği dikkat çekmektedir. Son gün işlem hacmi ise bu aşamada 5 günlük ortalama işlem hacminin % 14,30 altında gerçekleşmiştir.



17.04.2026

KAP Haberleri

Şirket Haberleri:

BORSA İSTANBUL A.Ş.: Sermaye Piyasası Kurulu kararı uyarınca devreye alınan Volatilite Bazlı Tedbir Sistemi (VBTS) kapsamında SMRVA.E payları 17/04/2026 tarihli işlemlerden (seans başından) 15/05/2026 tarihli işlemlere (seans sonuna) kadar açığa satışı ve kredili işlemlere konu edilemeyecektir.

INVEO: Şirketimizin %100 bağlı ortaklığı olan, İstanbul Kandilli Gayrimenkul Yatırım Anonim Şirketi'ne Şirketin net işletme sermayesinde kullanılmak amacıyla, ileride yapılması planlanan sermaye artırımına konu edilmek üzere 175.600.000 TL sermaye avansı verilmesine karar verilmiştir. Söz konusu kararımıza istinaden 175.600.000 TL sermaye avansı bugün itibarıyla İstanbul Kandilli Gayrimenkul Yatırım Anonim Şirketi'ne gönderilmiştir.

ALTNY: Şirketimiz ile yurtiçinde yerleşik müşterimiz arasında, Kritik Üretim Teknolojilerinin tedarikine yönelik olarak 1.200.000,00 EUR +KDV tutarında sözleşme imzalanmıştır.

LXGYO: Şirketimiz İstanbul İli, Avcılar İlçesi, Avcılar (Merkez) Mahallesi 18920 sayılı parselde kayıtlı 8.758,82 m2 büyüklüğündeki taşınmaz ile ilgili olarak taşınmazın maliki ile Düzenleme Şeklinde Taşınmaz Satış Vaadi ve Arsa Payı Karşılıklı İnşaat Sözleşmesi imzalamıştır. 6306 sayılı Afet Riski Altındaki Alanların Dönüştürülmesi Hakkında Kanun çerçevesinde Şirketimiz anılan taşınmaz üzerinde yer alan yapıları kaldırıp taşınmaz üzerinde yeni bir gayrimenkul projesi geliştirecektir. Sözleşmeye göre projenin geliştirilmesi ve yapımı Şirketimiz tarafından üstlenilmiş olup, inşa edilecek yapıların %50'si arsa sahibine bırakılacaktır. Ayrıca arsa sahibine nakden 2.500.000 ABD Doları tutarında ödeme yapılacaktır.

PGSUS: Şirketimizin 1 Ocak-31 Mart 2026 dönemine ilişkin finansal sonuçlarının 11 Mayıs 2026 tarihinde kamuya açıklanması planlanmaktadır.

BIOEN: Şirketimizin mevcut faaliyet konusu ve uzun vadeli hedefleri doğrultusunda; atık yönetimi ve yenilenebilir enerji üretim faaliyetlerimizin güçlendirilmesi, şirket faaliyetlerinin daha etkin ve entegre bir yapı içerisinde sürdürülmesi, portföyümüzün genişletilmesi ile sürdürülebilir büyüme hedeflerimize katkı sağlanması amaçlanmaktadır. Kantur-Akdaş İnşaat Gıda Pazarlama Sanayi ve Ticaret A.Ş.'nin ("ITC") Şirketimiz Biotrend Çevre ve Enerji Yatırımları A.Ş.'ye devrolmak suretiyle birleşmesine yönelik olarak bağlayıcı olmayan görüşmelere başlanmasına ve bu kapsamda gerekli çalışmaların yürütülmesine karar verilmiştir. Söz konusu görüşmeler kapsamında birleşme işlemine ilişkin nihai yapı, değişim oranı, işlem koşulları ve ilgili diğer hususlar; hazırlanacak uzman kuruluş raporu, yönetim kurulu değerlendirmeleri ile gerekli yasal izin ve onay süreçleri çerçevesinde belirlenecektir. Birleşme sürecine ilişkin nihai işlem şartlarının netleşmesini müteakip alınacak kararlar, gerekli izin ve onayların alınması ve süreçte meydana gelebilecek gelişmeler, Sermaye Piyasası Kurulu'nun ilgili mevzuat hükümleri çerçevesinde yatırımcılarımız ve kamuoyu ile ayrıca paylaşılacaktır.

Pay Alım-Satım Notları:

BLUME: 20.03.2025 Tarihli Yönetim Kurulu kararıyla başlatılan pay geri alım işlemleri kapsamında 16.04.2026 tarihinde 100.000 tl nominal değerli 4.186.000 tl lik geri alım gerçekleşmiştir.

AHGAZ: 16.04.2026 tarihinde Borsa İstanbul A.Ş. nezdinde pay başına 24,50 TL – 24,92 TL fiyat aralığından (ağırlıklı ortalama 24,904 TL) toplam 202.721 adet pay geri alınmıştır.

Genel Kurul Haberleri:

INFO, AKSUE, VKGYO, PAEAS, KRTEK, EYGYO, ASUZU, OSMEN, AGHOL, PATEK, YUNSA, TKNSA

Not: Bu rapor, 16 Nisan saat 18:10 itibaren, 17 Nisan saat 08:00 kadar KAP içerisinde yayımlanan haberler içerisinde derlenmiştir. Kaynaklar: KAP, Finnet, Matriks ve Şirket Açıklamaları.

17.04.2026

BIST-30 Hisseleri

Hisse Adı	Kapanış	Destekler		Pivot	Dirençler		Hareketli Ortalamalar			Performans			
		Destek 2	Destek 1		Direnç 1	Direnç 2	5 HO	20 HO	50 HO	Gün. (%)	Haf. (%)	Aylık (%)	Yıllık (%)
AEFES	18,58	18,12	18,35	18,72	18,95	19,32	18,81	17,58	18,60	-1,3%	4,4%	8,1%	19,2%
AKBNK	78,10	75,70	76,90	78,70	79,90	81,70	78,25	71,64	77,00	-1,0%	3,7%	10,9%	59,5%
ASELS	411,00	396,67	403,83	413,17	420,33	429,67	410,65	357,48	332,32	-1,4%	9,1%	28,2%	239,5%
ASTOR	192,00	182,80	187,40	194,60	199,20	206,40	199,28	200,86	188,73	-1,5%	-6,9%	3,2%	96,8%
BIMAS	746,00	730,67	738,33	751,67	759,33	772,67	749,20	707,18	692,31	-0,9%	0,9%	9,2%	65,3%
DSTKF	2.194,00	2.111,33	2.152,67	2.173,33	2.214,67	2.235,33	2.122,60	1.960,15	1.610,01	3,0%	9,7%	26,1%	1.525,2%
EKGYO	20,96	20,37	20,67	21,23	21,53	22,09	21,17	20,16	21,97	-1,1%	1,8%	4,0%	82,7%
ENKAI	103,80	100,13	101,97	104,43	106,27	108,73	103,02	94,93	94,90	-0,4%	9,6%	12,7%	76,3%
EREGL	30,90	29,99	30,45	31,29	31,75	32,59	31,46	29,25	29,47	-2,3%	2,7%	9,7%	44,8%
FROTO	105,90	103,17	104,53	106,87	108,23	110,57	105,80	103,40	108,94	-0,8%	3,6%	0,3%	28,1%
GARAN	137,00	134,13	135,57	138,03	139,47	141,93	138,98	129,92	138,29	-1,3%	0,2%	6,3%	35,1%
GUBRF	523,50	507,17	515,33	528,17	536,33	549,17	503,00	485,15	506,65	-1,1%	6,3%	2,3%	86,3%
ISCTR	14,44	14,07	14,25	14,51	14,69	14,95	14,57	13,48	14,62	-0,8%	0,5%	6,7%	35,0%
KCHOL	204,50	196,57	200,53	205,77	209,73	214,97	205,34	195,41	195,77	-1,6%	2,5%	9,8%	52,5%
KRDMD	35,72	34,61	35,17	36,09	36,65	37,57	35,96	32,54	31,53	-2,0%	-2,6%	19,0%	44,0%
MGROS	659,50	643,83	651,67	657,33	665,17	670,83	652,40	617,25	631,66	0,5%	3,0%	11,5%	42,5%
PETKM	22,68	21,61	22,15	22,55	23,09	23,49	22,06	20,70	19,42	3,1%	6,0%	14,5%	37,5%
PGSUS	186,00	180,93	183,47	187,43	189,97	193,93	186,70	180,79	189,65	-1,2%	0,4%	5,1%	-25,9%
SAHOL	99,50	96,63	98,07	100,13	101,57	103,63	100,34	92,96	96,75	-1,1%	2,0%	7,5%	32,2%
SASA	3,06	2,89	2,98	3,08	3,17	3,27	2,80	2,50	2,47	2,3%	24,9%	23,4%	-27,5%
SISE	46,90	45,19	46,05	47,59	48,45	49,99	47,68	45,91	45,32	-2,7%	1,0%	10,4%	34,9%
TAVHL	311,75	300,08	305,92	317,58	323,42	335,08	327,55	314,54	319,58	-3,0%	-8,6%	7,5%	29,0%
TCELL	117,30	115,70	116,50	117,50	118,30	119,30	116,74	109,80	113,75	0,2%	2,5%	7,5%	37,8%
THYAO	317,25	310,08	313,67	319,08	322,67	328,08	320,10	303,05	306,84	-0,6%	-0,7%	9,4%	1,6%
TOASO	288,25	275,42	281,83	292,42	298,83	309,42	290,75	277,66	288,66	-3,6%	3,9%	1,1%	103,8%
TRALT	46,00	44,60	45,30	46,70	47,40	48,80	45,50	43,92	49,84	-3,1%	5,2%	-10,1%	62,1%
TTKOM	62,85	61,28	62,07	63,28	64,07	65,28	62,88	59,90	63,62	-0,2%	1,6%	4,8%	25,2%
TUPRS	268,00	259,33	263,67	265,83	270,17	272,33	263,05	255,32	236,94	2,6%	5,1%	5,1%	132,3%
VAKBN	33,82	33,05	33,43	33,97	34,35	34,89	34,28	32,37	35,58	-0,9%	0,3%	6,2%	58,8%
YKBNK	37,48	36,79	37,13	37,61	37,95	38,43	37,89	35,32	37,71	-0,3%	-0,4%	7,1%	62,0%

17.04.2026

BİST-100 Hisseleri Teknik Göstergeler

Hisse Kod	MOMENTUM		RSI		STOCHASTIC		CCI		MACD
	Sinyal	AA/AS	Sinyal	AA/AS	Sinyal	AA/AS	Sinyal	AA/AS	Sinyal
AEFES							Satış		
AGHOL						Aşırı Alım		Aşırı Alım	
AKBNK							Satış		
AKSA	Alış							Aşırı Alım	Alış
AKSEN					Satış				
ALARK								Aşırı Alım	
ALTNY					Satış			Aşırı Alım	
ANSGR			Satış					Aşırı Alım	
ARCLK							Satış		
ASELS		Aşırı Alım		Aşırı Alım			Satış		
ASTOR						Aşırı Satım		Aşırı Satım	
BALSU									
BIMAS							Satış		
BRSAN							Satış		
BRYAT							Satış		
BSOKE									Satış
BTCIM									
CANTE								Aşırı Alım	
CCOLA		Aşırı Alım				Aşırı Alım		Aşırı Alım	
CIMSA									
CVKMD							Satış		
CWENE		Aşırı Alım		Aşırı Alım				Aşırı Alım	
DAPGM		Aşırı Satım				Aşırı Satım	Alış		
DOAS							Satış		
DOHOL						Aşırı Alım		Aşırı Alım	
DSTKF				Aşırı Alım	Alış			Aşırı Alım	Alış
ECILC		Aşırı Satım		Aşırı Satım		Aşırı Satım		Aşırı Satım	
EFOR	Alış		Alış			Aşırı Alım			
EKGYO							Satış		
ENERY					Alış			Aşırı Alım	
ENJSA						Aşırı Alım		Aşırı Alım	
ENKAI								Aşırı Alım	
EREGL							Satış		
EUPWR									
EUREN		Aşırı Alım					Satış		
FENER		Aşırı Alım				Aşırı Alım		Aşırı Alım	
FROTO								Aşırı Alım	
GARAN									
GENIL									
GESAN						Aşırı Satım			

17.04.2026

BİST-100 Hisseleri Teknik Göstergeler

Hisse Kod	MOMENTUM		RSI		STOCHASTIC		CCI		MACD
	Sinyal	AA/AS	Sinyal	AA/AS	Sinyal	AA/AS	Sinyal	AA/AS	Sinyal
GLRMK		Aşırı Alım		Aşırı Alım					
GRSEL					Alış				
GRTHO									
GSRAY									
GUBRF								Aşırı Alım	
HALKB							Satış		
HEKTS					Satış			Aşırı Alım	
ISCTR									
ISMEN					Satış	Aşırı Alım		Aşırı Alım	
IZENR								Aşırı Alım	
KCHOL							Satış		
KLRHO									
KONTR		Aşırı Alım		Aşırı Alım	Alış	Aşırı Alım		Aşırı Alım	
KRDMD									
KTLEV				Aşırı Alım		Aşırı Alım		Aşırı Alım	
KUYAS		Aşırı Alım		Aşırı Alım	Alış	Aşırı Alım		Aşırı Alım	
MAGEN				Aşırı Alım					
MAVI								Aşırı Alım	
MGROS						Aşırı Alım		Aşırı Alım	
MIATK						Aşırı Satım		Aşırı Satım	
MPARK					Satış			Aşırı Alım	
OBAMS						Aşırı Satım			
ODAS					Satış			Aşırı Alım	
OTKAR								Aşırı Alım	
OYAKC									
PAHOL					Satış			Aşırı Alım	
PASEU					Satış				
PATEK		Aşırı Alım		Aşırı Alım	Alış	Aşırı Alım		Aşırı Alım	
PETKM						Aşırı Alım		Aşırı Alım	
PGSUS							Satış		
PSGYO								Aşırı Alım	
QUAGR		Aşırı Alım		Aşırı Alım		Aşırı Alım		Aşırı Alım	
RALYH		Aşırı Alım		Aşırı Alım	Alış	Aşırı Alım		Aşırı Alım	
REEDR							Satış		
SAHOL							Satış		
SARKY					Satış			Aşırı Alım	
SASA		Aşırı Alım		Aşırı Alım		Aşırı Alım		Aşırı Alım	
SISE							Satış		
SKBNK		Aşırı Alım		Aşırı Alım	Satış	Aşırı Alım		Aşırı Alım	
SOKM						Aşırı Satım			

17.04.2026

BİST-100 Hisseleri Teknik Göstergeler

Hisse Kod	MOMENTUM		RSI		STOCHASTIC		CCI		MACD
	Sinyal	AA/AS	Sinyal	AA/AS	Sinyal	AA/AS	Sinyal	AA/AS	Sinyal
TABGD								Aşırı Alım	
TAVHL						Aşırı Satım			
TCELL								Aşırı Alım	
THYAO									
TKFEN		Aşırı Alım		Aşırı Alım	Satış	Aşırı Alım		Aşırı Alım	
TOASO								Aşırı Alım	
TRALT					Satış			Aşırı Alım	
TRENJ					Satış			Aşırı Alım	
TRMET								Aşırı Alım	
TSKB									
TTKOM							Satış		
TUKAS					Alış			Aşırı Alım	
TUPRS					Satış			Aşırı Alım	Alış
TUREX			Satış					Aşırı Alım	
TURSG								Aşırı Alım	
ULKER					Alış	Aşırı Alım		Aşırı Alım	
VAKBN									
VESTL	Satış								
YKBNK									
ZOREN					Satış	Aşırı Alım		Aşırı Alım	

Teknik Analiz İndikatörlerine İlişkin Açıklamalar

Teknik göstergeler tablolarında yer alan ifadeler, teknik analiz programlarındaki bazı indikatörlerin ürettiği sinyalleri göstermektedir. Bu sinyaller, İkon Menkul Değerler A. Ş. 'nin alım ya da satım tavsiyesi olarak düşünülmemelidir.

MOMENTUM : Göstergede 100 referans noktasını gösterir. Göstergenin referans çizgisinin altına inmesi "SAT", referans çizgisinin üzerine çıkması "AL" sinyali olarak değerlendirilir. Momentumun aşırı satış bölgesinden dönüş eğiliminde olması kısa vadede düşüşün tamamlandığını, momentumun belirli bir tepe yapıp aşağı doğru dönmesi, fiyatlardaki artış hızının yavaşladığını ve fiyatların bir süre sonra gerilemeye başlayacağını gösterir. Gösterge 115 çizgisinin üzerindeyken aşırı alım bölgesinde, 85 çizgisinin altındayken aşırı satım bölgesinde olarak yorumlanır.

MACD : Orta vadeli ve hareketli ortalamalardan oluştuğu için trend takip edici bir göstergedir. Göstergede 0 değeri referans çizgisini belirtir. MACD çizgisi kesikli sinyal çizgisini yukarıdan aşağıya doğru kestiğinde "SAT", aşağıdan yukarıya doğru kestiğinde ise "AL" sinyali olarak yorumlanır.

RSI : RSI eğrisi "0" ile "100" sayıları arasında değer alır. RSI genellikle 70 çizgisi üzerinde tepe ve 30 çizgisinin de altında dip yapar. Gösterge 70 seviyesinin üzerinde aşırı alım bölgesini, 30 seviyesinin altında ise aşırı satım bölgesini gösterir. RSI'ın 30 çizgisinin altına düşüp tekrar yükselmeye başlaması durumunda "AL" sinyali, 70 çizgisinin üzerine çıkıp bir tepe yaptıktan sonra tekrar aşağı dönmesi durumunda "SAT" sinyali olarak yorumlanır.

STOCHASTIC : Stochastic eğrisi "0" ile "100" arasında dalgalanır. Genellikle 80' in üzeri aşırı alım yapılmış bir piyasayı (sat sinyali), 20' nin altı da aşırı satış yapılmış bir piyasayı (al sinyali) gösterir. Ayrıca; yavaşlatılmış %K çizgisi aşağıdan yukarıya doğru %D çizgisini keserse "AL", %K çizgisi %D çizgisini yukarıdan aşağıya doğru keserse "SAT" sinyali olarak değerlendirilir.

CCI : CCI eğrisi +100 ile -100 arasında bir değer alır. Göstergede +100 seviyesinin üzeri aşırı alım yapıldığını, -100 seviyesinin altı ise aşırı satım yapıldığını ifade eder. CCI'ın -100 çizgisinin altına düşüp tekrar yükselmeye başlaması durumunda "AL" sinyali, +100 çizgisinin üzerine çıkıp bir tepe yaptıktan sonra tekrar aşağı dönmesi durumunda "SAT" sinyali olarak yorumlanır.

17.04.2026

Ekonomik Takvim

13.04.2026 - 17.04.2026					
13 Nisan 2026, Pazartesi					
Saat	Ülke	Başlık	Dönem	Beklenti	Önceki
10:00	Türkiye	Perakende Satışlar	Aylık - Şubat	0,20%	2,40%
10:00	Türkiye	Perakende Satışlar	Yıllık - Şubat	14,50%	18,80%
17:00	ABD	İkinci El Konut Satışları	Mart	4.01M	4.09M
14 Nisan 2026, Salı					
Saat	Ülke	Başlık	Dönem	Beklenti	Önceki
06:00	Çin	Ticaret Dengesi	Mart	105 Milyar USD	213.62 Milyar USD
07:30	Japonya	Sanayi Üretimi	Aylık - Şubat		-2,10%
12:00	ABD	IEA Aylık Raporu			
15:30	ABD	Çekirdek Üretici Fiyat Endeksi	Aylık - Mart	0,40%	0,50%
15:30	ABD	Çekirdek Üretici Fiyat Endeksi	Yıllık - Mart	3,70%	3,90%
15:30	ABD	Üretici Fiyat Endeksi	Aylık - Mart	1,30%	0,70%
15:30	ABD	Üretici Fiyat Endeksi	Yıllık - Mart	4,10%	3,40%
23:30	ABD	API Haftalık Ham Petrol Stokları			3.719M
15 Nisan 2026, Çarşamba					
Saat	Ülke	Başlık	Dönem	Beklenti	Önceki
11:00	Türkiye	Bütçe Dengesi	Mart		24.4 Milyar TRY
12:00	Euro Bölgesi	Sanayi Üretimi	Aylık - Şubat	0,80%	-1,50%
12:00	Euro Bölgesi	Sanayi Üretimi	Yıllık - Şubat	-0,40%	-1,20%
16 Nisan 2026, Perşembe					
Saat	Ülke	Başlık	Dönem	Beklenti	Önceki
04:30	Avustralya	İşsizlik Oranı	Mart	4,20%	4,30%
05:00	Çin	Gayri Safi Yurtiçi Hasıla	Yıllık - 1. Çeyrek	4,60%	4,50%
05:00	Çin	Gayri Safi Yurtiçi Hasıla	Çeyreklik - 1. Çeyrek	0,80%	1,20%
05:00	Çin	Sanayi Üretimi	Yıllık - Mart	5,40%	6,30%
05:00	Çin	Perakende Satışlar	Yıllık - Mart	3,50%	2,80%
05:00	Çin	İşsizlik Oranı	Mart	5,20%	5,30%
09:00	İngiltere	Gayri Safi Yurtiçi Hasıla	Aylık - Şubat	0,10%	0,00%
09:00	İngiltere	Gayri Safi Yurtiçi Hasıla	Yıllık - Şubat	1,00%	0,80%
09:00	İngiltere	Sanayi Üretimi	Aylık - Şubat	0,20%	-0,10%
09:00	İngiltere	Sanayi Üretimi	Yıllık - Şubat	-0,50%	0,40%
12:00	Euro Bölgesi	Çekirdek Tüketici Fiyat Endeksi	Aylık - Mart		0,80%
12:00	Euro Bölgesi	Çekirdek Tüketici Fiyat Endeksi	Yıllık - Mart		2,30%
12:00	Euro Bölgesi	Tüketici Fiyat Endeksi	Aylık - Mart		0,60%
12:00	Euro Bölgesi	Tüketici Fiyat Endeksi	Yıllık - Mart		2,50%
16:15	ABD	Sanayi Üretimi	Aylık - Mart	0,50%	0,20%
16:15	ABD	Sanayi Üretimi	Yıllık - Mart	1,80%	1,40%
17 Nisan 2026, Cuma					
Saat	Ülke	Başlık	Dönem	Beklenti	Önceki
12:00	Euro Bölgesi	Ticaret Dengesi	Şubat		-1.9 Milyar EUR

Araştırma Birimi
arastirma@ikonmenkul.com.tr

Yasal Uyarı

Burada yer alan yatırım bilgi, yorum ve tavsiyeleri yatırım danışmanlığı kapsamında değildir. Yatırım danışmanlığı hizmeti, kişilerin risk ve getiri tercihleri dikkate alınarak kişiye özel sunulmaktadır. Burada yer alan ve hiçbir şekilde yönlendirici nitelikte olmayan içerik, yorum ve tavsiyeler genel bilgilendirme amacıyla hazırlanmıştır. Bu tavsiyeler mali durumunuz ile risk ve getiri tercihlerinize uygun olmayabilir. Bu nedenle, sadece burada yer alan bilgilere dayanarak yatırım kararı verilmesi beklentilerinize uygun sonuçlar doğurmayabilir. Özellikle kaldıraçlı işlemlerinizi yatırdığınız para kadar kaybetme ihtimaliniz vardır. Kaldıraçlı işlemlerde yatırım danışmanlığı hizmeti de verilmemektedir. Burada yer alan yorum ve tavsiyeler, yorum ve tavsiyede bulunanların kişisel görüşlerine dayanmakta olup, herhangi bir yatırım aracının alım satım tavsiyesi veya getiri vaadi olarak yorumlanmamalıdır. Hiçbir şekilde yönlendirici nitelikte olmayan bu içerik genel anlamda bilgi vermeyi amaçlamakta olup; bu içeriğin, müşterilerin ve diğer yatırımcıların alım satım kararlarını destekleyebilecek yeterli bilgileri kapsamayabileceği dikkate alınmalıdır. Yatırım yapmadan önce piyasaların içerdiği riskleri tam olarak anladığınızdan emin olunuz. Web sitemizde yer alan bilgi ve görüşlere dayanarak yapılacak yatırımlar ve ticari işlemlerin sonuçlarından veya ortaya çıkabilecek tüm zararlardan IKON Menkul Değerler A.Ş. sorumlu tutulamaz.